

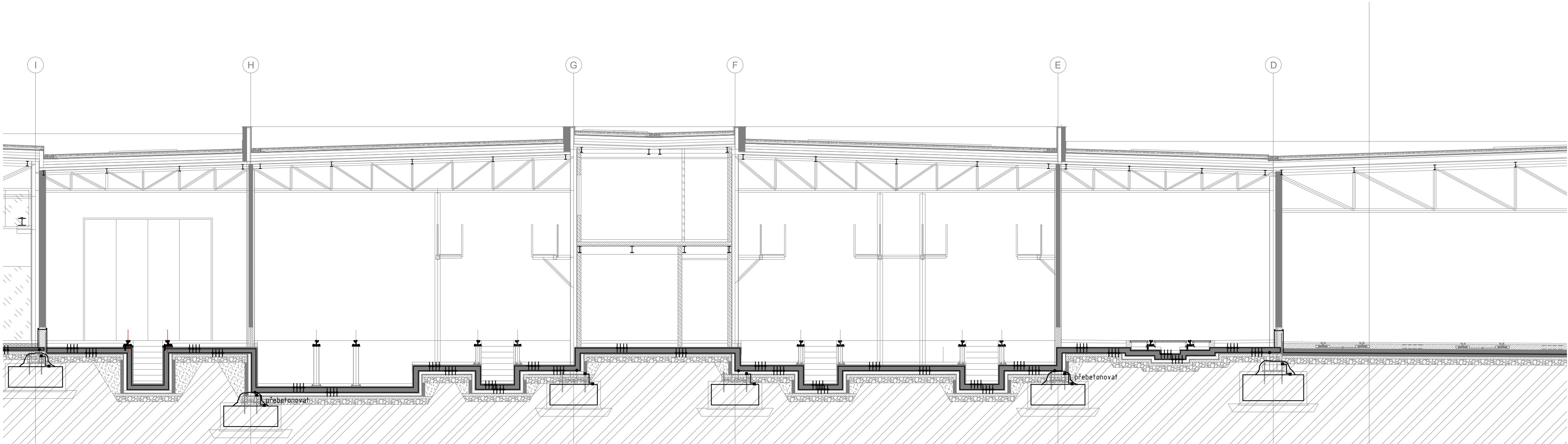
LEGENDA:

Hlavní provazovaný prut 1x16mm, 1x14mm, 2x12mm ve spodní vrstvě výztuže, pruhy svařeny mezi sebou v místě stykových svary 100 mm, v místě křížení pomocí přítlaků. VŠEČONA KOLMÁ výztuž na hlavní provazovaný prut bude přivařena pomocným bodovým svařem dle TP 124 - provaření pro ochranu před bludným proudy a pro uzemnění

- provaření systému základová patka-ocelov sloup, sloup-výztuž ZD/strojený zemině FeZn

LEGENDA:

CMS-+H(0) monitorovací systém CMS (dl5m) - sledování vzniku korozního procesu
RO-x elektroda "RO" - měření měrného el. odporu betonu
SOK-x sonda SOK - sledování korozní rychlosti
CPMP-x monitorovací systém CPMP - sledování hloubky prárku agresivních látek
BP-x nálož pro měření skříně
x - polohové číslo sondy, výhled či označení měřící skříně



OBJEDNATEL:	
Plzeňské městské dopravní podniky, a.s. Denisovo nábreží 920/12 301 00 Plzeň - Východní Předměstí	
společnost "MP + MMD - Vozovna Slovany", společník 1: METROPROJEKT Praha a.s. nám. I. P. Pavlova 2/1786 120 00 Praha 2 tel.: +420 296 154 105 www.metroprojekt.cz	společník 2: Mott MacDonald CZ, spol. s r.o. Národní 984/15 110 00 Praha 1 tel.: +420 221 412 800 www.mottmac.com
HIP: Ing. Jan Kočí tel.: 296 154 401 Služba: DPS	Název a účel díla: REKONSTRUKCE VOZOVNY SLOVANY Plzeň, Slovanská alej 35
Zpracovatelský útvár: tel.: +420 296 154 400 Vedoucí útváru: Ing. Jakub Huml	Název části díla: E. Stavební část - stavební soubory SOD IV Objekty oprav a údržby tramvají (OUT) E.2 TZB SO OUT 10-07 Hromosvod, uzemnění, ochrana před účinky bludných proudů
Odpovědný projektant: Ing. Bohumil Kučera Vypracoval: Ing. Lukáš Žák	Název přílohy: Uzemnění
Start: číslo: datum: 10xA4	Číslo příl.: - Číslo příl.: 002