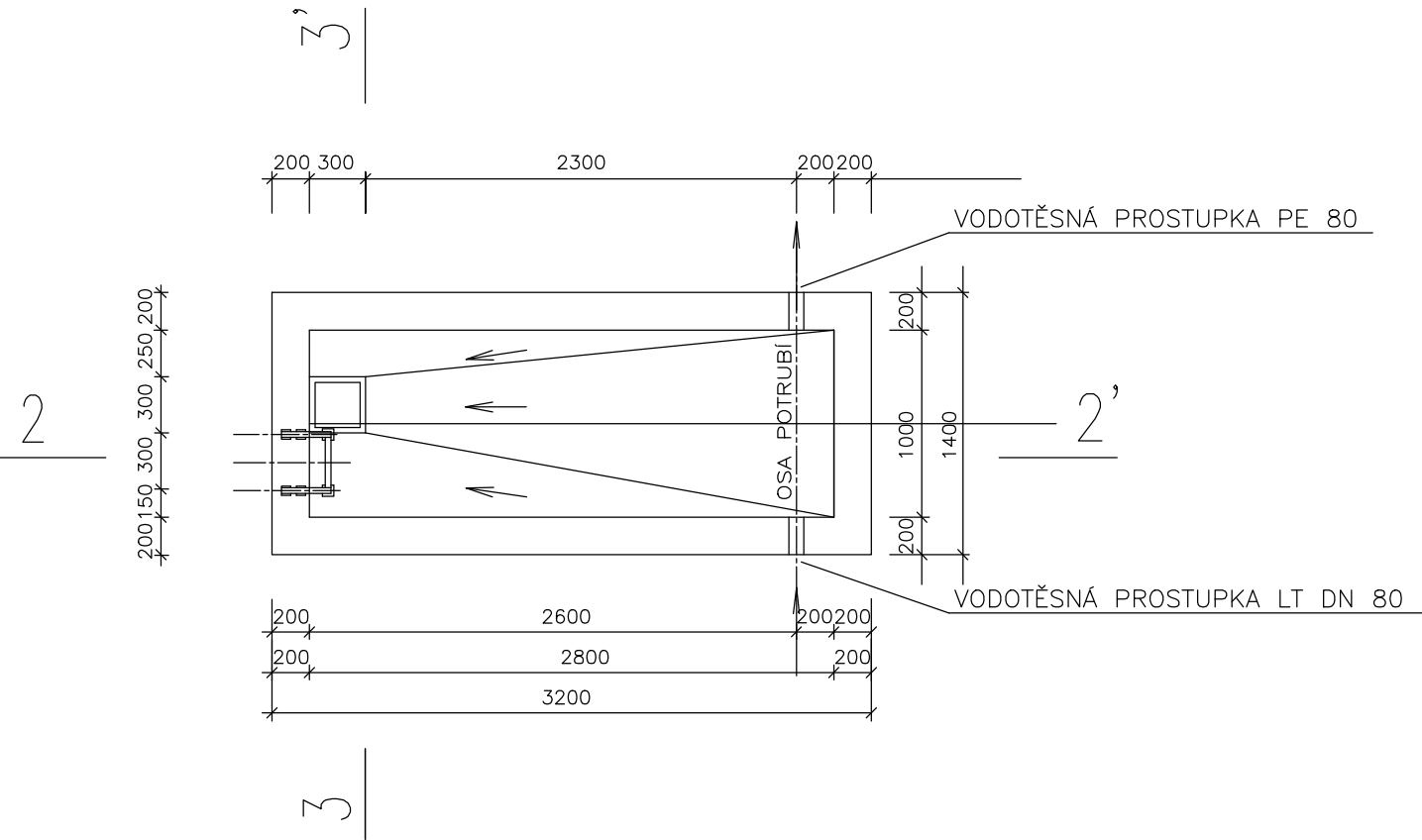
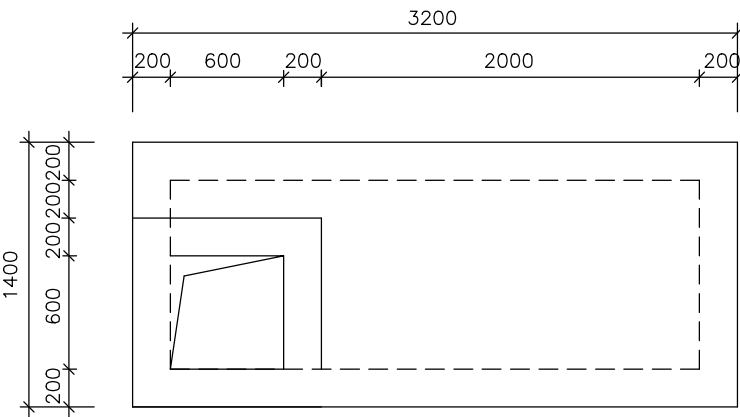


VODOMĚRNÁ ŠACHTA 1000X2800

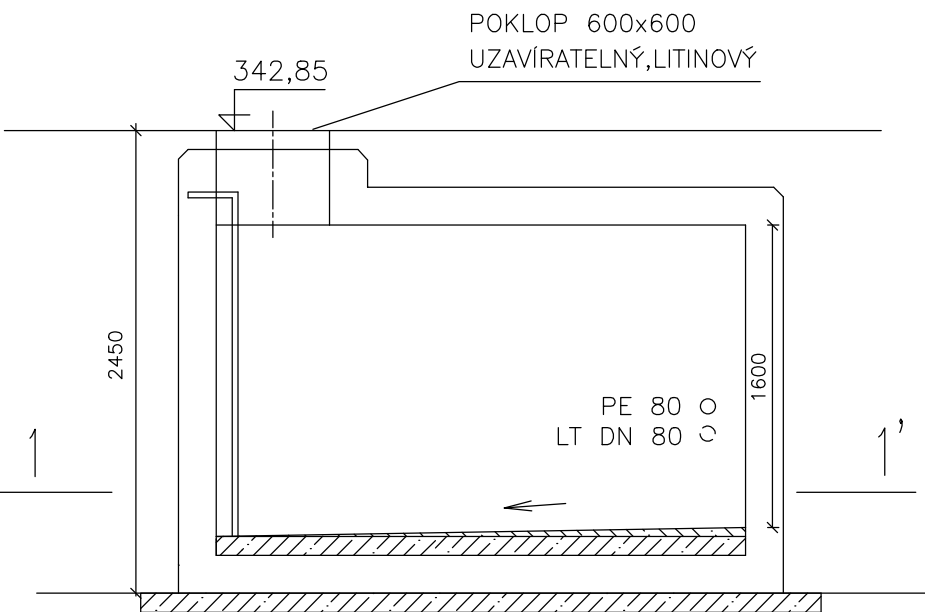
PŮDORYSNÝ ŘEZ 1-1 M 1:25



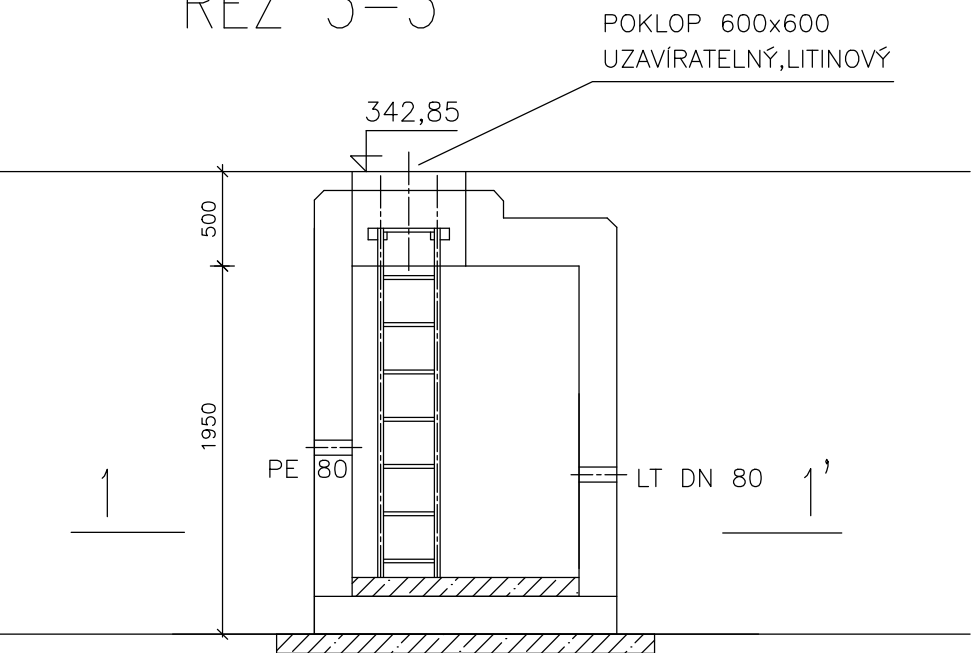
STROP



ŘEZ 2-2'



ŘEZ 3-3'



OBJEDNATEL:		Plzeňské městské dopravní podniky, a.s. Denisovo nábřeží 920/12 301 00 Plzeň - Východní Předměstí	
společnost "MP + MMD - Vozovna Slovany", společník 1: <b>METROPROJEKT Praha a.s.</b> nám. I. P. Pavlova 2/1786 120 00 Praha 2 tel.: +420 296 154 105 www.metroprojekt.cz		společník 2: <b>Mott MacDonald CZ, spol. s r.o.</b> Národní 984/15 110 00 Praha 1 tel.: +420 221 412 800 www.mottmac.com	
Souprava číslo:			
HIP: Ing. Jan Kočí tel.: 296 154 401 Stupeň: DPS		Podpis: <i>Kočí</i> Název a účel díla: <b>REKONSTRUKCE VOZOVNY SLOVANY</b> <b>Plzeň, Slovanská alej 35</b>	
Zpracovatelský útvar: tel.: +420 296 154 400 Vedoucí útvaru: Ing. Jakub Huml		Název části díla: <b>E. Stavební část - stavební soubory</b> <b>SOD III Provozně-administrativní budova (PAB)</b> <b>E.4 Trubní síť</b> <b>SO PAB 16 Vodovod</b>	
Odpovědný projektant: Ing. Lenka Janoutová Vypracoval: Ing. Lenka Janoutová Skart. znak: V20/2039 Počet formátu: 3xA4		Podpis: <i>Janoutová</i> Název přílohy: <b>Výkres šachty</b> Datum: 11/2019 Měřítko: 1:25 IČD: 19 7246 006 07 06 01	
Změna: -		Číslo příl.: 005	