

OBJEDNATEL:

Plzeňské městské
dopravní podnikyPlzeňské městské dopravní podniky, a.s.
Denísovo nábřeží 920/12
301 00 Plzeň - Východní Předměstí

společnost "MP + MMD - Vozovna Slovany", společník 1:

**METROPROJEKT Praha a.s.**
nám. I. P. Pavlova 2/1786
120 00 Praha 2
tel.: +420 296 154 105
www.metroprojekt.cz

společník 2:

**Mott MacDonald CZ, spol. s r.o.**
Národní 984/15
110 00 Praha 1
tel.: +420 221 412 800
www.mottmac.com

Souprava číslo:

HIP:

Ing. Jan Kočí

tel.: 296 154 401

Podpis:

Název a účel díla:

REKONSTRUKCE VOZOVNY SLOVANY
Plzeň, Slovanská alej 35

Stupeň:

DPS

Zpracovatelský útvar:

tel.: +420 296 154 158

S 71

Vedoucí útvaru:

Ing. Jan Kahuda

Podpis:

Název částí díla:

E. Stavební část - stavební soubory
SOD III Provozně-administrativní budova (PAB)
E.2 TZB**E.**
E.2

Odpovědný projektant:

Ing. Radek Procházka

Podpis:

Vypracoval:

David Janura

Podpis:

Název přílohy:

SO PAB 10-04 Silnoproudé rozvody
SO PAB 10-05 Osvětlení
PODRUŽNÝ ROZVADĚČ 3RAit

Změna:

-

Číslo příl.:

120

Skart.

znak:

V20/2039

Datum:

11/2019

Počet

formátů:

5x A4

Měřítko:

-

IČD:

19

7246

006

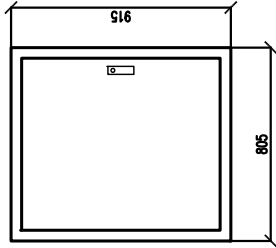
07

04

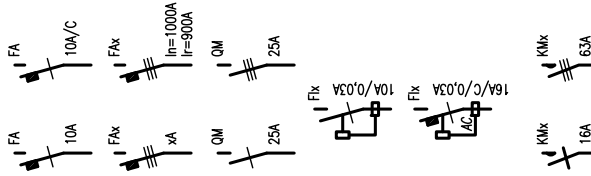
04-05

Toto schéma zobrazuje návrh řešení: detailně bude řešeno výrobně–technickou dokumentací, již (v souladu s platnou legislativou) zajišťuje výrobce rozvaděče!

Rozvaděč 3RAit čelní pohled



LEGENDA:



Jistič jednofázový

10A – s charakteristikou typu B
10A/C – s charakteristikou typu C

Jistič trojfázový

I_n – jmenovitý proud
 I_r – redukovaný proud

Vypínač (jednofázový/trojfázový)

Proudový chránič 10A s rozdílovým
vypavovacím proudem 30mA

Proudový chránič 16A s vestavěnou
nadproudovou ochranou (char. C)
a rozdílovým vybavovacím proudem 30mA
(typ AC nebo A)

Stykač (silový kontakt) jednofázový/trojfázový

Průchodka (dimenze dle kabelu)

Přepětová ochrana 2.stupně

Svorkovnice ovládacích obvodů

Impulsní / časové relé (obecně)

Cívka stykače / relé

Časové relé se zpožděným (nastavitelným)
přítahem a odpadem

Kontakt přepínače / relé (stykače)

POZNÁMKY:

Vývody z příslušných svorkovnic (jednotlivé vodiče) budou označeny návlačkami s nsmazatelným popisem: každý kabel bude označen příslušným štítkem, který bude obsahovat označení rozváděče, typ a dimenzi kabelu a určení napájeného zařízení. Před realizací prováděcí firma ověří, zda skutečně dodávaná zařízení včetně všech el. parametrů odpovídají této projektové dokumentaci a v případě nutnosti upraví zapojení !!!

PROVEDENÍ: SCHRACK M2000, typ 3A–18

nástěnný, 198 modulů DIN

rám a dveře z ocelového plechu

KRYTÍ: IP30/20

ROZMĚRY (š/v/h): 805x915x250

POŽÁR.ODOLNOST: –

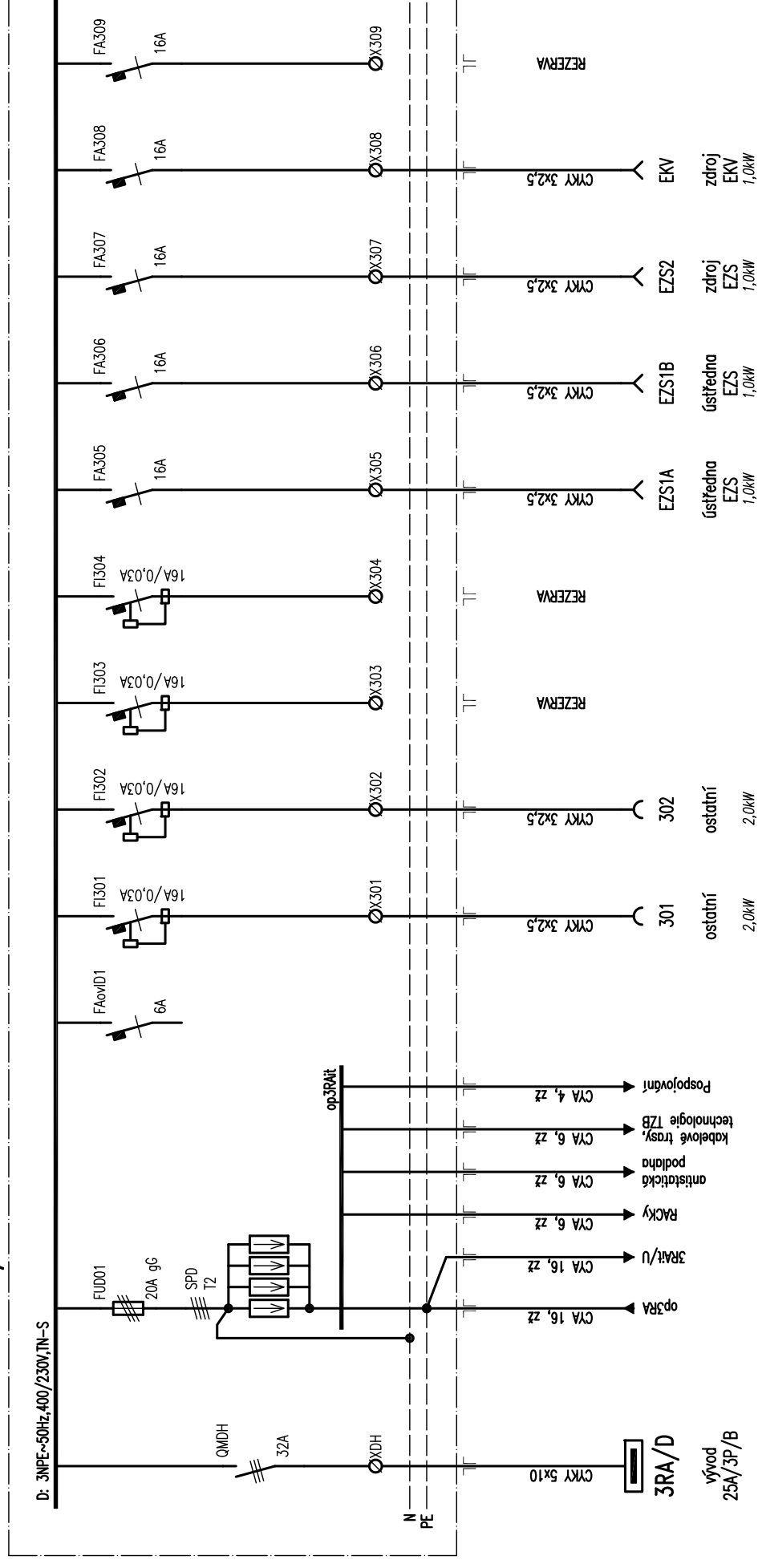
ZKRAT.ODOLNOST: 10kA

AKCE: Rekonstrukce vozovny Slovany, Plzeň SO PAB 03 Provozně–administrativní budova	SCHÉMA: Podružný rozvaděč 3RAit – LEGENDA	LIST: 1/5	DATUM: 29. listopadu 2019
			VYPRACOVAL: Radek Procházka

pokračování →

Toto schéma zobrazuje návrh řešení: detailně bude řešeno výrobně-technickou dokumentací, již (v souladu s platnou legislativou) zajišťuje výrobce rozvaděče:

Rozvaděč 3RAit/D

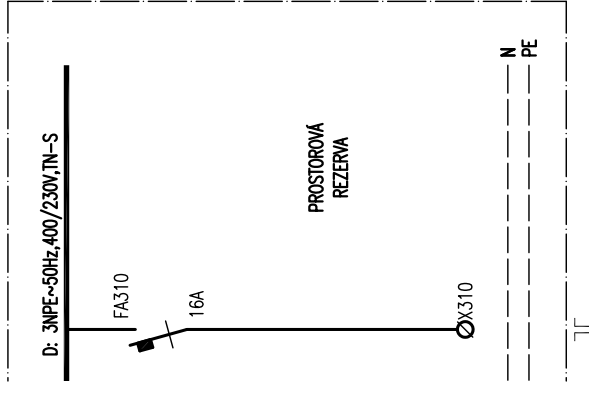


AKCE: Rekonstrukce vozovny Slovany, Pízeň S0 PAB 03 Provozně-administrativní budova	SCHEMA: Podružný rozvaděč 3RAit – část D	LIST: 2/5	DATUM: 29. listopadu 2019
			VYPRACOVAL: Radek Procházka

← pokračování

pokračování →

Toto schéma zobrazuje návrh řešení: detailně bude řešeno výrobně-technickou dokumentací, již (v souladu s platnou legislativou) zajišťuje výrobce rozvaděče!



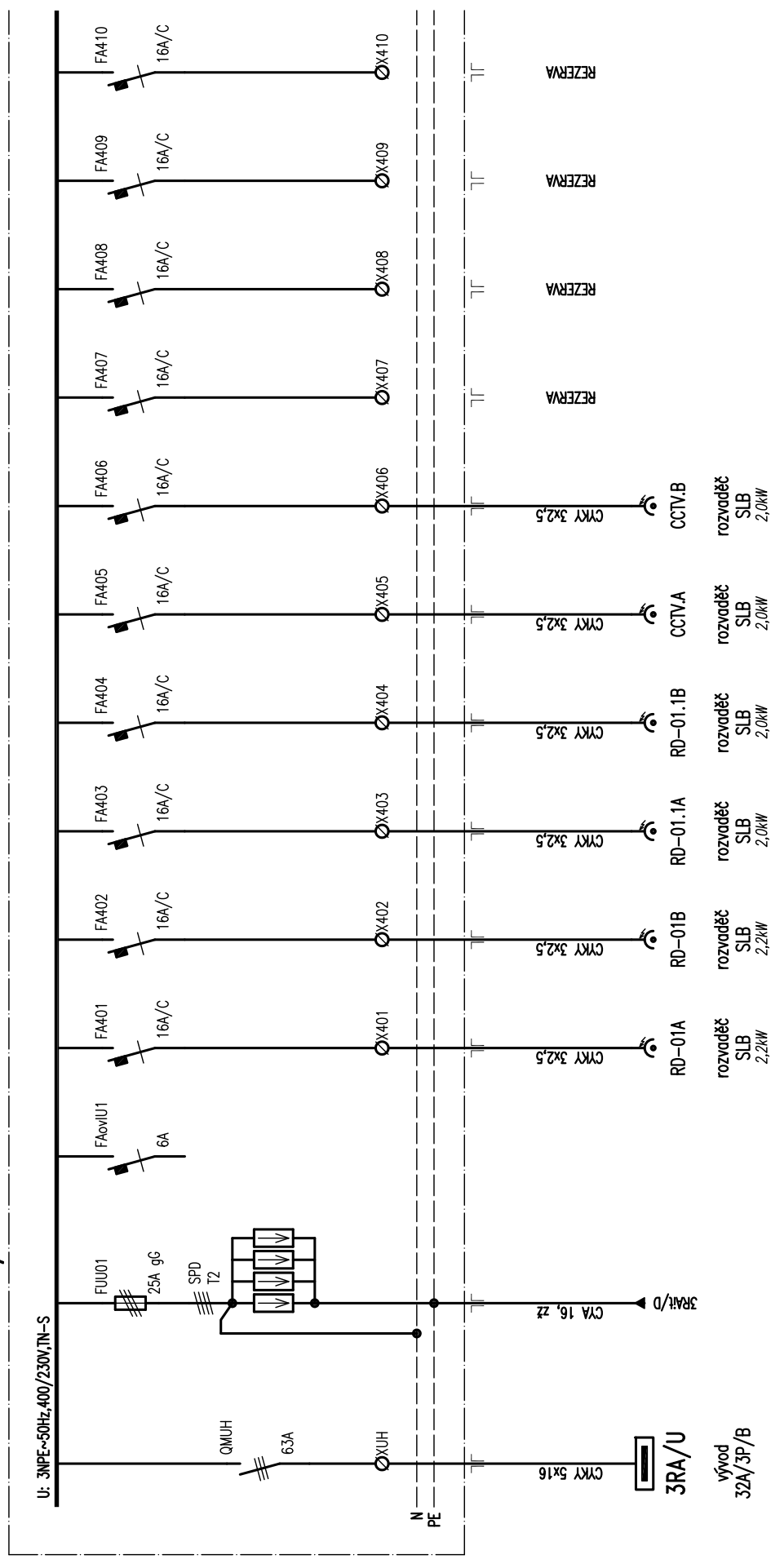
REZERVA

AKCE: Rekonstrukce vozovny Slovany, Plzeň S0 PAB 03 Provozně-administrativní budova	SCHÉMA: Podružný rozvaděč 3RAit – část D	LIST: 3/5	DATUM: 29. listopadu 2019
			VYPRACOVAL: Radek Procházka

pokračování →

Toto schéma zobrazuje návrh řešení: detailně bude řešeno výrobně-technickou dokumentací, již (v souladu s platnou legislativou) zajišťuje výrobce rozvaděče!

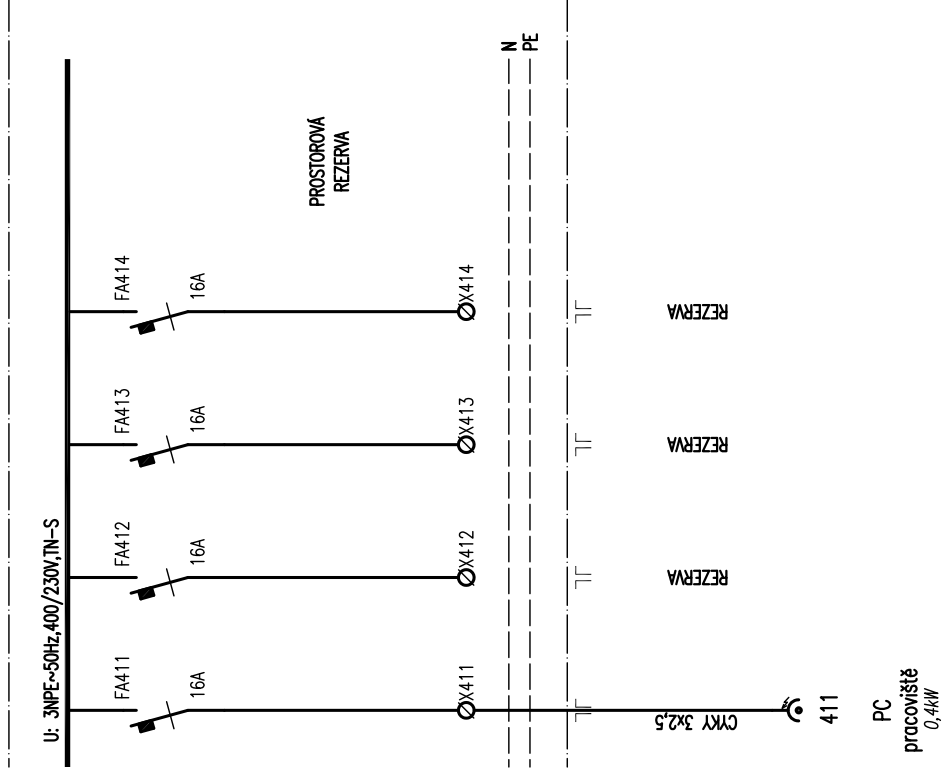
Rozvaděč 3RAit/U



AKCE: Rekonstrukce vozovny Slovany, Přezř S0 PAB 03 Provozně-administrativní budova	SCHÉMA: Podružný rozvaděč 3RAit – část U	LIST: 4/5	DATUM: 29. listopadu 2019 VYPRACOVAL: Radek Procházka
--	---	--------------	--

← pokračování

Toto schéma zobrazuje návrh řešení: detailně bude řešeno výrobně-technickou dokumentací, již (v souladu s platnou legislativou) zajišťuje výrobce rozvaděče!



AKCE: Rekonstrukce vozovny Slovany, Plzeň
S0 PAB 03 Provozně-administrativní budova

SCHÉMA:

Podružný rozvaděč 3RAit – část U

LIST:

5/5

DATUM: 29. listopadu 2019

VYPRACOVAL: Radek Procházka