

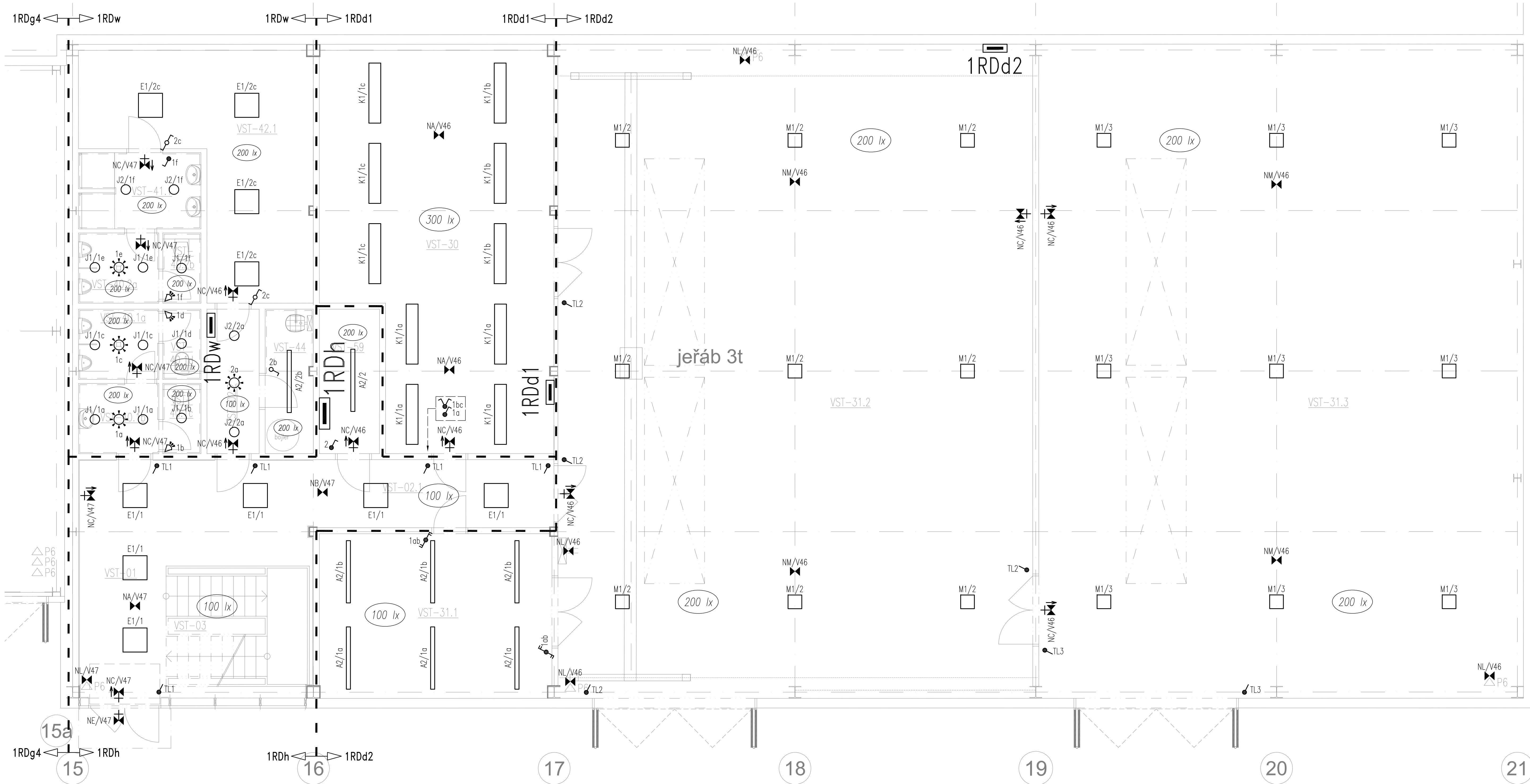
LEGENDA OSVĚTLENÍ:

- E1: Stropní vestavné LED svítidlo 33W, $\phi=3600\text{lm}$, $T_c=4000\text{K}$, $R_a>80$, elektronický předřadník, IP40
- D1: Stropní vestavné LED svítidlo 36W, $\phi=4000\text{lm}$, $T_c=4000\text{K}$, $R_a>80$, elektronický předřadník, IP40
- A2: Přisazené/závěsné LED svítidlo 44W, $\phi=6000\text{lm}$, $T_c=4000\text{K}$, $R_a>80$, elektronický předřadník, IP66
- K1: Stropní přisazené LED svítidlo 40W, $\phi=4400\text{lm}$, $T_c=4000\text{K}$, $R_a>80$, elektronický předřadník, IP40
- M1: Přisazené/závěsné LED svítidlo 92W, $\phi=127000\text{lm}$, $T_c=4000\text{K}$, $R_a>80$, elektronický předřadník, IP65
- J1: Stropní vestavné LED svítidlo 16W, $\phi=1500\text{lm}$, $T_c=4000\text{K}$, $R_a>80$, elektronický předřadník, IP44
- J2: Stropní vestavné LED svítidlo 24W, $\phi=2000\text{lm}$, $T_c=4000\text{K}$, $R_a>80$, elektronický předřadník, IP44
- NA: Přisazené LED nouzové svítidlo 2,5W, napájeno z CBNO, symetrická optika, IP65
- NB: Přisazené LED nouzové svítidlo 2,5W, napájeno z CBNO, asymetrická optika, IP65
- NM: Přisazené LED nouzové svítidlo 5W, napájeno z CBNO, symetrická optika, IP65
- NL: Přisazené LED nouzové svítidlo 2,5W, napájeno z CBNO, asymetrická optika, IP65
- NE: Nástěnné LED nouzové svítidlo 5W, napájeno z CBNO, asymetrická optika, IP65
- NC: Přisazené LED nouzové svítidlo 1W, napájeno z CBNO, piktogram, IP65
- Jednopolový vypínač / vyšší krytí
- Sériový vypínač / vyšší krytí
- Tlačítkový spínač / vyšší krytí
- Schodišťový přepínač / vyšší krytí
- Dvojítlý schodišťový přepínač / vyšší krytí
- Pohybové čidlo, úhel záběru 120°
- Pohybové čidlo, stropní montáž, záběr 360°

POZNÁMKY:

- Proudová soustava a napětí:
 - 1NPE, 230V, 50Hz, TN-S
- V případě většího počtu ovladačů v jednom místě budou umístovány pod sebou do svislého vícetábráčku.
- Výška osazení ovladačů osvětlení: +1,1m nad čistou podlahou (střed přístroje, popř. vícetábráčku).
- Finální pozice viditelných koncových prvků resp. dvířek či mřížek viz společná částí dokumentace C.5 Vnitřní koordinace.

TABULKA MÍSTNOSTÍ				
SOD I - Objekt vnitřní stavby (VST)				
ČÍSLO	NÁZEV	BY	PLOCHA	POVRCH/STROP
Vestavné prostory a kumulační				
01	VSTP	2,70	23,96	INTERIÓR POKLAD
02.1	CHODBA	2,70	10,16	INTERIÓR POKLAD
02.2	CHODBA	2,70	4,74	INTERIÓR POKLAD
03	SCHODIŠTĚ 1NP/2NP	x	10,71	x
Průmyslové prostory				
30	OLNA	2,70	52,47	INTERIÓR POKLAD
31.1	OLNA/OLNA	6,65	23,74	INTERIÓR POKLAD
31.2	OLNA/OLNA	6,65	192,57	INTERIÓR POKLAD
31.3	OLNA/OLNA	6,65	196,53	INTERIÓR POKLAD
Sociální zázemí				
40.1a	WC - PŘEDVÍ	2,50	3,50	INTERIÓR POKLAD
40.1b	WC - PŘEDVÍ	2,50	3,50	INTERIÓR POKLAD
40.1c	WC (ZONA)	2,50	1,66	INTERIÓR POKLAD
40.1d	WC (WČ)	2,50	1,66	INTERIÓR POKLAD
40.2a	WC - PŘEDVÍ	2,50	3,50	INTERIÓR POKLAD
40.2b	WC (WČ)	2,50	1,66	INTERIÓR POKLAD
41.1	LOKALITA (WČ)	2,50	5,80	INTERIÓR POKLAD
41.2	LOKALITA (WČ)	2,50	24,47	INTERIÓR POKLAD
44	LOKALITA	2,50	4,29	INTERIÓR POKLAD
Technická zařízení				
50	PODLAŽNÍ ROZVOD	2,50	5,40	SN - STĚNA



OBJEDNATEL: Piženské městské dopravní podniky		Piženské městské dopravní podniky, a.s. Denísovo nábreží 920/12 301 00 Pižeň - Východní Předměstí	
společnost "MP + MMD - Vozovna Slovany", společnost 1: METROPROJEKT Praha a.s. nám. I. P. Pavlova 2/1786 120 00 Praha 2 tel.: +420 296 154 105 www.metroprojekt.cz		společnost 2: Mott MacDonald CZ, spol. s r.o. Národní 984/15 110 00 Praha 1 tel.: +420 221 412 800 www.mottmac.com	
HJP: Ing. Jan Kočí tel.: 296 154 401 Stupeň: DPS		Podpis: <i>Jan Kočí</i> Název a účel díla: REKONSTRUKCE VOZOVNY SLOVANY Pižeň, Slovanská alej 35	
Zpracovatelství útvary: tel.: +420 296 154 158 Vedoucí útvary: Ing. Jan Kahuda		Název části díla: E. Stavební část - stavební soubory SOD I Objektů vrchní stavby (VST) E.2 TZB	
Odpovědný projektant: Ing. Radek Procházka Výpracoval: David Janura Start: 11/2019 Počet: 12x A4 Měřítko: 1:50 IČO: 19 7246 006 05 07 04-05		Podpis: <i>David Janura</i> Název přílohy: SO VST 10-04 Silnoproudé rozvody SO VST 10-05 Osvětlení 1.NP (TECH): dílny, zázemí	
Změna: - Číslo příl.: 301			