



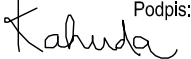

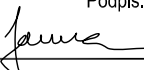
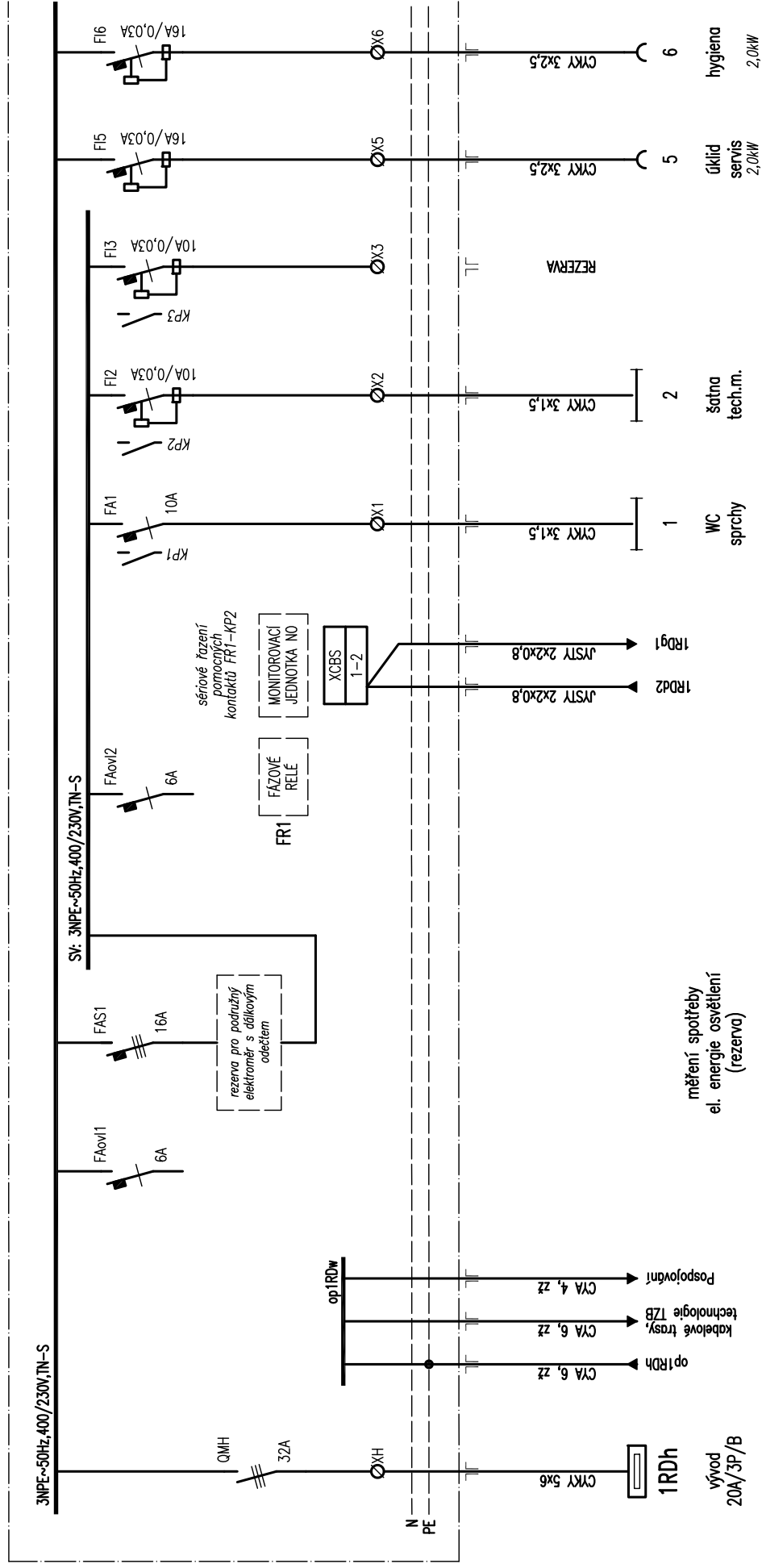


OBJEDNATEL:		Plzeňské městské dopravní podniky 		Plzeňské městské dopravní podniky, a.s. Denisovo nábřeží 920/12 301 00 Plzeň - Východní Předměstí	
společnost "MP + MMD - Vozovna Slovany", společník 1:  METROPROJEKT Praha a.s. nám. I. P. Pavlova 2/1786 120 00 Praha 2 tel.: +420 296 154 105 www.metroprojekt.cz		společník 2:  Mott MacDonald CZ, spol. s r.o. Národní 984/15 110 00 Praha 1 tel.: +420 221 412 800 www.mottmac.com		Souprava číslo:	
HIP: Ing. Jan Kočí tel.: 296 154 401 Stupeň: DPS		Podpis:  Název a účel díla: REKONSTRUKCE VOZOVNY SLOVANY Plzeň, Slovanská alej 35			
Zpracovatelský útvar: tel.: +420 296 154 158 Vedoucí útvaru: Ing. Jan Kahuda Podpis: 		Název částí díla: E. Stavební část - stavební soubory SOD I Objekty vrchní stavby (VST) E.2 TZB		E. E.2	
Odpovědný projektant: Ing. Radek Procházka Podpis:  Vypracoval: David Janura Podpis: 		Název přílohy: SO VST 10-04 Silnoproudé rozvody SO VST 10-05 Osvětlení PODRUŽNÝ ROZVADĚČ 1RDw		Změna: - Číslo příl.: 109	
Skart. znak: V20/2039 Datum: 11/2019 Počet formátů: 3x A4 Měřítko: - IČD:		19 7246 006 05 07 04-05			

← pokračování

pokračování →

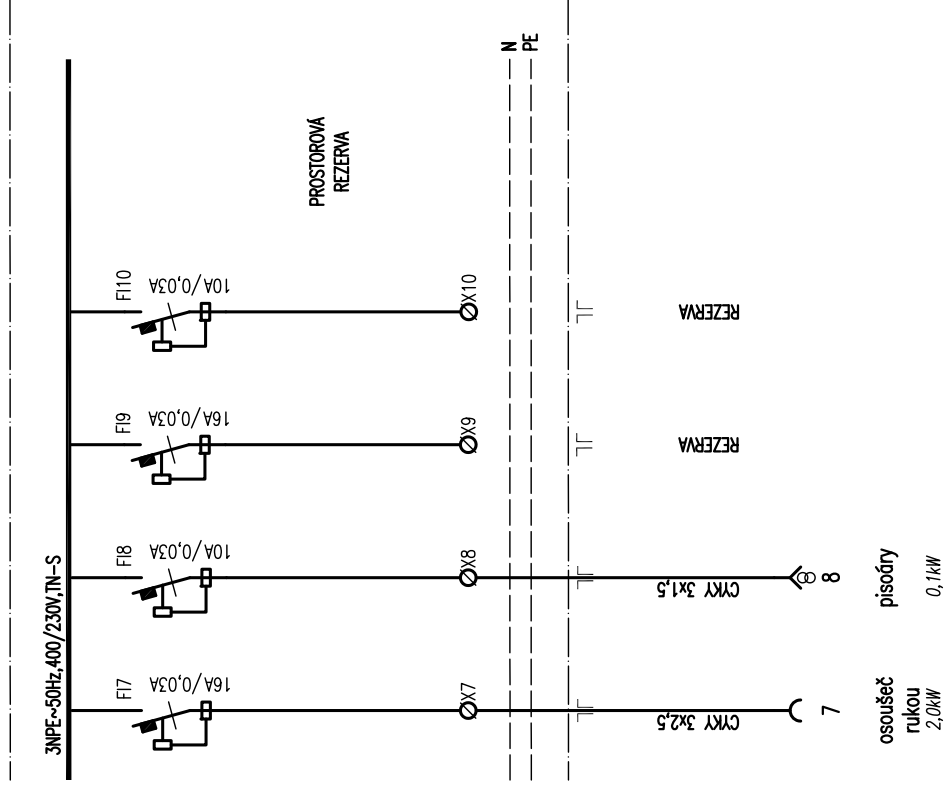
Toto schéma zobrazuje návrh řešení: detailně bude řešeno výrobně-technickou dokumentací, již (v souladu s platnou legislativou) zajišťuje výrobce rozvaděče!



AKCE: Rekonstrukce vozovny Slovany, Plzeň SO VST 01 Budovy drážní cesty	SCHÉMA: Podružný rozvaděč 1RDw (WC/šatny)	LIST: 2/3	DATUM: 29. listopadu 2019
			VYPRACOVAL: Radek Procházka

← pokračování

Toto schéma zobrazuje návrh řešení: detailně bude řešeno výrobně-technickou dokumentací, již (v souladu s platnou legislativou) zajišťuje výrobce rozvaděče!



AKCE: Rekonstrukce vozovny Slovany, Plzeň SO VST 01 Budovy drážní cesty	SCHÉMA: Podružný rozvaděč 1RDw (WC/šatny)	LIST: 3/3	DATUM: 29. listopadu 2019
			VYPRACOVAL: Radek Procházka