



CENOVÁ NABÍDKA - Rekonstrukce vozovna Slovany

Dodavatel:

Reheat s.r.o.
Velenická 28
Píseň 326 00
IČ: 29157064
DIČ: CZ29157064

OR: Krajský soud v Písní
Spis.zn. Č. vl. 27460
Přístav Komerční banka
Účet: 107-2422310227/0100

Odběratel:

Metrostav a.s.
Koželužská 2450/4
Libeň, 18000 Praha 8
IČO: 00014915

PC	Popis	MJ	Množství ROS včetně KZ	J.cena [CZK]	Cena celkem ROS vč. KZ [CZK]
Náklady soupisu celkem					
Práce a dodávky PSV					
Zdravotnická - vnitřní kanalizace					
1	Polrubí PVC KG DN200 vč. kolén a odboček	bm	40,000		
2	Polrubí PVC KG DN150 vč. kolén a odboček	bm	36,000		
3	Polrubí PVC KG DN125 vč. kolén a odboček	bm	11,000		
4	Polrubí PVC KG DN100 vč. kolén a odboček	bm	28,000		
5	HT polrubí DN100 vč. kolén a odboček	bm	81,000		
6	HT polrubí DN70 vč. kolén a odboček	bm	22,000		
7	HT polrubí DN50 vč. kolén a odboček	bm	38,000		
8	HT polrubí DN40 vč. kolén a odboček	bm	24,000		
9	HT polrubí DN32 vč. kolén a odboček	bm	11,000		
10	Revizní šachta 1200x1800mm vč. potěpu 600x600mm	kus	1,000		
11	Ventilční hlavice DN100	kus	5,000		
12	Podlahová vpusť DN70 - suchá zápch uzávěrka	kus	3,000		
13	Podzemníkový pračkový sifon DN50	kus	2,000		
14	Ocelové chráničky DN250 dl.1m	kus	1,000		
15	Ocelové chráničky DN300 dl.1m	kus	3,000		
16	Izolační souprava proti tlakové vodě DN100-250	kus	8,000		
17	Sifon pro odvod kondenzátu DN40	kus	3,000		
18	Sifon DN50	kus	2,000		
19	Zkoušky těsnosti, revizní zprávy atd	bm	156,000		
Zdravotnická - podlahové odvodnění sifechy					
20	Polrubí PEHD d 40 pro podlahové odvodnění, dodávka a montáž včetně tvarovek PEHD (kolén, odboček) a uchycení	m	13,420		
21	Polrubí PEHD d 50 pro podlahové odvodnění, dodávka a montáž včetně tvarovek PEHD (kolén, odboček) a uchycení	m	20,240		
22	Polrubí PEHD d 56 pro podlahové odvodnění, dodávka a montáž včetně tvarovek PEHD (kolén, odboček) a uchycení	m	1,000		
23	Polrubí PEHD d 63 pro podlahové odvodnění, dodávka a montáž včetně tvarovek PEHD (kolén, odboček) a uchycení	m	22,300		
24	Polrubí PFHD d 75 pro podlahové odvodnění, dodávka a montáž včetně tvarovek PEHD (kolén, odboček) a uchycení	m	33,200		
25	Polrubí PFHD d 90 pro podlahové odvodnění, dodávka a montáž včetně tvarovek PEHD (kolén, odboček) a uchycení	m	53,100		
26	Polrubí PEHD d 110 pro podlahové odvodnění, dodávka a montáž včetně tvarovek PEHD (kolén, odboček) a uchycení	m	17,900		
27	Polrubí PEHD d 125 pro podlahové odvodnění, dodávka a montáž včetně tvarovek PEHD (kolén, odboček) a uchycení	m	0,000		
28	Sifonní vlož GSM 75 280 - ličový typ, dodávka a montáž	kus	10,000		
29	Elektrický ohřev GSM 75, dodávka a montáž	kus	10,000		
30	Příruba pro připojení parozábrany DN 75, dodávka a montáž	kus	10,000		
31	Plach základní 600x600x1,5, dodávka a montáž	kus	10,000		
32	Nástevec s těsněním voku DN 315, dodávka a montáž	kus	10,000		
33	Zkouška těsnosti podlahové kanalizace v objektech vodou do DN 200	m	160,760		
34	Montáž izolace tepelné potrubí a ohybu páry nebo rohového a povrchovou úpravou hliníkovou fólií (připevněním) ocelovými dráty potrubí jednosměrná	m	160,760		
35	minerální izolace s hliníkovou fólií Ø. 20 mm pro kanalizační potrubí do d = 100 mm	m	143,160		
36	minerální izolace s hliníkovou fólií Ø. 20 mm pro kanalizační potrubí do d = 200 mm	m	17,600		
37	Polrubí EVO PP-RCT včetně tvarovek a závěsů, PN20; 20x2,3mm, DN15	bm	72,000		
38	Polrubí EVO PP-RCT včetně tvarovek a závěsů, PN20; 25x2,8mm, DN20	bm	105,000		
39	Polrubí EVO PP-RCT včetně tvarovek a závěsů, PN20; 32x3,8mm, DN25	bm	60,000		
40	Polrubí EVO PP-RCT včetně tvarovek a závěsů, PN20; 40x4,5mm, DN32	bm	28,000		
41	Polrubí EVO PP-RCT včetně tvarovek a závěsů, PN20; 50x5,5mm, DN40	bm	81,000		
42	Polrubí EVO PP-RCT včetně tvarovek a závěsů, PN16; 63x7,1mm, DN50	bm	41,000		

43	Potrubi z ocelových trubek nerezových svařovaných DN 100, PN 16, spoj Victaulc	bm	31.000		
44	Potrubi z ocelových trubek nerezových svařovaných DN 80, PN 16, spoj Victaulc	bm	29.000		
45	Potrubi z ocelových trubek nerezových svařovaných DN 50, PN 16, spoj Victaulc	bm	48.000		
46	Potrubi z ocelových trubek nerezových svařovaných DN 25, PN 16, spoj Victaulc	bm	21.000		
47	Minerální izolace s hliníkovou fólií pro potrubí Ø 13 mm; DN15	bm	32.000		
48	Minerální izolace s hliníkovou fólií pro potrubí Ø 13 mm; DN20	bm	55.000		
49	Minerální izolace s hliníkovou fólií pro potrubí Ø 13 mm; DN25	bm	40.000		
50	Minerální izolace s hliníkovou fólií pro potrubí Ø 13 mm; DN32	bm	14.000		
51	Minerální izolace s hliníkovou fólií pro potrubí Ø 13 mm; DN40	bm	45.000		
52	Minerální izolace s hliníkovou fólií pro potrubí Ø 13 mm; DN50	bm	43.000		
53	Minerální izolace s hliníkovou fólií pro potrubí Ø 20 mm; DN15	bm	40.000		
54	Minerální izolace s hliníkovou fólií pro potrubí Ø 20 mm; DN20	bm	50.000		
55	Minerální izolace s hliníkovou fólií pro potrubí Ø 30 mm; DN25	bm	20.000		
56	Minerální izolace s hliníkovou fólií pro potrubí Ø 30 mm; DN32	bm	15.000		
57	Minerální izolace s hliníkovou fólií pro potrubí Ø 30 mm; DN40	bm	18.000		
58	Ruční šoupě DN 100 (uzavírací víková); PN 16	kus	0.000		
59	Kulový kohout DN50 automatický	kus	0.000		
60	Kulový kohout DN50	kus	2.000		
61	Kulový kohout DN40	kus	2.000		
62	Kulový kohout DN32	kus	4.000		
63	Kulový kohout DN25	kus	12.000		
64	Kulový kohout DN20	kus	13.000		
65	Kulový kohout DN15	kus	1.000		
66	zpláná šlepká DN 100	kus	0.000		
67	Vypouštěcí kohout DN15	kus	8.000		
68	Rotový ventil DN15	kus	37.000		
69	Výtoková vanička DN 20 (se šroubením pro hadici)	kus	2.000		
70	Pracovní ventil se ZK20	kus	1.000		
71	Pedružný vodoměr na studenou vodu DN25 s dálkovým odečtem MBUS	kus	1.000		
72	Hydrantový systém Ø25, hadice 30m, vč.uzavěru	kus	5.000		
73	Automatický filtr se zpětným proplachem pro studenou vodu	kus	0.000		
74	Cirkulační čerpadlo se spínacími hodinami	kus	2.000		
75	Chlánička DN125, dl.1000mm	kus	0.000		
76	Izolační souprava proti tlakové vodě DN100	kus	0.000		
77	Elektrický zásobník TV 400l, topná vložka 12kW vč. připojovací sady	kus	1.000		
78	Proptach a dezinfekce vodovodu	bm	495.000		
79	Tlaková zkouška vodovodu	bm	495.000		
Zdravotechnika - zařizovací předměty					
80	WC závěsná keramická se splachovací lacinou pro podomítkovou nádržku	kus	7.000		
81	Montážní plechovina a nádržka 4,5l pro závěsné WC do SDK nebo do zdiva	kus	7.000		
82	WC sedátko s funkcí pomalého sklápění SoftClose; barva: bílá; při zavěšením příkopu není rovněžné sedátko vidět	kus	7.000		
83	Ovládací tlačítko pro předstírnové instalační systémy ze stříbrného kovu	kus	7.000		
84	Prsočt vč. upínací sady	kus	7.000		
85	Automatická splachovací sada k pisoáru (12V/50Hz)	kus	7.000		
86	Nepříjemný zápach 230V/2V, 50Hz pro 1-3 pisoáry	kus	4.000		
87	Montážní plechovina pro pisoáry do SDK nebo do zdiva	kus	7.000		
88	Umyvadlo obdélníkové 4 550x450 mm - vč. kovových prvků, flexohadiček	kus	9.000		
89	Montážní plechovina do SDK pro umyvadlo	kus	9.000		
90	Umyvadlová stojánková baterie páková	kus	9.000		
91	Umyvadlový sifon designový chromový s odlikačnou soupravou	kus	4.000		
92	Ofezový sifon designový chromový s odlikačnou soupravou	kus	1.000		
93	Ofezová baterie se zvýšeným vývodem	kus	1.000		
94	Sprchová nástěnná baterie páková s přepínáním	kus	5.000		
95	Sprchová souprava do sprchového koutu	kus	5.000		
96	Hlavová sprcha	kus	5.000		
97	Sprchová vanička 900x900mm	kus	0.000		
98	Výlevka vč. náložky ze stříbrného kovu	kus	1.000		
99	Nástěnné hřebíky k výlevce	kus	1.000		
NOVÉ POLOŽKY					
102	Odlikačové sprchové žláby se záplachovou uzávěrkou a krycím roštem díky 800 mm	kus	5.000		
103	Nástavec redučovací DN125; HLÉŠP - pro střešní vstupy	kus	10.000	450.00	4.500.00
104	Potrubi PEHD DN25, dodávka a montáž vč. sign. vzdušného vzducha a výstražné fólie	bm	4.000	399.00	1.596.00
105	Prostředková pažnice DN100 s vložkou pro potrubí DN25 (vodovodní potrubí), dodávka a montáž	kus	1.000	3.250.00	3.250.00
106	Umyvadlo obdélníkové 4 300x250 mm, dodávka a montáž vč. kovových prvků a flexohadiček	kus	1.000	1.289.00	1.289.00
107	Výhledovaný sifonní vtok DN100 s vložkou dvouúrovňový pro asfaltovou hydroizolaci vč. vstředního otvoru v panelu, dodávka a montáž	kus	1.000	7.850.00	7.850.00
108	Nástavec střešního vstupu a asfaltovou přírubou, dodávka a montáž	kus	1.000	3.850.00	3.850.00

109 Minerální tepelná izolace s hliníkovou fólií tl. 20 mm pro potrubí do DN125, dodávka a montáž	bm	2.000	130.00	260.00
Elektrický zásobník TV 10l pod umyvadlo vč. přípojovací sady (3xVK20,ZK20,VV15, PV20,F20), dodávka a montáž	kus	1.000	4,320.00	4,320.00
111 Zpětná klapka DN25, dodávka a montáž	kus	1.000	720.00	720.00
112 Filtř DN25, dodávka a montáž	kus	1.000	560.00	560.00
113 Podružný vodoměr na studenou vodu DN15, Q = 1,5 m3/h s dálkovým odečtem MBUS, dodávka a montáž	kus	1.000	5,425.00	5,425.00

NOVÉ POLOŽKY - KLIENTSKÁ ZMĚNA

114 Dřez úzký 180x400 mm	kus	1.000	1,870.00	1,870.00
--------------------------	-----	-------	----------	----------

Platnost nabídky : 30 dnů

V Plzni dne 1.6.2022



Reheat s.r.o.
Velenická 28
32600 Plzeň



CENOVÁ NABÍDKA - přívod vody střecha - VST

Dodavatel:**Reheat s.r.o.**

Velenická 28

Plzeň 326 00

IČ: 29157064

DIČ: CZ29157064

ČR

OR: Krajský soud v Plzni

Spis.zn. Č. vl. 27460

P.ústav Komerční banka

Účet: 107-2422310227/0100

Odběratel:**Metrostav a.s.**

Kuželovská 2450/4, Libeň, 180 00 Praha 8

IČO: 00014915

Název výrobku	Jednotka	Počet jednotek	Jednotková cena v Kč bez DPH	Celková cena v Kč bez DPH
Potrubí EVO PP-RCT včetně tvarovek a závěsů, PN20; 25x2,8mm, DN20	m	15	180,00	2 700,00 Kč
Kulový kohout DN20	ks	2	240,00	480,00 Kč
Izolace pro potrubí tl.13 mm; DN20	m	15	100,00	1 500,00 Kč
Elektrický vodoměr DN 20 - MODBUS	ks	1	1 505,00	1 505,00 Kč

Kompletní cena v Kč bez DPH**6 185 Kč**

Platnost cenové nabídky :

2 měsíce

Záruční doba:

2 roky

V Plzni dne 15.11.2022

Reheat s.r.o.

Velenická 28

326 00 Plzeň



doplnění vodoměru extra pro halu VST



CENOVÁ NABÍDKA -Vodoměr DN 50 (63mm)

Reheat s.r.o.
Velenická 28
Plzeň 326 00
IČ:29157064
DIČ: CZ29157064

ČR
OR: Krajský soud v Plzni
Spis.zn. Č. vl. 27460
P.ústav Komerční banka
Účet: 107-2422310227/0100

Odběratel:

Metrostav a.s.
Kuželovská 2450/4,Libeň, 180 00 Praha 8
IČO: 00014915

Název výrobku	Jednotka	Počet jednotek	Jednotková cena v Kč bez DPH	Celková cena v Kč bez DPH
Vodoměr MTK DN50 SV	ks	1	11 035,00	11 035,00 Kč
M-Bus modul	ks	1	1 719,00	1 719,00 Kč
Kompletní cena v Kč bez DPH				12 754 Kč

Platnost cenové nabídky :
Záruční doba:

2 měsíce
2 roky

V Plzni dne 25.1.2023

Reheat s.r.o.
Velenická 28
326 00 Plzeň



SOD

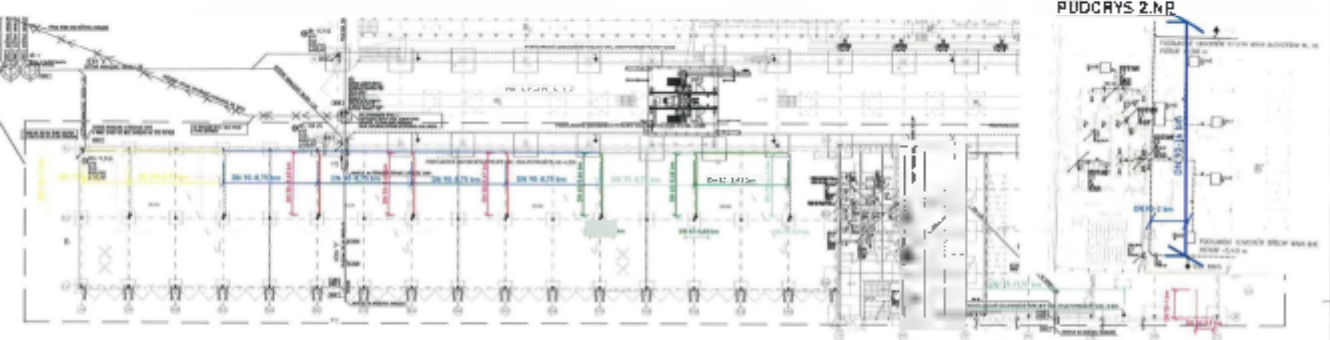
VST

PUDCRYS 2.NP

1.A=

ABRUSNÍK VST

1	1/2	1/4	3/8	1/2	3/4	1	1 1/4	1 1/2	2	3	4	5	6	7	8	9	10	11	12	13	14	15	16	17	18	19	20	21	22	23	24	25	26	27	28	29	30	31	32	33	34	35	36	37	38	39	40	41	42	43	44	45	46	47	48	49	50	51	52	53	54	55	56	57	58	59	60	61	62	63	64	65	66	67	68	69	70	71	72	73	74	75	76	77	78	79	80	81	82	83	84	85	86	87	88	89	90	91	92	93	94	95	96	97	98	99	100
---	-----	-----	-----	-----	-----	---	-------	-------	---	---	---	---	---	---	---	---	----	----	----	----	----	----	----	----	----	----	----	----	----	----	----	----	----	----	----	----	----	----	----	----	----	----	----	----	----	----	----	----	----	----	----	----	----	----	----	----	----	----	----	----	----	----	----	----	----	----	----	----	----	----	----	----	----	----	----	----	----	----	----	----	----	----	----	----	----	----	----	----	----	----	----	----	----	----	----	----	----	----	----	----	----	----	----	----	----	----	-----



Výřezet přírubí podtlakové odvětví:

Ø III N 90

$$8,72 \times 8,75 \times E \quad 35 \times 75 \times 16 \times 2 \times 3 \text{ cm}$$

SOD

$$5,48 \times 5,67 \times 2,61 \times 1 \times 40,5 \times 19,52 \text{ br}$$

Ø III N 75

$$8,17 \times 8,75 \times 13 \times 13 \times 3,7 \text{ cm}$$

Ø III N 63

$$E \quad 5 \times 13,98 \times 0,96 \times 5,78 \times 64 \times 0,3 \times 29,16 \text{ br}$$

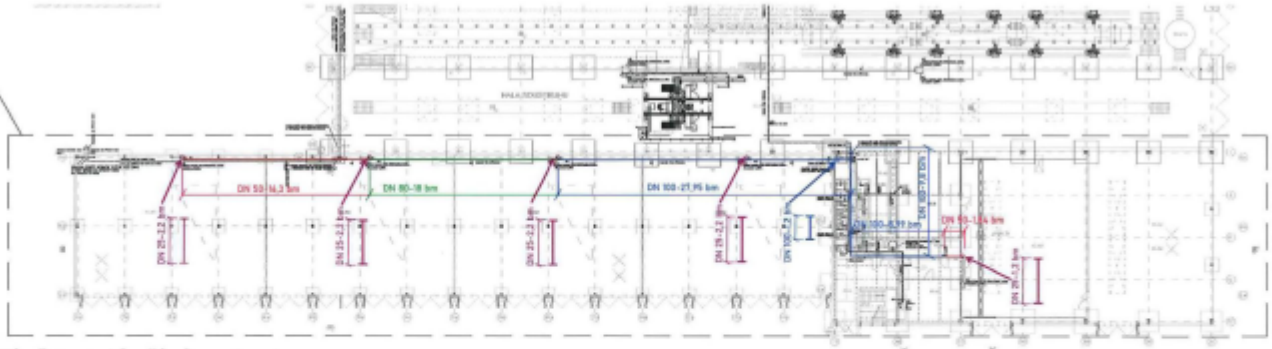
- 1. ABRUSNÍK VST
- 2. ...
- 3. ...
- 4. ...
- 5. ...
- 6. ...
- 7. ...
- 8. ...
- 9. ...
- 10. ...
- 11. ...
- 12. ...
- 13. ...
- 14. ...
- 15. ...
- 16. ...
- 17. ...
- 18. ...
- 19. ...
- 20. ...
- 21. ...
- 22. ...
- 23. ...
- 24. ...
- 25. ...
- 26. ...
- 27. ...
- 28. ...
- 29. ...
- 30. ...
- 31. ...
- 32. ...
- 33. ...
- 34. ...
- 35. ...
- 36. ...
- 37. ...
- 38. ...
- 39. ...
- 40. ...
- 41. ...
- 42. ...
- 43. ...
- 44. ...
- 45. ...
- 46. ...
- 47. ...
- 48. ...
- 49. ...
- 50. ...
- 51. ...
- 52. ...
- 53. ...
- 54. ...
- 55. ...
- 56. ...
- 57. ...
- 58. ...
- 59. ...
- 60. ...
- 61. ...
- 62. ...
- 63. ...
- 64. ...
- 65. ...
- 66. ...
- 67. ...
- 68. ...
- 69. ...
- 70. ...
- 71. ...
- 72. ...
- 73. ...
- 74. ...
- 75. ...
- 76. ...
- 77. ...
- 78. ...
- 79. ...
- 80. ...
- 81. ...
- 82. ...
- 83. ...
- 84. ...
- 85. ...
- 86. ...
- 87. ...
- 88. ...
- 89. ...
- 90. ...
- 91. ...
- 92. ...
- 93. ...
- 94. ...
- 95. ...
- 96. ...
- 97. ...
- 98. ...
- 99. ...
- 100. ...

<p>PROJEKTANT: [Logo]</p> <p>PROJEKT: [Logo]</p> <p>PROJEKTANT: [Logo]</p>	<p>[Logo]</p> <p>[Logo]</p> <p>[Logo]</p>
<p>PROJEKTANT: [Logo]</p> <p>PROJEKTANT: [Logo]</p> <p>PROJEKTANT: [Logo]</p>	<p>[Logo]</p> <p>[Logo]</p> <p>[Logo]</p>
<p>PROJEKTANT: [Logo]</p> <p>PROJEKTANT: [Logo]</p> <p>PROJEKTANT: [Logo]</p>	<p>[Logo]</p> <p>[Logo]</p> <p>[Logo]</p>
<p>PROJEKTANT: [Logo]</p> <p>PROJEKTANT: [Logo]</p> <p>PROJEKTANT: [Logo]</p>	<p>[Logo]</p> <p>[Logo]</p> <p>[Logo]</p>

SOD I – VST

1.NP

TABUĽKA MĚŘENÍ	
Číslo	Popis
1	...
2	...
3	...
4	...
5	...
6	...
7	...
8	...
9	...
10	...
11	...
12	...
13	...
14	...
15	...
16	...
17	...
18	...
19	...
20	...
21	...
22	...
23	...
24	...
25	...
26	...
27	...
28	...
29	...
30	...
31	...
32	...
33	...
34	...
35	...
36	...
37	...
38	...
39	...
40	...
41	...
42	...
43	...
44	...
45	...
46	...
47	...
48	...
49	...
50	...
51	...
52	...
53	...
54	...
55	...
56	...
57	...
58	...
59	...
60	...
61	...
62	...
63	...
64	...
65	...
66	...
67	...
68	...
69	...
70	...
71	...
72	...
73	...
74	...
75	...
76	...
77	...
78	...
79	...
80	...
81	...
82	...
83	...
84	...
85	...
86	...
87	...
88	...
89	...
90	...
91	...
92	...
93	...
94	...
95	...
96	...
97	...
98	...
99	...
100	...



Výpočet potrubí požárního vodovodu:

ØDN 100:	$27,95+9,8+8,99+1,2=47,94 \text{ km}$
ØDN 80:	18 km
ØDN 50:	$16,3+1,84+18,34 \text{ km}$
ØDN 25:	$2,2+2,2+2,2+1,2=10 \text{ km}$

Legenda

Číslo potrubí: ...

Číslo odbočky: ...

Číslo uzlu: ...

Číslo vstupu: ...

Číslo výstupu: ...

Číslo uzlu: ...

Číslo odbočky: ...

Číslo potrubí: ...

Číslo uzlu: ...

Číslo odbočky: ...

Číslo potrubí: ...

Číslo uzlu: ...

Číslo odbočky: ...

Číslo potrubí: ...

Číslo uzlu: ...

Číslo odbočky: ...

Číslo potrubí: ...

Číslo uzlu: ...

Číslo odbočky: ...

Číslo potrubí: ...

Číslo uzlu: ...

Číslo odbočky: ...

Technická specifikace

Typ potrubí: ...

Průměr: ...

Stěnová tloušťka: ...

Podklad: ...

Úroveň: ...

Číslo uzlu: ...

Číslo odbočky: ...

Číslo potrubí: ...

Číslo uzlu: ...

Číslo odbočky: ...

Číslo potrubí: ...

Číslo uzlu: ...

Číslo odbočky: ...

Číslo potrubí: ...

Číslo uzlu: ...

Číslo odbočky: ...

Číslo potrubí: ...

Číslo uzlu: ...

Číslo odbočky: ...

Číslo potrubí: ...

Číslo uzlu: ...

Číslo odbočky: ...

Číslo potrubí: ...

Číslo uzlu: ...

Číslo odbočky: ...

Číslo potrubí: ...

Číslo uzlu: ...

Číslo odbočky: ...

Technická specifikace

Typ potrubí: ...

Průměr: ...

Stěnová tloušťka: ...

Podklad: ...

Úroveň: ...

Číslo uzlu: ...

Číslo odbočky: ...

Číslo potrubí: ...

Číslo uzlu: ...

Číslo odbočky: ...

Číslo potrubí: ...

Číslo uzlu: ...

Číslo odbočky: ...

Číslo potrubí: ...

Číslo uzlu: ...

Číslo odbočky: ...

Číslo potrubí: ...

Číslo uzlu: ...

Číslo odbočky: ...

Číslo potrubí: ...

Číslo uzlu: ...

Číslo odbočky: ...

Číslo potrubí: ...

Číslo uzlu: ...

Číslo odbočky: ...

Technická specifikace

Typ potrubí: ...

Průměr: ...

Stěnová tloušťka: ...

Podklad: ...

Úroveň: ...

Číslo uzlu: ...

Číslo odbočky: ...

Číslo potrubí: ...

Číslo uzlu: ...

Číslo odbočky: ...

Číslo potrubí: ...

Číslo uzlu: ...

Číslo odbočky: ...

Číslo potrubí: ...

Číslo uzlu: ...

Číslo odbočky: ...

Číslo potrubí: ...

Číslo uzlu: ...

Číslo odbočky: ...

Číslo potrubí: ...

Číslo uzlu: ...

Číslo odbočky: ...

Číslo potrubí: ...

Číslo uzlu: ...

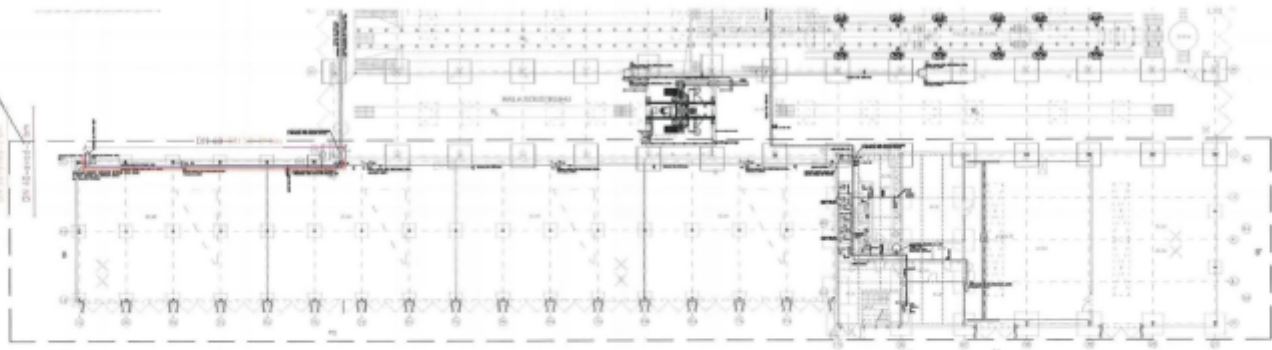
Číslo odbočky: ...

Číslo	Popis
1	...
2	...
3	...
4	...
5	...
6	...
7	...
8	...
9	...
10	...
11	...
12	...
13	...
14	...
15	...
16	...
17	...
18	...
19	...
20	...
21	...
22	...
23	...
24	...
25	...
26	...
27	...
28	...
29	...
30	...
31	...
32	...
33	...
34	...
35	...
36	...
37	...
38	...
39	...
40	...
41	...
42	...
43	...
44	...
45	...
46	...
47	...
48	...
49	...
50	...
51	...
52	...
53	...
54	...
55	...
56	...
57	...
58	...
59	...
60	...
61	...
62	...
63	...
64	...
65	...
66	...
67	...
68	...
69	...
70	...
71	...
72	...
73	...
74	...
75	...
76	...
77	...
78	...
79	...
80	...
81	...
82	...
83	...
84	...
85	...
86	...
87	...
88	...
89	...
90	...
91	...
92	...
93	...
94	...
95	...
96	...
97	...
98	...
99	...
100	...

SOD I - VST

1.NP

TABUĽKA MĚŘENÍ	
Číslo	Popis
1	...
2	...
3	...
4	...
5	...
6	...
7	...
8	...
9	...
10	...
11	...
12	...
13	...
14	...
15	...
16	...
17	...
18	...
19	...
20	...
21	...
22	...
23	...
24	...
25	...
26	...
27	...
28	...
29	...
30	...
31	...
32	...
33	...
34	...
35	...
36	...
37	...
38	...
39	...
40	...
41	...
42	...
43	...
44	...
45	...
46	...
47	...
48	...
49	...
50	...
51	...
52	...
53	...
54	...
55	...
56	...
57	...
58	...
59	...
60	...
61	...
62	...
63	...
64	...
65	...
66	...
67	...
68	...
69	...
70	...
71	...
72	...
73	...
74	...
75	...
76	...
77	...
78	...
79	...
80	...
81	...
82	...
83	...
84	...
85	...
86	...
87	...
88	...
89	...
90	...
91	...
92	...
93	...
94	...
95	...
96	...
97	...
98	...
99	...
100	...

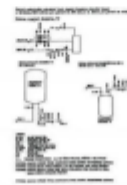


Výpočet potrubí pro úpravnu vody 1.NP:

ØDN 50-19+3+22 km

ØDN 40-19+3+22 km

Číslo	Popis
1	...
2	...
3	...
4	...
5	...
6	...
7	...
8	...
9	...
10	...
11	...
12	...
13	...
14	...
15	...
16	...
17	...
18	...
19	...
20	...
21	...
22	...
23	...
24	...
25	...
26	...
27	...
28	...
29	...
30	...
31	...
32	...
33	...
34	...
35	...
36	...
37	...
38	...
39	...
40	...
41	...
42	...
43	...
44	...
45	...
46	...
47	...
48	...
49	...
50	...
51	...
52	...
53	...
54	...
55	...
56	...
57	...
58	...
59	...
60	...
61	...
62	...
63	...
64	...
65	...
66	...
67	...
68	...
69	...
70	...
71	...
72	...
73	...
74	...
75	...
76	...
77	...
78	...
79	...
80	...
81	...
82	...
83	...
84	...
85	...
86	...
87	...
88	...
89	...
90	...
91	...
92	...
93	...
94	...
95	...
96	...
97	...
98	...
99	...
100	...

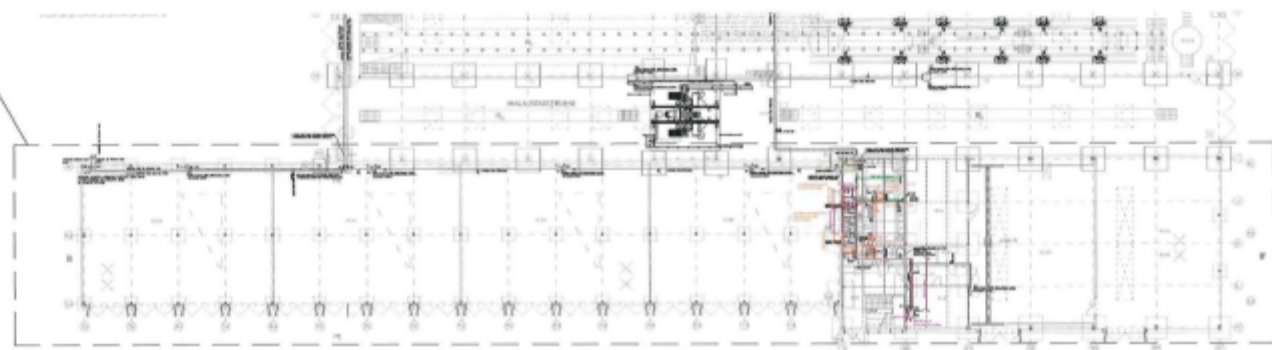


Logo of the design firm	Logo of the client
Technická zpráva	
Projekt: ...	
Měřítko: ...	
Datum: ...	
Autor: ...	
Schválil: ...	
Stav: ...	
Místo: ...	
Objekt: ...	
Pracovní číslo: ...	
List číslo: ...	
Listů celkem: ...	

SOD I – VST

1.NP

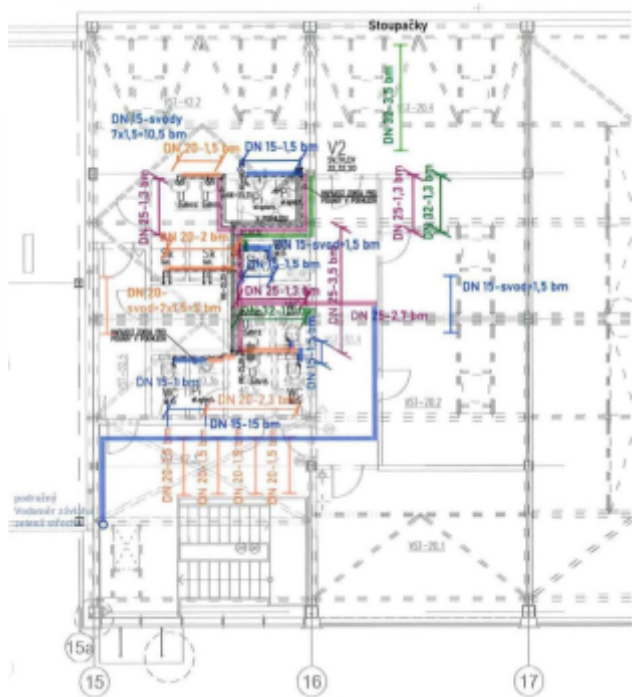
TABUĽKA METRIE	
Číslo	Popis
1
2
3
4
5
6
7
8
9
10
11
12
13
14
15
16
17
18
19
20
21
22
23
24
25
26
27
28
29
30
31
32
33
34
35
36
37
38
39
40
41
42
43
44
45
46
47
48
49
50



Výpočet potrubí studené vody 1.NP:

- ØDN 50: $4 \times 1,5 + 0,8 + 0,8 = 8,6 \text{ bm}$
- ØDN 32: $4,6 \text{ bm}$
- ØDN 25: $1,3 + 1,2 + 2,4 + 4,8 + 0,8 + 3 + 13,5 \text{ bm}$
- ØDN 20: $1,3 + 1 + 1 + 1,5 + 3 + 0,5 + 0,8 + 1,2 + 0,5 + 3 + 1,4 + 28 \text{ bm}$

PROJEKT Miesto: ... Stavba: ... Dátum: ...	LEGENDA	TECHNICKÉ PODMIENKY	POSLEDNÝ STAV Miesto: ... Stavba: ... Dátum: ... Miesto: ... Stavba: ... Dátum: ...
--	--	--	--



Výpočet potrubí studené vody 2.NP:

LEGENA:

- Um. zdroje
- Um. zdroje
- WK - zdroj vody (LPG)
- PI - PČM
- D - třízónová rozvaděč
- Sk - strojírna
- Pi - PČM
- V - PČM
- MA - stroj
- VP - potrubní systém
- Kon. - konstrukce
- Py - potrubní systém
- 10248

Ø DN 32:	4,6 bm
Ø DN 25:	$1,3+1,2+2,4+4,8+0,8+10,5$ bm
Ø DN 20:	$1,5+2+3+2,3+6=14,8$ bm
Ø DN 15:	$1+1,5+1,5+15+1,5+10,5+1,5=34$ bm

LEGENA ROZVED.:

- Voda z VZ
- Voda z PČM
- Voda z PČM
- Voda z PČM
- Voda z PČM

UMĚNĚ POUŽITÉ PÍSMO:

1/18 PČM - vodovod
 2/18 PČM - odpadní voda
 3/18 PČM - plyn

ROZVED. ČÍSLO	ROZVED. Jméno	ROZVED. Měřítko
1	Voda z VZ	1:100
2	Voda z PČM	1:100
3	Voda z PČM	1:100
4	Voda z PČM	1:100

ODMĚRŮK ODMĚRŮ 1:20 V PČM JE IZOVÁKOVÝ JAKO VÍZOVÝ PŘEMĚR KÓDOVANÝ PČM.24

ROZVED. NAMĚŘENÉ 20 M: NA MÍSTNOSTNÍM PÍSMU

ROZVED. ČÍSLO	ROZVED. Jméno	ROZVED. Měřítko
1	Voda z VZ	1:100
2	Voda z PČM	1:100
3	Voda z PČM	1:100
4	Voda z PČM	1:100

Stoupačky jsou rozmístěny v 15, 16 a 17. Stoupačky jsou rozmístěny v 15, 16 a 17. Stoupačky jsou rozmístěny v 15, 16 a 17.

INVESTOR: Fizeňské městské dopravní podniky

PROJEKTANT: METRO@STAU, LS

Objekt: Přeštické náročné dopravní podniky, a.s. Dopravní náročné 20212, 301 01 Píseň - Východní Předměstí

Společnost: Společnost Vozovna Slovany, Kollárova ulice 34504, 196 00 Praha 8

PROJEKTANT: METRO PROJEKT Praha A.A.
 AOB, A. Jirákové 26, 170 00 Praha 7, Tel: +420 256 154 128, www.metroprojekt.cz

PROJEKT: REKONSTRUKCE VOZOVNY SLOVANY Plzeň, Slovanská ulice 35

Číslo stavby: E. Stavěbní část - stavební soubory SOD I Objekty vrchní stavby (VST) E.2 TZB

Číslo projektu: SO VST 10-01 ZTI Půdorys 2.NP - vodovod

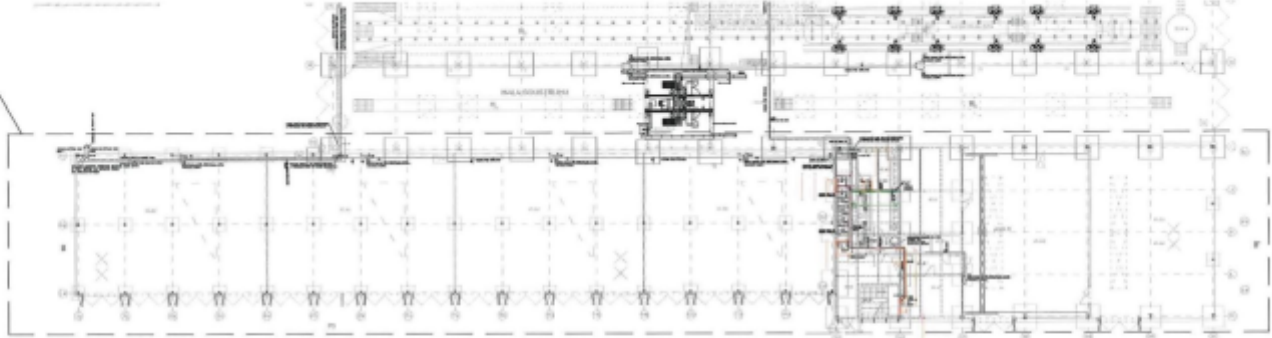
Číslo projektu:	V20/2040	datum:	01/2022	Číslo:	30	7982	001	05	07	01
Číslo:	2xA4	měřítko:	1:100	Číslo:						

SOD I - VST

1.NP

TABUĽKA USTAVENÍ

Číslo	Název	Množstvo	Ukazovateľ
1.	1.NP	1	1
2.	2.NP	1	1
3.	3.NP	1	1
4.	4.NP	1	1
5.	5.NP	1	1
6.	6.NP	1	1
7.	7.NP	1	1
8.	8.NP	1	1
9.	9.NP	1	1
10.	10.NP	1	1
11.	11.NP	1	1
12.	12.NP	1	1
13.	13.NP	1	1
14.	14.NP	1	1
15.	15.NP	1	1
16.	16.NP	1	1
17.	17.NP	1	1
18.	18.NP	1	1
19.	19.NP	1	1
20.	20.NP	1	1
21.	21.NP	1	1
22.	22.NP	1	1
23.	23.NP	1	1
24.	24.NP	1	1
25.	25.NP	1	1
26.	26.NP	1	1
27.	27.NP	1	1
28.	28.NP	1	1
29.	29.NP	1	1
30.	30.NP	1	1
31.	31.NP	1	1
32.	32.NP	1	1
33.	33.NP	1	1
34.	34.NP	1	1
35.	35.NP	1	1
36.	36.NP	1	1
37.	37.NP	1	1
38.	38.NP	1	1
39.	39.NP	1	1
40.	40.NP	1	1
41.	41.NP	1	1
42.	42.NP	1	1
43.	43.NP	1	1
44.	44.NP	1	1
45.	45.NP	1	1
46.	46.NP	1	1
47.	47.NP	1	1
48.	48.NP	1	1
49.	49.NP	1	1
50.	50.NP	1	1
51.	51.NP	1	1
52.	52.NP	1	1
53.	53.NP	1	1
54.	54.NP	1	1
55.	55.NP	1	1
56.	56.NP	1	1
57.	57.NP	1	1
58.	58.NP	1	1
59.	59.NP	1	1
60.	60.NP	1	1
61.	61.NP	1	1
62.	62.NP	1	1
63.	63.NP	1	1
64.	64.NP	1	1
65.	65.NP	1	1
66.	66.NP	1	1
67.	67.NP	1	1
68.	68.NP	1	1
69.	69.NP	1	1
70.	70.NP	1	1



Výpočet potrubí teplej vody 1.NP:

UPOZORNENIE:
 $5,2 + 1 + 4,4 + 5,4 + 4,5 + 1 + 21,5 = 47,5 \text{ km}$

ØDN 32:
 4,5 km

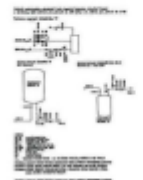
ØDN 25:
 2,3 km

ØDN 20:
 $1,1 + 1,5 + 1,5 + 1,5 + 1,5 + 1,5 + 1,5 + 1,5 + 1,5 + 1,5 + 2,0 + 0,5 + 1,5 + 19,3 = 38,7 \text{ km}$

Výpočet cirkulačného potrubí 1.NP:

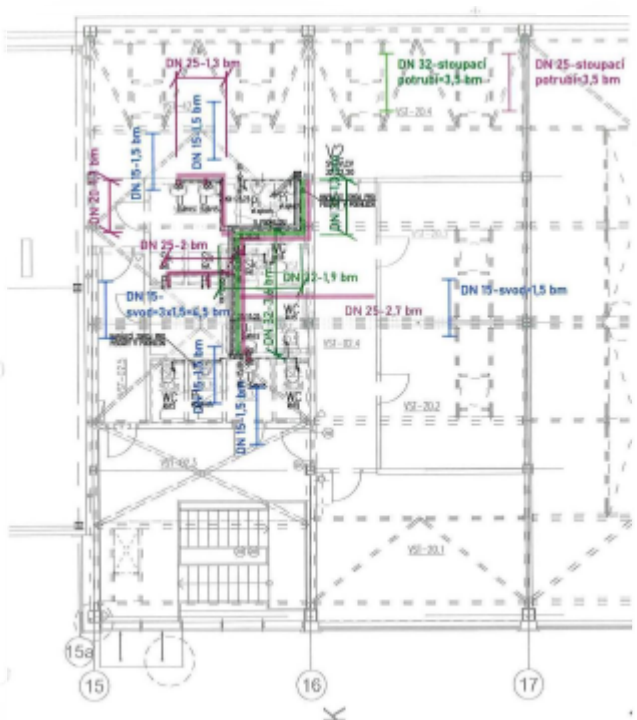
ØDN 25:
 $5,2 + 1 + 4,4 + 5,4 + 4,5 + 1 + 21,5 = 47,5 \text{ km}$

Legenda:
 - ØDN 32 - k vykurovaniu
 - ØDN 25 - cirkulácia
 - ØDN 20 - vykurovanie
 - ØDN 15 - vykurovanie
 - ØDN 12 - vykurovanie
 - ØDN 10 - vykurovanie
 - ØDN 8 - vykurovanie
 - ØDN 6 - vykurovanie
 - ØDN 5 - vykurovanie
 - ØDN 4 - vykurovanie
 - ØDN 3 - vykurovanie
 - ØDN 2 - vykurovanie
 - ØDN 1 - vykurovanie



ROZPOČET PRÁČNÝCH DIEL

Název	Množstvo	Ukazovateľ
1.	1	1
2.	1	1
3.	1	1
4.	1	1
5.	1	1
6.	1	1
7.	1	1
8.	1	1
9.	1	1
10.	1	1
11.	1	1
12.	1	1
13.	1	1
14.	1	1
15.	1	1
16.	1	1
17.	1	1
18.	1	1
19.	1	1
20.	1	1
21.	1	1
22.	1	1
23.	1	1
24.	1	1
25.	1	1
26.	1	1
27.	1	1
28.	1	1
29.	1	1
30.	1	1
31.	1	1
32.	1	1
33.	1	1
34.	1	1
35.	1	1
36.	1	1
37.	1	1
38.	1	1
39.	1	1
40.	1	1
41.	1	1
42.	1	1
43.	1	1
44.	1	1
45.	1	1
46.	1	1
47.	1	1
48.	1	1
49.	1	1
50.	1	1
51.	1	1
52.	1	1
53.	1	1
54.	1	1
55.	1	1
56.	1	1
57.	1	1
58.	1	1
59.	1	1
60.	1	1
61.	1	1
62.	1	1
63.	1	1
64.	1	1
65.	1	1
66.	1	1
67.	1	1
68.	1	1
69.	1	1
70.	1	1



LEGENDA ROZVEDU

- DN 32
- DN 25
- DN 15
- DN 15
- DN 15

LEGENDA POUŽITÝCH MATERIÁLŮ

--- DN 32
 --- DN 25
 --- DN 15

1	2	3	4	5	6	7	8	9	10	11	12	13	14	15	16	17	18	19	20	21	22	23	24	25	26	27	28	29	30	31	32	33	34	35	36	37	38	39	40	41	42	43	44	45	46	47	48	49	50	51	52	53	54	55	56	57	58	59	60	61	62	63	64	65	66	67	68	69	70	71	72	73	74	75	76	77	78	79	80	81	82	83	84	85	86	87	88	89	90	91	92	93	94	95	96	97	98	99	100
---	---	---	---	---	---	---	---	---	----	----	----	----	----	----	----	----	----	----	----	----	----	----	----	----	----	----	----	----	----	----	----	----	----	----	----	----	----	----	----	----	----	----	----	----	----	----	----	----	----	----	----	----	----	----	----	----	----	----	----	----	----	----	----	----	----	----	----	----	----	----	----	----	----	----	----	----	----	----	----	----	----	----	----	----	----	----	----	----	----	----	----	----	----	----	----	----	----	----	-----

--- DN 32
 --- DN 25
 --- DN 15

LEGENDA MATERIÁLŮ POUŽITÝCH NA KOTLOVNĚM POTRUBÍ

Legenda	Popis	Průměr	Podklad
1	DN 32	32 mm	DN 32
2	DN 25	25 mm	DN 25
3	DN 15	15 mm	DN 15
4	DN 15	15 mm	DN 15
5	DN 15	15 mm	DN 15

--- DN 32
 --- DN 25
 --- DN 15

PROJEKT Plzeňská městská dopravní podniky PMDP Plzeňská městská dopravní podniky, a.s. Družstevní náměstí 92b/12 301 00 Plzeň - Vytrovná Plzeňská	PROJEKTANT metra@stav Společnost Vozovny Slovany Křižácká 268/4 130 01 Praha 6
--	--

PROJEKTANT NETROPROJEKT Praha a.s. ALICE, Argemilova 36 110 00 Praha 7 DIČ: CZ266 754 105 www.netroprojekt.cz	PROJEKTANT metra@stav
--	--

Výpočet potrubí teplé vody 2.NP:

U	DN 32:	
WC	DN 25:	1,3+1,9+3,6+3,5=10,3 km
2	DN 25:	1,3+1,3+2+4,5+2,7=11,8 km
3	DN 15:	1,5+1,5+1,5+4,5+1,5+1,5=12 km
4	DN 25:	1,3+1,8+3,6+1,5+3,5=11,7 km

Výpočet cirkulačního potrubí 2.NP:

REKONSTRUKCE VOZOVNY SLOVANY
 Plzeň, Slovanská alej 35

E. Stavební část - stavební soubory
 SOD 1 Objekty vrchní stavby (VST)
 E 2 7ZB

SO VST 10-01 ZTI
 Půdorys 2.NP - vodovod

Číslo výkresu: V20/2040	Číslo listu: 01/2022	Číslo: 20	7982	001	05	07	01	005
-------------------------	----------------------	-----------	------	-----	----	----	----	------------

AKCE: Rekonstrukce vodovny Slovany
 VEC: VST - ZD finální výměry
 Datum:

Požární vodovod		
	DN potrubí	součet
p.č. 43	DN 100	47,94
p.č. 44	DN 80	38
p.č. 45	DN 50	18,14
p.č. 46	DN 25	10
Podřizkové odvodnění		
	DN potrubí	součet
p.č. 25	DN 110	16,73
p.č. 25	DN 90	5,3
p.č. 24	DN 75	33,22
p.č. 23	DN 63	22,14
p.č. 22	DN 56	0,7
p.č. 21	DN 50	19,52
p.č. 20	DN 40	14,33

Vodovod pro úpravnu vody, SV, TV		
	DN potrubí	součet
p.č. 42	DN 50	30,6
p.č. 41	DN 40	47,4
p.č. 40	DN 32	24,0
p.č. 39	DN 25	71,3
p.č. 60	DN 50 KK	5
p.č. 61	DN 40 KK	2
p.č. 62	DN 32 KK	4
p.č. 63	DN 25 KK	12
p.č. 64	DN 20 KK	7
p.č. 65	DN 15 KK	0
p.č. 70	DN 10 RV	1
p.č. 69 (adekvátní náhrada)	DN 32 VK	7
p.č. 67 (adekvátní náhrada)	DN 25 VK	7
p.č. 68	DN 15 RV	78

Vodovod pro úpravnu vody		
	DN potrubí	
	DN 50	22
	DN 40	27
	DN 40 KK	7
	DN 40 KK	7
Vodovod studené voda J.NP		
	DN potrubí	
	DN 50	8,6
	DN 40	12,6
	DN 32	4,6
	DN 25	13,5
	DN 20	28
	DN 40 KK	3
	DN 32 KK	2
	DN 25 KK	1
	DN 20 KK	2
	DN 20 RV	3
	DN 32 VK	3
	DN 25 VK	3
	DN 15 RV	7
Vodovod studené voda Z.NP		
	DN potrubí	
	DN 32	4,6
	DN 25	10,5
	DN 20	14,8
	DN 15	24
	DN 32 KK	4
	DN 25 KK	3
	DN 20 KK	7
	DN 15 KK	2
	DN 15 RV	13
Vodovod teplá a cirkulační voda J.NP		
	DN potrubí	
	DN 40	12,8
	DN 32	4,5
	DN 25	2,3
	DN 20	19,3
	DN 25 cirkulace	21,5
	DN 32 KK	2
	DN 25 KK	1
	DN 20 KK	1
	DN 25 VK	3
	DN 15 VK	3
Vodovod teplá a cirkulační voda Z.NP		
	DN potrubí	
	DN 40	
	DN 32	10,3
	DN 25	11,8
	DN 25 cirkulace	11,7
	DN 20	
	DN 15	22
	DN 47 KK	3
	DN 25 KK	5
	DN 15 KK	2
	DN 15 RV	8

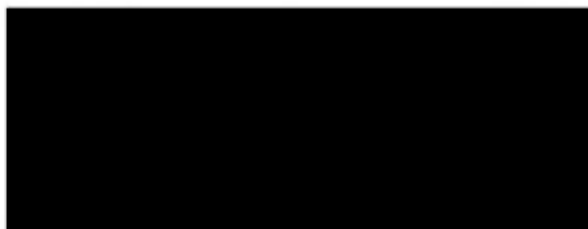
Vyjádření projektanta ke změnám v objektu SO VST 10-01 ZTI

Za AD souhlasíme se změnami v SO VST 10-01 ZTI.

V rámci zpracování realizační dokumentace došlo k úpravě rozvodů z důvodu klientské změny dispozice vestavku VST. Další změnou bylo upravené vedení přívodního potrubí vody z důvodu změněné etapizace výstavby. V DPS se uvažovalo s vedením hlavního přívodu pro halu přes halu VST. V RDS se přívod přesunul do haly OUT. V rámci klientské změny byl také doplněn vývod vody pro zálivku zelené střechy.

1.8.2022

hlavní inženýr projektu



Předmět díla: Rekonstrukce vozovny Slovany Plzeň, Slovanská alej 35	
Objekt	E - SOD I - Objekty Vrchní stavby (VST) VST - SO 07-2 - Drobné stavby a zařízení - Ohýbačka
Objednatel:	Plzeňské městské dopravní podniky, a.s., IČ: 25220683 Denisova nábřeží 920/12, 301 00 Plzeň - Východní Předměstí
Zhotovitel:	„Společnost Vozovna Slovany“ Metrostav a.s., IČ: 00014915, Koželužská 2450/4, 180 00 Praha 8 (vedoucí společník) BERGER BOHEMIA a.s., IČ: 45357269, Klatovská 410/167, 321 00 Plzeň (druhý společník) TSS GRADE, a.s. p. ob. ČR, IČ: 02765055, Pražákova 1008/69, 639 00 Brno (třetí společník)
TDS:	Sdružení IIS – vozovna Slovany – TDS [redacted] vedoucí TDS
Projektant	MÉTROPROJEKT Praha [redacted] hlavní inženýr projektu

Popis změny	Obsahem změnového listu je objekt VST - SO 07-2 - Drobné stavby a zařízení - Ohýbačka Stavební objekt nebyl realizován.
-------------	--

změnu vyvolal: zhotovitel

Cena a ocenění díla	ocenění změny předložil zhotovitel	cenová změna za změnový list č. 130 bez DPH
	cena SO dle SoD vč. dodatků (bez DPH):	381 027,54 Kč
	náklady na změnu bez DPH:	-381 027,54 Kč
	cena SO po ZL č. 130 (bez DPH):	0,00 Kč
	cena díla bez DPH vč. dodatků (dle SoD):	1 812 602 974,88 Kč
	cena díla po ZL č. 130 bez DPH:	1 812 221 947,34 Kč

změna ceny	Méněpráce celkem bez DPH:	381 027,54 Kč	381 027,54 Kč	celková hodnota změny bez DPH
	Vícepráce celkem bez DPH:	0,00 Kč		

termín	Vliv změny na termín dokončení díla:	změna nemá vliv na dokončení díla
--------	--------------------------------------	-----------------------------------

odsouhlasen změny	změnu odsouhlasil	datum	[redacted]
	Zhotovitel	14.2.23	
	Věcné za TDS:	21.2.23	
	Technický za AD:	21.2.23	
	Objednatel:	21.2.23	

příloh	č.1 - rozpočet ke změnovému listu č. 130 č.2 - vyjádření AD č.3 - RVV
--------	---

PŘÍLOHA Č. 1

Společnost Vozovna Slovany

Metrostav a.s.
IČ: 000 14 915
Koželužská 2450/4, Libeň, 180 00 Praha 8
Vedoucí společník

BERGER BOHEMIA a.s.
IČ: 453 57 269
Klatovská 410/167, 321 00 Plzeň
Druhý společník

TSS GRADE, a. s. pobočka Česká republika
IČ: 027 65 055
Pražákova 1006/69, 639 00 Brno - Štýřice
Třetí společník

Předmět díla: Rekonstrukce vozovny Slovany Pízeň, Slovanská alej 35

ROZPOČET KE ZMĚNOVÉMU LISTU Č.:

130

MĚNĚPRÁCE											
PČ	Typ	Kód	Popis	MJ	Množství dle SoD	množství po změně	rozdílné množství	J.cena [Kč]	celk.cena v SoD [Kč]	celk.cena po změně [Kč]	rozdíl celk. ceny [Kč]
1	K	132201101	Hroubení zapážených i nezapážených rýh šířky do 600 mm s urovňnutím dna do předepsaného profilu a směru v hornině tř. 3 do 100 m ³	m ³	2,268	0,000	2,268	161,56	366,42 Kč	0,00 Kč	366,42 Kč
2	K	132201109	Hroubení zapážených i nezapážených rýh šířky do 600 mm s urovňnutím dna do předepsaného profilu a směru v hornině tř. 3 Příplatek k cenám za lepitost horniny tř. 3	m ³	2,268	0,000	2,268	3,73	8,46 Kč	0,00 Kč	8,46 Kč
3	K	162301101	Vodorovné přemístění výkopku nebo sypání po suchu na obvyklém dopravním prostředku, bez naložení výkopku, avšak se složením bez rozhraní z horniny tř. 1 až 4 na vzdálenost přes 50 do 500 m	m ³	2,268	0,000	2,268	59,65	135,29 Kč	0,00 Kč	135,29 Kč
4	K	162701105	Vodorovné přemístění výkopku nebo sypání po suchu na obvyklém dopravním prostředku, bez naložení výkopku, avšak se složením bez rozhraní z horniny tř. 1 až 4 na vzdálenost přes 9 000 do 10 000 m	m ³	2,268	0,000	2,268	176,48	400,26 Kč	0,00 Kč	400,26 Kč
5	K	162701109	Vodorovné přemístění výkopku nebo sypání po suchu na obvyklém dopravním prostředku, bez naložení výkopku, avšak se složením bez rozhraní z horniny tř. 1 až 4 na vzdálenost Příplatek k ceně za každých dalších i započatých 1 000 m	m ³	13,608	0,000	13,608	3,73	50,76 Kč	0,00 Kč	50,76 Kč
6	K	167101102	Naládkování, skládání a překládání neuloženého výkopku nebo sypání nakládání, množství přes 100 m ³ , z hornin tř. 1 až 4	m ³	2,268	0,000	2,268	43,50	98,66 Kč	0,00 Kč	98,66 Kč
7	K	171201201	Uložení sypání na skládku	m ³	2,268	0,000	2,268	3,73	8,46 Kč	0,00 Kč	8,46 Kč
8	K	171201211	Příplatek za uložení stavebního odpadu na skládce (skládkovné) zeminy a kameniva zafixované do Katalogu odpadů pod kódem 170 504	l	3,629	0,000	3,629	149,14	541,23 Kč	0,00 Kč	541,23 Kč
9	K	181951102	Úprava pláňe vyrovnáním výškových rozdílů v hornině tř. 1 až 4 se zhutněním	m ²	5,040	0,000	5,040	24,86	125,29 Kč	0,00 Kč	125,29 Kč
	D	2	Zakládání								
10	K	274313611	Zaklady z betonu prostého pasy betonu kamenem neprokládaného tř. C 16/20	m ³	2,772	0,000	2,772	4 275,23	11 850,94 Kč	0,00 Kč	11 850,94 Kč
11	K	274351121	Bednění základů pasů rovné zřízení	m ²	5,040	0,000	5,040	559,26	2 818,67 Kč	0,00 Kč	2 818,67 Kč
12	K	274351122	Bednění základů pasů rovné odsíranění	m ²	5,040	0,000	5,040	188,42	939,56 Kč	0,00 Kč	939,56 Kč
	D	3	Svislé a kompletní konstrukce								
13	K	311113152	Nadzákladové zdi z tvárnice ztraceného bednění hladkých, včetně výplně z betonu třídy C 25/100, tloušťky zdiva přes 150 do 200 mm	m ²	6,560	0,000	6,560	1 460,29	9 579,50 Kč	0,00 Kč	9 579,50 Kč
14	K	311361821	Výztuž nadzákladových zdí nosných svislých nebo odkloněných od svislice, rovných nebo obých z betonářské oceli 10 505 (R) nebo BSI 500	l	0,131	0,000	0,131	34 674,12	4 542,31 Kč	0,00 Kč	4 542,31 Kč
15	K	337173110	Montáž ocelové konstrukce skeletu budov počtu podlaží 1 a 2	l	2,186	0,000	2,186	20 922,54	45 738,67 Kč	0,00 Kč	45 738,67 Kč
16	M	56790102X	podružná nosná ocelová konstrukce, pažďíky, vaznice, sloupky okna a dveře, nášter RAL 7043, pomocný a montážní materiál	kg	773,468	0,000	773,468	78,30	60 562,54 Kč	0,00 Kč	60 562,54 Kč
17	M	56790101X	hlavní ocelová konstrukce, hlavní sloupky, palní plechy, hlavní nosník, střední nosník, chemické kotvy, nášter RAL 7043	kg	1 412,407	0,000	1 412,407	71,46	100 930,60 Kč	0,00 Kč	100 930,60 Kč
18	K	444171111	Montáž krytlin střech ocelových konstrukcí z tvarovaných ocelových plechů šroubovaných, výšky budovy do 6 m	m ²	18,490	0,000	18,490	434,96	8 042,78 Kč	0,00 Kč	8 042,78 Kč
19	M	15485121X	plech trapézový 40/182/1064 Pz tl 1mm	m ²	21,264	0,000	21,264	497,12	10 570,76 Kč	0,00 Kč	10 570,76 Kč
	D	9	Ostatní konstrukce a práce, bourání								
20	K	941311111	Montáž lešení řadového modulového lehkého pracovního s podlahami s provozním zařízením tř. 3 do 200 kg/m ² šířky tř. SW06 přes 0,6 do 0,9 m, výšky do 10 m	m ²	49,770	0,000	49,770	44,74	2 226,71 Kč	0,00 Kč	2 226,71 Kč
21	K	941312111	Montáž lešení řadového modulového lehkého pracovního s podlahami s provozním zařízením tř. 3 do 200 kg/m ² Příplatek za první a každý další den použití lešení k ceně -1111 nebo -1112	m ²	1 493,100	0,000	1 493,100	1,12	1 672,27 Kč	0,00 Kč	1 672,27 Kč
22	K	941311811	Demontáž lešení řadového modulového lehkého pracovního s podlahami s provozním zařízením tř. 3 do 200 kg/m ² šířky SW06 přes 0,6 do 0,9 m, výšky do 10 m	m ²	49,770	0,000	49,770	24,86	1 237,28 Kč	0,00 Kč	1 237,28 Kč
23	K	949101112	Lešení pomocné pracovní pro objekty pozemních staveb pro zařízení do 150 kg/m ² , o výšce lešeníové podlahy přes 1,9 do 3,5 m	m ²	17,640	0,000	17,640	79,54	1 403,09 Kč	0,00 Kč	1 403,09 Kč
24	K	952901114	Vybíjení budov nebo objektů před předáním do užívání budov bytové nebo občanské	m ²	17,640	0,000	17,640	49,71	876,88 Kč	0,00 Kč	876,88 Kč
25	K	953943211	Vysílavky, světlé výšky podlaží přes 4 m	kus	1,000	0,000	1,000	62,14	62,14 Kč	0,00 Kč	62,14 Kč
26	M	449321114	Osazování drobných kovových předmětů kotvených do stěny hasičského přístroje přístroj hasičů ruční práškový PG 6 LE	kus	1,000	0,000	1,000	1 553,50	1 553,50 Kč	0,00 Kč	1 553,50 Kč

27	998011001					11,720	0	11,720	238,0	2 767,44 Kč	0,00 Kč	2 767,44 Kč
28	K 998011014					11,720	0	11,720	236,13	2 767,44 Kč	0,00 Kč	2 767,44 Kč
	D PSV											
	D 11											
29	K 711112053		m ²			12,720	0,000	12,720	217,48	2 766,47 Kč	0,00 Kč	2 766,47 Kč
30	M 24351050		kg			20,988		20,988	130,49	2 736,72 Kč	0,00 Kč	2 736,72 Kč
31	K 998711101					0,021	0,000	0,021	994,24	20,88 Kč	0,00 Kč	20,88 Kč
32	K 998711193					0,021	0	0,021	994,24	20,88 Kč	0,00 Kč	20,88 Kč
	D 764											
33	K 764116007					11,000	0	11,000	1 071,82	14 441,28 Kč	0,00 Kč	14 441,28 Kč
34	K 764215845		kus			2,010	0	2,010	263,47	526,94 Kč	0,00 Kč	526,94 Kč
35	K 764216505		m			18,000	0	18,000	447,41	8 053,38 Kč	0,00 Kč	8 053,38 Kč
36	K 764218645		kus			8,000	0	8,000	142,92	1 143,36 Kč	0,00 Kč	1 143,36 Kč
37	K 764511602		m			4,500	0	4,500	520,73	2 343,76 Kč	0,00 Kč	2 343,76 Kč
38	K 764511642		kus			1,000	0	1,000	610,21	610,21 Kč	0,00 Kč	610,21 Kč
39	K 76518062					2,800	0	2,800	761,84	2 133,15 Kč	0,00 Kč	2 133,15 Kč
40	K 998784101					3,150	0	3,150	1 882,84	2 963,77 Kč	0,00 Kč	2 963,77 Kč
41	K 7641764193		l			0,150	0	0,150	92,63	30,63 Kč	0,00 Kč	30,63 Kč
	D 767											
42	K 767415112		m ²			51,650	0,000	51,650	372,84	19 257,79 Kč	0,00	19 257,79 Kč
43	M 543141		m ²			54,233	0,000	54,233	497,12	26 869,31 Kč	0,00 Kč	26 869,31 Kč
44	K 767610112		m ²			1,440	0	1,440	1 080,86	1 557,23 Kč	0,00 Kč	1 557,23 Kč
	M 5434113		m ²			1,140	0	1,140	11 904,40	13 567,90 Kč	0,00 Kč	13 567,90 Kč
45	K 99876101					0,312	0	0,312	83,168	259,60 Kč	0,00	259,60 Kč
47	K 998767193					0,312	0	0,312	874,75	272,21 Kč	0,00 Kč	272,21 Kč
	D OST											
48	K 013254003		kg			1,000	0	1,000	8 899,60	8 899,60 Kč	0,00 Kč	8 899,60 Kč



										CELKEM:	381 027,54 Kč
--	--	--	--	--	--	--	--	--	--	---------	---------------

VÍCEPRÁCE											
PČ	Typ	Kód	Popis	MJ	Množství dle SoD	množství po změně	rozdíli množství	J.cena [Kč]	celk.cena v SoD [Kč]	celk.cena po změně [Kč]	rozdíl celk. ceny [Kč]
										CELKEM:	0,00 Kč

..... NÁKLADY NA ZMĚNU BEZ DPH (VÍCEPRÁCE - MĚNĚPRÁCE) [Kč]: -381 027,54 Kč
 CELKOVÝ ROZDÍL MĚNĚPRÁČÍ A VÍCEPRÁČÍ OPROTI SoD CELKEM [Kč]: 381 027,54 Kč

za zhotovitele	[redacted]	10.1.15	
za TDS	[redacted]	11.1.23	

PŘÍLOHA Č. 2

Společnost Vozovna Slovany

Metrostav a.s.
IČ: 000 34 935
Koželužská 2450/4, Libeň, 180 00 Praha 8
Vedoucí společník

BERGER BOHEMIA a.s.
IČ: 453 57 269
Klatovská 410/167, 321 00 Plzeň
Druhý společník

TSS GRADE, a. s. pobočka Česká republika
IČ: 027 65 055
Pražákova 100A/69, 639 00 Brno - Štýrice
Třetí společník

V objektu SO VST 06 Drobné stavby a zařízení zadávám následující Klientskou změnu:

Ohýbačka

- objekt ohýbačky byl zrušen včetně technologického vybavení

Odpadové hospodářství

- počet skladových kóji byl rozšířen ze 4 na 6. Tři z nich budou zakryté, tři otevřené pro skladování sypkých hmot
- do krajní kryté kóje bude umístěn temperovaný kontejner ekoskladu
- před kójemi bude doplněn odvodňovací žlab a napojen na areálovou kanalizaci (SO ODT 17.1). Obdobným způsobem bude napojeno i odvodnění střech kójí.

Kalová jímka

- kalová jímka bude stavebně přeřešena. Jedna její část bude upravena pro ukládání kašovitých odpadů s odvodem vody do její druhé části. Zde bude doplněno čerpání vody do areálové kanalizace (SO ODT 17.1) přes uklidňovací šachtu.
- Pro oplach a plnění vozidel bude poblíže jímky doplněn nadzemní hydrant, který bude napojen na areálový vodovod (SO VST 16.1.).

Tyto změny dispozic vyvolají adekvátní změny v objektech a to jmenovitě:

SO VST 10-04,05	Silnoproudé rozvody, Osvětlení
SO VST 10-07	Hromosvod, uzemnění, bludné proudy

Zrušení ohýbačky má za následek změnu v strojním vybavení.

PS VST 51	Strojní zařízení
-----------	------------------

V Plzni dne: 14. 3. 2022



PŘÍLOHA Č. 3

Společnost Vozovna Slovany

Metrostav a.s.

IČ: 000 14 915

Koňelužská 2450/4, Libeň, 180 00 Praha 8

Vedoucí společník

BERGER BOHEMIA a.s.

IČ:453 57 269

Klatovská 410/167, 321 00 Plzeň

Druhý společník

TSS GRADE, a. s. pobočka Česká republika

IČ: 027 65 055

Pražákova 100B/69, 639 00 Brno - Štýřice

Třetí společník

ROZDÍLOVÝ SOUPIS PRÁČÍ - K PŘÍPOMÍNKÁM

Stavba: Rekonstrukce Vozovny Slovany - 213

Objekt: E - SOO I - Objekty Vnitřní stavby (VST)

Sooups: VST - SO 07-2 - Drobné stavby a zařízení - Ohřevná / NEREALIZOVÁNO

Místo: Píseň - Východní Předměstí

Zadávatel: Píseňská místní část dopravní podniky, a.s.

Zhotovitel: "Společnost Vozovna Slovany" zastoupená Melitrosťav a.s.

09.02.2023 Datum: APS PROJEKT PRAHA s.r.o. Projektant: Zpracovatel:

PC Typ	Kód	MJ	Množství	Množství RDS	Rozdílné množství RDS - nabídka	J.cena [CZK]	Cena celkem [CZK]	Cena celkem RDS [CZK]	Cena celkem rozdílné RDS - nabídka [CZK]	Cenová soustava
Náklady soupisu celkem										
D 1 Zemní práce										
D	HSV	Práce a dodávky HSV								
D	1	Zemní práce								
1	K	132201101	m3	2,268	0,000	-2,268	191,56	306,42	-115,86	CS ÚRS 2019 02
Hrubé zaplavené i nezaplavené rýh šířky do 600 mm a urovňování dna do předepsaného profilu a spádu v horní části 3 do 100 mm										
2	K	132201109	m3	2,268	0,000	-2,268	3,73	8,46	-6,23	CS ÚRS 2019 02
Hrubé zaplavené i nezaplavené rýh šířky do 600 mm a urovňování dna do předepsaného profilu a spádu v horní části 3. Přípatka k cenám za levostavby normy č. 3										
3	K	162301101	m3	2,268	0,000	-2,268	59,65	135,29	-133,03	CS ÚRS 2019 02
Vodorovné přímistří výkopu nebo sypání po suchu na obyčejném dopravním prostředku, bez naložení výkopu, avšak se složením bez roztnutí z horniny č. 1 až 4 na vzdálenost přes 50 do 500 m										
4	K	162701105	m3	2,268	0,000	-2,268	178,48	400,26	-198,00	CS ÚRS 2019 02
Vodorovné přímistří výkopu nebo sypání po suchu na obyčejném dopravním prostředku, bez naložení výkopu, avšak se složením bez roztnutí z horniny č. 1 až 4 na vzdálenost přes 9 000 do 10 000 m										
5	K	162701109	m3	13,608	0,000	-13,608	3,73	50,76	-37,03	CS ÚRS 2019 02
Vodorovné přímistří výkopu nebo sypání po suchu na obyčejném dopravním prostředku, bez naložení výkopu, avšak se složením bez roztnutí z horniny č. 1 až 4 na vzdálenost přes 100 m, z hornin I. až 4										
6	K	167101102	m3	2,268	0,000	-2,268	43,50	98,56	-66,90	CS ÚRS 2019 02
Naláždění, skládání a překládání nelehkého výkopu nebo sypání nakládání, množství přes 100 m3, z hornin I. až 4										
7	K	171201201	m3	2,268	0,000	-2,268	3,73	8,46	-6,23	CS ÚRS 2019 02
Úložné sypání na skládky										
8	K	171201211	l	3,629	0,000	-3,629	149,14	541,23	-192,04	CS ÚRS 2019 02
Poplatek za uložení stavebního odpadu na skládku (skládkovné) zeminy a kameniva zřídného do Katalogu odpadů pod kódem 170 504										
9	K	181951102	m2	5,040	0,000	-5,040	24,86	125,29	-100,43	CS ÚRS 2019 02
Úprava ploché vyrovnaním výškových rozdílů v horní části 1 až 4 se zhruběním										
D	2	Zemní práce								
10	K	274313811	m3	2,772	0,000	-2,772	4 275,23	11 850,94	-9 075,71	CS ÚRS 2019 02
Základy z betonu protáhné pasy betonem neprokládaného č. C 16/20										
11	K	274351121	m2	5,040	0,000	-5,040	559,26	2 818,67	-2 259,41	CS ÚRS 2019 02
Bednění základů pasů nové zřízení										
12	K	274351122	m2	5,040	0,000	-5,040	186,42	939,56	-753,10	CS ÚRS 2019 02
Bednění základů pasů nové odstranění										
D	3	Svislé a kompletní konstrukce								
13	K	311115152	m2	6,560	0,000	-6,560	1 460,29	9 579,50	-8 619,29	CS ÚRS 2019 02
Nedřevěná zdě z tvárnice zrceného betonu kámenem neprokládaného č. C 16/20, šroubků zděva přes 150 do 200 mm										
14	K	311361621	l	0,131	0,000	-0,131	34 674,12	4 542,31	-4 088,00	CS ÚRS 2019 02
Výztuž nadzákladových zdě nosných svislých nebo odkloněných od vertikály, rovných nebo oblých z betonářské oceli 10 505 (R) nebo BSI 500										
15	K	337173110	l	2,186	0,000	-2,186	20 922,54	45 736,67	-43 550,13	CS ÚRS 2019 02
Montáž ocelové konstrukce skeletu budov počtu podlaží 1 a 2										
16	M	56790102X	kg	773,469	0,000	-773,469	78,30	60 562,54	-59 789,05	CS ÚRS 2019 02
Podružná nosná ocelová konstrukce, pažďový, vzácně, sbojový nebo a ořech, nátěr RAL 7043, pomocný a montážní materiál										
17	M	56790101X	kg	1 412,407	0,000	-1 412,407	71,46	100 930,60	-99 518,19	CS ÚRS 2019 02
Nátěr ocelové konstrukce, tlavní sbojový, paňový, plechový, tlavní nosník, světlík nosník, chemické kotvy, nátěr RAL 7043										
D	4	Vodorovné konstrukce								
18	K	444171111	m2	15,490	0,000	-15,490	434,96	6 042,78	-5 387,82	CS ÚRS 2019 02
Montáž krytiny střešních ocelových konstrukcí z tvarovaných ocelových plechů šroubovaných, výšky budovy do 6 m										
19	M	15485121X	m2	21,264	0,000	-21,264	497,12	10 570,76	-10 358,60	CS ÚRS 2019 02
plech impregovaný 40/182/1064 Pz B 1mm										
D	9	Ostatní konstrukce a práce bourání								
20	K	941311111	m2	49,770	0,000	-49,770	44,74	2 226,71	-2 226,71	CS ÚRS 2019 02
Montáž lešení řadového modulového lehkého pracovního s podlahami s provozním zatížením č. 3 do 200 kg/m2 šířky č. SW09 přes 0,8 do 0,9 m, výšky do 10 m										
21	K	941311211	m2	1 493,100	0,000	-1 493,100	1,12	1 672,27	-1 672,27	CS ÚRS 2019 02
Montáž lešení řadového modulového lehkého pracovního s podlahami s provozním zatížením č. 3 do 200 kg/m2 přípatka za první a každý další den použití lešení k ceně -1111 nebo -1112										
22	K	941311811	m2	49,770	0,000	-49,770	24,86	1 237,28	-1 237,28	CS ÚRS 2019 02
Demontáž lešení řadového modulového lehkého pracovního s podlahami s provozním zatížením č. 3 do 200 kg/m2 šířky SW06 přes 0,8 do 0,9 m, výšky do 10 m										
23	K	949101112	m2	17,640	0,000	-17,640	79,54	1 403,09	-1 403,09	CS ÚRS 2019 02
Lešení pomocné pracovní pro objekty pozemních staveb pro zatížení do 150 kg/m2, o výšce leševé podlahy přes 1,9 do 3,5 m										
24	K	952901114	m2	17,640	0,000	-17,640	49,71	876,88	-876,88	CS ÚRS 2019 02
Vyčistění budov nebo objektů před předáním do užívání budov bytových nebo občanských výstavby, světlé výšky podlaží přes 4 m										

PC Typ	Kód	Popis	MJ	Množství	Množství RDS	Rozdílní množství RDS - nabídka [CZK]	J.cena [CZK]	Cena celkem [CZK]	Cena celkem RDS [CZK]	Cena celkem rozdíl RDS - nabídka [CZK]	Cenová soustava
25	K	Osazování dnových kovových předmětů kotvených do stěny hasičského přístroje	kus	1,000	0,000	-1,000	62,14	62,14	0,00	-62,14	CS ÚRS 2019 02
26	M	přístroj hasiči noční práškový PG 6 LE	kus	1,000	0,000	-1,000	1 553,50	1 553,50	0,00	-1 553,50	CS ÚRS 2019 02
D. 908 Přesun hmot							5 534,88	0,00		-5 534,88	
27	K	Přesun hmot pro budovy občanské výstavby, bydlení, výrobu a služby s nosnou svísovou konstrukcí zděnou z cihel, tvánic nebo kamene vodorovná dopravní vzdálenost do 100 m pro budovy výšky do 6 m	t	11,720	0,000	-11,720	236,13	2 767,44	0,00	-2 767,44	CS ÚRS 2019 02
28	K	Přesun hmot pro budovy občanské výstavby, bydlení, výrobu a služby s nosnou svísovou konstrukcí zděnou z cihel, tvánic nebo kamene Příklad k cenám za zvláštní přesun ples vymezenou největší dopravní vzdáleností do 500 m	t	11,720	0,000	-11,720	236,13	2 767,44	0,00	-2 767,44	CS ÚRS 2019 02
D. PSV Práce a dodávky PSV							100 452,03	0,00		-100 452,03	
D. 711 izolace proti vodě, vlhkosti a plynům							5 546,95	0,00		-5 546,95	
29	K	Provedení izolace proti země vlhkosti nádrží a tmeň za studena na pleše svítlé S dvojnásobným nátlakem krystalickou hydrozotací	m ²	12,720	0,000	-12,720	217,49	2 766,47	0,00	-2 766,47	CS ÚRS 2019 02
30	M	stěra hydroizolační cementová kapalně aktivní s obojstrannou krystalizací do zpodní stavby	kg	20,888	0,000	-20,888	130,49	2 736,72	0,00	-2 736,72	CS ÚRS 2019 02
31	K	Přesun hmot pro izolace proti vodě, vlhkosti a plynům stanoveny z hmotnosti přesunovaného materiálu vodorovná dopravní vzdálenost do 50 m v objektech výšky do 6 m	t	0,021	0,000	-0,021	994,24	20,88	0,00	-20,88	CS ÚRS 2019 02
32	K	Přesun hmot pro izolace proti vodě, vlhkosti a plynům stanoveny z hmotnosti přesunovaného materiálu Příklad k cenám za zvláštní přesun ples vymezenou největší dopravní vzdáleností do 500 m	t	0,021	0,000	-0,021	994,24	20,88	0,00	-20,88	CS ÚRS 2019 02
D. 764 Konstrukce klempířské							29 581,61	0,00		-29 581,61	
33	K	Oplechování horních ploch zdi a nadezdívek (atík) z pozinkovaného plechu s povrchovou úpravou mechanicky kotvené řs 670 mm	m	14,000	0,000	-14,000	1 031,52	14 441,28	0,00	-14 441,28	CS ÚRS 2019 02
34	K	Oplechování horních ploch zdi a nadezdívek (atík) z pozinkovaného plechu s povrchovou úpravou Příklad k cenám za zvýšenou přesnost při provedení rohu nebo koutu do řs 400 mm	kus	2,000	0,000	-2,000	263,47	526,94	0,00	-526,94	CS ÚRS 2019 02
35	K	Oplechování říms a osobných prvků z pozinkovaného plechu s povrchovou úpravou rovných, bez rohů mechanicky kotvené řs 400 mm	m	16,000	0,000	-16,000	447,41	8 053,38	0,00	-8 053,38	CS ÚRS 2019 02
36	K	Oplechování říms a osobných prvků z pozinkovaného plechu s povrchovou úpravou rovných, bez rohů Příklad k cenám za zvýšenou přesnost při provedení rohu nebo koutu rovné římsy do řs 400 mm	kus	8,000	0,000	-8,000	142,92	1 143,36	0,00	-1 143,36	CS ÚRS 2019 02
37	K	Žlab podkápni z pozinkovaného plechu s povrchovou úpravou včetně háků a čel půlkruhový řs 330 mm	m	4,500	0,000	-4,500	520,73	2 343,29	0,00	-2 343,29	CS ÚRS 2019 02
38	K	Žlab podkápni z pozinkovaného plechu s povrchovou úpravou včetně háků a čel kolík oválný (tychtyřový), řs žlabur průměr svaoda 330/100 mm	kus	1,000	0,000	-1,000	610,21	610,21	0,00	-610,21	CS ÚRS 2019 02
39	K	Svod z pozinkovaného plechu s upraveným povrchem včetně objímek, kolek a odvěsků kruhový, průměru 100 mm	m	2,800	0,000	-2,800	761,84	2 133,15	0,00	-2 133,15	CS ÚRS 2019 02
40	K	Přesun hmot pro konstrukce klempířské stanoveny z hmotnosti přesunovaného materiálu vodorovná dopravní vzdálenost do 50 m v objektech výšky do 6 m	t	0,159	0,000	-0,159	1 882,84	299,37	0,00	-299,37	CS ÚRS 2019 02
41	K	Přesun hmot pro konstrukce klempířské stanoveny z hmotnosti přesunovaného materiálu Příklad k cenám za zvýšený přesun ples vymezenou největší dopravní vzdáleností do 500 m	t	0,159	0,000	-0,159	192,63	30,63	0,00	-30,63	CS ÚRS 2019 02
D. 767 Konstrukce zámečnické							65 323,47	0,00		-65 323,47	
42	K	Montáž vnějšího obkladu skleněného pláště plechem tvarovaným výšky budovy do 6 m, uchyceným sroubováním	m ²	51,650	0,000	-51,650	372,84	19 257,19	0,00	-19 257,19	CS ÚRS 2019 02
43	M	profil fragbový 497/1164 PE 6, plechu 0,5 mm	m ²	54,233	0,000	-54,233	497,12	26 960,31	0,00	-26 960,31	
44	K	Montáž oken jednodílných z hliníkových nebo ocelových profilů na polyuretanovou pánu pevných do celostěnových panelů nebo ocelové konstrukce, plochy ples 0,6 do 1,5 m ²	m ²	1,440	0,000	-1,440	1 180,66	1 700,15	0,00	-1 700,15	CS ÚRS 2019 02
45	M	okno Al z firmám zasílením fragbo ples plochu 1m2 do v1,5m	m ²	1,440	0,000	-1,440	11 804,10	16 997,90	0,00	-16 997,90	CS ÚRS 2019 02
46	K	Přesun hmot pro zámečnické konstrukce stanoveny z hmotnosti přesunovaného materiálu vodorovná dopravní vzdálenost do 50 m v objektech výšky do 6 m	t	0,312	0,000	-0,312	832,68	259,80	0,00	-259,80	CS ÚRS 2019 02
47	K	Přesun hmot pro zámečnické konstrukce stanoveny z hmotnosti přesunovaného materiálu Příklad k cenám za zvýšený přesun ples vymezenou největší dopravní vzdáleností do 500 m	t	0,312	0,000	-0,312	474,75	148,12	0,00	-148,12	CS ÚRS 2019 02
D. OST Ostatní							8 699,60	0,00		-8 699,60	
48	K	Dopravní dokumentace pro provádění stavby (vypracování realizační dokumentace) v rozsahu dle ZD - listinná a digitální forma	kpl	1,000	0,000	-1,000	8 699,60	8 699,60	0,00	-8 699,60	

Předmět díla:	Rekonstrukce vozovny Slovany Pízeň, Slovanská alej 35
Objekt:	PAB -SO 14 - Parkoviště OA pro zaměstnance
Objednatel:	Pízeňské městské dopravní podniky, a.s., IČ: 25220683 Denisovo nábřeží 920/12, 301 00 Pízeň - Východní Předměstí
Zhotovitel:	„Společnost Vozovna Slovany“ Metrostav a.s., IČ: 00014915, Koželužská 2450/4, 180 00 Praha 8 (vedoucí společník) BERGER BOHEMIA a.s., IČ: 45357269, Klatovská 410/167, 321 00 Pízeň (druhý společník) TSS GRADE, a.s. pob. ČR, IČ: 02765055, Pražákova 1008/69, 639 00 Brno (třetí společník)
TDS:	Sdružení IIS – vozovna Slovany – TDS [redacted] vedoucí TDS
Projektant:	METROPROJEKT Praha [redacted] hlavní inženýr projektu

Popis změny
Na základě kontroly a vyjádření geotechnika stavby bylo rozhodnuto o sanaci pláně v mocnosti 0,5m na parkovišti PAB. Tento ZL zohledňuje práce týkající se této sanace pláně. Dále ZL zohledňuje úpravu výměr položek na základě geodetického zaměření skutečného stavu.

změnu vyvolal: objednatel

údaje o ceně díla	ocenění změny předložil: zhotovitel	cenová změna za změnový list č. 152 bez DPH	
	cena SO bez DPH (dle SoD)		2 847 770,82 Kč
	náklady na změnu bez DPH:		1 563 057,78 Kč
	cena SO bez DPH po ZL č.152		4 410 828,60 Kč
	cena díla bez DPH (dle SoD):		1 812 602 974,88 Kč
změna a ceny	Méněpráce celkem bez DPH:	64 052,69 Kč	1 691 163,16 Kč celková hodnota změny bez DPH
	Vícepráce celkem bez DPH:	1 627 110,47 Kč	

termín
Vliv změny na termín dokončení díla: změna nemá vliv na dokončení díla

	změnu odsouhlasil	datum
sohlasení změny	Zhotovitel: [redacted]	21.2.23
	Věcně za TDS: [redacted]	23.2.23
	Technicky za AD: [redacted]	27.2.23
	Objednatel: [redacted]	23.2.23

- průběh**
- č.1 - rozpočet ke změnovému listu č. 152
 - č.2 - rozpočet ZL
 - č.3 - geodetické zaměření
 - č.4 - zápis ze SD

PŘILOHA Č. 1

Rozpočet změnového listu

Společnost Vozovna Slovany

Metrostav a.s.

IČ: 000 14 915

Koželužská 2450/4, Libeň, 180 00 Praha 8

Vedoucí společník

BERGER BOHEMIA a.s.

IČ: 453 57 269

Klatovská 410/167, 321 00 Pízeň

Druhý společník

TSS GRADE, a. s. pobočka Česká republika

IČ: 027 65 055

Pražákova 1008/69, 639 00 Brno - Štýřice

Třetí společník

Předmět díla: Rekonstrukce vozovny Slovany Píseň, Slovanská alej 35

ROZPOČET KE ZMĚNOVEMU LISTU Č.:

MĚNĚPŘÁCE										
PČ	Typ	Kód	Popis	Množství dle SoD	množství po změně	rozdíl množství	J.cena [Kč]	celková cena v SoD [Kč]	celková cena po změně [Kč]	rozdíl celk. ceny [Kč]
2	K	125731	VYKOPÁVKY ZE ZEMINIKŮ A SKLÁDEK TR. I. ODVOZ DO 1KM	411,300	307,000	104,300	135,63 Kč	55 784,62 Kč	41 638,41 Kč	14 146,21 Kč
3	K	17110	ULOŽENÍ SYPANINY DO NÁSPŮ SE ZHUTNĚNÍM	411,300	307,000	104,300	163,39 Kč	67 202,31 Kč	50 160,73 Kč	17 041,58 Kč
7	K	561431	KAMENIVO ZPEVNĚNÉ CEMENTEM TR. I TL DO 150MM	1 589,700	1 588,300	1,400	412,79 Kč	656 212,26 Kč	655 634,36 Kč	577,91 Kč
8	K	56334	VOZOVKOVÉ VRSTVY ZE ŠTĚRKODRTI TL DO 200MM	295,000	270,100	24,900	249,93 Kč	73 729,35 Kč	67 506,09 Kč	6 223,26 Kč
9	K	56335	VOZOVKOVÉ VRSTVY ZE ŠTĚRKODRTI TL DO 250MM	1 106,800	1 086,000	20,800	296,00 Kč	327 612,80 Kč	321 456,00 Kč	6 156,80 Kč
10	K	56336	VOZOVKOVÉ VRSTVY ZE ŠTĚRKODRTI TL DO 300MM	515,500	514,100	1,400	342,09 Kč	176 347,40 Kč	175 868,47 Kč	478,93 Kč
11	K	572123	INFILTRAČNÍ POSTŘÍK Z EMULZE DO 1,0KG/M2	1 589,700	1 588,300	1,400	32,61 Kč	51 840,12 Kč	51 794,46 Kč	45,66 Kč
12	K	572213	SPOJOVACÍ POSTŘÍK Z EMULZE DO 0,5KG/M2	1 589,700	1 588,300	1,400	22,23 Kč	35 339,03 Kč	35 307,91 Kč	31,12 Kč
13	K	574A34	ASFOALTOVÝ BETON PRO OBRUSNÉ VRSTVY ACO 11+, 11S TL 40MM	1 589,700	1 588,300	1,400	260,57 Kč	414 228,13 Kč	413 893,33 Kč	364,80 Kč
14	K	574E46	ASFOALTOVÝ BETON PRO PODKLADNÍ VRSTVY ACP 16+, 16S TL 50MM	1 074,200	1 074,200	0,000	254,20 Kč	273 081,64 Kč	273 081,64 Kč	0,00 Kč
15	K	574E66	ASFOALTOVÝ BETON PRO PODKLADNÍ VRSTVY ACP 16+, 16S TL 70MM	515,500	514,100	1,400	356,37 Kč	183 708,74 Kč	183 209,82 Kč	498,92 Kč
16	K	582611	KRYTÝ Z BETON DLAŽDIC SE ZÁMKEM ŠEDÝCH TL 60MM DO LOŽE Z KAM	283,500	242,200	21,300	226,73 Kč	59 743,36 Kč	54 914,01 Kč	4 829,35 Kč
17	K	582612	KRYTÝ Z BETON DLAŽDIC SE ZÁMKEM ŠEDÝCH TL 80MM DO LOŽE Z KAM	32,600	11,800	20,800	288,96 Kč	9 420,10 Kč	3 409,73 Kč	6 010,37 Kč
18	K	58261A	KRYTÝ Z BETON DLAŽDIC SE ZÁMKEM BARV. RELJEF TL 60MM DO LOŽE Z KAM	31,600	27,900	3,700	742,64 Kč	23 467,42 Kč	20 719,66 Kč	2 747,77 Kč
25	K	917224	SILNIČNÍ A CHOVNÍKOVÉ OBRUBY Z BETONOVÝCH OBRUBNÍKŮ ŠÍŘ 150MM	298,200	297,200	1,000	124,76 Kč	37 203,43 Kč	37 078,67 Kč	124,76 Kč
26	K	917525R	Ocelová samořezná obruba 20x200	46,000	0,000	46,000	103,81 Kč	4 775,26 Kč	0,00 Kč	4 775,26 Kč
			CELKEM:							64 052,69 Kč

MĚNĚPŘÁCE										
PČ	Typ	Kód	Popis	Množství dle SoD	množství po změně	rozdíl množství	J.cena [Kč]	celková cena v SoD [Kč]	celková cena po změně [Kč]	rozdíl celk. ceny [Kč]
1	K	21731	OHKOP PRO POD STAVBU SILNIC A ŽELEZNIC TR. ODVOZ DO 1KM	92,800	139,800	210,000	288,8 Kč	28 597,76 Kč	38 801,84 Kč	13 239,07 Kč
5	K	21791	OPLASTĚNÍ ODVOZOVACÍCH ŽEBER Z GEOTEKSTIE	01,800	131,000	2 750,000	83,03 Kč	64 833,54 Kč	10 939,97 Kč	2 470,14 Kč
6	K	22615	TŘÍMĚNOVÝ KOMPL. Z TRUB Z PLAST. HM DN DO 51MM RÝHA TR	59,600	77,800	1 500,000	838,76 Kč	50 038,25 Kč	64 881,55 Kč	14 843,30 Kč
24	K	91722	ZÁCHONNÉ OBRUBY Z BETONOVÝCH OBRUBNÍKŮ ŠÍŘ 80MM	83,000	168,900	6 300,000	193,8 Kč	4 500,87 Kč	10 971,72 Kč	6 470,85 Kč
			NO E POLOZKY							
28	K	321104	Flizbač Pevně pojatá železná s uvořadím dna do předepsaného profilu a spálu hmotnost 3,8 kg/m ² 0,90 m ²	0,0	958,400	958,400	148,4 Kč	0,00 Kč	42 817,78 Kč	42 815,78 Kč
			Popis nové položky: vyřezání a odstranění staré železné flizby, nové položení a rozebrání do výšky 10 cm, včetně vyčištění dna do předepsaného profilu a spálu.							
			Práci lze provádět až do výšky 10 cm nad úroveň staré flizby.							
			Práci lze provádět až do výšky 10 cm nad úroveň staré flizby.							
			Práci lze provádět až do výšky 10 cm nad úroveň staré flizby.							
			Práci lze provádět až do výšky 10 cm nad úroveň staré flizby.							
29	K	32110a	Flizbač Pevně pojatá železná s uvořadím dna do předepsaného profilu a spálu hmotnost 3,8 kg/m ² 0,90 m ²	0,000	479,200	479,200	6,2 Kč	0,00 Kč	2 975,83 Kč	2 975,83 Kč
			Popis nové položky: vyřezání a odstranění staré železné flizby, nové položení a rozebrání do výšky 10 cm, včetně vyčištění dna do předepsaného profilu a spálu.							
			Práci lze provádět až do výšky 10 cm nad úroveň staré flizby.							
			Práci lze provádět až do výšky 10 cm nad úroveň staré flizby.							
			Práci lze provádět až do výšky 10 cm nad úroveň staré flizby.							
			Práci lze provádět až do výšky 10 cm nad úroveň staré flizby.							

30	K	162701105	Vodorovné přemístění výkopku nebo sypaniny po suchu na obvyklém dopravním prostředku, bez naložení výkopku, avšak se složením bez rozhrnutí z horniny Iř. 1 až 4 na vzdálenost přes 9 000 do 10 000 m	m3	0,000	958,400	958,400	99,42 Kč	0,00 Kč	95 284,13 Kč	95 284,13 Kč
	P		Popis nové položky viz C.4 - HTU, pol.č. 8								
	W-RDS		"sanace základové pláňe dle návrhu geotechnika na základě skutečného stavu"								
	W-RDS		"rozsoh dle pol.č. 4 - úprava pláňe, N, úpravy 0,5 m": 1916,600*0,50			958,400					
	W-RDS		"Poznámka: výměra stanovená v maximálním možném rozsahu plochy parkoviště, poloha bude šerpána dle skutečně provedených prací."								
31	K	162701109	Vodorovné přemístění výkopku nebo sypaniny po suchu na obvyklém dopravním prostředku, bez naložení výkopku, avšak se složením bez rozhrnutí z horniny Iř. 1 až 4 na vzdálenost příjatelek k ceně za každých deiřích započítáých 1 000 m	m3	0,000	5 750,400	5 750,400	10,56 Kč	0,00 Kč	60 724,22 Kč	60 724,22 Kč
	P		Popis nové položky viz C.4 - HTU, pol.č. 9								
	W-RDS		"sanace základové pláňe dle návrhu geotechnika na základě skutečného stavu"								
	W-RDS		"rozsoh dle pol.č. 4 - úprava pláňe, N, úpravy 0,5 m, celkem odvoz 16 km": 1916,600*0,50*6			5 750,400					
	W-RDS		"Poznámka: výměra stanovená v maximálním možném rozsahu plochy parkoviště, poloha bude šerpána dle skutečně provedených prací."								
32	K	171201211	Poplatek za uložení stavebního odpadu na skládce (skládkovně) zeminy a kameniva zefidřeného do Katalogu odpadů pod kódem 170 504	t	0,000	1 725,120	1 725,120	124,28 Kč	0,00 Kč	214 397,91 Kč	214 397,91 Kč
	P		Popis nové položky viz C.4 - HTU, pol.č. 13								
	W-RDS		"sanace základové pláňe dle návrhu geotechnika na základě skutečného stavu"								
	W-RDS		"rozsoh dle pol.č. 4 - úprava pláňe, N, úpravy 0,5 m, koeficient 1,9 km3": 1916,600*0,50*1,9			1 725,120					
	W-RDS		"Poznámka: výměra stanovená v maximálním možném rozsahu plochy parkoviště, poloha bude šerpána dle skutečně provedených prací."								
33	K	17180	ULOŽENÍ SYPANINY DO NÁSTYPŮ Z NAKUPOVANÝCH MATERIÁLŮ	t	0,000	958,400	958,400	960,41 Kč	0,00 Kč	939 624,94 Kč	939 624,94 Kč
	P		Popis nové položky viz VST - 80 131-2, pol.č. 10								
	W-RDS		"sanace základové pláňe dle návrhu geotechnika na základě skutečného stavu"								
	W-RDS		"rozsoh dle pol.č. 4 - úprava pláňe, N, úpravy 0,5 m, koeficient 1,9 km3": 1916,600*0,50			958,400					
	W-RDS		"Poznámka: výměra stanovená v maximálním možném rozsahu plochy parkoviště, poloha bude šerpána dle skutečně provedených prací."								
34	K	21361R	SEPARAČNÍ VRSTVY Z GEOTEXILIE	m2	0,000	1 955,136	1 955,136	96,55 Kč	0,00 Kč	110 562,94 Kč	110 562,94 Kč
	P		Popis nové položky viz VST - 80 131-2, pol.č. 10								
	W-RDS		"sanace základové pláňe dle návrhu geotechnika na základě skutečného stavu"								
	W-RDS		"rozsoh dle pol.č. 4 - úprava pláňe, *1,02 koeficient na stanovené přřesahy"			1 955,136					
	W-RDS		"Poznámka: výměra stanovená v maximálním možném rozsahu plochy parkoviště, poloha bude šerpána dle skutečně provedených prací."								
35	K	916AR	PARKOVACÍ DORAZ	kus	0,000	5,000	5,000	2 899,44 Kč	0,00 Kč	14 497,20 Kč	14 497,20 Kč
	P		poloha zahrnuje - odfici zařazen v předpisném provedení včetně jeho osazení								
	W-RDS		[Návoděno ze situace PAB14-002" 5 KS			5,000					
			nabídka dodavatele 2 521,25 Kč * 1,15 = 2 899,44 Kč								
										CELKEM:	1 617 822,82 Kč

NAKLADY NA ZMĚNU BEZ DPH (VÍCEPRÁCE - MĚNĚPRÁCE) [KČ]: 1 553 770,13 Kč
 CELKOVY ROZDIL MĚNĚPRÁCE JAKO VÍCEPRÁCE (OPROTI SOUČASNÉMU STAVU) [KČ]: 1 681 875,51 Kč

REKAPITULACE STAVBY cenová nabídka

Kód: peněžní kód
Stavba: DTM parkovacího stání dle SVS

Město: Píseň

Zadavatel: IČ:

Datum: 13.7.2023

Zhotovitel: IČ:

MJ	Množství RDS	Popis	Hodnota RDS - sazba	J.cena [CZK]	Cena celkem RDS [CZK]
kus	5,000	PARKOVACÍ DORAZ	5,000	2 521,25	12 606,25

Podpis zhotovitele: [Podpis]

[Noděnáno za situace PAB14-002* 5 ks

5,000



Digitálně
podepsal Petr
Holba
Datum: 2023.02.1
07:16:17 +01'00'

POL. Č. 35

PŘÍLOHA Č. 2

Rozdilový rozpočet

Společnost Vozovna Slovany

Metrostav a.s.
IČ: 000 14 915
Koželužská 2450/4, Ubeň, 180 00 Praha 8
Vedoucí společník

BERGER BOHEMIA a.s.
IČ:453 57 269
Klatovská 410/167, 321 00 Plzeň
Druhý společník

TSS GRADE, a. s. pobočka Česká republika
IČ: 027 65 055
Pražákova 1008/69, 639 00 Brno - Štýřice
Třetí společník