

213	K	731CBA27	Deskové elopné kóleso s hladkou čelní deskou a současně v provedení VENTIL KOMPAKT s termistorickou voškou a automatickou regulační přítkou, pravé spojení připojení - typ 33-DM0120, RAL 9016 (bílá), vč. úpravění	kus	0	2,000	2	12 221,28	0,00	24 442,56	24 442,56
	VV	nová pol	JC dle CN Dodavatele								
	P		Pro objemní část v provedení s 100% obsahem materiálu - 100% RDS								
	Z		Číslo název VKM se označí VKMB, číslo název VKM - číslo dle přílohy								
	VW-RDS		dle Technické specifikace RDS, píč. 002			2,000					
212	K	731D5DA1	Plastová vlnka Hřebenová bílá	kus	0	116,000	6	52,29	0,00	6 065,64	6 065,64
	VV	nová pol	JC dle CN Dodavatele								
	P		Speciální úprava - dle technické specifikace RDS, píč. 002								
	Z		Dotisková písma - vč. Hřebenová bílá								
	VW-RDS		dle Technické specifikace RDS, píč. 002								
213	K	731C6D1A	Podlahový regulátor s integrovaným ventilátorem - výška 70 mm, šířka 320 mm, délka 1600, napětí 24 V, řídicí D-10V, vč. protiblokování, bez emise	kus	0,000	2,000	2,000	18 537,23	0,00	33 074,46	33 074,46
	VV	nová pol	JC dle CN Dodavatele								
	P		Pro objemní část v provedení s 100% obsahem materiálu - 100% RDS								
	Z		Z důvodu změny hodnoty								
	VW-RDS		dle Technické specifikace RDS, píč. 002			2,000					
214	K	731C6D1A	Termistorický ventil s plynovým přesným přednastavením DN15 - rohové provedení, Kvs=0,87	kus	0	2,000	2	70,73	0,00	141,46	1 403,46
	VV	nová pol	JC dle CN Dodavatele								
	P		Speciální úprava - dle technické specifikace RDS, píč. 002								
	VW-RDS		dle Technické specifikace RDS, píč. 002								
215	K	731D3D2A	Uzávěrka a regulátor průtoku DN15, rohové provedení Kvs=1,31 m3/hod	kus	0	2,000	2	65,91	0,00	131,82	316,82
	VV	nová pol	JC dle CN Dodavatele								
	P		Speciální úprava - dle technické specifikace RDS, píč. 002								
	VW-RDS		dle Technické specifikace RDS, píč. 002								
216	K	731E6D1A	Elektronický ventil 24V	kus	0,000	2,000	2,000	1 077,91	0,00	2 155,82	2 155,82
	VV	nová pol	JC dle CN Dodavatele								
	P		Pro objemní část v provedení s 100% obsahem materiálu - 100% RDS								
	VW-RDS		dle Technické specifikace RDS, píč. 002								
217	K	731D5DA3	Elektronický regulátor průtoku DN15, rohové provedení Kvs=1,31 m3/hod	kus	0,000	2,000	2,000	1 077,91	0,00	2 155,82	10 166,82
	VV	nová pol	JC dle CN Dodavatele								
	P		Speciální úprava - dle technické specifikace RDS, píč. 002								
	VW-RDS		dle Technické specifikace RDS, píč. 002								
218	K	731D5DA3	Elektronický regulátor průtoku DN15, rohové provedení Kvs=1,31 m3/hod	kus	0	2,000	2	2 980,80	0,00	5 961,60	5 961,60
	VV	nová pol	JC dle CN Dodavatele								
	P		Speciální úprava - dle technické specifikace RDS, píč. 002								
	VW-RDS		dle Technické specifikace RDS, píč. 002								
219	K	731D5DA3	Elektronický regulátor průtoku DN15, rohové provedení Kvs=1,31 m3/hod	kus	0	2,000	2	3 346,87	0,00	6 693,74	3 346,87
	VV	nová pol	JC dle CN Dodavatele								
	P		Speciální úprava - dle technické specifikace RDS, píč. 002								
	VW-RDS		dle Technické specifikace RDS, píč. 002								
220	M	28516360	Tržba vč. vratná pro objekty a příslušenství PE	m	3	60,000	430,000	45,10	0,00	13 533,00	19 333,00

PŘÍLOHA Č. 2

Společnost Vozovna Slovany

Metrostav a.s.
IČ: 000 14 915
Koželušská 2450/4, Libeň, 180 00 Praha 8
Vedoucí společník

BERGER BOHEMIA a.s.
IČ: 453 57 269
Klatovská 410/167, 321 00 Plzeň
Druhý společník

YSS GRADE, a. s. pobočka Česká republika
IČ: 027 65 055
Pražákova 1008/69, 639 00 Brno - Štýřice
Třetí společník



Vyjádření projektanta ke změnám v SO PAB 10-03 UT

A) V rámci zpracování realizační dokumentace došlo k zapracování klientské změny.

Na základě rozhodnutí investora došlo v budově PAB k těmto dispozičním změnám:

1np

- V dílenské části (osy 7-9) došlo k posunům příček mezi dílnami, včetně přesunům dveří do dílen
- Mezi místností výpravny (PAB33) a vedlejší kanceláří (PAB20.1) byly zrušeny dveře

2np

- V celém podlaží došlo ke změnám dispozic. Posuny jednotlivých kanceláří. V části mezi osami 7-9 bylo místo dílen a kanceláří vytvořeno sociální zázemí se šatnami, sprchami a WC.
- Další šatna vznikla vedle sdělovací místnosti (PAB55.2)
- Kancelář ředitele (PAB 21.1.) byla zrušena a tomto místě vznikla šatna se sociálním zázemím

3np

- V části mezi osami 1-3 byly upraveny dispozice jednotlivých kanceláří včetně posunu sekretariátu. V některých kancelářích došlo k propojení sousedících kanceláří posuvnými dveřmi, kanceláře PAB20.22 a .23 byly propojeny do jedné. V části mezi osami 7-9 bylo místo kanceláře PAB20.26 vytvořen sklad reklamních předmětů PAB26.3. Zrušen Velin PAB 20.27 nahrazeno kanceláří.

Tyto změny dispozic s sebou přinesly i příslušné úpravy ve stavebním objektu UT.

- 1) Změna velikosti otopných těles (dva kusy OT), podlahových konvektorů (dva kusy konvektorů),
- 2) U dvou VZT jednotek došlo k záměně způsobu ohřevu – z teplovodního na elektrický. Změna proběhla z vhodnějších ekonomických provozních nákladů.

B) Změny vyvolané při realizaci

- 1) Změna materiálů potrubí a tras – z mědi na uhlíkatou ocel a PexAlPex
- 2) Změna typu OT – VKM8 na VK, popř. VKL, podrobněji viz RVV
- 3) Změna tl. izolačního materiálu potrubí
- 4) Změna oběhových čerpadel – navýšení tlakové ztráty v potrubí, která byla vyvolaná změnou potrubí

PŘÍLOHA Č. 3

Společnost Vozovna Slouany

Metrostav a.s.
IČ: 000 14 915
Koželužská 2450/4, Libeň, 180 00 Praha 8
Vedoucí společník

BERGER BÖHEMIA a.s.
IČ: 453 57 269
Klatovská 410/167, 321 00 Pízeň
Druhý společník

TSS GRADE, a. s. pobočka Česká republika
IČ: 027 65 055
Pražákova 1008/69, 639 00 Brno - Štýřice
Třetí společník

ROZDÍLOVÝ soupis výrobků - s odlišnými vlastnostmi

Ročníka

Ročníka

Ročníka

Ročníka

Ročníka

Ročníka

Ročníka

Ročníka

Ročníka

Ročníka

Ročníka

Ročníka

Ročníka

Ročníka

Ročníka

Ročníka

Ročníka

Ročníka

Ročníka

Ročníka

Ročníka

Ročníka

Ročníka

Ročníka

Ročníka

Ročníka

Ročníka

Ročníka

Ročníka

Ročníka

Ročníka

Ročníka

Ročníka

Ročníka

Ročníka

Ročníka

Ročníka

Ročníka

Ročníka

Ročníka

Ročníka

Ročníka

Ročníka

Ročníka

Ročníka

Ročníka

Ročníka

Ročníka

Ročníka

Ročníka

Ročníka

Ročníka

Ročníka

Ročníka

Ročníka

Ročníka

Ročníka

Ročníka

Ročníka

Ročníka

Ročníka

Ročníka

Ročníka

23.01.2023
Společnosti "AP - MRO - Vopovne Služby"
METRO-ROJEK Praha a.s.

Ř.č. Typ	Kód	MJ	Množství	Množství RDS	Rozdíl množství RDS - nabídky	J.cena [CZK]	Cena celkem [CZK]	Cena celkem RDS [CZK]	Cena celkem RDS - nabídky [CZK]	Cenová soustava
Náklady soupisu celkem										
0 PSV Práce a dodávky PSV										
1	K	7310101	m	173,000	0,000	190,94	33 032,02	0,00	-33 032,02	
* Rozvedby potrubí ve množství										
* Potrubí ocelové hladké bezzářivé podle ČSN 42 5715, svařované, DN15, bez odlišností a tvarovek										
* * * * * * * * * * * * * * * * * * * *										
2	K	7310102	m	232,400	-49,400	244,68	56 863,63	44 776,44	-12 087,19	
* Potrubí ocelové hladké bezzářivé podle ČSN 42 5715, svařované, DN20, bez odlišností a tvarovek										
* * * * * * * * * * * * * * *										
3	K	7310103	m	82,400	-84,400	319,00	29 475,60	2 552,00	-26 923,60	
* Potrubí ocelové hladké bezzářivé podle ČSN 42 5715, svařované, DN25, bez odlišností a tvarovek										
* * * * * * * * * *										
4	K	7310104	m	117,600	20,400	408,19	48 003,14	56 330,22	8 327,08	
* Potrubí ocelové hladké bezzářivé podle ČSN 42 5715, svařované, DN32, bez odlišností a tvarovek										
* * * * * * * * * *										
5	K	7310105	m	75,600	9,400	469,93	35 526,71	39 944,05	4 417,34	
* Potrubí ocelové hladké bezzářivé podle ČSN 42 5715, svařované, DN40, bez odlišností a tvarovek										
* * * * * * * * * *										
6	K	7310106	m	25,000	65,000	691,74	17 293,50	62 256,60	44 963,10	
* Potrubí ocelové hladké bezzářivé podle ČSN 42 5715, svařované, DN50, bez odlišností a tvarovek										
* * * * * * * * * *										
7	K	7310107	m	20,000	-4,000	798,08	15 961,60	12 769,28	-3 192,32	
* Potrubí ocelové hladké bezzářivé podle ČSN 42 5715, svařované, DN65, bez odlišností a tvarovek										
* * * * * * * * * *										
8	K	7310108	kpl	1,000	0,000	45 673,30	45 673,30	45 673,30	0,00	
* Převodní systém pro ocelové potrubí										
9	K	7310109	m	2 100,000	-1 933,000	315,97	662 697,00	52 069,05	-610 627,95	
* Pevnětlavé mléčkové potrubí s vnějším průměrem d15x1,0, bez odlišností a tvarovek										
* * * * * * * * * *										
10	K	7310110	m	450,000	-323,000	399,04	179 568,00	50 678,08	-128 889,92	
* Pevnětlavé mléčkové potrubí s vnějším průměrem d18x1,0, bez odlišností a tvarovek										
* * * * * * * * * *										
11	K	7310111	m	650,000	-474,000	509,95	331 487,50	89 751,20	-241 736,30	
* Pevnětlavé mléčkové potrubí s vnějším průměrem d22x1,0, bez odlišností a tvarovek										
* * * * * * * * * *										
12	K	7310112	m	210,000	64,000	682,60	143 346,00	187 032,40	43 686,40	
* Pevnětlavé mléčkové potrubí s vnějším průměrem d28x1,5, bez odlišností a tvarovek										
* * * * * * * * * *										
13	K	7310113	m	150,000	-70,000	1 032,47	154 870,50	82 507,60	-72 362,90	
* Pevnětlavé mléčkové potrubí s vnějším průměrem d35x1,5, bez odlišností a tvarovek										
* * * * * * * * * *										
14	K	7310114	kpl	1,000	0,000	4 430,88	4 430,58	4 430,58	0,00	
* Příplatek za tvarovky pro měděné a ocelové potrubí										
15	K	7310115	m	100,000	-60,000	1 030,33	103 933,00	41 573,20	-62 359,80	
* Elektrický topný kabel na potrubí ve vnějším průměru										
* * * * * * * * * *										
16	K	7310116	kus	224,000	-224,000	195,52	43 796,48	0,00	-43 796,48	
* Příplatek za zhotovení přípojek z trubek měděných 15x1,0										
* * * * * * * * * *										
17	K	7310117	kus	2,000	-2,000	253,83	507,66	0,00	-507,66	
* Příplatek za zhotovení přípojek z trubek ocelových DN15										
* * * * * * * * * *										
18	K	7310118	kus	4,000	-2,000	253,83	1 015,32	507,66	-507,66	
* Příplatek za zhotovení přípojek z trubek ocelových DN20										
* * * * * * * * * *										
19	K	7310119	kus	2,000	0,000	283,56	567,12	567,12	0,00	
* Příplatek za zhotovení přípojek z trubek ocelových DN25										
* * * * * * * * * *										
20	K	7310120	kus	2,000	0,000	341,87	683,74	3 418,70	2 734,96	
* Příplatek za zhotovení přípojek z trubek ocelových DN32										
* * * * * * * * * *										
21	K	7310121	m	691,000	-277,000	14,86	10 266,26	6 152,04	-4 114,22	
* Tlaková zkušební potrubí dle ČSN 06 0310 do DN40										
* * * * * * * * * *										
22	K	7310122	m	25,000	16,000	16,01	400,25	1 440,90	1 040,65	
* Tlaková zkušební potrubí dle ČSN 06 0310 od DN 40 do DN50										
* * * * * * * * * *										
23	K	7310123	m	20,000	-4,000	20,58	411,60	329,28	-82,32	
* Tlaková zkušební potrubí dle ČSN 06 0310 přes 89,5,0 do 133,5,0										
* * * * * * * * * *										
24	K	7310124	m	3 560,000	-2 738,000	14,86	52 901,60	12 214,92	-40 686,68	
* Tlaková zkušební potrubí dle ČSN 06 0310 do dn351,5 (měděná)										

PC	Typ	Kód	Popis	MJ	Množství	Množství RDS	Rozdílné množství RDS - nabídka	J.cena [CZK]	Cena celkem [CZK]	Cena celkem RDS [CZK]	Cena celkem rozdíl RDS- nabídka [CZK]	Cenová soustava
25	K	7310125	Montáž potrubí a závěsného systému pro potrubí	kpl	1,000	0,750	-0,250	926 238,81	926 238,81	694 679,11	-231 559,70	
26	K	7310126	Přesun hmot pro zdroj tepla, výšky do 12m	kpl	1,000	0,750	-0,250	22 152,91	22 152,91	16 614,68	-5 538,23	
						0,750						
									1 109 635,19	682 301,88	-427 333,31	
27	K	7310201	Pouzdro potrubní izolace, MV s AL, kamenná vlna s polepem AI fólií na potrubí II. 30mm, vnitřní d=16,1mm, bez odleště	m	173,000	0,000	-173,000	186,37	32 242,01	0,00	-32 242,01	
28	K	7310202	Pouzdro potrubní izolace, MV s AL, kamenná vlna s polepem AI fólií na potrubí II. 30mm, vnitřní d=21,6mm, bez odleště	m	232,400	183,000	-49,400	201,23	46 765,85	36 825,09	-9 940,76	
29	K	7310203	Pouzdro potrubní izolace, MV s AL, kamenná vlna s polepem AI fólií na potrubí II. 30mm, vnitřní d=27,2mm, bez odleště	m	92,400	8,000	-84,400	209,24	19 333,78	1 673,92	-17 659,86	
30	K	7310204	Pouzdro potrubní izolace, MV s AL, kamenná vlna s polepem AI fólií na potrubí II. 30mm, vnitřní d=35,9mm, bez odleště	m	117,600	120,000	2,400	221,81	26 084,86	26 617,20	532,34	
31	K	7310205	Pouzdro potrubní izolace, MV s AL, kamenná vlna s polepem AI fólií na potrubí II. 50mm, vnitřní d=41,8mm, bez odleště	m	75,600	65,000	-10,600	375,03	28 352,27	24 376,95	-3 975,32	
32	K	7310206	Pouzdro potrubní izolace, MV s AL, kamenná vlna s polepem AI fólií na potrubí II. 50mm, vnitřní d=60,20mm, bez odleště	m	25,000	90,000	65,000	395,61	9 890,26	35 604,90	25 714,65	
33	K	7310207	Pouzdro potrubní izolace, MV s AL, kamenná vlna s polepem AI fólií na potrubí II. 60mm, vnitřní d=41,8mm, bez odleště	m	20,000	20,000	0,000	411,62	8 232,40	8 232,40	0,00	
34	K	7310208	Pouzdro potrubní izolace, MV s AL, kamenná vlna s polepem AI fólií na potrubí II. 60mm, vnitřní d=50,90mm, bez odleště	m	18,000	18,000	0,000	466,50	8 397,00	8 397,00	0,00	
35	K	7310209	Pouzdro potrubní izolace, MV s AL, kamenná vlna s polepem AI fólií na potrubí II. 50mm, vnitřní d=21,60mm, bez odleště	m	6,000	0,000	-6,000	311,00	1 866,00	0,00	-1 866,00	
36	K	7310210	Pouzdro potrubní izolace, mikrokéř PE s AI fólií na potrubí - II. 35mm, vnitřní d=15mm, bez odleště	m	2 100,000	427,000	-1 673,000	163,50	343 350,00	69 814,50	-273 535,50	
37	K	7310211	Pouzdro potrubní izolace, MV s AL, kamenná vlna s polepem AI fólií na potrubí II. 30mm, vnitřní d=18mm, bez odleště	m	450,000	210,000	-240,000	186,37	83 866,50	39 137,70	-44 728,80	
38	K	7310212	Pouzdro potrubní izolace, MV s AL, kamenná vlna s polepem AI fólií na potrubí II. 40mm, vnitřní d=22mm, bez odleště	m	650,000	308,000	-342,000	248,11	161 271,50	76 417,88	-84 853,62	
39	K	7310213	Pouzdro potrubní izolace, MV s AL, kamenná vlna s polepem AI fólií na potrubí II. 40mm, vnitřní d=28mm, bez odleště	m	210,000	377,000	167,000	259,55	54 505,50	97 850,35	43 344,85	
40	K	7310214	Pouzdro potrubní izolace, MV s AL, kamenná vlna s polepem AI fólií na potrubí II. 40mm, vnitřní d=35mm, bez odleště	m	150,000	106,000	-44,000	269,84	40 476,00	28 603,04	-11 872,96	
41	K	7310215	Izolace vačkových armatur a zařízení, úsporná soustava	kpl	1,000	0,750	-0,250	272 214,96	272 214,96	204 161,22	-68 053,74	
42	K	7310216	Přesun hmot pro zdroj tepla, výšky do 12m	kpl	1,000	0,750	-0,250	32 786,31	32 786,31	24 589,73	-8 196,58	
						0,750						
									312 587,09	43 150,25	-269 356,84	
43	K	7310301	Náhr syntetický potrubí do DN50 mm Z + ZAVRCH	m	4 276,000	594,000	-3 772,000	70,89	303 125,64	35 728,96	-267 396,68	
44	K	7310302	Náhr syntetický potrubí od DN50 do DN65 mm Z + ZAVRCH	m	20,000	20,000	0,000	74,32	1 486,40	1 486,40	0,00	
45	K	7310303	Přesun hmot pro náhr, výšky do 12m	kpl	1,000	0,750	-0,250	7 975,05	7 975,05	5 981,29	-1 993,76	
						0,750						
									178 048,83	101 161,33	-76 887,50	
46	K	7310401	Připojení udlí VZT technické	kus	6,000	0,000	-6,000	108,62	651,72	0,00	-651,72	
47	K	7310402	Kohout kulový, 2vznítlí záv. DN15, PN16	kus	3,000	3,000	0,000	153,21	459,63	459,63	0,00	
48	K	7310403	Kohout kulový, 2vznítlí záv. DN20, PN16	kus	3,000	0,000	-3,000	252,69	758,07	0,00	-758,07	
49	K	7310404	Kohout kulový, 2vznítlí záv. DN32, PN16	kus	3,000	0,000	-3,000	394,46	1 183,38	0,00	-1 183,38	
50	K	7310405	Ventil zpětný, 2vznítlí závít DN15, PN16, Kvs=3,7m³/h	kus	2,000	0,000	-2,000	121,20	242,40	0,00	-242,40	
51	K	7310406	Ventil zpětný, 2vznítlí závít DN20, PN16, Kvs=7,0m³/h	kus	1,000	1,000	0,000	169,22	169,22	169,22	0,00	
52	K	7310407	Ventil zpětný, 2vznítlí závít DN24, PN16, Kvs=13,0m³/h	kus	1,000	0,000	-1,000	252,69	252,69	0,00	-252,69	
53	K	7310408	Ventil zpětný, 2vznítlí závít DN32, PN16, Kvs=21,0m³/h	kus	1,000	1,000	0,000	378,46	378,46	378,46	0,00	
54	K	7310409	Thalové nazávky vyvážovací a regulační ventil s automatickým omezočím přílohu, DN15, rozsah průtoku 92-480l/h, tlakový ztráta 15,0kPa	kus	3,000	1,000	-2,000	3 154,57	9 463,71	3 154,57	-6 309,14	

PC	Typ	Kód	Popis	MJ
		VV-R05	<i>da Technická specifikace RG5 (př.č. 0027</i>	
55	K	7310410	Trakové nazývané vřavačovací a regulační ventil s automatickým omezovalčem průtoku, DN20, rozsah průtoku 200-975% ³ , tlakový zdřizla 15,0MPa	kus
56	K	7310411	Trakové nazývané vřavačovací a regulační ventil s automatickým omezovalčem průtoku, DN32, rozsah průtoku 720-36000%, tlakový zdřizla 23,0MPa	kus
57	K	7310412	Pohon pro tlakové nezdvizné ventily s plynovou regulací 0-10V, napájení 24V.	kus
		VV-R05	<i>da Technická specifikace RG5 (př.č. 0027</i>	
58	K	7310413	Ruční vřavačovací ventil DN10, Kvs=1,36m ³ /h	kus
		VV-R05	<i>da Technická specifikace RG5 (př.č. 0027</i>	
59	K	7310414	Ruční vřavačovací ventil DN15, Kvs=2,56m ³ /h	kus
		VV-R05	<i>da Technická specifikace RG5 (př.č. 0027</i>	
60	K	7310415	Ruční vřavačovací ventil DN25, Kvs=8,59m ³ /h	kus
61	K	7310416	Ventil odvětrávací automat, DN 15	kus
		VV-R05	<i>da Technická specifikace RG5 (př.č. 0027</i>	
62	K	7310417	Oběhové čerpadlo VZT Kancelářské uzly s proporcionálním řízením: Mg=1,88 m ³ /h; čp=16,5 kPa, 1x230V, 50Hz, P=18W, 0,18A, 2,2kg	kus
63	K	7310418	Oběhové čerpadlo VZT Sociální uzly s proporcionálním řízením: Mg=0,58 m ³ /h; čp=10 kPa, 1x230V, 50Hz, P=18W, 0,18A, 2,2kg	kus
		VV-R05	<i>odvětrávací novými potrubními</i>	
64	K	7310419	Oběhové čerpadlo VZT Vypravna uzly s proporcionálním řízením: Mg=0,16 m ³ /h; čp=6,7 kPa, 1x230V, 50Hz, P=18W, 0,18A, 2,2kg	kus
		VV-R05	<i>odvětrávací novými potrubními</i>	
65	K	7310420	Oběhové čerpadlo VZT dliny uzly s proporcionálním řízením: Mg=0,31 m ³ /h; čp=7,5 kPa, 1x230V, 50Hz, P=34W, 0,18A, 2,2kg	kus
		VV-R05	<i>odvětrávací novými potrubními</i>	
66	K	7310421	Kobout kulový, vypouštěcí komplet, DN 15	kus
		VV-R05	<i>da Technická specifikace RG5 (př.č. 0027</i>	
67	K	7310422	Montáž pářopojovací uzly	kpl
		VV-R05	<i>da Technická specifikace RG5 (př.č. 0027</i>	
68	K	7310423	Přisluh hmot pro uzly VZT, výšky do 12m	kpl
		U	731 05	
			Amnubuty	
69	K	7310501	Kobout kulový, Zvorníční záv. DN15, PN16	kus
70	K	7310502	Kobout kulový s jímkou, Zvorníční záv. DN15, PN16	kus
71	K	7310503	Kobout kulový, Zvorníční záv. DN20, PN16	kus
72	K	7310504	Kobout kulový s jímkou, Zvorníční záv. DN20, PN16	kus
73	K	7310505	Kobout kulový, Zvorníční záv. DN25, PN16	kus
74	K	7310506	Kobout kulový s jímkou, Zvorníční záv. DN25, PN16	kus
75	K	7310507	Kobout kulový, Zvorníční záv. DN32, PN16, Kvs=73,5m ³ /hod	kus
76	K	7310508	Kobout kulový s jímkou, Zvorníční záv. DN32, PN16, Kvs=73,5m ³ /hod	kus
77	K	7310509	Kobout kulový, Zvorníční záv. DN40, PN16, Kvs=105m ³ /hod	kus
78	K	7310510	Kobout kulový s jímkou, Zvorníční záv. DN40, PN16, Kvs=105m ³ /hod	kus
79	K	7310511	Kobout kulový, Zvorníční záv. DN50, PN16, Kvs=158,0m ³ /hod	kus
80	K	7310512	Kobout kulový s jímkou, Zvorníční záv. DN50, PN16, Kvs=158,0m ³ /hod	kus
81	K	7310513	Uzavřecí mechanická klapka přitubová PN16 DN65	kus
82	K	7310514	Přitubá křoková DN65	kus
83	K	7310515	Flitr, Zvorníční záv. DN15, PN16, Kvs=4,447m ³ /h	kus
84	K	7310516	Flitr, Zvorníční záv. DN20, PN16, Kvs=7,85m ³ /h	kus
85	K	7310517	Flitr, Zvorníční záv. DN25, PN16, Kvs=11,08m ³ /h	kus
86	K	7310518	Flitr, Zvorníční záv. DN32, PN16, Kvs=16m ³ /h	kus
87	K	7310519	Flitr, Zvorníční záv. DN40, PN16, Kvs=21m ³ /h	kus
88	K	7310520	Flitr, Zvorníční záv. DN50, PN16, Kvs=32m ³ /h	kus
89	K	7310521	Flitr přitubový DN65, PN16, Kvs=76 m ³ /hod	kus
90	K	7310522	Ventil spřizny, Zvorníční záv. DN15, PN16, Kvs=3,7m ³ /h	kus
91	K	7310523	Ventil spřizny, Zvorníční záv. DN20, PN16, Kvs=7,0m ³ /h	kus
92	K	7310524	Ventil spřizny, Zvorníční záv. DN25, PN16, Kvs=13,0m ³ /h	kus
93	K	7310525	Ventil spřizny, Zvorníční záv. DN32, PN16, Kvs=21,0m ³ /h	kus
94	K	7310526	Ventil spřizny, Zvorníční záv. DN40, PN16, Kvs=25,0m ³ /h	kus
95	K	7310527	Ventil spřizny, Zvorníční záv. DN50, PN16, Kvs=39,0m ³ /h	kus
96	K	7310528	Ruční vřavačovací ventil PN25 DN10 s vypouštěním, Kvs=1,36m ³ /h	kus
97	K	7310529	Ruční vřavačovací ventil PN25 DN15 s vypouštěním, Kvs=2,56m ³ /h	kus
98	K	7310530	Ruční vřavačovací ventil PN25 DN20 s vypouštěním, Kvs=5,39m ³ /h	kus
99	K	7310531	Ruční vřavačovací ventil PN25 DN25 s vypouštěním, Kvs=8,59m ³ /h	kus
100	K	7310532	Ruční vřavačovací ventil PN25 DN32 s vypouštěním, Kvs=14,2m ³ /h	kus
101	K	7310533	3-cestný regulační ventil s pohonem, DN15, Kvs=1,25m ³ /h; pohon pro 3-cestný regulační ventil s plynovou regulací 0-10V, napájení 24V	kus
102	K	7310534	3-cestný regulační ventil s pohonem, DN20, Kvs=12,0m ³ /h; pohon pro 3-cestný regulační ventil s plynovou regulací 0-10V, napájení 24V	kus

Mnoštvo RDS	Mnoštvo RDS - mladi	Razdielovisť RDS - mladi	J cena [CZK]	Cena celkem [CZK]	Cena celkem RDS [CZK]	Cena celkem ostatní RDS - ostatní [CZK]
1,000	0,000	0,000	3 593,92	3 593,92	3 593,92	0,00
1,000	0	0	7 408,53	7 408,53	7 408,53	0,00
5,000	2,000	2,000	4 532,34	22 661,70	3 518,02	9 063,68
3,200	0,000	2,000	2 311,91	6 935,33	2 311,91	4 623,42
1,000	0,000	-1	2 795,00	2 795,00	0,00	2 795,00
0,000	0,000	0,000	2 765,26	2 765,26	2 715,29	0,00
0,000	6,000	-4,0	999,93	1 000,00	1 000,00	335,80
1,000	0,000	0	5 509,32	5 509,32	5 509,32	0,00
1,000	0,000	-1,000	5 092,60	5 092,60	0,00	5 092,60
1,000	0,000	-1,000	5 092,60	5 092,60	0,00	5 092,60
1,000	0,000	-1,000	5 092,60	5 092,60	0,00	5 092,60
0,000	6,000	-4,000	431,47	431,47	30,82	335,88
0,000	2,000	2,000	9 130,00	9 130,00	9 130,00	0,00
1,000	0,000	0,000	4 430,58	4 430,58	4 430,58	0,00
0,000	0,000	0,000	932,69	3 790,35	3 790,35	0,00
2,000	2,000	2,000	376,17	782,34	0,00	782,34
0,000	0,000	0,000	133,21	2 453,36	2 275,68	177,68
2	2	0	460,76	92,56	0,00	0,00
5,000	2,000	2,000	242,60	3 760,35	505,33	3 255,02
1,000	0,000	-1,000	745,34	752,34	0,00	752,34
20,000	5,210	7	184,65	7 899,20	5 27 23	2 621,97
1,000	0,000	0,00	78 33	78 33	78 33	0,00
1,000	0,000	0,000	585,97	5 659,70	621,3	5 038,40
1,000	0,000	0	3 07 66	3 075,66	3 075,66	0,00
0,000	6 000	4	83 23	4 312,30	4 312,30	0,00
0,000	0,000	0,000	3 075 3	3 075 3	6 31 34	3 075 3
6,000	5 000	0,000	2 007 22	2 007 22	0 326 12	1 681 10
20 000	4 000	0,000	519 87	0 507 43	3 7 8	5 070 22
2,000	2,000	2,000	94 37	94 66	0,00	94 66
2,000	0,000	0,000	74 3	2 7 26	249 26	0,00
1,000	0,000	-1	87 60	197 80	0,00	197 80
3,000	0,000	0	305 26	305 26	305 26	0,00
0,000	0,000	0	397 88	387 88	0,00	387 88
0	2,130	1,700	815 18	6 5 18	230 28	615 18
2,000	1,300	1,000	4 800 3	5 800 26	2 800 3	3 000 23
2,00	0,500	2 000	12 20	242 40	0 00	242 40
2,000	0,000	0	189 22	188 44	33 44	0,00
1	0,200	1 000	232 88	252 69	0 00	207 69
1,000	0,000	0,000	3 8 44	378 68	378 68	0,00
1,000	0,000	0,000	53 37	1 67	3 87	0,00
1,000	0,000	1,000	769 49	269 38	53 9	249 38
2 000	2 000	2 000	2 311 0	9 247 64	4 623 82	4 623 82
5	6 000	1,000	2 791 93	4 59 40	2 291 90	2 291 90
2,000	1,000	0,000	2 463 41	12 417 05	0 00	12 417 05
1,000	1,000	-1	2 813 26	4 170 57	2 765 26	415 31
1,000	1,000	0,000	3 21 75	3 1 75	3 227 76	0,00
1,000	1,000	0	5 991 65	4 390 65	0 00	5 991 65
1,000	1,000	0,000	4 528 9	4 528 9	4 528 91	0,00
1,000	2 000	1,000	6 646 14	6 646 14	3 292 86	3 353 28

PČ	Typ	Kód	Popis	MJ	Množství	Množství RDS	Rozdílní množství RDS - nabídka	J.cena [CZK]	Cena celkem [CZK]	Cena celkem RDS [CZK]	Cena celkem rozdíl RDS- nabídka [CZK]	Centrová soustava
138	K	7310606	Deskové otopné těleso s hladkou čelní deskou a současně v provedení VENTIL, KOMPAKT s možností napojení spodní střešové nebo pravé spodní připojení - typ: 20VKM-060080, RAL 9016 (bílá), vč. upevnění <i>*Nabízeno novými pooběžky*</i>	kus	1,000	0,000	-1,000	4 446,59	4 446,59	0,00	-4 446,59	
139	K	7310607	Deskové otopné těleso s hladkou čelní deskou a současně v provedení VENTIL, KOMPAKT s možností napojení spodní střešové nebo pravé spodní připojení - typ: 20VKM-060070, RAL 9016 (bílá), vč. upevnění <i>*Nabízeno novými pooběžky*</i>	kus	6,000	0,000	-6,000	4 541,49	27 248,94	0,00	-27 248,94	
140	K	7310608	Deskové otopné těleso s hladkou čelní deskou a současně v provedení VENTIL, KOMPAKT s možností napojení spodní střešové nebo pravé spodní připojení - typ: 20VKM-060100, RAL 9016 (bílá), vč. upevnění <i>*Nabízeno novými pooběžky*</i>	kus	15,000	0,000	-15,000	4 626,10	74 017,60	0,00	-74 017,60	
141	K	7310609	Deskové otopné těleso s hladkou čelní deskou a současně v provedení VENTIL, KOMPAKT s možností napojení spodní střešové nebo pravé spodní připojení - typ: 20VKM-060120, RAL 9016 (bílá), vč. upevnění <i>*Nabízeno novými pooběžky*</i>	kus	33,000	0,000	-33,000	4 810,18	158 735,94	0,00	-158 735,94	
142	K	7310610	Deskové otopné těleso s hladkou čelní deskou a současně v provedení VENTIL, KOMPAKT s možností napojení spodní střešové nebo pravé spodní připojení - typ: 20VKM-060140, RAL 9016 (bílá), vč. upevnění <i>*Nabízeno novými pooběžky*</i>	kus	3,000	0,000	-3,000	6 734,48	20 203,44	0,00	-20 203,44	
143	K	7310611	Deskové otopné těleso s hladkou čelní deskou a současně v provedení VENTIL, KOMPAKT s možností napojení spodní střešové nebo pravé spodní připojení - typ: 20VKM-060150, RAL 9016 (bílá), vč. upevnění <i>*Nabízeno novými pooběžky*</i>	kus	3,000	0,000	-3,000	5 019,42	15 058,26	0,00	-15 058,26	
144	K	7310612	Deskové otopné těleso s hladkou čelní deskou a současně v provedení VENTIL, KOMPAKT s možností napojení spodní střešové nebo pravé spodní připojení - typ: 21VKM-060070, RAL 9016 (bílá), vč. upevnění <i>*Nabízeno novými pooběžky*</i>	kus	1,000	0,000	-1,000	4 967,97	4 967,97	0,00	-4 967,97	
145	K	7310613	Deskové otopné těleso s hladkou čelní deskou a současně v provedení VENTIL, KOMPAKT s možností napojení spodní střešové nebo pravé spodní připojení - typ: 22VKM-060080, RAL 9016 (bílá), vč. upevnění <i>*Nabízeno novými pooběžky*</i>	kus	1,000	0,000	-1,000	5 719,17	5 719,17	0,00	-5 719,17	
146	K	7310614	Deskové otopné těleso s hladkou čelní deskou a současně v provedení VENTIL, KOMPAKT s možností napojení spodní střešové nebo pravé spodní připojení - typ: 22VKM-060100, RAL 9016 (bílá), vč. upevnění <i>*Nabízeno novými pooběžky*</i>	kus	1,000	0,000	-1,000	6 096,48	6 096,48	0,00	-6 096,48	
147	K	7310615	Deskové otopné těleso s hladkou čelní deskou a současně v provedení VENTIL, KOMPAKT s možností napojení spodní střešové nebo pravé spodní připojení - typ: 22VKM-060120, RAL 9016 (bílá), vč. upevnění <i>*Nabízeno novými pooběžky*</i>	kus	1,000	0,000	-1,000	8 535,30	8 535,30	0,00	-8 535,30	
148	K	7310616	Deskové otopné těleso s hladkou čelní deskou a současně v provedení VENTIL, KOMPAKT s možností napojení spodní střešové nebo pravé spodní připojení - typ: 22VKM-060140, RAL 9016 (bílá), vč. upevnění <i>*Nabízeno novými pooběžky*</i>	kus	7,000	0,000	-7,000	6 474,94	45 324,58	0,00	-45 324,58	
149	K	7310617	Deskové otopné těleso s hladkou čelní deskou a současně v provedení VENTIL, KOMPAKT s možností napojení spodní střešové nebo pravé spodní připojení - typ: 22VKM-060150, RAL 9016 (bílá), vč. upevnění <i>*Nabízeno novými pooběžky*</i>	kus	1,000	0,000	-1,000	6 852,25	6 852,25	0,00	-6 852,25	
150	K	7310618	Montáž deskových otopných těles <i>*Nabízeno novými pooběžky*</i>	kus	112,000	116,000	4,000	1 804,25	202 076,00	209 293,00	7 217,00	
151	K	7310619	Přísuv těmí pro otopná tělesa, výšky do 12m <i>*Nabízeno novými pooběžky*</i>	kpl	1,000	1,000	0,000	26 583,49	26 583,49	26 583,49	0,00	
o 731 07												
152	K	7310701	Armatury k tělesům Rohové uzavírací H-šroubení s vypořádním pro tělesa s integrovanou ventilovou vložkou DN15 <i>*Nabízeno novými pooběžky*</i>	kus	112,000	116,000	4,000	298,42	33 423,04	34 616,72	1 193,68	
153	K	7310702	Svárné šroubení elastický těsnění, pro měděné trubky <i>*Nabízeno novými pooběžky*</i>	kus	234,000	232,000	-2,000	69,75	15 624,00	16 182,00	558,00	
154	K	7310703	Montáž armatur zálohových se Zkafky, G 1/2 - připojení otopných těles <i>*Nabízeno novými pooběžky*</i>	kus	112,000	116,000	4,000	312,14	34 959,68	36 208,24	1 248,56	
155	K	7310704	Termostatická hlavice montáž <i>*Nabízeno novými pooběžky*</i>	kus	112,000	116,000	4,000	244,68	27 404,16	28 382,88	978,72	
156	K	7310705	Termostatická hlavice (podle výběru investora) <i>*Nabízeno novými pooběžky*</i>	kus	112,000	116,000	4,000	337,30	37 777,60	39 126,60	1 349,20	
157	K	7310706	Přísuv těmí pro armatury, výšky do 12m <i>*Nabízeno novými pooběžky*</i>	kpl	1,000	1,000	0,000	3 544,47	3 544,47	3 544,47	0,00	
o 731 08												
158	K	7310801	Podšňhové konvektory Podšňhový konvektor s langsciálním ventilátorem - výška 115 mm, - šířka 320 mm, délka 1200, napájení 24 V, řídicí 0-10V, vč. prokabování, krycí mlžky <i>*Nabízeno novými pooběžky*</i>	kus	2,000	0,000	-2,000	24 736,94	49 473,88	0,00	-49 473,88	
o 731 09												
159	K	7310901	Armatury k tělesům Termostatický ventil s plynným přídavním DN15 - plimé provedení, Kvs=0,86 <i>*Nabízeno novými pooběžky*</i>	kus	2,000	0,000	-2,000	484,79	969,58	0,00	-969,58	
160	K	7310902	Uzavírací a regulační šroubení DN 15 - plimé provedení, Kvs=1,74 m³/hod <i>*Nabízeno novými pooběžky*</i>	kus	2,000	0,000	-2,000	335,01	670,02	0,00	-670,02	
161	K	7310903	Termostatická hlavice (podle výběru investora) <i>*Nabízeno novými pooběžky*</i>	kus	2,000	0,000	-2,000	2 087,80	4 175,60	0,00	-4 175,60	
162	K	7310904	Montáž armatur zálohových se Zkafky, G 1/2 - připojení konvektorů <i>*Nabízeno novými pooběžky*</i>	kus	2,000	0,000	-2,000	312,14	624,28	1 248,56	624,28	
163	K	7310905	Termostatická hlavice montáž <i>*Nabízeno novými pooběžky*</i>	kus	2,000	0,000	-2,000	585,41	1 170,82	0,00	-1 170,82	
o 731 90												
164	K	7319001	Kompencec dělkové reztážnosti potrubí Vestibulní náklady	kpl	1,000	1,000	0,000	33 495,20	33 495,20	33 495,20	0,00	
165	K	7319002	Zaregulovalní připojovacie uzbu pro VZT jednotku vč. protokolu <i>*Nabízeno novými pooběžky*</i>	kpl	4,000	4,000	0,000	4 430,58	17 722,32	17 722,32	0,00	
166	K	7319003	Zaregulovalní soustavy <i>*Nabízeno novými pooběžky*</i>	kpl	1,000	0,000	-1,000	29 241,84	29 241,84	0,00	-29 241,84	
167	K	7319004	Prípoľach potrubí Týpná zkouška vč. protokolu	hod	72,000	72,000	0,000	20 937,50	20 937,50	20 937,50	0,00	
168	K	7319005	Odvzdušnění soustavy Uvedení do provozu, provozní zkoušky vč. protokolu	kpl	1,000	1,000	0,000	16 836,21	16 836,21	16 836,21	0,00	
169	K	7319006	Podání upkávký - nenosné konstrukce Pořadí upkávký - nenosné konstrukce	kpl	1,000	1,000	0,000	22 152,91	22 152,91	22 152,91	0,00	
170	K	7319007	Montáž orientačního štítku, včetně dodávky štítku <i>*Nabízeno novými pooběžky*</i>	kpl	1,000	1,000	0,000	180 767,75	180 767,75	180 767,75	0,00	
171	K	7319008		kpl	250,000	100,000	-150,000	156,54	39 160,00	15 664,00	-23 496,00	
172	K	7319009		kpl	250,000	100,000	-150,000	156,54	39 160,00	15 664,00	-23 496,00	

PČ	Typ	Kód	Popis	MJ	Množství	Množství RDS	Rozdílné množství RDS - nabíška	J.cena [CZK]	Cena celkem [CZK]	Cena celkem RDS [CZK]	Cena celkem rozdílné RDS - nabíška [CZK]	Cenová soustava
<p>150,000</p> <p>150,000</p>												
0	OST		Ostřelny					169 020,80	169 020,80	0,00	0,00	
173	K	7310108A	Depreciální dokumentace pro provádění stavby (vypracování realizační dokumentace) v rozsahu dle Z-lisnění a digitální forma	kpl	1,000	1,000	0,000	169 020,80	169 020,80	0,00	0,00	
<p>D N</p> <p>NOVÉ POLOŽKY</p>												
174	K	7310108A	Zavěsný systém pro potrubí z uhlíkové oceli	kpl	0,000	1,000	1,000	97 807,50	0,00	97 807,50	97 807,50	nová položka
<p>175</p> <p>K</p> <p>7310503</p> <p>Kobout kulový, Zdvíhací záv. DN40, PN16, Kvs=105m³/hod</p> <p>MJ: kus</p> <p>Množství: 3,000</p> <p>Množství RDS: 3,000</p> <p>Rozdílné množství RDS - nabíška: 0,000</p> <p>J.cena [CZK]: 642,48</p> <p>Cena celkem [CZK]: 1 927,44</p> <p>Cena celkem RDS [CZK]: 1 927,44</p> <p>Cena celkem rozdílné RDS - nabíška [CZK]: 0,00</p> <p>Cenová soustava: 1 927,44 (OUT - SO 10-03/2, pol. č. 69)</p>												
176	K	731052A1	Ruční vřazovací ventil DN10 s vypouštěním, Kvs=0,90m ³ /h	kus	0,000	3,000	3,000	2 465,37	0,00	2 465,37	2 465,37	nová položka
177	K	731052A2	Ruční vřazovací ventil DN20 s vypouštěním, Kvs=3,4m ³ /h	kus	0,000	2,000	2,000	2 670,30	0,00	2 670,30	2 670,30	nová položka
178	K	731054A1	Oběhové čerpadlo VZT s 5zbu s proporčním řízením: Mg=0,31 m ³ /h; čp=10 kPa, 1x230V, 50Hz, P=30W, 0,26A, 2,0kg	kus	0,000	1,000	1,000	6 781,32	0,00	6 781,32	6 781,32	nová položka
179	K	731054A2	Oběhové čerpadlo VZT 2 z 2zbu s proporčním řízením: Mg=0,91 m ³ /h; čp=20 kPa, 1x230V, 50Hz, P=30W, 0,26A, 2,20kg	kus	0,000	1,000	1,000	6 781,32	0,00	6 781,32	6 781,32	nová položka
180	K	731054A3	Oběhové čerpadlo VZT 2 z 2zbu s proporčním řízením: Mg=0,91 m ³ /h; čp=30 kPa, 1x230V, 50Hz, P=113W, 0,18A, 2,27kg	kus	0,000	1,000	1,000	7 088,72	0,00	7 088,72	7 088,72	nová položka
181	K	731054A4	Oběhové čerpadlo VZT1-KANCELÁŘE s proporčním řízením: Mg=1,88 m ³ /h; čp=39 kPa, 1x230V, 50Hz, P=116W, 0,18A, 5,27kg	kus	0,000	1,000	1,000	9 296,37	0,00	9 296,37	9 296,37	nová položka
182	K	731054A5	Oběhové čerpadlo UT VYCHOOD s proporčním řízením: Mg=2,87 m ³ /h; čp=55kPa, 1x230V, 50Hz, P=159W, 0,18A, 3,27kg	kus	0,000	1,000	1,000	16 686,27	0,00	16 686,27	16 686,27	nová položka
183	K	731054A6	Oběhové čerpadlo UT ZAPAD s proporčním řízením: Mg=3,3 m ³ /h; čp=73kPa, 1x230V, 50Hz, P=159W, 0,18A, 5,27kg	kus	0,000	1,000	1,000	18 853,56	0,00	18 853,56	18 853,56	nová položka
184	K	731054A7	Oběhové čerpadlo VZT DILNY s proporčním řízením: Mg=0,31 m ³ /h; čp=30 kPa, 1x230V, 50Hz, P=116W, 0,18A, 2,27kg	kus	0,000	1,000	1,000	6 781,32	0,00	6 781,32	6 781,32	nová položka
185	K	731054A8	Oběhové čerpadlo UT JIDELNA s proporčním řízením: Mg=0,27m ³ /h; čp=126kPa, 1x230V, 50Hz, P=116W, 0,18A, 2,27kg	kus	0,000	1,000	1,000	6 781,32	0,00	6 781,32	6 781,32	nová položka
186	K	7310559A	ROZDĚLOVAČ SBĚRAČ, s TOPNYCH OKRUHŮ, PN6, s TEPĚLNÁ IZOLACE	kus	0,000	1,000	1,000	83 282,31	0,00	83 282,31	83 282,31	nová položka
187	K	73108A01	Deskové čípné těleso s hadicou činní deskou a současně v provedení VENTIL KOMPAKT s keramickými vložkami s automatickou regulací průtoku, pravé spodní připojení - typ: 11-050040, RAL 9016 (elita), vč. upnutí	kus	0,000	1,000	1,000	5 562,61	0,00	5 562,61	5 562,61	nová položka
188	K	7310501A	Deskové čípné těleso 11VK-060040, RAL9016	kus	0,000	4,000	4,000	5 738,50	0,00	22 954,00	22 954,00	nová položka, ZL č. 081, pol. č. 132

PČ	Typ	Kód	Popis	MJ	Množství	Množství RDS	Rozdílné množství RDS - nabíška	J.cena [CZK]	Cena celkem [CZK]	Cena celkem rozdílné RDS - nabíška [CZK]	Cenová soustava
211	K	73106A27	Deskové otopné těleso s hladkou železnou deskou a současně i provedení VENTIL KOMPACT s termostatickou vložkou s automatickou regulací průtoku, pravé spodní připojení - typ: 33-060120, RAL 9016 (bílá), vč. upravení	kus	0,000	2,000	2,000	12 221,26	0,00	24 442,56	24 442,56 nová položka
212	K	731069A1	Plastová kryčka H-žroubení - bílá	kus	0,000	116,000	116,000	52,29	0,00	6 065,64	6 065,64 nová položka
213	K	731080A1	Podlahový konvektor s tangenciálním ventilátorem - výška 70 mm, šířka 320 mm, délka 1000, napájení 24 V, řídicí 0-10V, vč. probábení, krycí mřížky	kus	0,000	2,000	2,000	16 537,23	0,00	33 074,46	33 074,46 nová položka
214	K	731090A1	Termosajstický ventil s plynovým předsažením DN15 - rohové provedení, Kvs=0,67	kus	0,000	2,000	2,000	701,73	0,00	1 403,46	1 403,46 nová položka
215	K	731090ZA	Uzávěrná a regulační žroubení DN 15 - rohové provedení, Kvs=1,31 m3/hod	kus	0,000	2,000	2,000	659,81	0,00	1 319,62	1 319,62 nová položka
216	K	731090A1	Termoelektrický pohon 24V	kus	0,000	2,000	2,000	1 477,96	0,00	2 955,96	2 955,96 nová položka
217	K	731509Aa	Elektronický prostorový termostat s LCD displejem, ruční nebo automatická 3 stupňové řízení ovládek ventilátorů, provoz v komínovém, útlumovém nebo ochranném režimu, napájecí napájení 24 V DC, příkon 1 W, řídicí napájení EC ventilátoru 0-10 V DC, spínací hystereze nastavitelná v rozsahu 0,5 až 6 K	kus	0,000	1,000	1,000	10 196,82	0,00	10 196,82	10 196,82 nová položka
218	K	731509Ab	Elektronický regulátor srovnávice pro připojení kabelů ze zděného a termostatu	kus	0,000	2,000	2,000	2 980,80	0,00	5 961,60	5 961,60 nová položka
219	K	731509Ac	Napájecí zdroj 230 VAC/24 VDC	kus	0,000	1,000	1,000	3 396,87	0,00	3 396,87	3 396,87 nová položka
220	M	20616360	lnubka víčevratná pro topení a přívod vodu PE-Xc/AlPE-Xc 32x3,2mm	m	0,000	430,000	430,000	45,10	0,00	19 393,00	19 393,00 CS ÚRS 2022 02
221	M	20616361	lnubka víčevratná pro topení a přívod vodu PE-Xc/AlPE-Xc 20x2,5mm	m	0,000	94,000	94,000	63,50	0,00	5 969,00	5 969,00 CS ÚRS 2022 02
222	M	20616362	lnubka víčevratná pro topení a přívod vodu PE-Xc/AlPE-Xc 25x2,8mm	m	0,000	132,000	132,000	205,00	0,00	27 192,00	27 192,00 CS ÚRS 2022 02
223	M	20616363	lnubka víčevratná pro topení a přívod vodu PE-Xc/AlPE-Xc 32x3,2mm	m	0,000	125,000	125,000	389,00	0,00	49 750,00	49 750,00 CS ÚRS 2022 02
224	M	20616364	lnubka víčevratná pro topení a přívod vodu PE-Xc/AlPE-Xc 40x3,5mm	m	0,000	20,000	20,000	734,00	0,00	14 680,00	14 680,00 CS ÚRS 2022 02
225	K	73101PEH	Tlaková žlobka potrubí dle ČSN 06 0310 do dn32x3,0 (Pelněbi víčevrativě PE-Xc/AlPE-Xc s podlíně svařenou hliníkovou trubkou)	m	0,000	781,000	781,000	14,86	0,00	11 605,66	11 605,66 nová položka
226	K	73101PEI	Tlaková žlobka potrubí dle ČSN 06 0310 přes dn32x3,0 do 50x4,6 (Pelněbi víčevrativě PE-Xc/AlPE-Xc s podlíně svařenou hliníkovou trubkou)	m	0,000	20,000	20,000	14,86	0,00	297,20	297,20 nová položka
227	K	73101PEJ	Připínavé za zhojení připojek z trubek víčevrativě PE-Xc/AlPE-Xc s podlíně svařenou hliníkovou trubkou 18x2,0	kus	0,000	228,000	228,000	195,52	0,00	44 578,56	44 578,56 nová položka
228	K	73101PEK	Připínavé za zhojení připojek z trubek víčevrativě PE-Xc/AlPE-Xc s podlíně svařenou hliníkovou trubkou 18x2,0	kus	0,000	4,000	4,000	253,83	0,00	1 015,32	1 015,32 nová položka
229	M	20377103	pouzato izolací/potrubí z palmového polyolefinu 22x9mm	m	0,000	200,000	200,000	15,00	0,00	3 000,00	3 000,00 CS ÚRS 2022 02

PŘÍLOHA Č. 4

Společnost Vozovna Slovany

Metrostav a.s.
IČ: 000 14 915
Kojetužská 2450/4, Libeň, 180 00 Praha 8
Vedoucí společník

BERGER BOHEMIA a.s.
IČ: 453 57 269
Klatovská 410/167, 321 00 Plzeň
Druhý společník

TSS GRADE, a. s. pobožka Česká republika
IČ: 027 65 055
Pražákova 1008/69, 639 00 Brno - Štýřice
Třetí společník

PC Typ	Kód	Popis	MJ	Množství	Množství RDS	Rozdílní množství RDS - nabídka	J.cena [CZK]	Cena celkem [CZK]	Cena celkem RDS [CZK]	Cena celkem rozdíl RDS- nabídka [CZK]	Cenová soustava
	D N	NOVÉ POLOŽKY									
	174	K 7310108A Závěsný systém pro potrubí z uhlíkové oceli	kpl	0,000	1,000	1,000	85 050,00	0,00	493 717,06	493 717,06	nová položka
		*M. Technická specifikace RDS (str. 6. 002)			1 000				85 050,00	85 050,00	
	176	K 731052A1 Růžní vyvažovací ventil DN10 s vypouštěním, Kv=0,00-0,3h	kus	0,000	3,000	3,000	2 143,80	0,00	6 431,40	6 431,40	nová položka
		*M. Technická specifikace RDS (str. 6. 002)			3 000						
	177	K 731052A2 Růžní vyvažovací ventil DN20 s vypouštěním, Kv=3,4m3/h	kus	0,000	2,000	2,000	2 322,00	0,00	4 644,00	4 644,00	nová položka
		*M. Technická specifikace RDS (str. 6. 002)			2 000						
	178	K 731054A1 Oběhové čerpadlo VZT 5 uzlu s proporcionálním řízením: Mg=0,31 m3/h; 0P=10 kPa, 1x230V, 50Hz, P=20W, 0,26A, 2,20g	kus	0,000	1,000	1,000	5 896,80	0,00	5 896,80	5 896,80	nová položka
		*M. Technická specifikace RDS (str. 6. 002)			1 000						
	179	K 731054A2 Změna oběhového čerpadla z oběhové spravy hydrauliky	kus	0,000	1,000	1,000	5 896,80	0,00	5 896,80	5 896,80	nová položka
		*M. Technická specifikace RDS (str. 6. 002)			1 000						
	180	K 731054A3 Oběhové čerpadlo VZT 2 uzlu s proporcionálním řízením: Mg=0,91 m3/h; 0P=20 kPa, 1x230V, 50Hz, P=30W, 0,113W, 0,18A, 3,27g	kus	0,000	1,000	1,000	6 154,10	0,00	6 154,10	6 154,10	nová položka
		*M. Technická specifikace RDS (str. 6. 002)			1 000						
	181	K 731054A4 Změna oběhového čerpadla z oběhové spravy hydrauliky	kus	0,000	1,000	1,000	8 083,60	0,00	8 083,60	8 083,60	nová položka
		*M. Technická specifikace RDS (str. 6. 002)			1 000						
	182	K 731054A5 Oběhové čerpadlo UT VYCHOD s proporcionálním řízením: Mg=2,87 m3/h; 0P=55kPa, 1x230V, 50Hz, P=158W, 0,18A, 3,27g	kus	0,000	1,000	1,000	14 509,80	0,00	14 509,80	14 509,80	nová položka
		*M. Technická specifikace RDS (str. 6. 002)			1 000						
	183	K 731054A6 Oběhové čerpadlo UT ZAPAD s proporcionálním řízením: Mg=3,3 m3/h; 0P=75kPa, 1x230V, 50Hz, P=158W, 0,18A, 3,27g	kus	0,000	1,000	1,000	16 394,40	0,00	16 394,40	16 394,40	nová položka
		*M. Technická specifikace RDS (str. 6. 002)			1 000						
	184	K 731054A7 Změna oběhového čerpadla z oběhové spravy hydrauliky	kus	0,000	1,000	1,000	5 896,80	0,00	5 896,80	5 896,80	nová položka
		*M. Technická specifikace RDS (str. 6. 002)			1 000						
	185	K 731054A8 Oběhové čerpadlo UT JIDELNA s proporcionálním řízením: Mg=0,27m3/h; 0P=12kPa, 1x230V, 50Hz, P=116W, 0,18A, 2,27g	kus	0,000	1,000	1,000	5 896,80	0,00	5 896,80	5 896,80	nová položka
		*M. Technická specifikace RDS (str. 6. 002)			1 000						
	186	K 7310559A Rozdělovač SBĚRAČ, 6 TĚPNÝCH OKRUHŮ, PNE, s TĚPELNÁ IZOLACE	kus	0,000	1,000	1,000	72 419,40	0,00	72 419,40	72 419,40	nová položka
		*M. Technická specifikace RDS (str. 6. 002)			1 000						
	187	K 73106A01 Deskové otopné těleso s hladkou čelní deskou a současně v provedení VENTIL KOMPAKT s termostatickou výstuhou s automatickou regulací průtoku, pravé spodní připojení - typ. 11-050040, RAL 9016 (bílá), vč. upnutí	kus	0,000	1,000	1,000	4 837,05	0,00	4 837,05	4 837,05	nová položka
		*M. Technická specifikace RDS (str. 6. 002)			1 000						
	189	K 73106A09 Deskové otopné těleso s hladkou čelní deskou a současně v provedení VENTIL KOMPAKT s termostatickou výstuhou s automatickou regulací průtoku, pravé spodní připojení - typ. 11-060070, RAL 7043, vč. upnutí	kus	0,000	1,000	1,000	8 421,30	0,00	8 421,30	8 421,30	nová položka
		*M. Technická specifikace RDS (str. 6. 002)			1 000						
	189	K 73106A09 Deskové otopné těleso s hladkou čelní deskou a současně v provedení VENTIL KOMPAKT s termostatickou výstuhou s automatickou regulací průtoku, pravé spodní připojení - typ. 11-060060, RAL 7043, vč. upnutí	kus	0,000	2,000	2,000	8 654,85	0,00	17 309,70	17 309,70	nová položka
		*M. Technická specifikace RDS (str. 6. 002)			2 000						

PC Typ Kód

2 Vyřezání VHM se již nevyrábí, VHM3 - zhotovení na lůžku - dle výk. č. 0207

Stř. Technická, specifikace R202, gr. č. 0207

196 K 73106A11 Deskové otopné těleso s hladkou čelní deskou a současně v provedení VENTIL KOMPAKT s termostatickou vložkou s automatickou regulací průtoku, pravé spojení připojení - typ: 11-060100, RAL 9016 (bílá), vč. upravení

1179530

2 Otopná tělesa VHM se již nevyrábí, VHM3 - zhotovení dostupnost na lůžku - dle výk. č. 0207

Stř. Technická, specifikace R202, gr. č. 0207

196 K 73106A13 Deskové otopné těleso s hladkou čelní deskou a současně v provedení VENTIL KOMPACT s termostatickou vložkou s automatickou regulací průtoku, pravé spojení připojení - typ: 11-060120, RAL 9016 (bílá), vč. upravení

1179530

2 Otopná tělesa VHM se již nevyrábí, VHM3 - zhotovení dostupnost na lůžku - dle výk. č. 0207

Stř. Technická, specifikace R202, gr. č. 0207

200 K 73106A15 Deskové otopné těleso s hladkou čelní deskou a současně v provedení VENTIL KOMPACT s termostatickou vložkou s automatickou regulací průtoku, pravé spojení připojení - typ: 21-060080, RAL 7043, vč. upravení

1179530

2 Otopná tělesa VHM se již nevyrábí, VHM3 - zhotovení dostupnost na lůžku - dle výk. č. 0207

Stř. Technická, specifikace R202, gr. č. 0207

201 K 73106A17 Deskové otopné těleso s hladkou čelní deskou a současně v provedení VENTIL KOMPACT s termostatickou vložkou s automatickou regulací průtoku, pravé spojení připojení - typ: 21-060090, RAL 9016 (bílá), vč. upravení

1179530

2 Otopná tělesa VHM se již nevyrábí, VHM3 - zhotovení dostupnost na lůžku - dle výk. č. 0207

Stř. Technická, specifikace R202, gr. č. 0207

203 K 73106A19 Deskové otopné těleso s hladkou čelní deskou a současně v provedení VENTIL KOMPACT s termostatickou vložkou s automatickou regulací průtoku, pravé spojení připojení - typ: 21-060110, RAL 9016 (bílá), vč. upravení

1179530

2 Otopná tělesa VHM se již nevyrábí, VHM3 - zhotovení dostupnost na lůžku - dle výk. č. 0207

Stř. Technická, specifikace R202, gr. č. 0207

204 K 73106A20 Deskové otopné těleso s hladkou čelní deskou a současně v provedení VENTIL KOMPACT s termostatickou vložkou s automatickou regulací průtoku, pravé spojení připojení - typ: 21-060120, RAL 9016 (bílá), vč. upravení

1179530

2 Otopná tělesa VHM se již nevyrábí, VHM3 - zhotovení dostupnost na lůžku - dle výk. č. 0207

Stř. Technická, specifikace R202, gr. č. 0207

205 K 73106A21 Deskové otopné těleso s hladkou čelní deskou a současně v provedení VENTIL KOMPACT s termostatickou vložkou s automatickou regulací průtoku, pravé spojení připojení - typ: 21-060140, RAL 9016 (bílá), vč. upravení

1179530

2 Otopná tělesa VHM se již nevyrábí, VHM3 - zhotovení dostupnost na lůžku - dle výk. č. 0207

Stř. Technická, specifikace R202, gr. č. 0207

206 K 73106A22 Deskové otopné těleso s hladkou čelní deskou a současně v provedení VENTIL KOMPACT s termostatickou vložkou s automatickou regulací průtoku, pravé spojení připojení - typ: 22-060090, RAL 9016 (bílá), vč. upravení

1179530

2 Otopná tělesa VHM se již nevyrábí, VHM3 - zhotovení dostupnost na lůžku - dle výk. č. 0207

Stř. Technická, specifikace R202, gr. č. 0207

207 K 73106A23 Deskové otopné těleso s hladkou čelní deskou a současně v provedení VENTIL KOMPACT s termostatickou vložkou s automatickou regulací průtoku, pravé spojení připojení - typ: 22-060100, RAL 9016 (bílá), vč. upravení

1179530

2 Otopná tělesa VHM se již nevyrábí, VHM3 - zhotovení dostupnost na lůžku - dle výk. č. 0207

Stř. Technická, specifikace R202, gr. č. 0207

209 K 73106A25 Deskové otopné těleso s hladkou čelní deskou a současně v provedení VENTIL KOMPACT s termostatickou vložkou s automatickou regulací průtoku, pravé spojení připojení - typ: 22-060120, RAL 9016 (bílá), vč. upravení

1179530

2 Otopná tělesa VHM se již nevyrábí, VHM3 - zhotovení dostupnost na lůžku - dle výk. č. 0207

Stř. Technická, specifikace R202, gr. č. 0207

210 K 73106A26 Deskové otopné těleso s hladkou čelní deskou a současně v provedení VENTIL KOMPACT s termostatickou vložkou s automatickou regulací průtoku, pravé spojení připojení - typ: 22-060080, RAL 9016 (bílá), vč. upravení

MJ	Množství	Množství RDS	Rozdílnost RDS - nabídká	J.cena [CZK]	Cena celkem [CZK]	Cena celkem RDS [CZK]	Cena celkem rozdíli RDS - nabídká [CZK]	Cenová soudstavi
		2,000						
kus	0,000	5,000	5,000	5 672,70	0,00	28 363,50	28 363,50	nová položka
		5,200						
kus	0,000	2,000	2,000	6 123,60	0,00	12 247,20	12 247,20	nová položka
		2,300						
kus	0,000	2,000	2,000	10 281,60	0,00	20 563,20	20 563,20	nová položka
		2,000						
kus	0,000	3,000	3,000	8 760,80	0,00	20 262,40	20 262,40	nová položka
		3,000						
kus	0,000	2,000	2,000	7 158,35	0,00	14 312,70	14 312,70	nová položka
		2,600						
kus	0,000	1,000	1,000	7 354,80	0,00	7 354,80	7 354,80	nová položka
		1,000						
kus	0,000	1,000	1,000	7 750,35	0,00	7 750,35	7 750,35	nová položka
		1,000						
kus	0,000	1,000	1,000	7 568,10	0,00	7 568,10	7 568,10	nová položka
		1,000						
kus	0,000	3,000	3,000	5 301,29	0,00	15 903,86	15 903,86	nová položka
		2,000						
kus	0,000	1,000	1,000	5 630,38	0,00	5 630,38	5 630,38	nová položka
		1,000						
kus	0,000	1,000	1,000	8 656,20	0,00	8 656,20	8 656,20	nová položka

Množství RDS	Razdíli množství RDS - nabídka	J.cena [CZK]	Cena celkem [CZK]	Cena celkem RDS [CZK]	Cena celkem RDS - nabídka [CZK]	Cena celkem RDS - nabídka [CZK]
1 000						
2,000	2,000	10 637,20	0,00	21 254,40	21 254,40	nová položka
2 000						
116,000	116,000	45,47	0,00	5 274,52	5 274,52	nová položka
116 000						
2,000	2,000	14 380,20	0,00	28 760,40	28 760,40	nová položka
2 000						
2,000	2,000	610,20	0,00	1 220,40	1 220,40	nová položka
2 000						
2,000	2,000	573,75	0,00	1 147,50	1 147,50	nová položka
2 000						
2,000	2,000	1 285,20	0,00	2 570,40	2 570,40	nová položka
2 000						
1,000	1,000	8 666,80	0,00	8 666,80	8 666,80	nová položka
1 000						
2,000	2,000	2 592,00	0,00	5 184,00	5 184,00	nová položka
2 000						
1,000	1,000	2 953,80	0,00	2 953,80	2 953,80	nová položka
1 000						



PŘÍLOHA Č. 5

Společnost Vozovna Slovany

Metrostav a. s.
IČ: 000 14 915
Koželužská 2450/4, Libeň, 160 00 Praha 8
Vedoucí společník

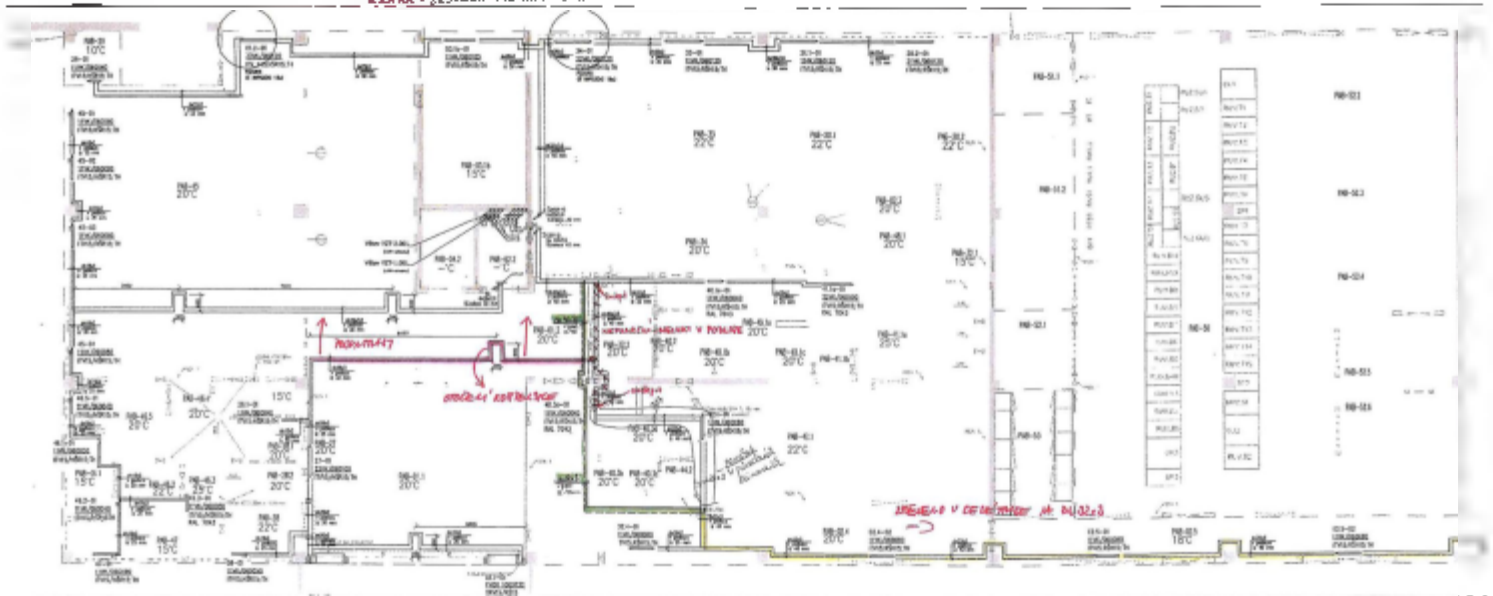
BERGER BOHEMIA a. s.
IČ: 453 57 269
Klatovská 410/167, 321 00 Plzeň
Druhý společník

TSS GRADE, a. s. pobočka Česká republika
IČ: 027 65 055
Pražákova 1008/69, 639 00 Brno - Štýřice
Třetí společník

STAVBA ČÍSLO 2 9.11.22



PLÁN - KROVOSTROJNÍ VÝKRES
KROVOSTROJNÍ VÝKRES
KROVOSTROJNÍ VÝKRES



Předmět díla:	Rekonstrukce vozovny Slovany Pízeň Slovanská alej 35	
Objekt:	E - SOD I - Objakty vrchní stavby (VST)	VST 10-01 ZTI část b
Objednatel:	Pízeňské městské dopravní podniky, a.s., IČ: 25220683 Denisovo nábřeží 920/12, 301 00 Pízeň - Východní Předměstí	
Zhotovitel:	„Společnost Vozovna Slovany“ Metrostav a.s. IČ: 00014915, Kozeluzská 2450/4, 180 00 Praha 8 (vedoucí společník) BERGER BOHEMIA a.s., IČ: 45357269, Klatovská 410/167, 321 00 Pízeň (druhý společník) TSS GRADE, a.s. pob. ČR, IČ: 02765055, Pražákova 1008/69, 639 00 Brno (třetí společník)	
TDS:	Sdružení IIS - vozovna Slovany - [redacted] vedoucí TDS	
Projektant:	METROPROJEKT Praha a.s. [redacted] ženýr projektu	

Popis změny	V rámci zpracování realizační dokumentace došlo k úpravě rozvodů z důvodu klientické změny dispozice vestavku VST. Další změnou bylo upravené vedení přívodního potrubí vody z důvodu změněné etapizace výstavby. V DPS se uvažovalo s vedením hlavního přívodu pro haly přes halu VST. V RDS se přívod přesunul do haly OUT.
-------------	---

změnu vyvolal: objednatel

úplná cena díla	ocenění změny předložil: zhotovitel	cenová změna za změnový list č.119 bez DPH	
	cena SO dle SoD vč. dodatků (bez DPH)		2 786 692,52 Kč
	náklady na změnu bez DPH:		-368 220,64 Kč
	cena SO po ZL č.119 (bez DPH):		2 418 471,88 Kč
	cena díla bez DPH (dle SoD)		1 812 602 974,88 Kč
	cena díla po ZL č.119 bez DPH		1 812 234 754,24 Kč

změna ceny	Méněpráce celkem bez DPH	580 117,00 Kč	792 013,36 Kč	celková hodnota změny bez DPH
	Vícepráce celkem bez DPH	211 896,36 Kč		

termín	Vliv změny na termín dokončení díla	změna nemá vliv na dokončení díla
--------	-------------------------------------	-----------------------------------

odsouhlasení změny	změnu odsouhlasil	datum	[redacted]
	Zhotovitel	21.2.23	
	Věcně za TDS	22.2.23	
	Technicky za AD	22.2.23	
	Objednatel	22.2.23	

přílohy	č.1 - rozpočet ke změnovému listu č. 119 č.2 - výpočty, schémata a CN dodavatele (pro nové položky) č.3 - vyjádření AD
---------	--



Predmet dila: Rekonstrukce vozovny Slovany Pizeň, Slovanská alej 35

ROZPOČET NA ZMENY V CENÁCH

MENEPRAC												
PC	Typ	Kód	Podb	MJ	pozitívne alebo záporné množstvo	toľko množstvo	loca (Kč)	celk. cena v SOO (Kč)	celk. cena pri zmluvných podmienkach (Kč)	rozdiel celk. ceny (Kč)		
6	K	721009	HT potrubí DN70 vč. kolien a odboček	m	28	-6,0	538,90 Kč	809,20 Kč	1 636,80 Kč	3 173,40 Kč		
8	K	721010	HT potrubí DN40 vč. kolien a odboček	m	25	-1	444,03 Kč	1 00,75 Kč	10 656,72 Kč	444,03 Kč		
9	K	721009	HT potrubí DN52 vč. kolien a odboček	m	5	-4,000	87 Kč	5 113,95 Kč	3 969,57 Kč	1 443,48 Kč		
12	K	721012	Podlažková výust. DN70 - suchá zápalná	kus	4	+1	2 733,33 Kč	0 933,32 Kč	8 199,99 Kč	2 733,33 Kč		
22	K	7211400R	Polrubí PEHD d 56 pre podtlakové odvodnení, dodávka a montáž včetně tvaroviek PEHD (kolien, odboček) a uchycení	m	25 700	25 000	27,66 Kč	3 280,86 Kč	89,56 Kč	3 191,50 Kč		
23	K	7211407R	Polrubí PEHD d 63 pre podtlakové odvodnení, dodávka a montáž včetně tvaroviek PEHD (kolien, odboček) a uchycení	m	19	-16 865	37,27 Kč	5 353,53 Kč	3 039,16 Kč	2 314,37 Kč		
26	K	72117411R	Polrubí PEHD d 110 pre podtlakové odvodnení, dodávka a montáž včetně tvaroviek PEHD (kolien, odboček) a uchycení	m	18	-270	359,59 Kč	6 472,62 Kč	6 015,94 Kč	856,68 Kč		
27	K	72117413R	Polrubí PEHD d 125 pre podtlakové odvodnení, dodávka a montáž včetně tvaroviek PEHD (kolien, odboček) a uchycení	m	18	-18 000	57 Kč	9 318,28 Kč	0,00 Kč	8 388,28 Kč		
33	K	71100112	Zkouška těsnosti podtlakové kanalizace v objemových vodou dn DN 200	m	165 400	5 960	22,16 Kč	3 626 Kč	3 533,19 Kč	32,07 Kč		
34	K	71341112	Montáž izolace tepelné potrubí a ohýbů pásy nebo rotočarami s povrchovou úpravou hliníkovou (4x1) podpevněnými osazenými drátem potrubí jednovrstevná	m	165 400	5 960	104,87 Kč	7 345,50 Kč	16 720,47 Kč	625,03 Kč		
36	M	72200	Potrubí EVO PP-RCT včetně tvaroviek a závesů, Pn 30; 20x2,3mm, DN 15	m	6 000	19,7	262,67	9 456,2	334	5 061,65 Kč		
37	K	72200	Potrubí EVO PP-RCT včetně tvaroviek a závesů, Pn 30; 20x2,3mm, DN 15	km	57	7	328,34 Kč	8 638,28 Kč	16 402,00 Kč	2 296,28 Kč		
38	M	72200	Potrubí EVO PP-RCT včetně tvaroviek a závesů, Pn 30; 20x2,3mm, DN 15	km	54	180	34,18 Kč	1 845,72 Kč	1 845,72 Kč	0,00 Kč		
39	M	72200	Potrubí EVO PP-RCT včetně tvaroviek a závesů, Pn 30; 20x2,3mm, DN 15	km	2 000	0	0,00 Kč	0,00 Kč	0,00 Kč	0,00 Kč		
40	M	72200	Potrubí EVO PP-RCT včetně tvaroviek a závesů, Pn 30; 20x2,3mm, DN 15	km	0	0	0,00 Kč	0,00 Kč	0,00 Kč	0,00 Kč		

38	K	722002	Potrubi EVO PP-RCT včetně tvarovek a závěsů, PN20; 25x2,8mm, DN20	bm	137,000	76,600	-60,400	402,10 Kč	55 087,70 Kč	30 800,86 Kč	24 286,84 Kč
	VV		137,000								
	VV-RDS		"Hala VST SO 01" 64,6			64,600					
	VV-RDS		"Vrtnice VST SO 05"			4,000					
	VV-RDS		"Pokyn projektanta č. 121 - doplnění kuchyňky v 2.NP"			8,000					
43	K	722007	Potrubi z ocelových trubek nerezových svařovaných DN 100, PN 16, spoj Victaulic	bm	94,000	47,940	-46,060	7 198,40 Kč	676 649,60 Kč	345 091,30 Kč	331 558,30 Kč
	VV		94,000								
	VV-RDS		"Hala VST SO 01 - rozdíly z důvodu přemístění přípojky vody"			47,940					
44	K	722008	Potrubi z ocelových trubek nerezových svařovaných DN 80, PN 16, spoj Victaulic	bm	25,000	18,000	-7,000	4 420,59 Kč	110 514,75 Kč	79 570,62 Kč	30 944,13 Kč
	VV		25,000								
	VV-RDS		"Hala VST SO 01 - dle schématu požární vody"			18,000					
45	K	722009	Potrubi z ocelových trubek nerezových svařovaných DN 50, PN 16, spoj Victaulic	bm	37,000	18,140	-18,860	2 557,72 Kč	94 635,64 Kč	46 397,04 Kč	48 238,60 Kč
	VV		37,000								
	VV-RDS		"Hala VST SO 01 - dle schématu požární vody"			18,140					
46	K	722010	Potrubi z ocelových trubek nerezových svařovaných DN 25, PN 16, spoj Victaulic	bm	25,000	10,000	-15,000	1 302,79 Kč	32 569,75 Kč	13 027,90 Kč	19 541,85 Kč
	VV		25,000								
	VV-RDS		"Hala VST SO 01 - dle schématu požární vody"			10,000					
48	K	722012	Minerální izolace s hliníkovou fólií pro potrubí tl.13 mm; DN20	bm	70,000	45,600	-24,400	167,17 Kč	11 701,90 Kč	7 622,95 Kč	4 078,95 Kč
	VV		70,000								
	VV-RDS		"Hala VST SO 01"			34,600					
	VV-RDS		"Vrtnice VST SO 05"			7,000					
	VV-RDS		"Pokyn projektanta č. 121 - doplnění kuchyňky v 2.NP"			4,000					
53	K	722017	Minerální izolace s hliníkovou fólií pro potrubí tl.20 mm; DN15	bm	40,000	30,000	-10,000	146,00 Kč	5 840,00 Kč	4 380,00 Kč	1 460,00 Kč
	VV		40,000								
	VV-RDS		"Hala VST SO 01"			20,000					
	VV-RDS		"Vrtnice VST SO 05"			1,000					
	VV-RDS		"Pokyn projektanta č. 121 - doplnění kuchyňky v 2.NP"			9,000					
54	K	722018	Minerální izolace s hliníkovou fólií pro potrubí tl.20 mm; DN20	bm	67,000	37,000	-30,000	171,41 Kč	11 484,47 Kč	6 342,17 Kč	5 142,30 Kč
	VV		67,000								
	VV-RDS		"Hala VST SO 01"			30,000					
	VV-RDS		"Vrtnice VST SO 05"			3,000					
	VV-RDS		"Pokyn projektanta č. 121 - doplnění kuchyňky v 2.NP"			4,000					
58	K	722022	Ruční šoupě DN 100 (uzavřené víkové);PN 16	kus	2,000	0,000	-2,000	7 209,02 Kč	14 418,04 Kč	0,00 Kč	14 418,04 Kč
	VV		2,000								
	VV-RDS		"neobsaženo z důvodu přemístění přípojky vody"			0,000					
59	K	722023	Kulový kohout DN50 automatický	kus	1,000	0,000	-1,000	7 314,87 Kč	7 314,87 Kč	0,00 Kč	7 314,87 Kč
	VV		1,000								
	VV-RDS		"neobsaženo z důvodu přemístění přípojky vody"			0,000					
64	K	722028	Kulový kohout DN20	kus	18,000	7,000	-11,000	534,21 Kč	9 615,78 Kč	3 739,47 Kč	5 876,31 Kč
	VV		18,000								
	VV-RDS		"Hala VST SO 01"			7,000					
66	K	722030	zpětná klapka DN 100	kus	1,000	0,000	-1,000	4 787,12 Kč	4 787,12 Kč	0,00 Kč	4 787,12 Kč
	VV		1,000								
	VV-RDS		"neobsaženo z důvodu přemístění přípojky vody"			0,000					
73	K	722037	Automatický filtr se zpětným proplachem pro studenou vodu	kus	1,000	0,000	-1,000	5 366,61 Kč	5 366,61 Kč	0,00 Kč	5 366,61 Kč
	VV		1,000								
	VV-RDS		"neobsaženo z důvodu přemístění přípojky vody"			0,000					
75	K	722039	Chránička DN125, tl.1000mm	kus	1,000	0,000	-1,000	765,33 Kč	765,33 Kč	0,00 Kč	765,33 Kč
	VV		1,000								
	VV-RDS		"neobsaženo z důvodu přemístění přípojky vody"			0,000					

114	K	725VRT001	Doplnění vodoměrů dle požadavku investora	kpl	0,000	1,000	21 779,85 Kč	0,00 Kč	21 779,85 Kč	21 779,85 Kč	
			Pružba ubuhyje kompletní dodávka a montáž díků, kufříčků spojůkape dílně v PD.								
		W-RO3	Klientská změna				13 754,- x 1,15				
		W-RO3	Doplnění vodoměru extra pro haki VST DN 50				6 185,- x 1,15				
		NOVÁ POLOŽKA	Doplnění vodoměru extra pro haki VST DN 20 závěha								
			JC dle CN dodavatele								
CELKEM:									288 483,64 Kč	500 379,99 Kč	211 896,36 Kč

NAKLADY NA ZMĚNU BEZ DPH (VÍCEPRÁCE - MENĚPRÁCE) [KČ]: -368 220,64 Kč
 CELKOVÝ ROZDÍL MENĚPRÁČÍ A VÍCEPRÁČÍ OPROTI SOČ CELKEM [KČ]: 792 013,36 Kč

Za zhotovitele.	[Redacted]	[Redacted]	[Redacted]	511.93
Za TDS.	[Redacted]	[Redacted]	[Redacted]	11.1.20