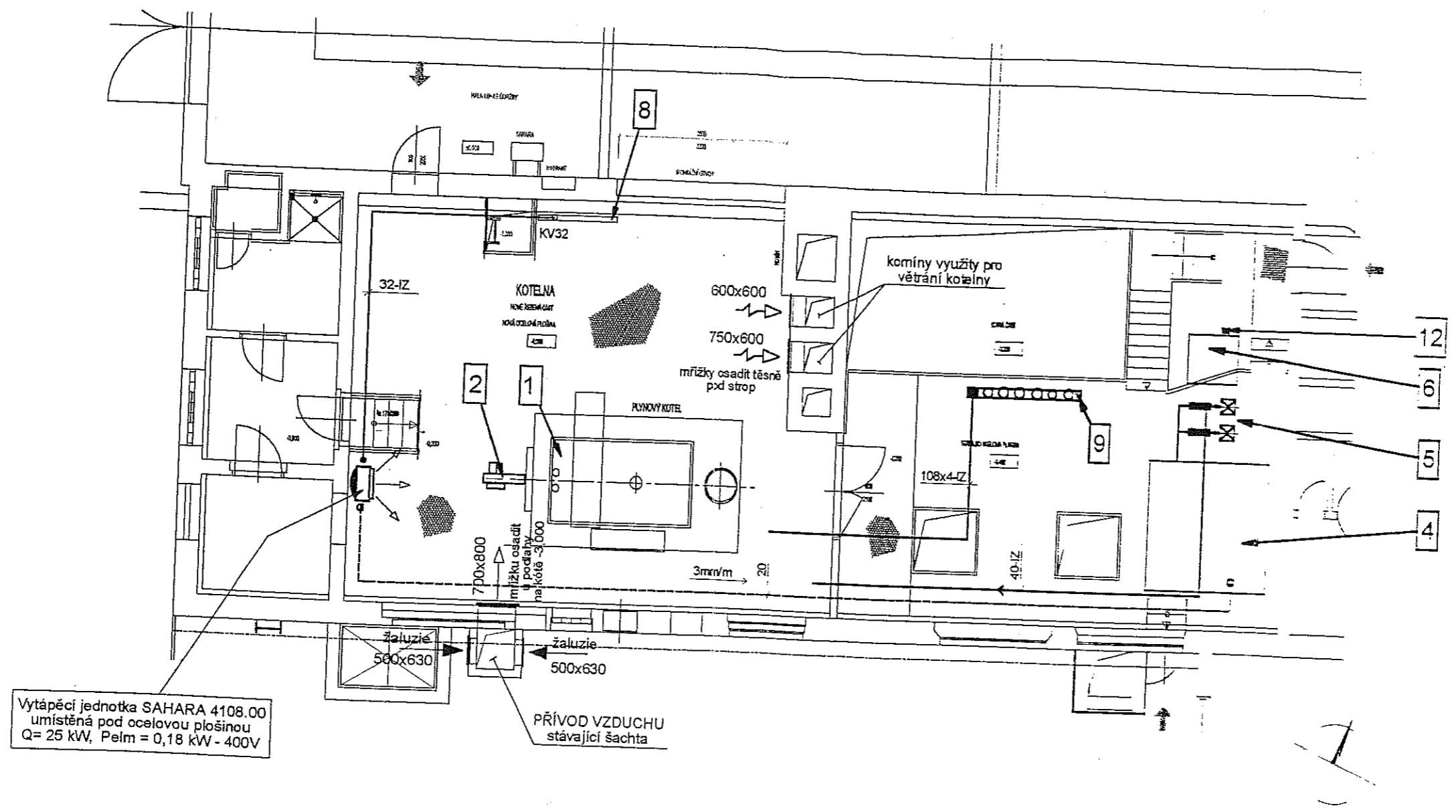


PŮDORYS 1.NP - NOVÝ STAV

M 1:100



Vytápěcí jednotka SAHARA 4108.00
umístěná pod ocelovou plošinou
Q= 25 kW, Pelm = 0,18 kW - 400V

PŘÍVOD VZDUCHU
stávající šachta

HLAV. PROJEKTANT	IDP. PROJEKTANT	PROJEKČNÍ ÚSTAV	OBJEDVATEL
ING. ARCH. K. SALA	ing. V. ŠTĚPÁNEK	PROJEKČNÍ ÚSTAV	PZEJ - MĚSTO
OBED	PZEJ	PZEJ	PZEJ - MĚSTO
INVESTOR	PROJEKČNÍ ÚSTAV	PROJEKČNÍ ÚSTAV	PZEJ - MĚSTO
AKCE	TZ PmDP - VCZOVNA SLOVANY PZEJ PYNCFIKACE STAVAJICI KOTELNY 1.N.P a větrání kotelny	FORMÁT	A4
		DATA	05.2001
		STUPEN	Projekt
		ČÍSLO DOKUMENTU	01.476
		MĚŘÍTKO	1:100
OBSAH	Technologická část: PŮDORYS 1.NP - NOVÝ STAV	ČÍSLO KRESBY	2a