

Popis

Předmětem výpočtu je osvětlení komunikace dle zadané situace

Konfigurace přechodové VO:

- montážní výška 6m s vyložením 2.00 m resp. 0.30m dle náčrtku níže (obecně - pozice svítidla je na úrovni nástupního prostoru a délka výložníku závisí na vzdálenosti umístění stožáru od obruby vozovky resp. začátku hlavního prosotru přechodu)
- LED svítidlo o výkonu 70W s přechodovou optikou
- CTT = 5000/5700K

Za použití daného typu svítidla s umístěním a výkonem dle doporučení je dosaženo hodnot dle TKP 15 pro přechody na komunikaci M3.

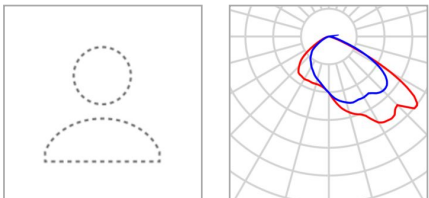
Plochy A: E_m = alespoň 75lx, g_1 = alespoň 0.40

Plochy B: E_m = alespoň 50lx, g_1 = alespoň 0.40

Výpočet a uvedené hodnoty platí výhradně pro daný typ/provedení svítidla s uvedeným výkonem a optikou. V případě změny je nutno vyžádat si nový ověřovací výpočet, jinak je tento výpočet neplatný.

Plocha 1

Plán rozmístění svítidel



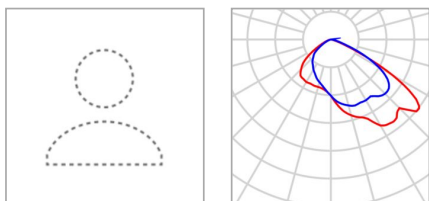
Výrobce	Ještě není členem DIALux	P	70.0 W
C. výrobku		$\Phi_{\text{svítidlo}}$	10588 lm
Název výrobku			
Osazení			

Jednotlivá svítidla

X	Y	Montážní výška	Svítidlo
6.700 m	22.455 m	6.000 m	1

Plocha 1

Plán rozmístění svítidel



Výrobce	Ještě není členem DIALux	P	70.0 W
C. výrobku		$\Phi_{\text{svítidlo}}$	10588 lm
Název výrobku			
Osazení			

Jednotlivá svítidla

X	Y	Montážní výška	Svítidlo
-2.473 m	-0.029 m	6.000 m	2

Plocha 1

Seznam svítidel

$\Phi_{\text{celkový}}$ 21176 lm	$P_{\text{celkový}}$ 140.0 W	Světelný výtěžek 151.3 lm/W
-------------------------------------	---------------------------------	---------------------------------------

ks	Výrobce	C. výrobku	Název výrobku	P	Φ	Světelný výtěžek
1	Ještě není členem DIALux			70.0 W	10588 lm	151.3 lm/W
1	Ještě není členem DIALux			70.0 W	10588 lm	151.3 lm/W

Plocha 1 (Světelná scéna 1)

Výpočtové objekty

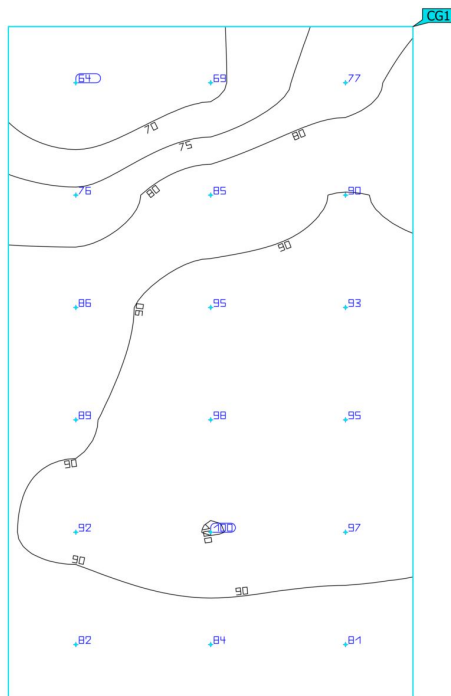
Výpočtové plochy

Vlastnosti	\bar{E}	E_{min}	E_{max}	$U_o (g_1)$	g_2	Index
Hlavní prostor - Plocha A_1 Vertikální intenzita osvětlení Rotace: 12.3°, Výška: 1.000 m	86.3 lx	64.0 lx	100 lx	0.74	0.64	CG1
Nástupní prostor - Plocha B_1 Vertikální intenzita osvětlení Rotace: 12.3°, Výška: 1.000 m	54.9 lx	53.2 lx	56.8 lx	0.97	0.94	CG2
Nástupní prostor - Plocha B_1 Vertikální intenzita osvětlení Rotace: 12.3°, Výška: 1.000 m	52.0 lx	49.7 lx	53.5 lx	0.96	0.93	CG3
Hlavní prostor - Plocha A2 Vertikální intenzita osvětlení Rotace: 179.6°, Výška: 1.000 m	80.0 lx	67.5 lx	88.9 lx	0.84	0.76	CG4
Nástupní prostor - Plocha B_2 Vertikální intenzita osvětlení Rotace: 180.6°, Výška: 1.000 m	68.4 lx	59.6 lx	74.7 lx	0.87	0.80	CG5
Nástupní prostor - Plocha B_2 Vertikální intenzita osvětlení Rotace: 180.6°, Výška: 1.000 m	54.5 lx	50.9 lx	56.6 lx	0.93	0.90	CG6

Užitný profil: Přednastavení DIALux (5.1.4 Standard (oblast dopravy ve volném prostoru))

Plocha 1 (Světelná scéna 1)

Hlavní prostor - Plocha A_1

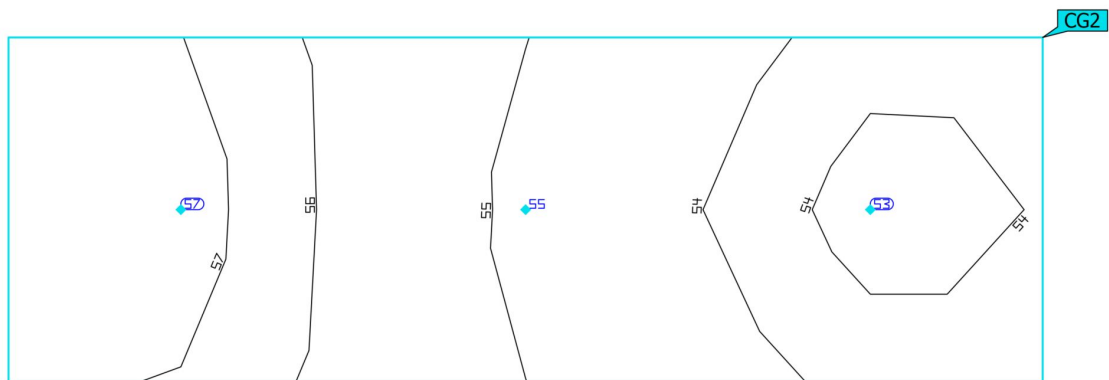


Vlastnosti	\bar{E}	E_{min}	E_{max}	$U_o (g_1)$	g_2	Index
Hlavní prostor - Plocha A_1 Vertikální intenzita osvětlení Rotace: 12.3°, Výška: 1.000 m	86.3 lx	64.0 lx	100 lx	0.74	0.64	CG1

Užitný profil: Přednastavení DIALux (5.1.4 Standard (oblast dopravy ve volném prostoru))

Plocha 1 (Světelná scéna 1)

Nástupní prostor - Plocha B_1

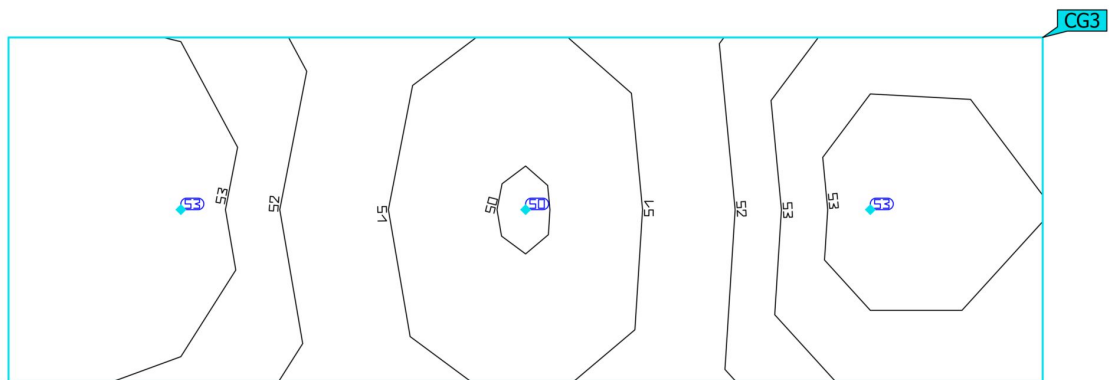


Vlastnosti	\bar{E}	E_{min}	E_{max}	$U_o (g_1)$	g_2	Index
Nástupní prostor - Plocha B_1 Vertikální intenzita osvětlení Rotace: 12.3°, Výška: 1.000 m	54.9 lx	53.2 lx	56.8 lx	0.97	0.94	CG2

Užitný profil: Přednastavení DIALux (5.1.4 Standard (oblast dopravy ve volném prostoru))

Plocha 1 (Světelná scéna 1)

Nástupní prostor - Plocha B_1

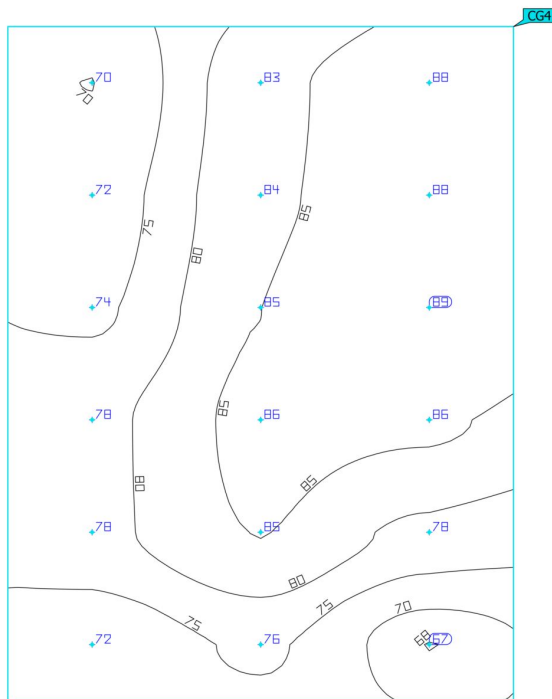
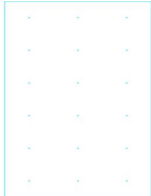


Vlastnosti	\bar{E}	E_{min}	E_{max}	$U_o (g_1)$	g_2	Index
Nástupní prostor - Plocha B_1 Vertikální intenzita osvětlení Rotace: 12.3°, Výška: 1.000 m	52.0 lx	49.7 lx	53.5 lx	0.96	0.93	CG3

Užitný profil: Přednastavení DIALux (5.1.4 Standard (oblast dopravy ve volném prostoru))

Plocha 1 (Světelná scéna 1)

Hlavní prostor - Plocha A2

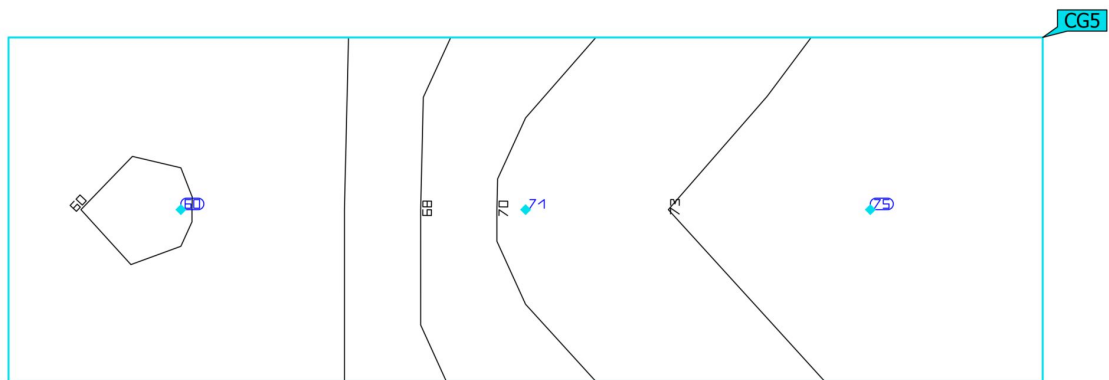


Vlastnosti	\bar{E}	E_{min}	E_{max}	$U_o (g_1)$	g_2	Index
Hlavní prostor - Plocha A2 Vertikální intenzita osvětlení Rotace: 179.6°, Výška: 1.000 m	80.0 lx	67.5 lx	88.9 lx	0.84	0.76	CG4

Užitný profil: Přednastavení DIALux (5.1.4 Standard (oblast dopravy ve volném prostoru))

Plocha 1 (Světelná scéna 1)

Nástupní prostor - Plocha B_2

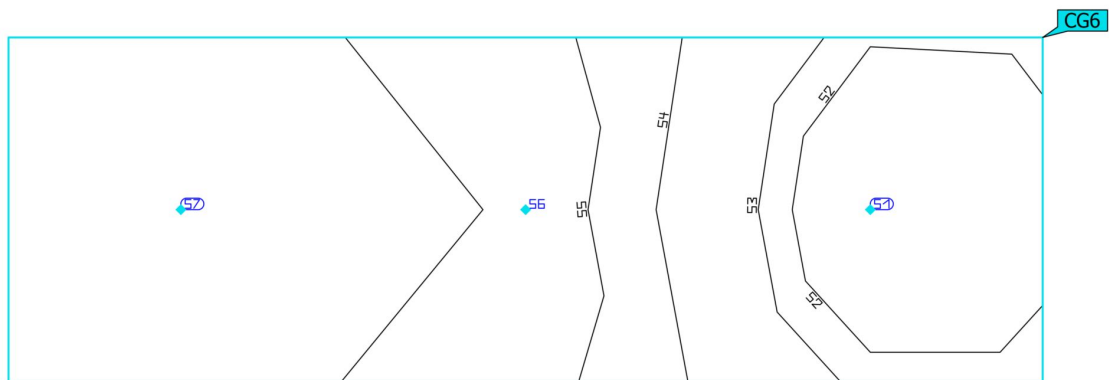


Vlastnosti	\bar{E}	E_{min}	E_{max}	$U_o (g_1)$	g_2	Index
Nástupní prostor - Plocha B_2 Vertikální intenzita osvětlení Rotace: 180.6°, Výška: 1.000 m	68.4 lx	59.6 lx	74.7 lx	0.87	0.80	CG5

Užitný profil: Přednastavení DIALux (5.1.4 Standard (oblast dopravy ve volném prostoru))

Plocha 1 (Světelná scéna 1)

Nástupní prostor - Plocha B_2



Vlastnosti	\bar{E}	E_{min}	E_{max}	$U_o (g_1)$	g_2	Index
Nástupní prostor - Plocha B_2 Vertikální intenzita osvětlení Rotace: 180.6°, Výška: 1.000 m	54.5 lx	50.9 lx	56.6 lx	0.93	0.90	CG6

Užitný profil: Přednastavení DIALux (5.1.4 Standard (oblast dopravy ve volném prostoru))