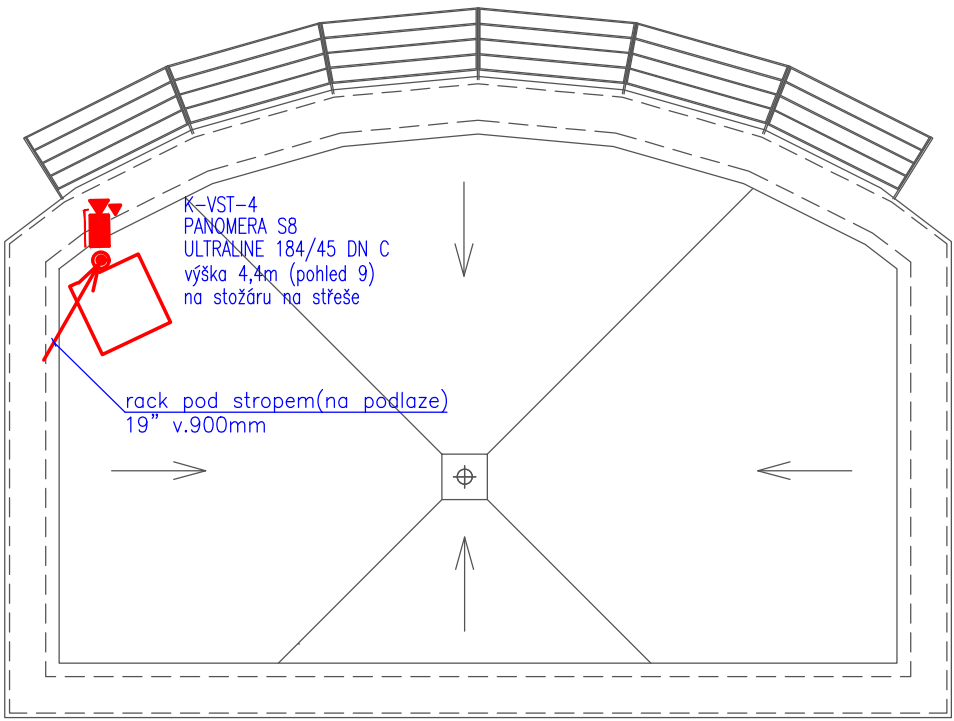
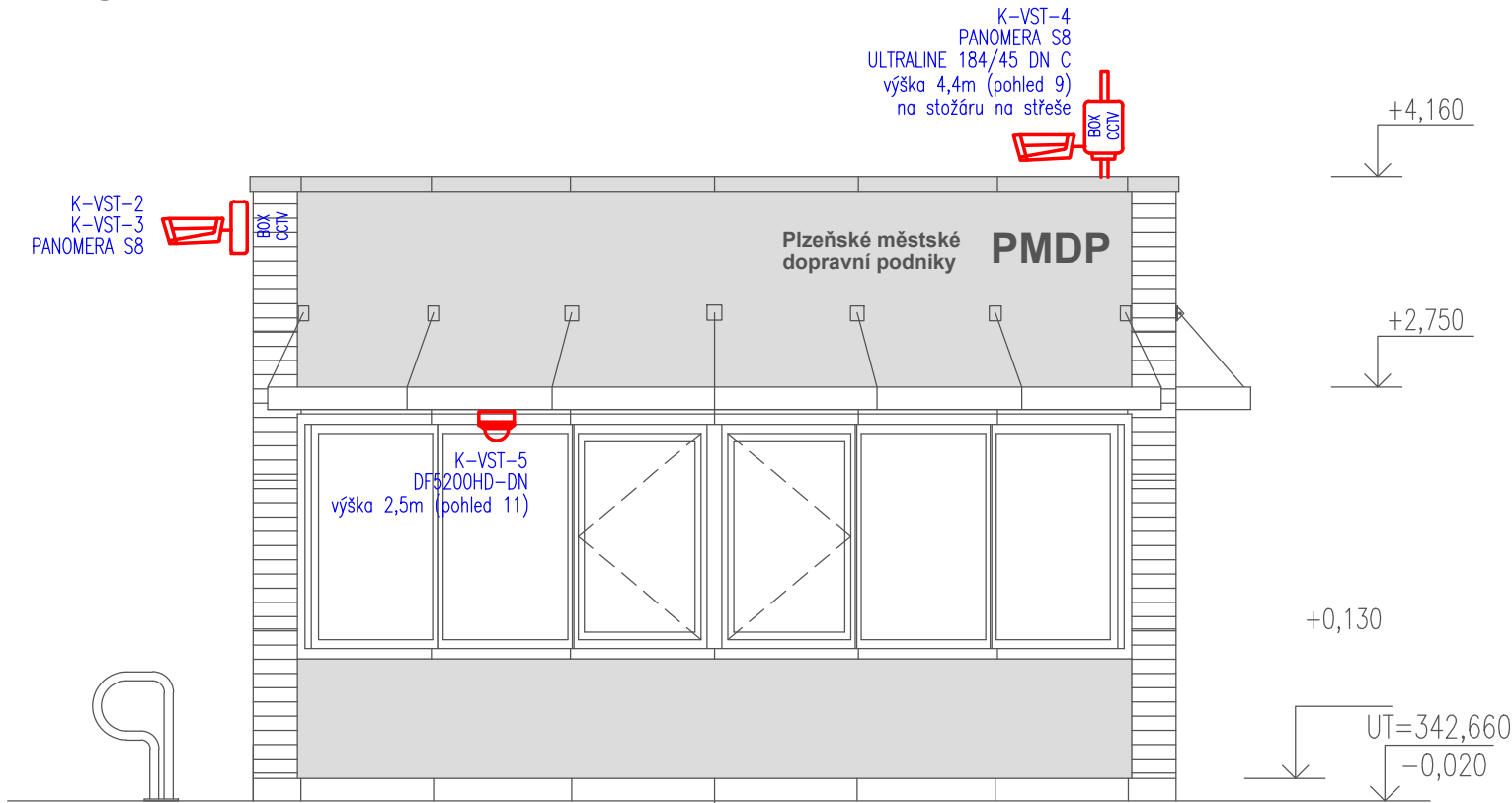


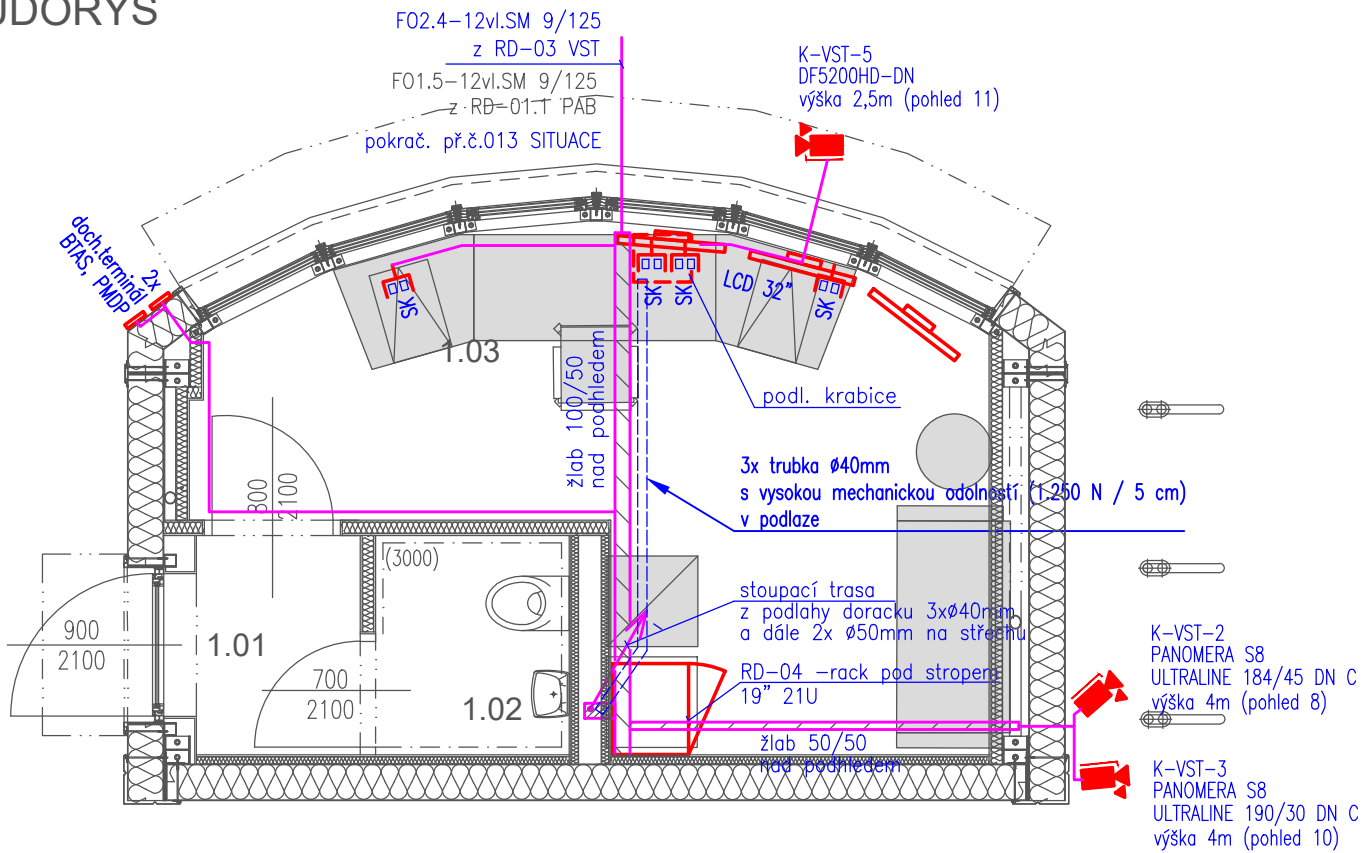
STŘECHA



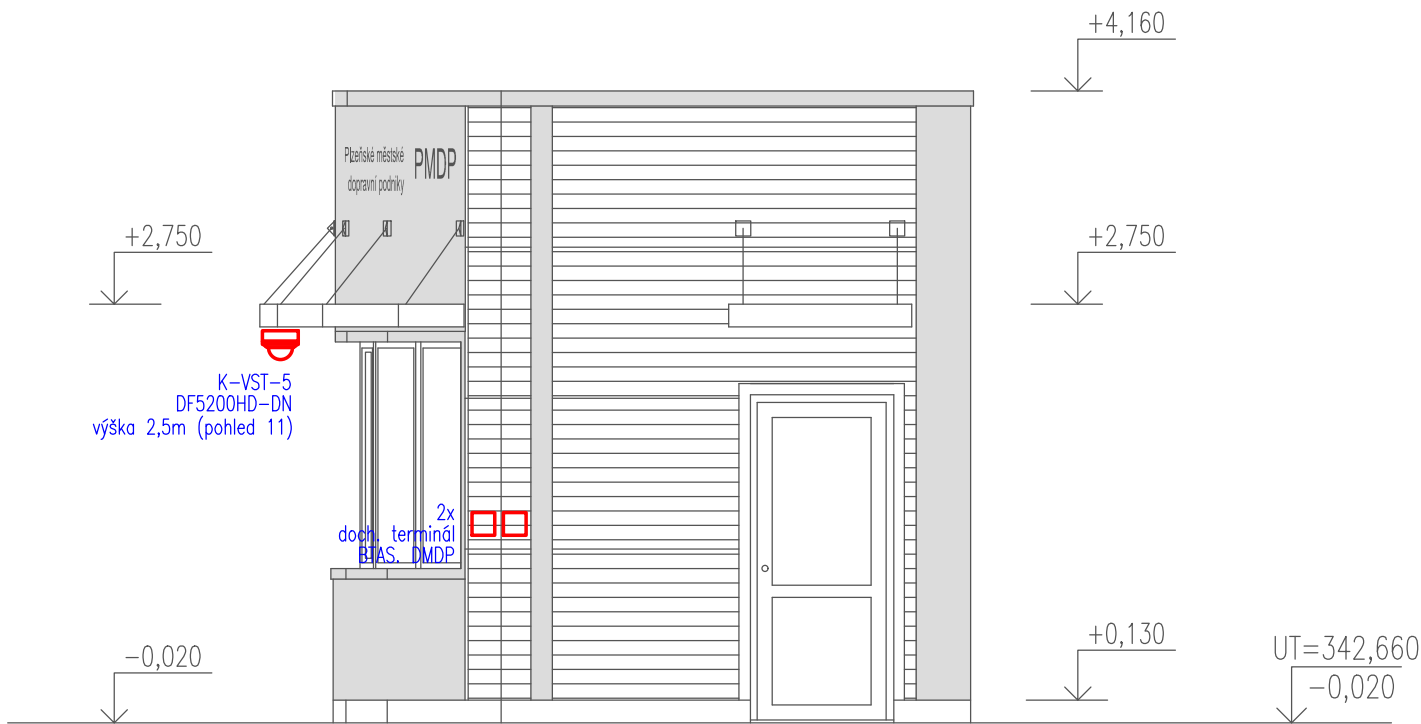
POHLED ZÁPADNÍ



PŮDORYS



POHLED JIŽNÍ



LEGENDA:

Strukturovaná kabeláž

CCTV



– kamera PANOMERA S8



– kamera typu DOME



– IP kamera CCTV viz popis

D1

– datový kabel UTP cat.6

D2

– datový kabel FTP cat.6 venkovní provedení

F0.Kx

– optický kabel 4vl. SM 9/125 –připojení kamer PANOMERA

Provedení rozvodů

Rozvody slaboproudu vedeny v chodbách v hlavních kabel trasách ve žlábech slaboproudu nad podhledem. Rozvody z hlavní trasy vedeny ve skupinových držácích a na příchýtkách dle doporučení výrobce.

Vzdálenost kabelů MN a NN je min. 200mm.

Ochrana před nebezpečným dotykovým napětím je řešena dle ČSN 33 2000–4–41 ed.3

napětím SELV a samočinným odpojením vadné části od zdroje.

Napájení rozváděčů řeší projekt silnoproudu.

Změna:	Název změny:	Datum:	Provedl:	Podpis:

INVESTOR: Plzeňské městské dopravní podniky PMDP	OBJEDNATEL: METROSTAV B LS GRADE, a.s.
Plzeňské městské dopravní podniky, a.s. Denisovo nábřeží 920/12 301 00 Plzeň - Východní Předměstí	Společnost Vozovna Slovany Koželužská 2450/4 180 00 Praha 8

ZHOTOVITEL: METROPROJEKT Praha a.s. AOB, Argentinská 36 170 00 Praha 7 tel.: +420 296 154 105 www.metroprojekt.cz	Souprava číslo:
---	-----------------

HIP: Ing. Jan Kočí tel.: 296 154 401 Stupeň: RDS	Podpis: <i>Kočí</i> Název a účel díla: REKONSTRUKCE VOZOVNY SLOVANY Plzeň, Slovanská alej 35
--	--

Zpracovatelský útvar: tel.: +420 296 154 158 Vedoucí útvaru: Ing. Jan Kahuda	Název části díla: E. Stavební část - stavební soubory SOD I Objekty vrchní stavby (VST) E.2 TZB	E. E.2
---	---	-------------------------

Odpovědný projektant: Zdeněk Zvěďělík Vpracoval: Zdeněk Zvěďělík Skart. znak: V20/2043 Počet formátů: 3xA4	Podpis: <i>Zvěďělík</i> Podpis: <i>Zvěďělík</i> Datum: 1/2022 Měřítka: 1:50	Název přílohy: SO VST 10-06 Slaboproudé rozvody VRÁTNICE	Změna: - Číslo příl.: 012
---	--	--	--