

VÝKONNÉ PROSTORY A KOMUNIKACE	
01.1*	VÝKONNÉ VESTIBUL
01.2	CHODBA
01.2b	CHODBA
02.2	CHODBA WC
02.3	PRŮCHOD
02.4	CHODBA
02.5	CHODBA
02.6	CHODBA
03.1b	SCHODIŠTĚ
03.2b	SCHODIŠTĚ
03.3b	SCHODIŠTĚ
04.2	OSOBNÍ VÝTAH I.
05.1	OSOBNÍ VÝTAH II.
ADMINISTRATIVNÍ PROSTORY	
20.1	KANCELÁŘ
20.2	KANCELÁŘ
27*	RECEPCE
28.1	ZAŘÍZENÍ RECEPCE – SÁDKA
28.2	ZAŘÍZENÍ RECEPCE – WC
29	SKLAD NEMOVITOSTNÍHO NÁBYTKU
PRŮMYŠLENÉ PROSTORY	
30.1	OLNA
30.2	OLNA
32.1	SKLAD
32.2	SKLAD
32.3	SKLAD
33	VÝPRÁVNA
34	OKUPAČNÍ ŘÍDÍČ
36	OKUPAČNÍ
HYGIENICKÉ ZAŘÍZENÍ	
40.0a	WC PRŮCHOD
40.0b	WC MUŽI – KABINA
40.0c	WC ŽENY – KABINA
40.1a	WC MUŽI – UMÝVACÍ PRISADY
40.1b	WC MUŽI – KABINA
40.1c	WC MUŽI – KABINA
40.2	WC NEZABARVENÉ
40.3a	WC ŽENY – UMÝVACÍ
40.3b	WC ŽENY – KABINA
40.3c	WC ŽENY – KABINA
41.1a	SÁDKA MUŽI – UMÝVACÍ PRISADY
41.1b	SÁDKA MUŽI – KABINA WC
42	SÁDKA MUŽI
44.1	OKLE – JEDELNA
44.2	OKLE
45*	JEDELNA
46.1	ZAŘÍZENÍ JEDELNY – PRŮHEM
46.2	ZAŘÍZENÍ JEDELNY – SÁDKA
46.3	ZAŘÍZENÍ JEDELNY – HYGIENICKÉ ZAŘÍZENÍ
46.4	ZAŘÍZENÍ JEDELNY – UMÝVACÍ
46.5	ZAŘÍZENÍ JEDELNY
47	SKLAD JEDELNY
48.1	KUCHYNKA
TECHNICKÁ ZAŘÍZENÍ	
50	MĚŘENÍ
51.1	KODOVANÁ VN. ČÍS. DISKUS
51.2	KODOVANÁ VN. OP
52.1	TRANSFORMÁTORY
52.2	TRANSFORMÁTORY
52.3	TRANSFORMÁTORY
52.4	TRANSFORMÁTORY
52.5	TRANSFORMÁTORY
52.6	TRANSFORMÁTORY
53	KODOVANÁ VN.
58.1a	INSTALACE JÁDRO I.
58.1b	INSTALACE JÁDRO II.
58.2	KODOVANÉ
62.2	INSTALACE JÁDRO I.

LEGENDA:

typ prostoru dle interiérového řešení:

- typ 1
- typ 2
- typ 3
- typ 4
- typ 5
- typ 6

- rastrový hliníkový podhled 0,6x0,6m typ Enigma fy Atena /barva bílá matná, prostory s AKU - mikroperforace/
- lamelový hliníkový podhled typ Baffle lamela Base 40 fy Atena /barva bílá matná, prostory s AKU - mikroperforace/
- lamely hliníkové typ STV fy Atena /na svislých plochách/ /barva bílá matná/
- světlopropustný prutový podhled /Translucit/ Opál bílý matný fy Optimus Ceiling
- osvětlovací tělesa, VZT výstupy atd.
- tenkostěnná stěrka imitace betonu /odstín dle typu místnosti/

POZNÁMKA:

- projekt interiéru je nedílnou součástí stavebně-architektonické části PD!
- jmenované výrobky jsou uvedeny jako referenční!
- koncové prvky ZTI, VZT, el. atd. - jsou popsány a vykázány vždy v příslušné části PD!

SPECIFIKACE:



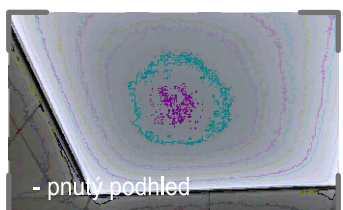
- rastrový podhled Enigma



- lamelový podhled Baffle



- lamelový STV



- prutový podhled



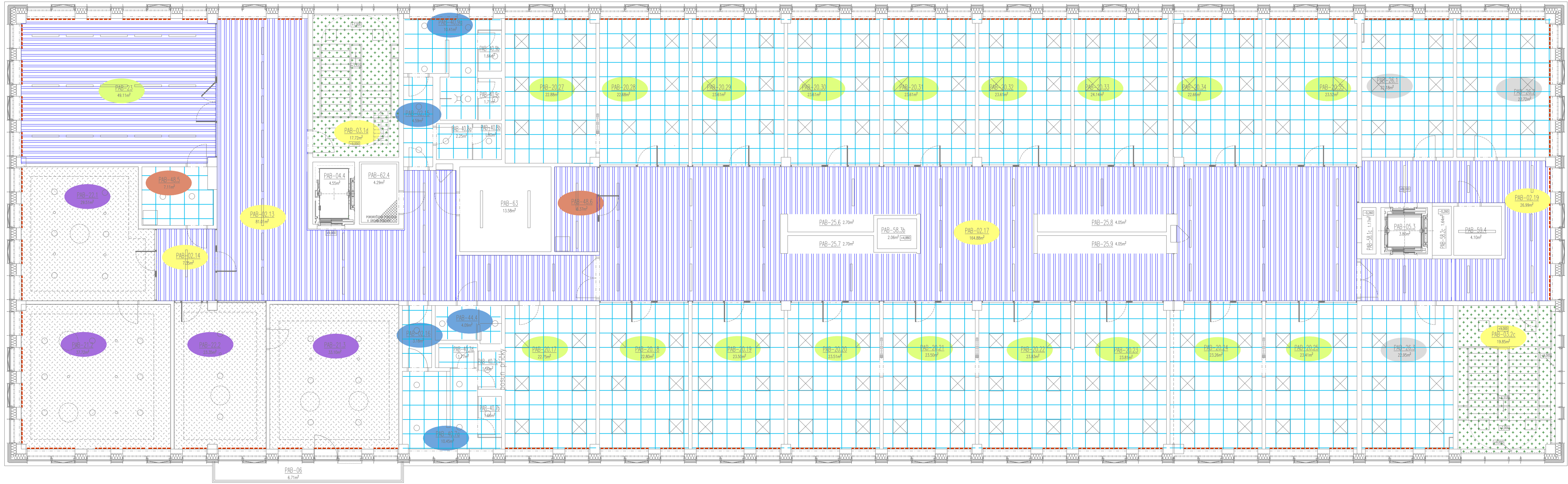
Akce: REKONSTRUKCE VOZOVNY SLOVANY – INTERIÉR

Příloha: PAB PŮDORYS 1.NP – PODHLEDY

Vypracoval: Ing.Jaroslav Čípera

Měřítko: 1:100

Číslo přílohy: 201



PAB PŮDORYS 3.NP

VĚŘANÉ PROSTORY A KOMUNIKACE		
02.13	CHODBA	81,93
02.14	CHODBA – SPISOVNA	2,36
02.15	CHODBA – WC	4,59
02.16	CHODBA – WC	3,18
02.17	CHODBA	164,88
02.19	CHODBA	26,99
03.14	SKLOUČENÍ	17,72
03.20	SKLOUČENÍ	19,85
04.4	OSOBNÍ VÝVAH L	4,55
05.3	OSOBNÍ VÝVAH L	3,80
06	TERASA	6,71
ADMINISTRATIVNÍ PROSTORY		
20.15	– NEOSAZENO –	
20.16	– NEOSAZENO –	
20.17	KANCELÁŘ	22,75
20.18	KANCELÁŘ	22,80
20.19	KANCELÁŘ	23,50
20.20	KANCELÁŘ	23,51
20.21	KANCELÁŘ	23,50
20.22	KANCELÁŘ	23,83
20.23	KANCELÁŘ	23,81
20.24	KANCELÁŘ	23,26
20.25	KANCELÁŘ	23,41
20.26	– NEOSAZENO –	
20.27	VELN	22,88
20.28	KANCELÁŘ	22,68
20.29	KANCELÁŘ	23,61
20.30	KANCELÁŘ	23,61
20.31	KANCELÁŘ	23,61
20.32	KANCELÁŘ	23,61
20.33	KANCELÁŘ	24,14
20.34	KANCELÁŘ	22,88
20.35	KANCELÁŘ	23,52
21.2	KANCELÁŘ ŘEŠITEL	37,32
21.3	KANCELÁŘ ŘEŠITEL	33,10
22.1	SEKRETARIAT	29,51
22.2	SEKRETARIAT	23,35
23	ZÁKONČNÍ MÍSTNOST ŘEŠITEL	48,11
25.0	– NEOSAZENO –	
25.4	SPISOVNA	2,70
25.7	SPISOVNA	2,70
25.8	SPISOVNA	6,05
25.9	SPISOVNA	6,05
26.1	NECHV	22,18
26.2	NECHV	22,72
26.3	SKLOU – KOLUNNÍ MÍST.	22,95
HYGIENICKÁ ZAŘÍZENÍ		
40.7a	WC ŽENY – UMÝVÁRNA	10,45
40.7b	WC ŽENY – KABINA	1,66
40.7c	WC ŽENY – KABINA	1,56
40.7d	WC ŽENY – KABINA	1,77
40.8a	WC ŽENY – UMÝVÁRNA	2,25
40.8b	WC ŽENY – KABINA	1,85
40.8c	WC MUŽI – UMÝV. + PISCÍNA	10,41
40.8d	WC MUŽI – KABINA	1,66
40.8e	WC MUŽI – KABINA	1,71
44.4	DUŠNÍ SPISOVNA	6,08
48.5	KUCHYNKA	7,11
48.6	KUCHYNKA – CHODBA	6,37
TECHNOLOGICKÁ ZAŘÍZENÍ		
55.3	– NEOSAZENO –	
58.1c	INSTALACE JÁDRO II.	1,17
58.2c	INSTALACE JÁDRO II.	1,64
58.3b	INSTALACE JÁDRO II.	2,06
59.4	KODOVÁNÍ	4,10
62.4	INSTALACE JÁDRO I.	4,29
63	SEKRETARIAT	13,58
CELKOVÁ PLOCHA		1080,18

LEGENDA:

typ prostoru dle interiérového řešení:

- typ 1
- typ 2
- typ 3
- typ 4
- typ 5
- typ 6

- rastrový hliníkový podhled 0,6x0,6m typ Enigma fy Atena /barva bílá matná, prostory s AKU - mikroperforace/
- lamelový hliníkový podhled typ Baffle lamela Base 40 fy Atena /barva bílá matná, prostory s AKU - mikroperforace/
- lamely hliníkové typ STV fy Atena /na svislých plochách/
- lamela bílá matná/
- světlopropustný prutý podhled /Translucit/ Opál bílý matný fy Optimus Ceiling
- osvětlovací tělesa, VZT výstupy atd.
- tenkostěnná stěrka imitace betonu /odstín dle typu místnosti/

POZNÁMKA:

- projekt interiéru je nedílnou součástí stavebně-architektonické části PD!
- jmenované výrobky jsou uvedeny jako referenční!
- koncové prvky ZTI, VZT, el. atd. - jsou popsány a vykázány vždy v příslušné části PD!

SPECIFIKACE:

IS 001



- rastrový podhled Enigma



- lamelový podhled Baffle

IS 003



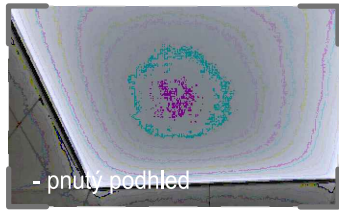
- lamelový STV



- prutový podhled

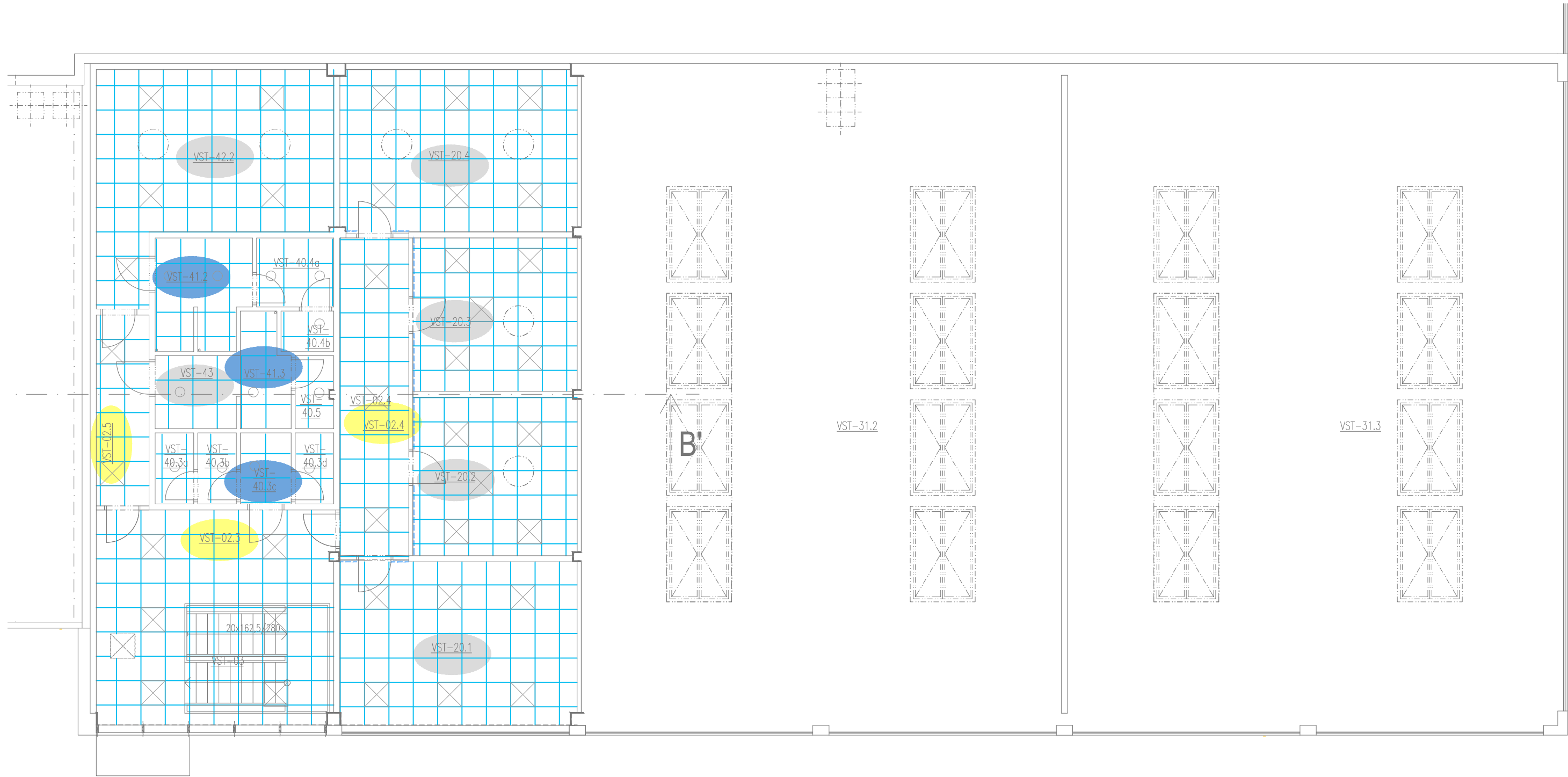


Akce:	REKONSTRUKCE VOZOVNY SLOVANY – INTERIÉR		
Příloha:	PAB PŮDORYS 3.NP – PODHLEDY		
Vypracoval:	Ing.Jaroslav Čípera	Měřítko: 1:100	Číslo přílohy: 203



- projekt interiéru je nedílnou součástí stavebně-architektonické části PD!
- jmenované výrobky jsou uvedeny jako referenční!
- koncové prvky ZTV, VZT, el. atd. - jsou popsány a vykázány vždy v příslušné části PD!

Akce:	REKONSTRUKCE VOZOVNY SLOVANY – INTERIÉR		
Příloha:	VST PŮDORYS 1.NP – PODHLEDY		
Vypracoval:	Ing.Jaroslav Čipera	Měřítko: 1:100	Číslo přílohy: 204



VST PŮDORYS 2.NP

SPECIFIKACE:



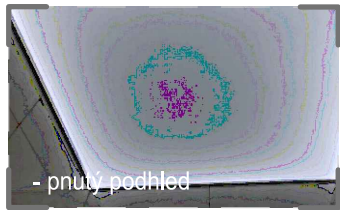
- rastrový podhled Enigma



- lamelový podhled Baffle



- lamely STV



- pnutý podhled



Akce:	REKONSTRUKCE VOZOVNY SLOVANY – INTERIÉR		
Příloha:	VST PŮDORYS 2.NP – PODHLEDY		
Vypracoval:	Ing.Jaroslav Čipera	Měřítko: 1:100	Číslo přílohy: 205

Velké prostory a komunikace			
02.3	CHODBA	3,00	20
02.4	CHODBA	3,00	13
02.5	CHODBA	3,00	6
03	SCHODIŠTĚ 1.NP/2.NP	x	10
Administrativní prostory			
20.1	KANCELÁŘ	3,00	22
20.2	KANCELÁŘ	3,00	15
20.3	KANCELÁŘ	3,00	15
20.4	KANCELÁŘ	3,00	24
Společné zázemí			
40.3a	WC (MUŽ)	2,50	1
40.3b	WC – PISOŘY (MUŽ)	2,50	1
40.3c	WC – PŘEDSÍŤ	2,50	2
40.3d	WC (ŽENY)	2,50	1
40.4a	WC – PISOŘY (MUŽ)	2,50	3
40.4b	WC (MUŽ)	2,50	1
40.5	WC (ŽENY)	2,50	1
41.2	UMÝVARNA (MUŽ)	2,50	5
41.3	UMÝVARNA (ŽENY)	2,50	3
42.2	ŠATNA (MUŽ)	2,50	26
43	ŠATNA (ŽENY)	2,50	3
CELKOVÁ PLOCHA			180

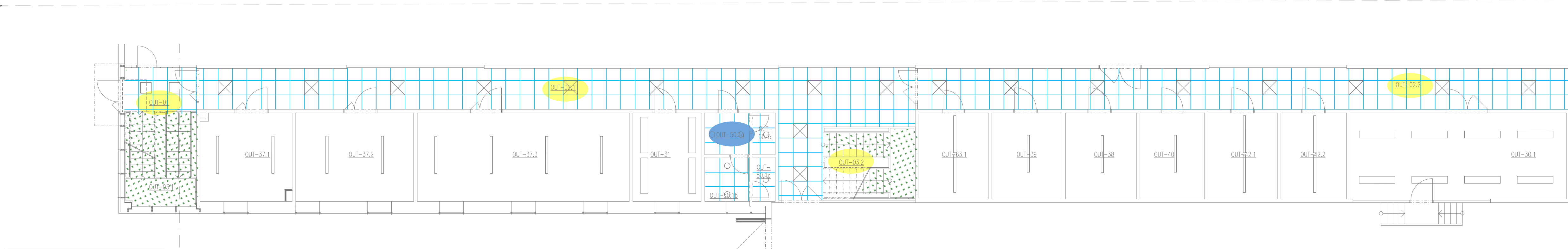
typ prostoru dle interiérového řešení:

- typ 1
- typ 2
- typ 3
- typ 4
- typ 5
- typ 6

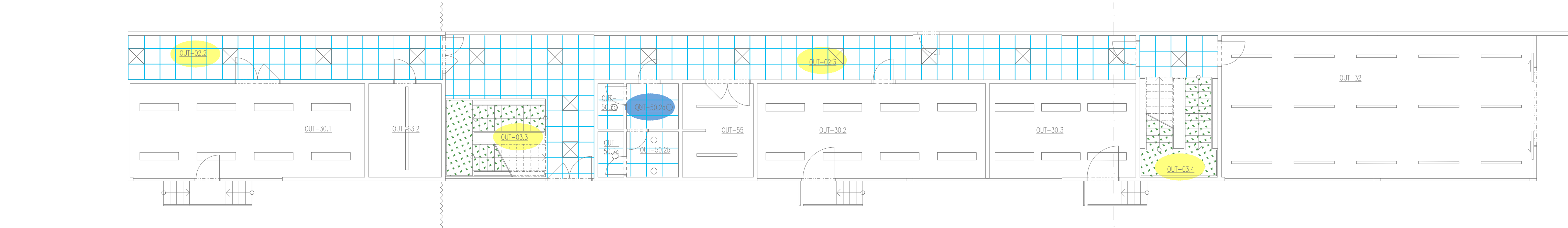
- rastrový hliníkový podhled 0,6x0,6m typ Enigma fy Atena /barva bílá matná, prostory s AKU - mikroperforace/
- lamelový hliníkový podhled typ Baffle lamela Base 40 fy Atena /barva bílá matná, prostory s AKU - mikroperforace/
- lamely hliníkové typ STV fy Atena /na svislých plochách/ /barva bílá matná/
- světlopropustný pnutý podhled /Translucit/ Opál bílý matný fy Optimus Ceiling
- osvětlovací tělesa, VZT výstupy atd.

POZNÁMKA:

- projekt interiéru je nedílnou součástí stavebně-architektonické části PD!
- jmenované výrobky jsou uvedeny jako referenční!
- koncové prvky ZTI, VZT, el. atd - jsou popsány a vykázány vždy v příslušné části PD!



OUT PŮDORYS 1.NP část 1



OUT PŮDORYS 1.NP část 2

SPECIFIKACE:



-rastrový podhled Enigma



-lamelový podhled Baffle



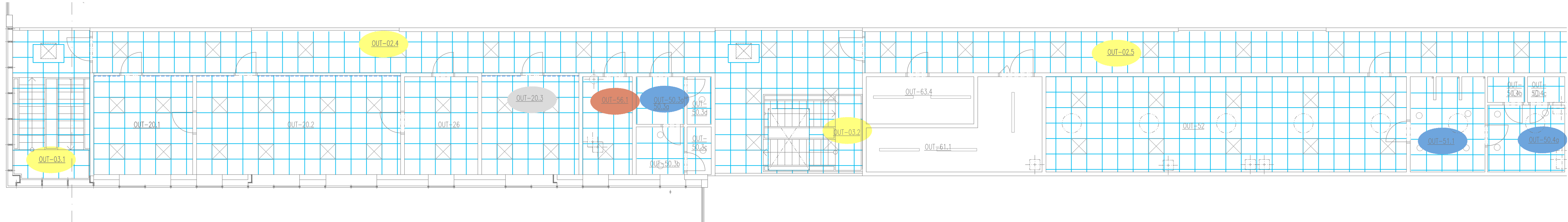
-lamelový STV



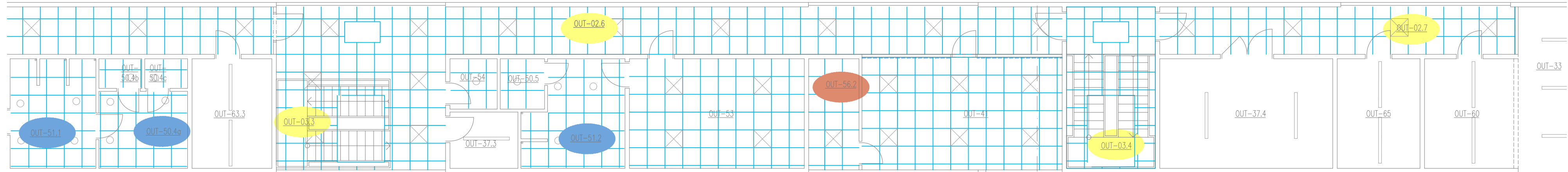
-pruty podhled



Akce:	REKONSTRUKCE VOZOVNY SLOVANY – INTERIÉR		
Příloha:	OUT PŮDORYS 1.NP – PODHLEDY		
Vypracoval:	Ing.Jaroslav Čípera	Měřítko: 1:100	Číslo přílohy: 206



OUT PŮDORYS 2.NP část 1



OUT PŮDORYS 2.NP část 2

TABULKA MÍSTNOSTÍ

ČÍSLO	NÁZEV	OV	OV	OV	OV
		[m]	[m]	[m]	[m]
Vstupní prostory a komunikace					
02.4	CHODBA	3,00	58,18		
02.5	CHODBA	3,00	48,41		
02.6	CHODBA	3,00	53,84		
02.7	CHODBA	3,00	19,52		
03.1	SCHODIŠTE 1.PP/2.NP	x	17,35		
03.2	SCHODIŠTE 1.PP/2.NP	x	11,55		
03.3	SCHODIŠTE 1.PP/2.NP	x	11,55		
03.4	SCHODIŠTE 1.PP/2.NP	x	16,35		
Administrativní prostory					
20.1	KANCELÁŘ BIAS	3,00	14,78		
20.2	KANCELÁŘ BIAS	3,00	30,51		
20.3	KANCELÁŘ PNP	3,00	14,53		
25	NEORAZENO	x	x		
26	SPISOVNA	3,00	10,83		
Pracovní prostory					
37.3	SKLAD	3,00	4,37		
37.4	SKLAD	3,00	21,05		
41	DEKNA MÍSTNOST	3,00	25,73		
Sociální zázemí					
50.3a	WC - PRÁČÍ	2,50	3,47		
50.3b	WC - PRÁČÍ (MÚ)	2,50	3,47		
50.3c	WC (MÚ)	2,50	1,74		
50.3d	WC (ZEM)	2,50	1,74		
50.4a	WC - PRÁČÍ (MÚ)	2,50	7,80		
50.4b	WC (MÚ)	2,50	1,45		
50.4c	WC (MÚ)	2,50	1,45		
50.5	WC (ZEM)	2,50	2,55		
51.1	UMÝVÁRNA (MÚ)	2,50	10,73		
51.2	UMÝVÁRNA (ZEM)	2,50	11,40		
52	SÁLNA (MÚ)	2,50	51,80		
53	SÁLNA (ZEM)	2,50	21,87		
54	SKLAD	2,50	2,72		
56.1	KUCHYŇKA	2,50	7,32		
56.2	KUCHYŇKA	2,50	6,38		
Technologické zařízení					
60	KOMPRESOROVNA	3,00	11,17		
61.1	STROJOVNA VET (DAMPÉROVNA)	3,00	18,68		
62	NEORAZENO	x	x		
63.3	PODROZŇNÍ ROZVODIČ	3,00	9,99		
63.4	PODROZŇNÍ ROZVODIČ	3,00	7,87		
65	PROJEKOVNA ZITK	3,00	10,36		

typ prostoru dle interiérového řešení:

typ 1

typ 2

typ 3

typ 4

typ 5

typ 6

- rastrový hliníkový podhled 0,6x0,6m typ Enigma fy Atena /barva bílá matná, prostory s AKU - mikroperforace/
- lamelový hliníkový podhled typ Baffle lamela Base 40 fy Atena /barva bílá matná, prostory s AKU - mikroperforace/
- lamely hliníkové typ STV fy Atena /na svislých plochách/ /barva bílá matná/
- světlopropustný prutý podhled /Translucit/ Opál bílý matný fy Optimum Ceiling
- osvětlovací tělesa, VZT výstupy atd.

POZNÁMKA:

- projekt interiéru je nedílnou součástí stavebně-architektonické části PD!
- jmenované výrobky jsou uvedeny jako referenční!
- koncové prvky ZTI, VZT, el. atd. - jsou popsány a vykázány vždy v příslušné části PD!

SPECIFIKACE:



- rastrový podhled Enigma



- lamelový podhled Baffle



- lamelový STV



- prutý podhled



Akce: REKONSTRUKCE VOZOVNY SLOVANY – INTERIÉR

Příloha: OUT PŮDORYS 2.NP – PODHLEDY

Vypracoval: Ing. Jaroslav Čipera

Měřítko: 1:100

Číslo přílohy: 207