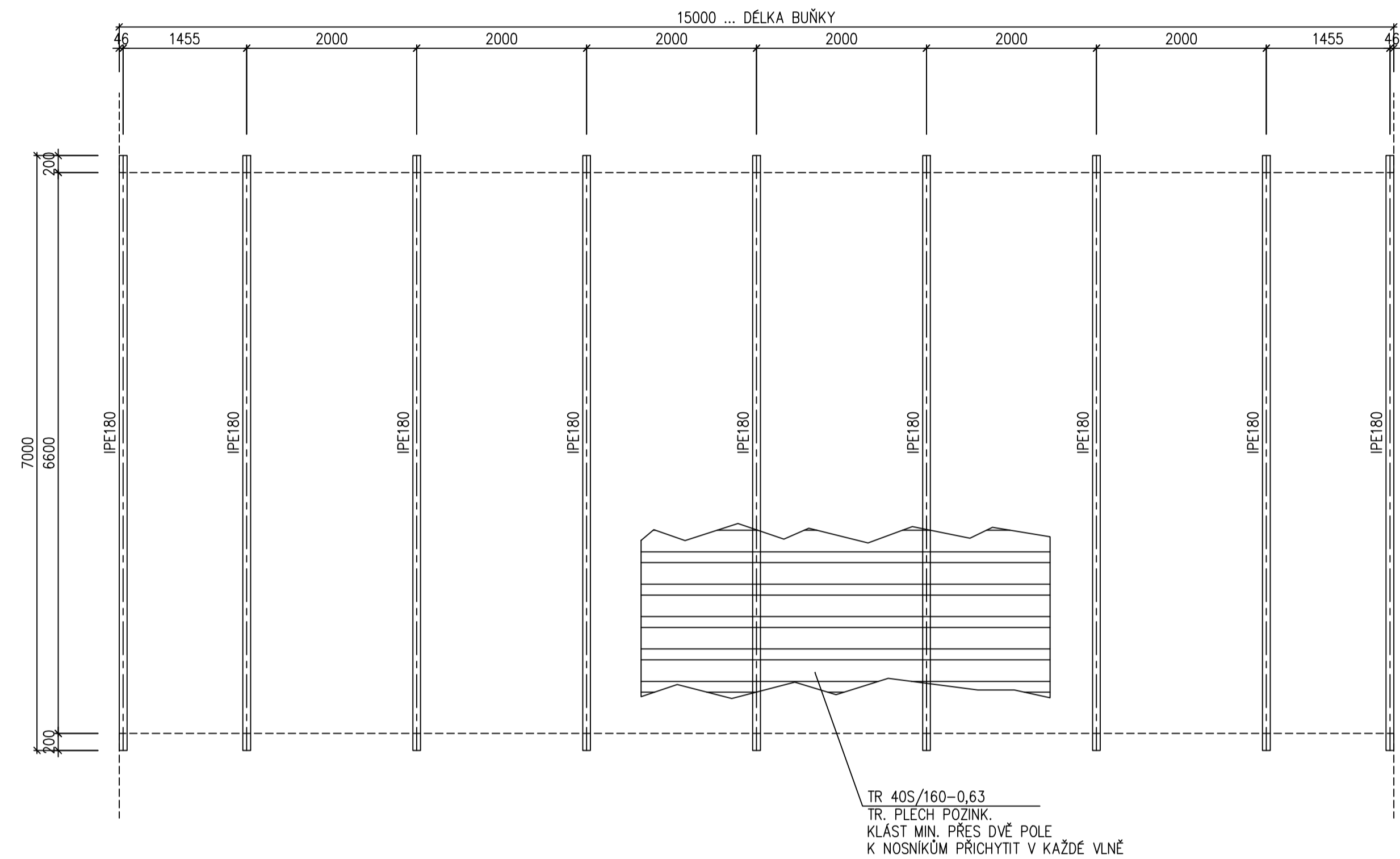
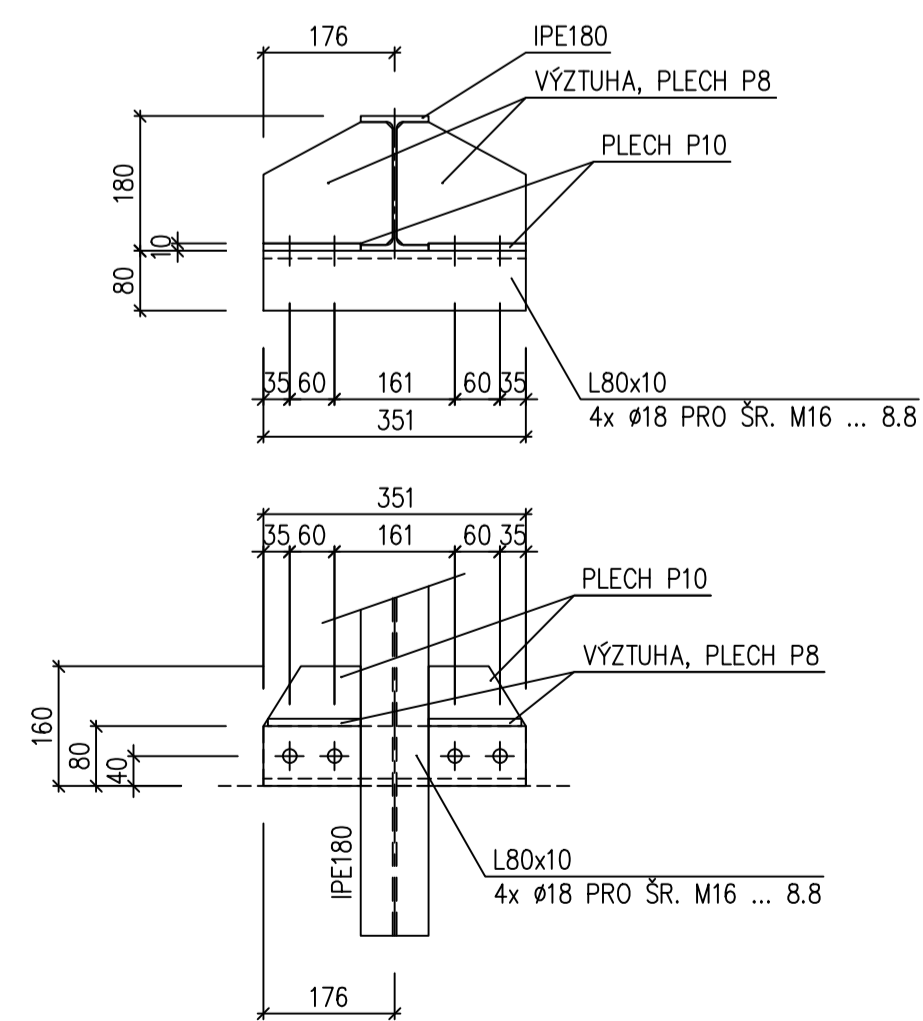


PŮDORY ZASTŘEŠENÍ
M 1:50



NÁVRH ŘEŠENÍ PŘÍPOJE IPE180 K BUŇCE
M 1:10

ŘEŠENÍ PŘÍPOJE UPŘESNÍ INVESTOR DLE MOŽNOSTI BUŇEK



POL.	KS	PROFIL	SÍRKA	DÉLKA	HMOTNOST V KG		MATERIÁL	POZNÁMKA
			mm	mm	kg/m (m ²)	CELKEM		
	1	A1						
	9	IPE 180		7000	18,80	1184,40	S 235	
	18	L 80x80x10	350		11,86	74,72	S 235	
	1							Pozink.
		Hmotnost				1259,12	kg	
		Přidavek +10%				125,91	kg	
		Hmotnost celkem				1385,03	kg	

JAKOST OCELI S235

TŘÍDA PROVEDENÍ DLE ČSN EN 1090-2-2009, EXC2

POVRCHOVÁ ÚPRAVA: URČÍ INVESTOR

Změna:	Název změny:	Datum:	Provedl:	Podpis:
OBJEDNATEL: Plzeňské městské dopravní podniky PMDP		Plzeňské městské dopravní podniky, a.s. Denisovo nábreží 920/12 301 00 Plzeň - Východní Předměstí		
společnost "MP + MMD - Vozovna Slovany", společník 1: METROPROJEKT Praha a.s. nám. I. P. Pavlova 2/1786 120 00 Praha 2 tel.: +420 296 154 105 www.metroprojekt.cz		společník 2: Mott MacDonald CZ, spol. s r.o. Národní 984/15 110 00 Praha 1 tel.: +420 221 412 800 www.mottmac.com		Souprava číslo:
HIP: Ing. Jan Kočí tel.: 296 154 401 Stupeň: DUR + DSP	Podpis: <i>Jan Kočí</i>	Název a účel díla: REKONSTRUKCE VOZOVNY SLOVANY Plzeň, Slovanská alej 35		
Zpracovatelský útvár: tel.: +420 296 154 232	S 51	Název části díla: Provizorní přemístění střediska Dražní cesty		D.1
Vedoucí útváru: Ing. Jiří Mára	Podpis: <i>Jiří Mára</i>	Odpovědný projektant: Ing. Jan Kočí Vypracoval: Nikola Vrátný		
Podpis: <i>Jan Kočí</i>	Název přílohy: SO 01 Provizorní buňkoviště DC Zastřešení buňkoviště			Změna: -
Start znak: V20/2041 Počet formátů: 8 x A4	Datum: 01/2020 Měřítko: 1:200	iČD: 19 7246 008 02 01 00		
				010