

OBJEKT DC VS

Kanceláře, šatny - kontejnerová sestava (1x3x6)

provizorní buňkoviště Vozovna Slovany - objekt č.1

KANCELÁŘE, ŠATNY - KONTEJNEROVÁ SESTAVA

Jedná se o dvoupodlažní sestavu kontejnerů.

Sestava obsahuje kontejnery:

Kontejner kancelářský - HV	(2438x6058mm)	2x
Kontejner kancelářský - VS	(2438x6058mm)	3x
Kontejner sanitární - muži	(2438x6058mm)	1x
Kontejner sanitární - ženy	(2438x6058mm)	1x
Kontejner kancelářský - ředitelské	(2438x6058mm)	6x
Kontejner kuchyňka	(2438x6058mm)	1x
kontejner Archiv	(2438x6058mm)	1x
kontejner zasedací místnost	(2438x6058mm)	2x
Kontejner rozvodna slabo	(2438x6058mm)	1x
Ochoz	(1500x2438mm)	12x
schodiště - dvouramenný		2x

Konstrukce

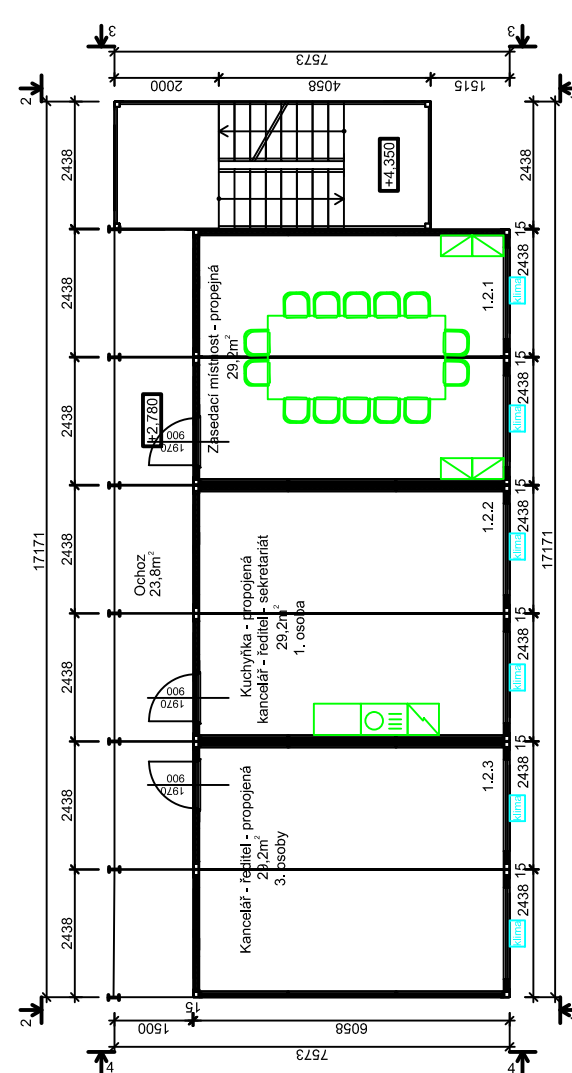
Objekt je sestaven z typových prvků.

Založení

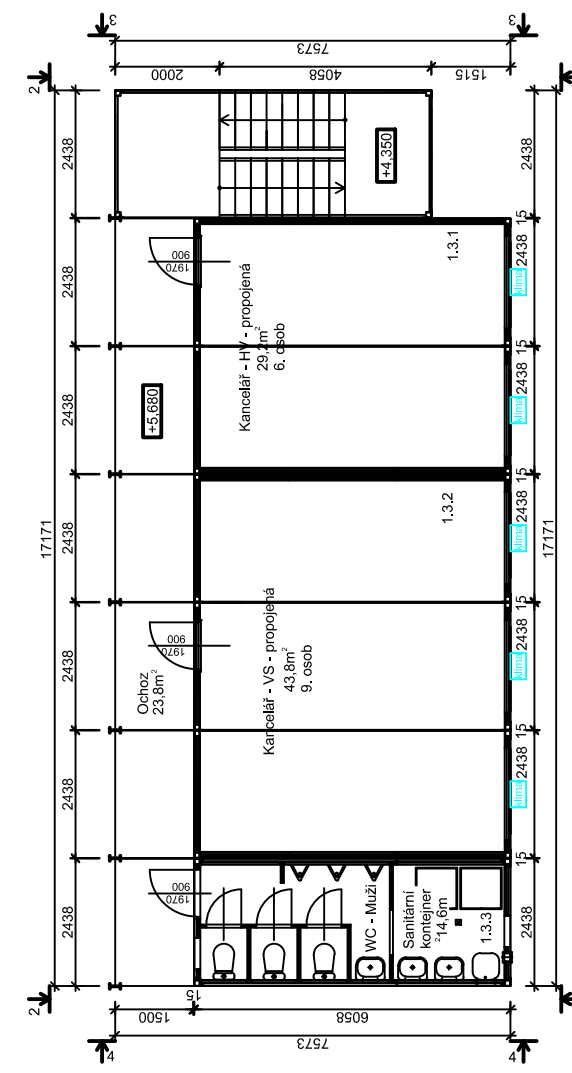
Kontejnerová sestava je založena na vyrovnaných panelových deskách. Tyto desky roznesou zatížení mobilních kontejnerů.

Napojení na IS

Objekt je napojen na staveništní rozvod elektrické energie, vody, splaškové vody budou odvedeny do jímky umístěné u provizorních buněk. Bude dle potřeby pravidelně vyvážena.

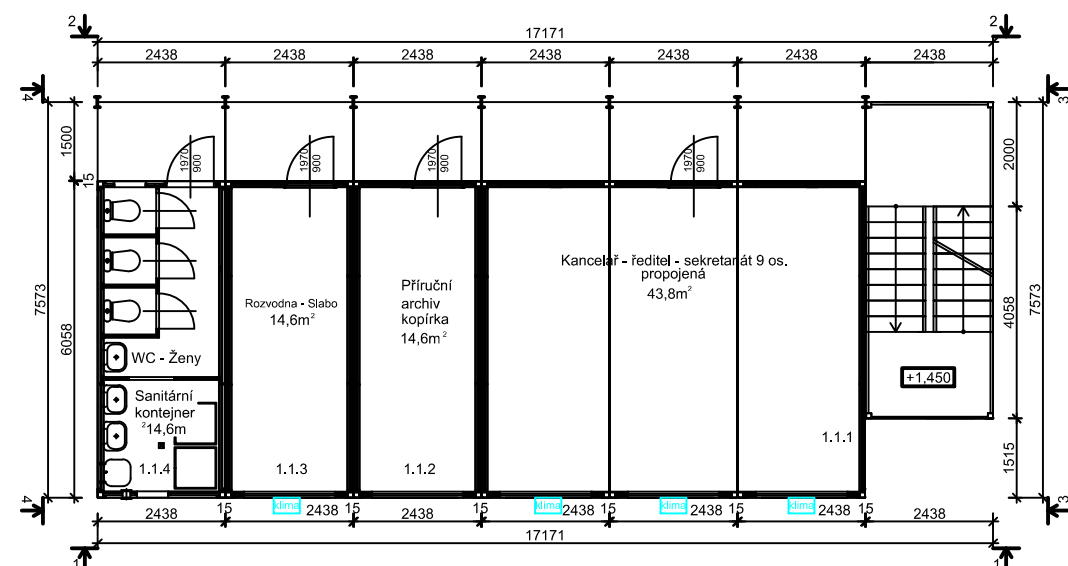


PŮDORYS 2.NP

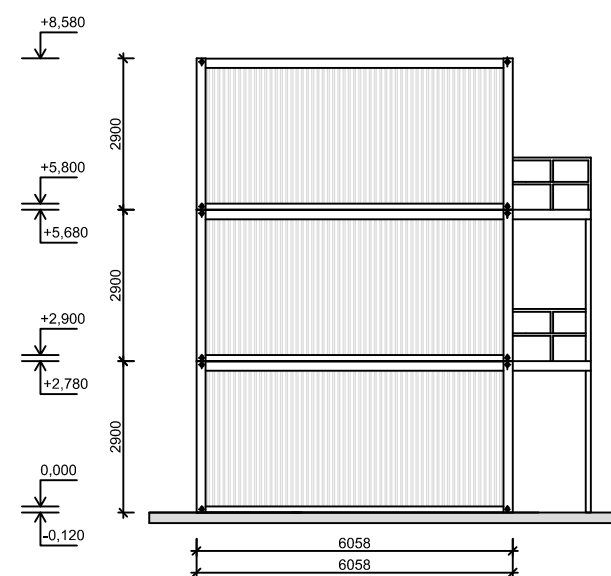


PŮDORYS 3.NP

PŮDORYS 1.NP



POHLED 4-4



POHLED 3-3

