





OBJEDNATEL:	Plzeňské městské dopravní podniky 	Plzeňské městské dopravní podniky, a.s. Denisovo nábřeží 920/12 301 00 Plzeň - Východní Předměstí
-------------	--	--

společnost "MP + MMD - Vozovna Slovany", společník 1:	společník 2:	Souprava číslo:
 METROPROJEKT Praha a.s. nám. I. P. Pavlova 2/1786 120 00 Praha 2 tel.: +420 296 154 105 www.metroprojekt.cz	 Mott MacDonald CZ, spol. s r.o. Národní 984/15 110 00 Praha 1 tel.: +420 221 412 800 www.mottmac.com	

HIP:	Podpis:	Název a účel díla:
Ing. Jan Kočí		REKONSTRUKCE VOZOVNY SLOVANY Plzeň, Slovanská alej 35
tel.: 296 154 401		
Stupeň: DPS		

Zpracovatelský útvar:	Název části díla:	
 Mezilesní 1051/16, 142 00 Praha 4 Tel: 602 196 019, info@apsprojekt.cz www.apsprojekt.cz	E. Stavební část - stavební soubory SOD I Objekty vrchní stavby (VST) <i>E.1 Objekty pozemních staveb</i> SO VST 01 Budovy drážní cesty	E. E.1

Odpovědný projektant:	Podpis:	Název přílohy:	Změna:
Ing. Petr Dražan		SO VST 01/1 Stavebně-architektonické řešení Tabulka dveří a vrat	-
Vypracoval:	Podpis:		Číslo příl.:
Ing. Veronika Klimešová			021
Skart. znak: V20/2039	Datum: 11/2019	IČD:	
Počet formátů: -	Měřítko: -	19	7246
		006	05
		03	01

TABULKA DVEŘÍ A VRAT

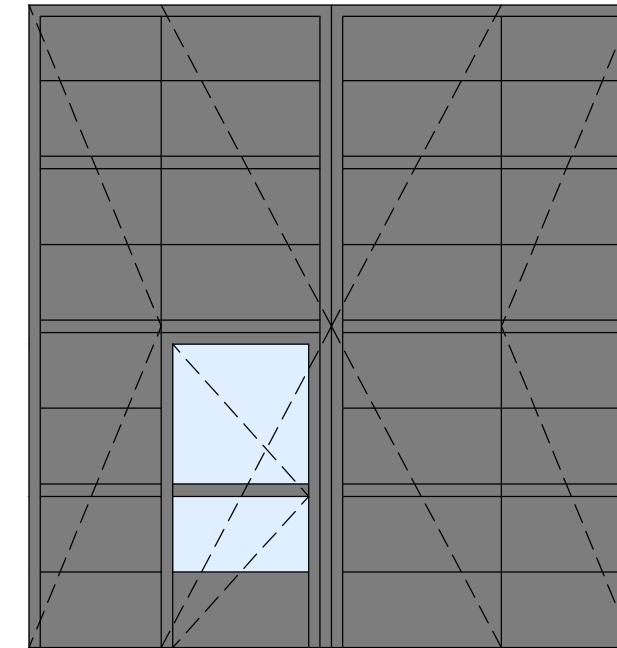
REKONSTRUKCE VOZOVNY SLOVANY – OBJEKT VST

List č.1

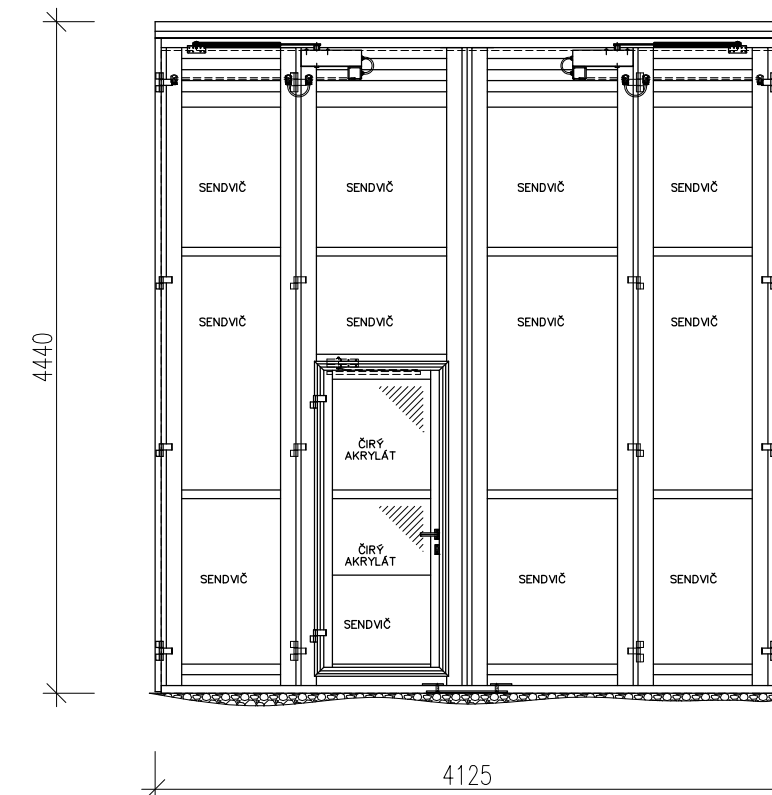
OZNAČENÍ	PATRO	1.PP	1.NP	2.NP	SUMA
DF 101-116	POČET	-	16	-	16
AUTOMATICKÁ PRŮMYSLOVÁ VRATA					
TYP	dvoukřídla motorická skládací vrata se vstupními dveřmi				
ROZMĚR	4000 x 4250 mm; dveře LEVÉ 800 x 2100 mm (světlý rozměr)				
MATERIÁL	rám ocelový pozinkovaný, křídla hliníková, sendvičová konstrukce, U=3,2 W/m2.K				
PROSKLENÍ	průhledná výplň dveří čirý akrylát				
POVRCH.ÚPRAVA	eloxovaný hliník; pozink				
BAREVNÝ ODSTÍN	tmavě šedá RAL 7043				
POŽÁRNÍ ODOLNOST	čirý akrylát, průhledné vstupní dveře ze 2/3				
HLUKOVÝ ÚTLUM	-				
VÝROBCE	-				
POZNÁMKA	ref. Trido				
	rozměry nutno ověřit na stavbě; nutno zpracovat výrobní PD				
	vrata budou zapuštěná do fasády kotvená do pomocné ocel. kce; svislé dělení křídel je asymetrické				
KOVÁNÍ	POPIS (TECHNICKÁ DATA, POVRCH. ÚPRAVA, BAREVNÝ ODSTÍN, VÝROBCE)				
TYP	štíťové, stříbrný kov broušený				
ŠTÍT	klíka-klíka				
ZÁVĚSY (PANTY)	bezpečnostní				
ZÁMEK	otvor pro cylindrickou vložku				
NADSTANDARDNÍ VYBAVENÍ	-				
	-				
POZNÁMKA	2x el. magnetický vratový kontakt+ 1x závrtný dvevní el. magn. kontakt (EZS)				
ZÁRUBEŇ					
TYP	ocelová z uzavřeného profilu – součást dodávky vrat				
MATERIÁL	ocel				
POVRCH.ÚPRAVA,BAR.Odstín	eloxovaný hliník				
VÝROBCE	ref. Trido				
TLOUŠŤKA OSTĚNÍ	panel tl. 150 mm				
STAVEBNÍ OTVOR	4125x4440 mm (velikost otvoru v panelech)				
PRÁH					
MATERIÁL	bez prahu				
POVRCH.ÚPRAVA,BAR.Odstín	-				

SCHEMA

Schématický pohled

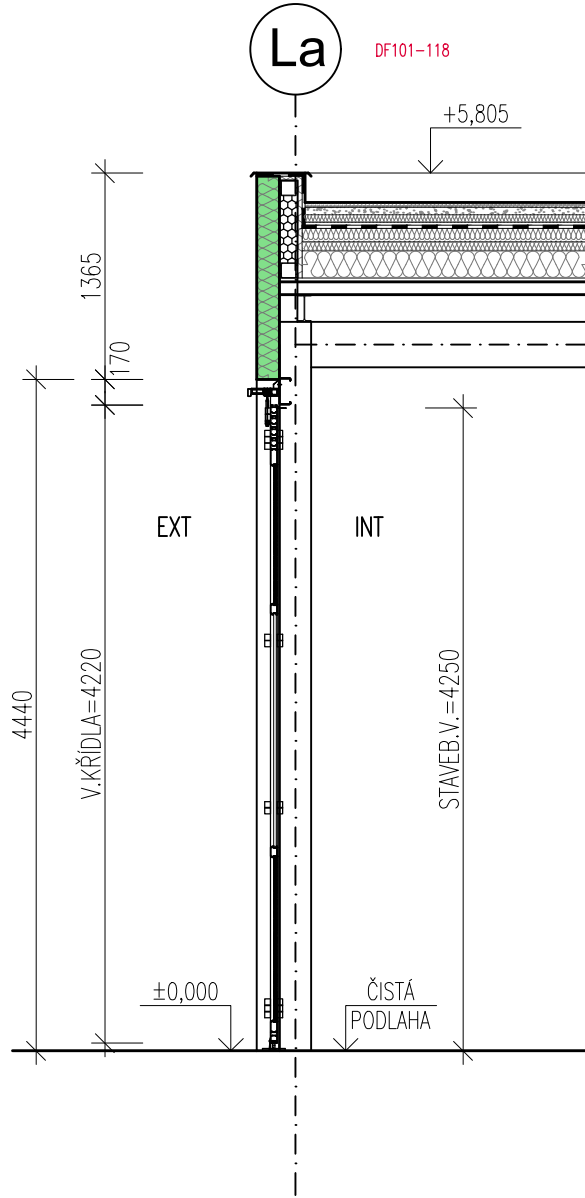


Schématický pohled fy Trido

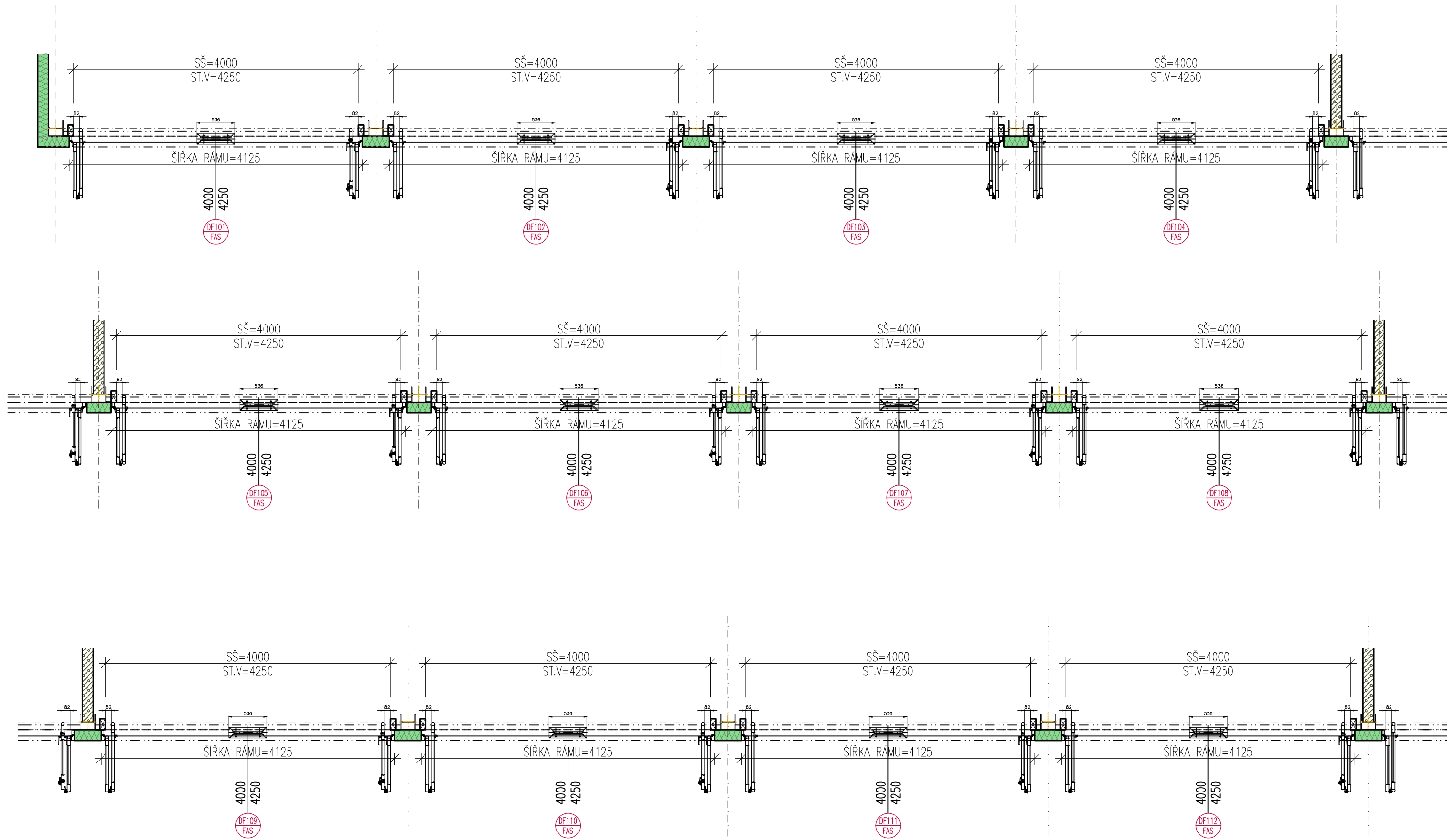


Řez

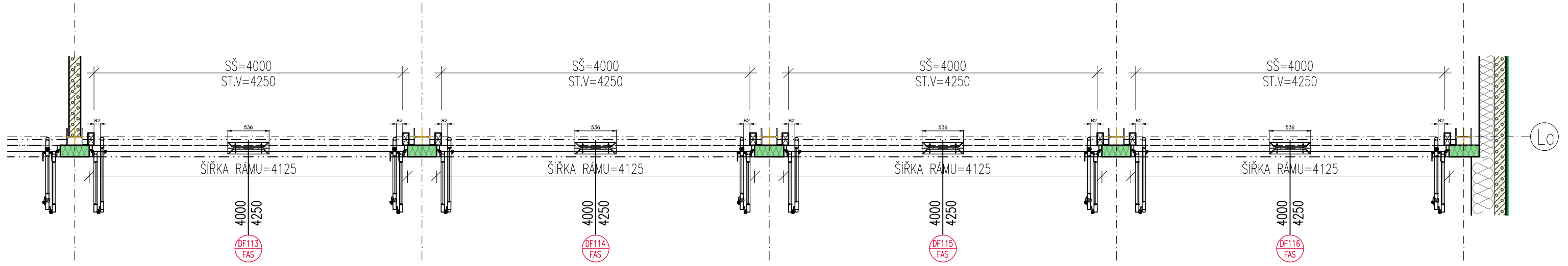
mezi osami 3a-15a - jih



Půdorys



Půdorys



TABULKA DVEŘÍ A VRAT

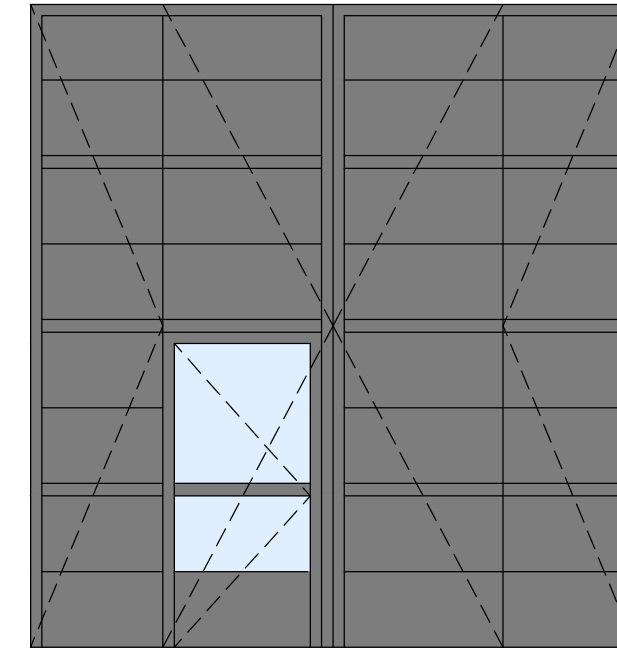
REKONSTRUKCE VOZOVNY SLOVANY – OBJEKT VST

List č.5

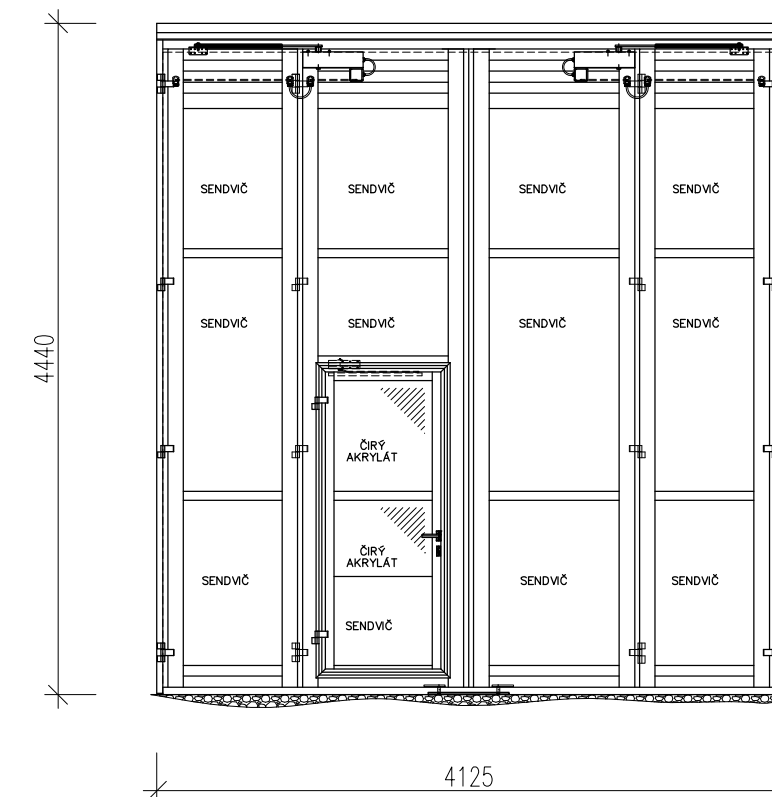
OZNAČENÍ	PATRO	1.PP	1.NP	2.NP	SUMA
DF 117, 118	POČET	-	2	-	2
AUTOMATICKÁ PRŮMYSLOVÁ VRATA					
TYP	dvoukřídla skládací vrata se vstupními dveřmi				
ROZMĚR	4000 x 4250 mm; dveře LEVÉ 800 x 2100 mm (světlý rozměr)				
MATERIÁL	rám ocelový pozinkovaný, křídla hliníková, sendvičová konstrukce, U=3,2 W/m ² .K				
	průhledná výplň dveří čirý akrylát				
POVRCH.ÚPRAVA	eloxovaný hliník; pozink				
BAREVNÝ ODSŤÍN	tmavě šedá RAL 7043				
PROSKLENÍ	čirý akrylát, průhledné vstupní dveře ze 2/3				
POŽÁRNÍ ODOLNOST	-				
HLUKOVÝ ÚTLUM	-				
VÝROBCE	ref. Trido				
POZNÁMKA	rozměry nutno ověřit na stavbě; nutno zpracovat výrobní PD vrata budou zapuštěná do fasády kotvená do pomocné ocel. kce; svislé dělení křidel je asymetrické				
KOVÁNÍ	POPIS (TECHNICKÁ DATA, POVRCH. ÚPRAVA, BAREVNÝ ODSŤÍN, VÝROBCE)				
TYP	štitové, stříbrný kov broušený				
ŠTÍT	klíka-klíka				
ZÁVĚSY (PANTY)	bezpečnostní				
ZÁMEK	otvor pro cylindrickou vložku				
NADSTANDARDNÍ VYBAVENÍ	-				
	-				
POZNÁMKA	2x el. magnetický vratový kontakt+ 1x závrtný dveřní el. magn. kontakt (EZS)				
ZÁRUBEŇ					
TYP	ocelová z uzavřeného profilu – součást dodávky vrat				
MATERIÁL	ocel				
POVRCH.ÚPRAVA,BAR.ODSŤÍN	eloxovaný hliník				
VÝROBCE	ref. Trido				
TLOUŠŤKA OSTĚNÍ	panel tl. 240 mm				
STAVEBNÍ OTVOR	4125x4440 mm (velikost otvoru v panelech)				
PRÁH					
MATERIÁL	bez prahu				
POVRCH.ÚPRAVA,BAR.ODSŤÍN	-				

SCHEMA

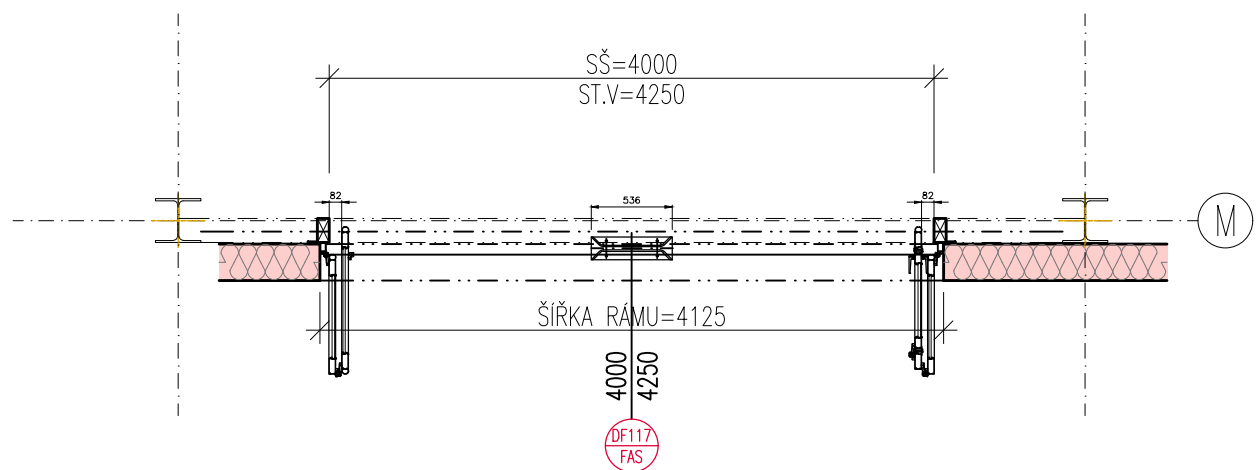
Schématický pohled



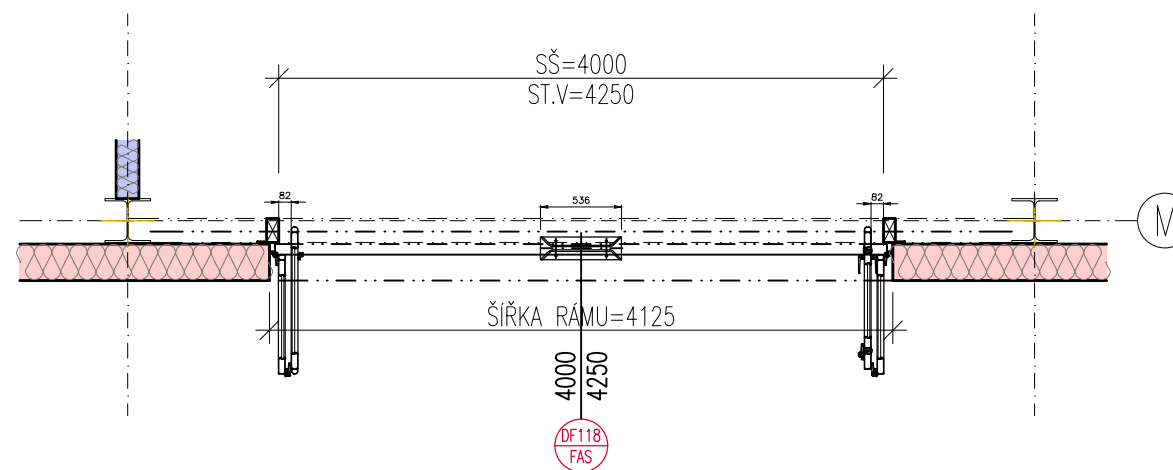
Schématický pohled fy Trido



Půdorys

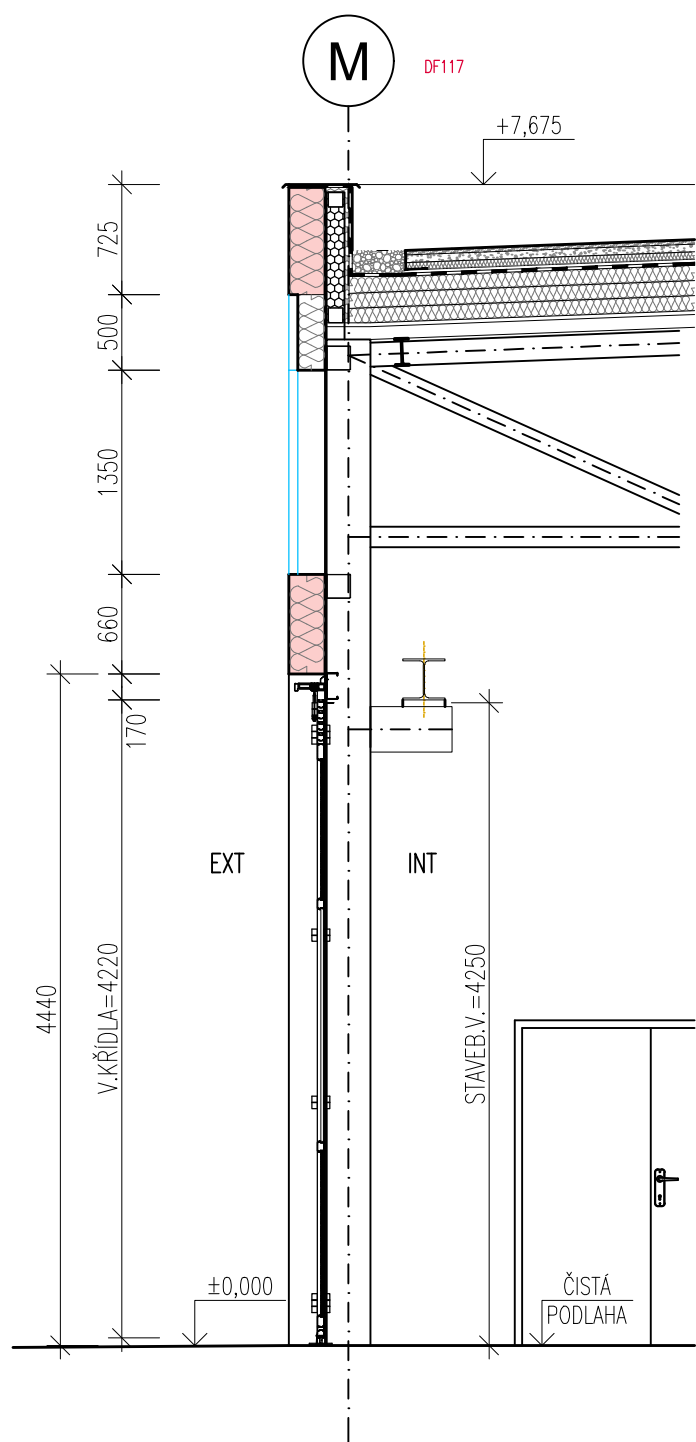


Půdorys



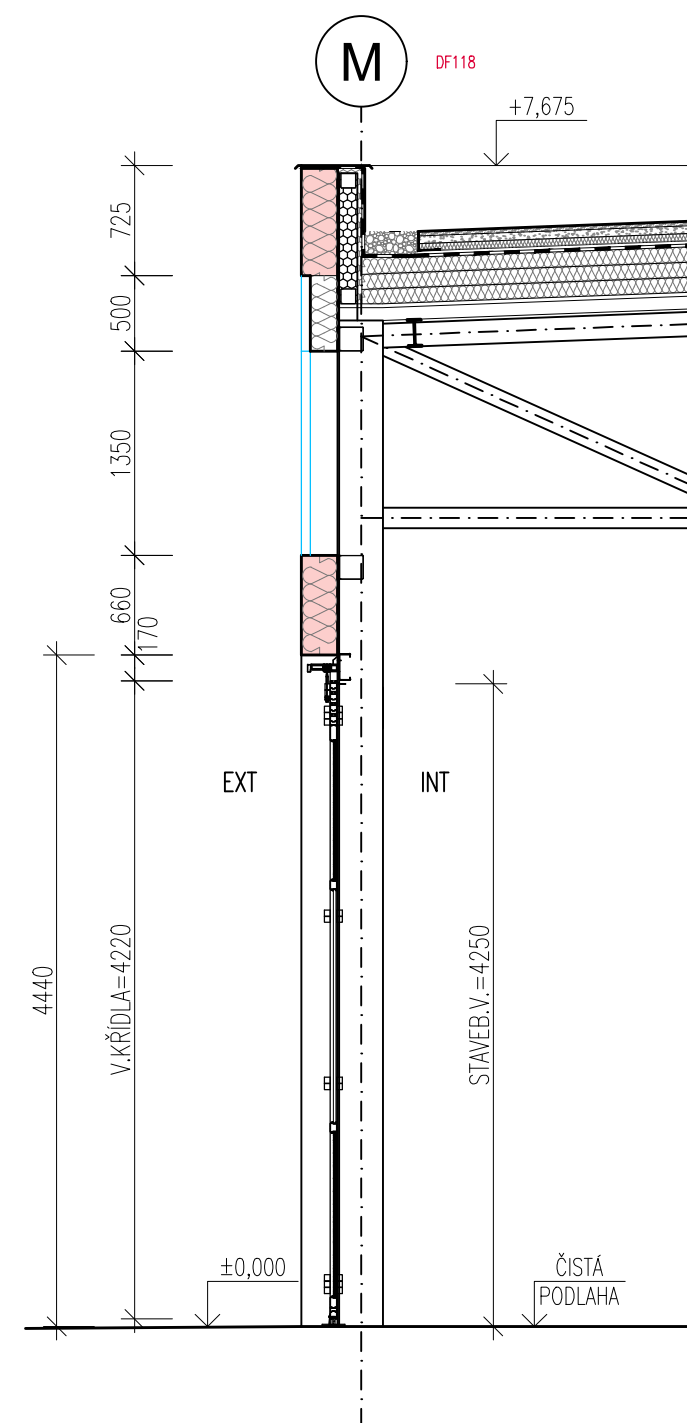
mezi osami 17-18 - jih

Řez



mezi osami 19-20 - jih

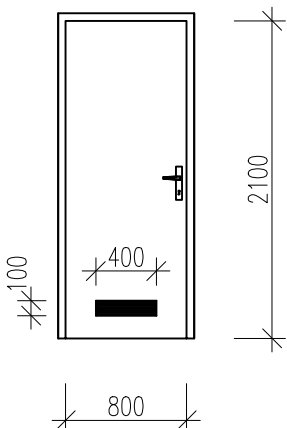
Řez



TABULKA DVEŘÍ A VRAT

REKONSTRUKCE VOZOVNY SLOVANY – OBJEKT VST

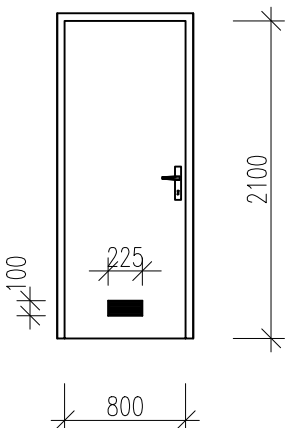
List č.7

OZNAČENÍ K2	PATRO	1.PP	1.NP	2.NP	SUMA	z/do m.č.:
	P	-	-	-	-	D101-40.1b/01
	L	-	1	2	3	D201-40.3c/02.3 D203-43/02.5
JEDNOKŘÍDLÉ DVEŘE						
TYP	jednokřídle dveře					
ROZMĚR	800 x 2100 mm (světlý rozměr)					
MATERIÁL	dřevěný rám, výplň dřevo					
POVRCH.ÚPRAVA	laminát					
BAREVNÝ ODSTÍN	dle projektu interiéru					
PROSKLENÍ	plně hladké bez prosklení					
POŽÁRNÍ ODOLNOST	-					
HLUKOVÝ ÚTLUM	-					
VÝROBCE	-					
POZNÁMKA	rozměry nutno ověřit na stavbě větrací mřížka 400x100 mm					
<p>SCHEMA</p> 						
KOVÁNÍ	POPIS (TECHNICKÁ DATA, POVRCH. ÚPRAVA, BAREVNÝ ODSTÍN, VÝROBCE)					
TYP	štitové					
ŠTÍT	klíka-klíka					
ZÁVĚSY (PANTY)	viditelné					
ZÁMEK	otvor pro cylindrickou vložku					
NADSTANDARDNÍ VYBAVENÍ	-					
POZNÁMKA	stříbrný kov broušený					
ZÁRUBEŇ						
TYP	ocelová lisovaná, do zdiva					
MATERIÁL	ocel					
POVRCH.ÚPRAVA,BAR.ODSTÍN	práškový nástřik, RAL dle projektu interiéru					
VÝROBCE						
TLOUŠŤKA OSTĚNÍ	150 mm					
STAVEBNÍ OTVOR	900 x 2150 mm					
PRÁH						
MATERIÁL	bez prahu					
POVRCH.ÚPRAVA,BAR.ODSTÍN	-					

TABULKA DVEŘÍ A VRAT

REKONSTRUKCE VOZOVNY SLOVANY – OBJEKT VST

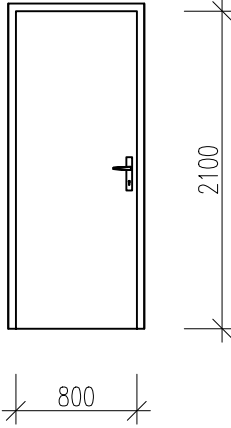
List č.8

OZNAČENÍ K3	PATRO	1.PP	1.NP	2.NP	SUMA	z/do m.č.:
	P	-	-	-	-	D102-02.2/44
	L	-	1	-	1	
JEDNOKŘÍDLÉ DVEŘE						
TYP	jednokřídle dveře					
ROZMĚR	800 x 2100 mm (světlý rozměr)					
MATERIÁL	dřevěný rám, výplň dřevo					
POVRCH.ÚPRAVA	laminát					
BAREVNÝ ODSTÍN	dle projektu interiéru					
PROSKLENÍ	plně hladké bez prosklení					
POŽÁRNÍ ODOLNOST	-					
HLUKOVÝ ÚTLUM	-					
VÝROBCE	-					
POZNÁMKA	rozměry nutno ověřit na stavbě větrací mřížka 225x100 mm					
<p>SCHEMA</p> 						
KOVÁNÍ	POPIS (TECHNICKÁ DATA, POVRCH. ÚPRAVA, BAREVNÝ ODSTÍN, VÝROBCE)					
TYP	štíťové					
ŠTÍT	klíka-klíka					
ZÁVĚSY (PANTY)	viditelné					
ZÁMEK	otvor pro cylindrickou vložku					
NADSTANDARDNÍ VYBAVENÍ	-					
POZNÁMKA	stříbrný kov broušený					
ZÁRUBEŇ						
TYP	ocelová lisovaná, do zdiva					
MATERIÁL	ocel					
POVRCH.ÚPRAVA,BAR.ODSTÍN	práškový nástřik, RAL dle projektu interiéru					
VÝROBCE						
TLOUŠŤKA OSTĚNÍ	150 mm					
STAVEBNÍ OTVOR	900 x 2150 mm					
PRÁH						
MATERIÁL	bez prahu					
POVRCH.ÚPRAVA,BAR.ODSTÍN	-					

TABULKA DVEŘÍ A VRAT

REKONSTRUKCE VOZOVNY SLOVANY – OBJEKT VST

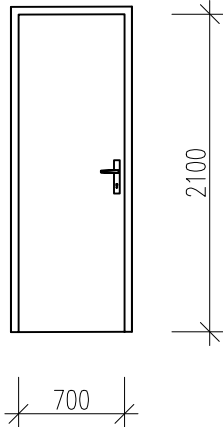
List č.9

OZNAČENÍ K5	PATRO	1.PP	1.NP	2.NP	SUMA	z/do m.č.:
	P	–	2	–	2	D105–59/02.1 D106–30/02.1
	L	–	2	–	2	D107–31.1/02.1 D108–42.1/02.2
JEDNOKŘÍDLÉ DVEŘE						
TYP	jednokřídle dveře					
ROZMĚR	800 x 2100 mm (světlý rozměr)					
MATERIÁL	dřevěný rám, výplň dřevo					
POVRCH.ÚPRAVA BAREVNÝ ODSTÍN	laminát dle projektu interiéru					
PROSKLENÍ	plně hladké bez prosklení					
POŽÁRNÍ ODOLNOST	EI 30DP3+C					
HLUKOVÝ ÚTLUM	–					
VÝROBCE	–					
POZNÁMKA	rozměry nutno ověřit na stavbě					
<p>SCHEMA</p>  <p>D105: E–OP – elektrický otevírač v zárubni – certif. požární MK – závrtný el. magnetický kontakt (EZS) koule–klika</p> <p>D108: E–OP – elektrický otevírač v zárubni – certif. požární koule–klika</p>						
KOVÁNÍ	POPIS (TECHNICKÁ DATA, POVRCH. ÚPRAVA, BAREVNÝ ODSTÍN, VÝROBCE)					
TYP	štíťové					
ŠTÍT	klika–klika					
ZÁVĚSY (PANTY)	viditelné					
ZÁMEK	otvor pro cylindrickou vložku					
NADSTANDARDNÍ VYBAVENÍ	samozavírač D108 v m.č.02.2 – zarážka 1ks					
POZNÁMKA	stříbrný kov broušený					
ZÁRUBEŇ						
TYP	ocelová lisovaná, do zdiva					
MATERIÁL	ocel					
POVRCH.ÚPRAVA,BAR.ODSTÍN	práškový nástřik, RAL dle projektu interiéru					
VÝROBCE	–					
TLOUŠŤKA OSTĚNÍ	150 mm					
STAVEBNÍ OTVOR	900 x 2150 mm					
PRÁH						
MATERIÁL	bez prahu					
POVRCH.ÚPRAVA,BAR.ODSTÍN	–					

TABULKA DVEŘÍ A VRAT

REKONSTRUKCE VOZOVNY SLOVANY – OBJEKT VST

List č.10

OZNAČENÍ K6	PATRO	1.PP	1.NP	2.NP	SUMA	z/do m.č.:
	P	–	1	2	3	D109–40.1b/40.1c D111–40.1a/40.1d
	L	–	2	2	4	D113–40.2a/40.2b D214–40.3c/40.3d D216–40.3b/40.3a D217–41.3/40.5 D219–40.4b/40.4a
JEDNOKŘÍDLÉ DVEŘE						
TYP	jednokřídle dveře					
ROZMĚR	700 x 2100 mm (světlý rozměr)					
MATERIÁL	dřevěný rám, výplň dřevo					
POVRCH.ÚPRAVA BAREVNÝ ODSTÍN	laminát dle projektu interiéru					
PROSKLENÍ	plné hladké bez prosklení					
POŽÁRNÍ ODOLNOST	–					
HLUKOVÝ ÚTLUM	–					
VÝROBCE	–					
POZNÁMKA	rozměry nutno ověřit na stavbě					
<p>SCHEMA</p>  <p>The drawing shows a vertical door with a width of 700 mm and a height of 2100 mm. A handle is indicated on the right side of the door.</p>						
KOVÁNÍ	POPIS (TECHNICKÁ DATA, POVRCH. ÚPRAVA, BAREVNÝ ODSTÍN, VÝROBCE)					
TYP	štíťové					
ŠTÍT	klika–klika					
ZÁVĚSY (PANTY)	viditelné					
ZÁMEK	WC sada					
NADSTANDARDNÍ VYBAVENÍ	D109 v m.č.40.1c, D111 v m.č.40.1d, D113 v m.č.40.2b – zarážka 3ks D214 v m.č.40.3d, D216 v m.č.40.3a, D217 v m.č.40.5, D219 v m.č.40.4a – zarážka 4ks					
POZNÁMKA	stříbrný kov broušený					
ZÁRUBEŇ						
TYP	ocelová lisovaná, do zdiva					
MATERIÁL	ocel					
POVRCH.ÚPRAVA,BAR.ODSTÍN	práškový nástřik, RAL dle projektu interiéru					
VÝROBCE						
TLOUŠŤKA OSTĚNÍ	100 mm					
STAVEBNÍ OTVOR	800 x 2150 mm					
PRÁH						
MATERIÁL	bez prahu					
POVRCH.ÚPRAVA,BAR.ODSTÍN	–					

TABULKA DVEŘÍ A VRAT

REKONSTRUKCE VOZOVNY SLOVANY – OBJEKT VST

List č.11

OZNAČENÍ K7	PATRO	1.PP	1.NP	2.NP	SUMA	z/do m.č.:
	P	-	1	1	2	D110-40.1b/40.1a D112-41.1/40.2a
	L	-	1	1	2	D215-40.3c/40.3b D218-41.2/40.4a
JEDNOKŘÍDLÉ DVEŘE						
TYP	jednokřídle dveře					
ROZMĚR	700 x 2100 mm (světlý rozměr)					
MATERIÁL	dřevěný rám, výplň dřevo					
POVRCH.ÚPRAVA	laminát					
BAREVNÝ ODSTÍN	dle projektu interiéru					
PROSKLENÍ	plně hladké bez prosklení					
POŽÁRNÍ ODOLNOST	-					
HLUKOVÝ ÚTLUM	-					
VÝROBCE	-					
POZNÁMKA	rozměry nutno ověřit na stavbě větrací mřížka 225x100 mm					
<p>SCHEMA</p> <p>The drawing shows a vertical door with a width of 700 mm and a height of 2100 mm. A vent grille is located at the bottom, with a width of 225 mm and a height of 100 mm. The door has a handle and a lock mechanism.</p>						
KOVÁNÍ	POPIS (TECHNICKÁ DATA, POVRCH. ÚPRAVA, BAREVNÝ ODSTÍN, VÝROBCE)					
TYP	štíťové					
ŠTÍT	klíka-klíka					
ZÁVĚSY (PANTY)	viditelné					
ZÁMEK	otvor pro cylindrickou vložku					
NADSTANDARDNÍ VYBAVENÍ	D110 v m.č.40.1a, D112 v m.č.40.2a – zarážka 2ks -					
POZNÁMKA	stříbrný kov broušený					
ZÁRUBEŇ						
TYP	ocelová lisovaná, do zdiva					
MATERIÁL	ocel					
POVRCH.ÚPRAVA,BAR.ODSTÍN	práškový nástřik, RAL dle projektu interiéru					
VÝROBCE						
TLOUŠŤKA OSTĚNÍ	100 mm					
STAVEBNÍ OTVOR	800 x 2150 mm					
PRÁH						
MATERIÁL	bez prahu					
POVRCH.ÚPRAVA,BAR.ODSTÍN	-					

TABULKA DVEŘÍ A VRAT

REKONSTRUKCE VOZOVNY SLOVANY – OBJEKT VST

List č.12

OZNAČENÍ K8	PATRO	1.PP	1.NP	2.NP	SUMA	z/do m.č.:
	P	-	1	-	1	D120-41.1/42.1
	L	-	-	-	-	
JEDNOKŘÍDLÉ DVEŘE						
TYP	jednokřídle dveře					
ROZMĚR	800 x 2100 mm (světlý rozměr)					
MATERIÁL	dřevěný rám, výplň dřevo					
POVRCH.ÚPRAVA	laminát					
BAREVNÝ ODSTÍN	dle projektu interiéru					
PROSKLENÍ	plně hladké bez prosklení					
POŽÁRNÍ ODOLNOST	-					
HLUKOVÝ ÚTLUM	-					
VÝROBCE	-					
POZNÁMKA	rozměry nutno ověřit na stavbě větrací mřížka 400x100 mm					
<p>SCHEMA</p> <p>The drawing shows a vertical door with a width of 800 mm and a height of 2100 mm. At the bottom center, there is a rectangular vent grille with a width of 400 mm and a height of 100 mm. A handle is shown on the right side of the door.</p>						
KOVÁNÍ	POPIS (TECHNICKÁ DATA, POVRCH. ÚPRAVA, BAREVNÝ ODSTÍN, VÝROBCE)					
TYP	štíťové					
ŠTÍT	klíka-klíka					
ZÁVĚSY (PANTY)	viditelné					
ZÁMEK	otvor pro cylindrickou vložku					
NADSTANDARDNÍ VYBAVENÍ	-					
POZNÁMKA	stříbrný kov broušený					
ZÁRUBEŇ						
TYP	ocelová lisovaná, do zdiva					
MATERIÁL	ocel					
POVRCH.ÚPRAVA,BAR.ODSTÍN	práškový nástřik, RAL dle projektu interiéru					
VÝROBCE						
TLOUŠŤKA OSTĚNÍ	100 mm					
STAVEBNÍ OTVOR	900 x 2150 mm					
PRÁH						
MATERIÁL	bez prahu					
POVRCH.ÚPRAVA,BAR.ODSTÍN	-					

TABULKA DVEŘÍ A VRAT

REKONSTRUKCE VOZOVNY SLOVANY – OBJEKT VST

List č.13

OZNAČENÍ K9	PATRO	1.PP	1.NP	2.NP	SUMA	z/do m.č.:
	P	-	1	-	1	D121-31.1/31.2
	L	-	-	-	-	
DVOUKŘÍDLÉ DVEŘE						
TYP	dvoukřídle dveře					
ROZMĚR	1700 x 2100 mm (světlý rozměr); dělení: 850 + 850 mm					
MATERIÁL	dřevěný rám, výplň dřevo					
POVRCH.ÚPRAVA BAREVNÝ ODSTÍN	laminát dle projektu interiéru					
PROSKLENÍ	plně hladké bez prosklení					
POŽÁRNÍ ODOLNOST	-					
HLUKOVÝ ÚTLUM	-					
VÝROBCE	-					
POZNÁMKA	rozměry nutno ověřit na stavbě					
<p>SCHEMA</p>						
KOVÁNÍ	POPIS (TECHNICKÁ DATA, POVRCH. ÚPRAVA, BAREVNÝ ODSTÍN, VÝROBCE)					
TYP	štíťové					
ŠTÍT	klíka-klíka					
ZÁVĚSY (PANTY)	viditelné					
ZÁMEK	otvor pro cylindrickou vložku					
NADSTANDARDNÍ VYBAVENÍ	-					
POZNÁMKA	stříbrný kov broušený					
ZÁRUBEŇ						
TYP	ocelová lisovaná, do zdiva					
MATERIÁL	ocel					
POVRCH.ÚPRAVA,BAR.ODSTÍN	práškový nástřik, RAL dle projektu interiéru					
VÝROBCE						
TLOUŠŤKA OSTĚNÍ	150 mm					
STAVEBNÍ OTVOR	1800 x 2150 mm					
PRÁH						
MATERIÁL	bez prahu					
POVRCH.ÚPRAVA,BAR.ODSTÍN	-					

TABULKA DVEŘÍ A VRAT

REKONSTRUKCE VOZOVNY SLOVANY – OBJEKT VST

List č.14

OZNAČENÍ K11	PATRO	1.PP	1.NP	2.NP	SUMA	z/do m.č.:
	P	–	1	–	1	D124–31.3/31.2
	L	–	–	–	–	
DVOUKŘÍDLÉ DVEŘE						
TYP	dvoukřídle dveře					
ROZMĚR	1700 x 2100 mm (světlý rozměr); dělení: 850 + 850 mm					
MATERIÁL	dřevěný rám, výplň dřevo					
POVRCH.ÚPRAVA BAREVNÝ ODSTÍN	laminát dle projektu interiéru					
PROSKLENÍ	plně hladké bez prosklení					
POŽÁRNÍ ODOLNOST	–					
HLUKOVÝ ÚTLUM	–					
VÝROBCE	–					
POZNÁMKA	rozměry nutno ověřit na stavbě					
<p>SCHEMA</p>						
KOVÁNÍ	POPIS (TECHNICKÁ DATA, POVRCH. ÚPRAVA, BAREVNÝ ODSTÍN, VÝROBCE)					
TYP	štíťové					
ŠTÍT	klíka–klíka					
ZÁVĚSY (PANTY)	viditelné					
ZÁMEK	otvor pro cylindrickou vložku					
NADSTANDARDNÍ VYBAVENÍ	–					
POZNÁMKA	stříbrný kov broušený					
ZÁRUBEŇ						
TYP	ocelová lisovaná, do sendvičové konstrukce					
MATERIÁL	ocel					
POVRCH.ÚPRAVA,BAR.ODSTÍN	práškový nástřik, RAL dle projektu interiéru					
VÝROBCE	–					
TLOUŠŤKA OSTĚNÍ	150 mm					
STAVEBNÍ OTVOR	1800 x 2150 mm					
PRÁH						
MATERIÁL	bez prahu					
POVRCH.ÚPRAVA,BAR.ODSTÍN	–					

TABULKA DVEŘÍ A VRAT

List č.15

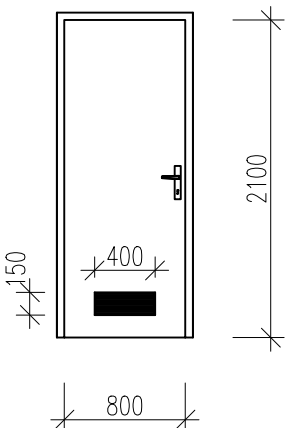
REKONSTRUKCE VOZOVNY SLOVANY – OBJEKT VST

OZNAČENÍ K24	PATRO	1.PP	1.NP	2.NP	SUMA	z/do m.č.:	
	P	-	-	-	-	-	D152-02.2/01
	L	-	1	-	1		
JEDNOKŘÍDLÉ DVEŘE S NADSVĚTLÍKEM							
TYP	jednokřídlé dveře s nadsvětlíkem						
ROZMĚR	800 x 2100 mm (světlý rozměr); nadsvětlík 900 x 550 mm						
MATERIÁL	dřevěný rám, výplň dřevo						
POVRCH.ÚPRAVA	laminát						
BAREVNÝ ODSTÍN	dle projektu interiéru						
PROSKLENÍ	plně hladké bez prosklení + prosklený nadsvětlík						
POŽÁRNÍ ODOLNOST	-						
HLUKOVÝ ÚTLUM	-						
VÝROBCE	-						
POZNÁMKA	rozměry nutno ověřit na stavbě větrací mřížka 400x100 mm						
SCHEMA							
KOVÁNÍ	POPIS (TECHNICKÁ DATA, POVRCH. ÚPRAVA, BAREVNÝ ODSTÍN, VÝROBCE)						
TYP	štíťové						
ŠTÍT	klíka-klíka						
ZÁVĚSY (PANTY)	viditelné						
ZÁMEK	otvor pro cylindrickou vložku						
NADSTANDARDNÍ VYBAVENÍ	samozavírač D108 v m.č.02.2 – zarážka 1ks						
POZNÁMKA	stříbrný kov broušený						
ZÁRUBEŇ							
TYP	ocelová lisovaná, do zdiva						
MATERIÁL	ocel						
POVRCH.ÚPRAVA,BAR.ODSTÍN	práškový nástřik, RAL dle projektu interiéru						
VÝROBCE							
TLOUŠŤKA OSTĚNÍ	150 mm						
STAVEBNÍ OTVOR	900 x 2700 mm						
PRÁH							
MATERIÁL	bez prahu						
POVRCH.ÚPRAVA,BAR.ODSTÍN	-						

TABULKA DVEŘÍ A VRAT

REKONSTRUKCE VOZOVNY SLOVANY – OBJEKT VST

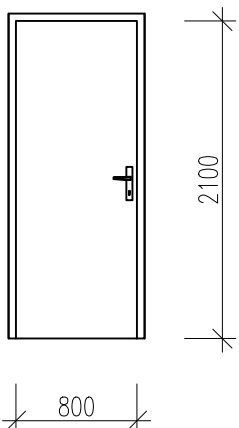
List č.16

OZNAČENÍ K25	PATRO	1.PP	1.NP	2.NP	SUMA	z/do m.č.:	
	P	-	-	-	-	-	D204-42.2/02.5
	L	-	-	2	2	-	D205-41.2/42.2
JEDNOKŘÍDLÉ DVEŘE							
TYP	jednokřídle dveře						
ROZMĚR	800 x 2100 mm (světlý rozměr)						
MATERIÁL	dřevěný rám, výplň dřevo						
POVRCH.ÚPRAVA	laminát						
BAREVNÝ ODSTÍN	dle projektu interiéru						
PROSKLENÍ	plně hladké bez prosklení						
POŽÁRNÍ ODOLNOST	-						
HLUKOVÝ ÚTLUM	-						
VÝROBCE	-						
POZNÁMKA	rozměry nutno ověřit na stavbě						
	větrací mřížka 400x150 mm						
<p>SCHEMA</p>  <p>D204: E-OS – elektrický otevírač v zárubni – standardní koule–klíka</p>							
KOVÁNÍ	POPIS (TECHNICKÁ DATA, POVRCH. ÚPRAVA, BAREVNÝ ODSTÍN, VÝROBCE)						
TYP	štíťové						
ŠTÍT	klíka–klíka						
ZÁVĚSY (PANTY)	viditelné						
ZÁMEK	otvor pro cylindrickou vložku						
NADSTANDARDNÍ VYBAVENÍ	-						
	-						
POZNÁMKA	stříbrný kov broušený						
ZÁRUBEŇ							
TYP	ocelová lisovaná, do zdiva						
MATERIÁL	ocel						
POVRCH.ÚPRAVA,BAR.ODSTÍN	práškový nástřik, RAL dle projektu interiéru						
VÝROBCE							
TLOUŠŤKA OSTĚNÍ	150 mm						
STAVEBNÍ OTVOR	900 x 2150 mm						
PRÁH							
MATERIÁL	bez prahu						
POVRCH.ÚPRAVA,BAR.ODSTÍN	-						

TABULKA DVEŘÍ A VRAT

REKONSTRUKCE VOZOVNY SLOVANY – OBJEKT VST

List č.17

OZNAČENÍ K4	PATRO	1.PP	1.NP	2.NP	SUMA	z/do m.č.: D202-20.1/02.4
	P	-	-	-	-	
	L	-	-	1	1	
JEDNOKŘÍDLÉ DVEŘE						
TYP	jednokřídle dveře					
ROZMĚR	800 x 2100 mm (světlý rozměr)					
MATERIÁL	dřevěný rám, výplň dřevo					
POVRCH.ÚPRAVA BAREVNÝ ODSTÍN	laminát dle projektu interiéru					
PROSKLENÍ	plně hladké bez prosklení					
POŽÁRNÍ ODOLNOST	-					
HLUKOVÝ ÚTLUM	-					
VÝROBCE	-					
POZNÁMKA	rozměry nutno ověřit na stavbě					
<p>SCHEMA</p> 						
KOVÁNÍ	POPIS (TECHNICKÁ DATA, POVRCH. ÚPRAVA, BAREVNÝ ODSTÍN, VÝROBCE)					
TYP	štíťové					
ŠTÍT	klíka-klíka					
ZÁVĚSY (PANTY)	viditelné					
ZÁMEK	otvor pro cylindrickou vložku					
NADSTANDARDNÍ VYBAVENÍ	D202 v m.č.02.4 – zarážka 1ks					
POZNÁMKA	-					
POZNÁMKA	stříbrný kov broušený					
ZÁRUBEŇ						
TYP	ocelová lisovaná, do zdiva					
MATERIÁL	ocel					
POVRCH.ÚPRAVA,BAR.ODSTÍN	práškový nástřik, RAL dle projektu interiéru					
VÝROBCE						
TLOUŠŤKA OSTĚNÍ	150 mm					
STAVEBNÍ OTVOR	900 x 2150 mm					
PRÁH						
MATERIÁL	bez prahu					
POVRCH.ÚPRAVA,BAR.ODSTÍN	-					

TABULKA DVEŘÍ A VRAT

REKONSTRUKCE VOZOVNY SLOVANY – OBJEKT VST

List č.18

OZNAČENÍ K26	PATRO	1.PP	1.NP	2.NP	SUMA	z/do m.č.:	
	P	-	-	-	-	-	D238-02.5/02.3
	L	-	-	2	2	-	D239-02.4/02.3
JEDNOKŘÍDLÉ DVEŘE							
TYP	jednokřídle dveře						
ROZMĚR	800 x 2100 mm (světlý rozměr); nadsvětlík 900 x 550 mm						
MATERIÁL	dřevěný rám, výplň dřevo a sklo						
POVRCH.ÚPRAVA	laminát						
BAREVNÝ ODSTÍN	dle projektu interiéru						
PROSKLENÍ	plně hladké s prosklením + prosklený nadsvětlík						
POŽÁRNÍ ODOLNOST	EI 30DP3+C						
HLUKOVÝ ÚTLUM	-						
VÝROBCE	-						
POZNÁMKA	rozměry nutno ověřit na stavbě						
SCHEMA						<p><u>D239:</u> E-OP – elektrický otevírač v zárubni – certif. požární koule-klika</p>	
KOVÁNÍ	POPIS (TECHNICKÁ DATA, POVRCH. ÚPRAVA, BAREVNÝ ODSTÍN, VÝROBCE)						
TYP	štíťové						
ŠTÍT	klika-klika						
ZÁVĚSY (PANTY)	viditelné						
ZÁMEK	otvor pro cylindrickou vložku						
NADSTANDARDNÍ VYBAVENÍ	samozavírač						
	D238 a D239 v m.č.02.3 – zarážka 2ks						
POZNÁMKA	stříbrný kov broušený						
ZÁRUBEŇ							
TYP	ocelová lisovaná, do zdiva						
MATERIÁL	ocel						
POVRCH.ÚPRAVA,BAR.ODSTÍN	práškový nástřik, RAL dle projektu interiéru						
VÝROBCE							
TLOUŠŤKA OSTĚNÍ	150 mm						
STAVEBNÍ OTVOR	900 x 2700 mm						
PRÁH							
MATERIÁL	bez prahu						
POVRCH.ÚPRAVA,BAR.ODSTÍN	-						

číslo dveří	označení dveří	popis	obj.	z	obj.2	do	levé / pravé	průchozí šířka	průchozí výška	nadsvětlik (rozměr-š/v)	počet křídel	dělení křídel	ostění materiál	ostění šířka	zárubeň materiál, typ	zárubeň šířka	požární odolnost dveří	hlukový útlum dveří	větrací otvory (rozměr-š/v)	zámek dveří	štít	křídlo popis, materiál	křídlo materiál, Ud	dopňkové kování dveří a vybavení	přechodové listy	poznámka
D 101	K2	jednokřídlé dveře	VST	40.1b	VST	01	L	800	2100		1		zdivo	150	ocelová lisovaná	150			400/100						NE	
D 102	K3	jednokřídlé dveře	VST	02.2	VST	44	L	800	2100		1		zdivo	150	ocelová lisovaná	150			225/100						ANO	
D 105	K5	jednokřídlé dveře	VST	59	VST	02.1	P	800	2100		1		zdivo	150	ocelová lisovaná	150	EI 30DP3+C			EO-P, MK	koule-klika			ANO		
D 106	K5	jednokřídlé dveře	VST	30	VST	02.1	P	800	2100		1		zdivo	150	ocelová lisovaná	150	EI 30DP3+C								NE	
D 107	K5	jednokřídlé dveře	VST	31.1	VST	02.1	L	800	2100		1		zdivo	150	ocelová lisovaná	150	EI 30DP3+C								NE	
D 108	K5	jednokřídlé dveře	VST	42.1	VST	02.2	L	800	2100		1		zdivo	150	ocelová lisovaná	150	EI 30DP3+C			EO-P	koule-klika			zarážka	ANO	
D 109	K6	jednokřídlé dveře	VST	40.1b	VST	40.1c	L	700	2100		1		zdivo	100	ocelová lisovaná	100				WC sada				zarážka	NE	
D 110	K7	jednokřídlé dveře	VST	40.1b	VST	40.1a	L	700	2100		1		zdivo	100	ocelová lisovaná	100			225/100					zarážka	NE	
D 111	K6	jednokřídlé dveře	VST	40.1a	VST	40.1d	P	700	2100		1		zdivo	100	ocelová lisovaná	100				WC sada				zarážka	NE	
D 112	K7	jednokřídlé dveře	VST	41.1	VST	40.2a	P	700	2100		1		zdivo	100	ocelová lisovaná	100			225/100					zarážka	NE	
D 113	K6	jednokřídlé dveře	VST	40.2a	VST	40.2b	L	700	2100		1		zdivo	100	ocelová lisovaná	100				WC sada				zarážka	NE	
D 120	K8	jednokřídlé dveře	VST	41.1	VST	42.1	P	800	2100		1		zdivo	100	ocelová lisovaná	100			400/100						ANO	
D 121	K9	dvoukřídlé dveře 850+850	VST	31.1	VST	31.2	P - hlavní	1700	2100		2	850+850	zdivo	150	ocelová lisovaná	150										NE
D 124	K11	dvoukřídlé dveře 850+850	VST	31.3	VST	31.2	P - hlavní	1700	2100		2	850+850	sendvič	150	ocelová lisovaná	150										NE
D 152	K24	jednokřídlé dveře	VST	02.2	VST	01	L	800	2100	900/550	1		zdivo	150	ocelová lisovaná	150			400/100			plné			ANO	
D 201	K2	jednokřídlé dveře	VST	40.3c	VST	02.3	L	800	2100		1		zdivo	150	ocelová lisovaná	150			400/100							NE
D 202	K4	jednokřídlé dveře	VST	20.1	VST	02.4	L	800	2100		1		zdivo	150	ocelová lisovaná	150								zarážka		ANO
D 203	K2	jednokřídlé dveře	VST	43	VST	02.5	L	800	2100		1		zdivo	150	ocelová lisovaná	150			400/100							ANO
D 204	K25	jednokřídlé dveře	VST	42.2	VST	02.5	L	800	2100		1		zdivo	150	ocelová lisovaná	150			400/150	EO-S	koule-klika			zarážka		ANO
D 205	K25	jednokřídlé dveře	VST	41.2	VST	42.2	L	800	2100		1		zdivo	150	ocelová lisovaná	150			400/150							ANO
D 214	K6	jednokřídlé dveře	VST	40.3c	VST	40.3d	L	700	2100		1		zdivo	100	ocelová lisovaná	100				WC sada				zarážka		NE
D 215	K7	jednokřídlé dveře	VST	40.3c	VST	40.3b	P	700	2100		1		zdivo	100	ocelová lisovaná	100			225/100					zarážka		NE
D 216	K6	jednokřídlé dveře	VST	40.3b	VST	40.3a	P	700	2100		1		zdivo	100	ocelová lisovaná	100				WC sada				zarážka		NE
D 217	K6	jednokřídlé dveře	VST	41.3	VST	40.5	P	700	2100		1		zdivo	100	ocelová lisovaná	100				WC sada				zarážka		NE
D 218	K7	jednokřídlé dveře	VST	41.2	VST	40.4a	L	700	2100		1		zdivo	100	ocelová lisovaná	100			225/100					zarážka		NE
D 219	K6	jednokřídlé dveře	VST	40.4b	VST	40.4a	L	700	2100		1		zdivo	100	ocelová lisovaná	100				WC sada				zarážka		NE
D 238	K26	jednokřídlé dveře	VST	02.5	VST	02.3	L	800	2100	900/550	1		zdivo	150	ocelová lisovaná	150	EI 30DP3+C					prosklené		zarážka		NE
D 239	K26	jednokřídlé dveře	VST	02.4	VST	02.3	L	800	2100	900/550	1		zdivo	150	ocelová lisovaná	150	EI 30DP3+C				EO-P	koule-klika	prosklené	zarážka		NE

EMZ elektromechanický zámek - certif. NOUZOVÉ (PANIKOVÉ) A POŽÁRNÍ DVEŘE vč. bezp. kování
kabel ve dveřním křídle, zadlabávací kabelová průchodka dveře-zárubeň, dělený čtyřhran

EO-S elektrický otevírač v zárubni - standardní

EO-P elektrický otevírač v zárubni - certif. požární

MK závrtný el. magnetický kontakt (EZS)