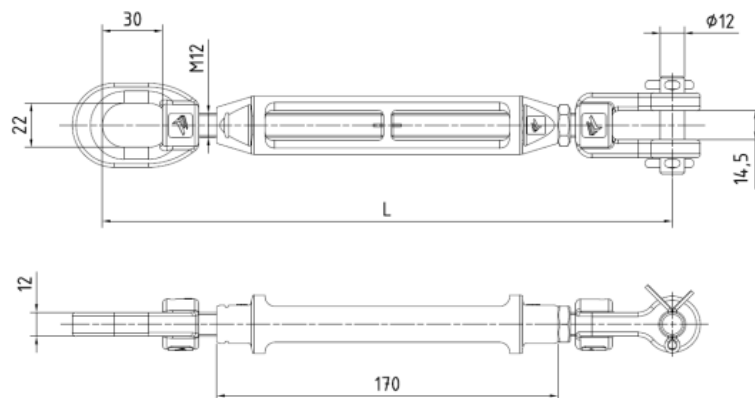


# Šroub napínací M12 otevřený vidlice-oko 15 kN (nerez oka)



## ROZMĚRY

L 285 - 390 mm

Hmotnost: /kus

## NÁHLED

### ČÁST

### POUŽITÝ MATERIÁL

Tělo

CuZn16Si4

Šroub, matice

nerezová ocel

Oko, vidlice

nerezová ocel

Závlačka

Cu



\* obrázek je pouze ilustrační

## DALŠÍ INFORMACE

### NÁZEV

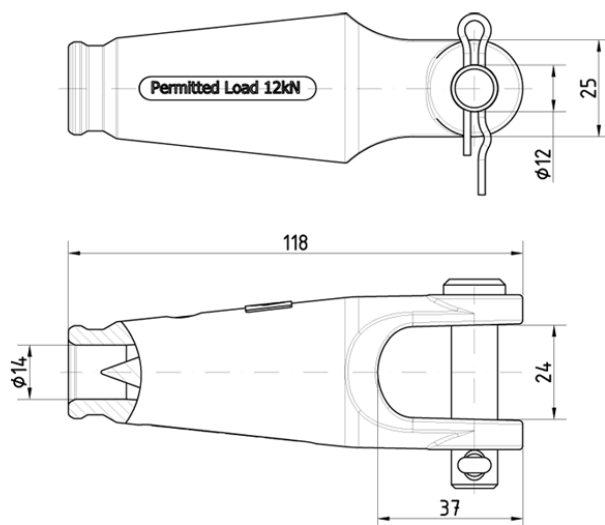
### HODNOTA

### POPIS

Dovolené zatížení

15 kN

## Koncovka parafilevá pro PARAFIL typu A 13,5 mm



### ROZMĚRY

Hmotnost: 0.22 kg /kus

### NÁHLED

#### ČÁST

#### POUŽITÝ MATERIÁL

Tělo	hliníková slitina
Čep	nerezová ocel
Klín	hliníková slitina
Závlačka	nerezová ocel



\* obrázek je pouze ilustrační

### DALŠÍ INFORMACE

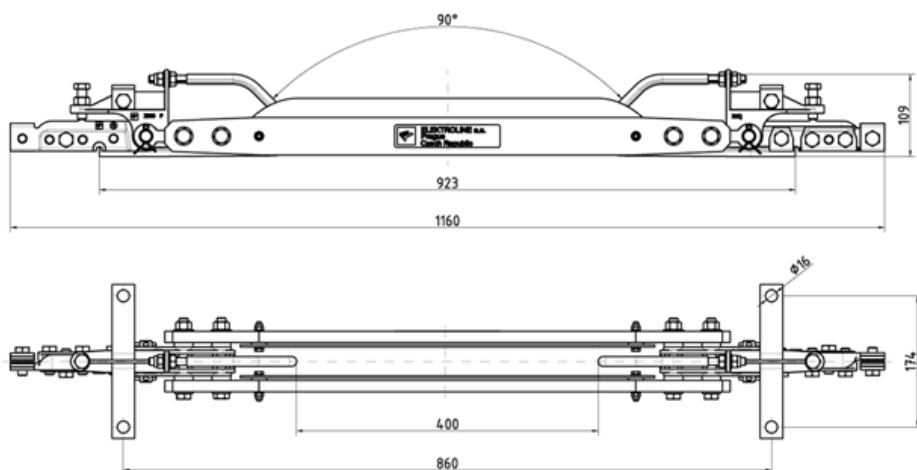
#### NÁZEV

#### HODNOTA

#### POPIS

Síla při přetržení	35 kN
Dovolené provozní zatížení	12 kN

## Dělič TRAM 09 -400/Ri120



### ROZMĚRY

### NÁHLED

Hmotnost: 9.40 kg /kus

ČÁST	POUŽITÝ MATERIÁL
Izolační části	skelný laminát
Nosník troleje	CuAl9Fe3
Těleso děliče	CuZn16Si4
Spojovací materiál	nerezová ocel



\* obrázek je pouze ilustrační

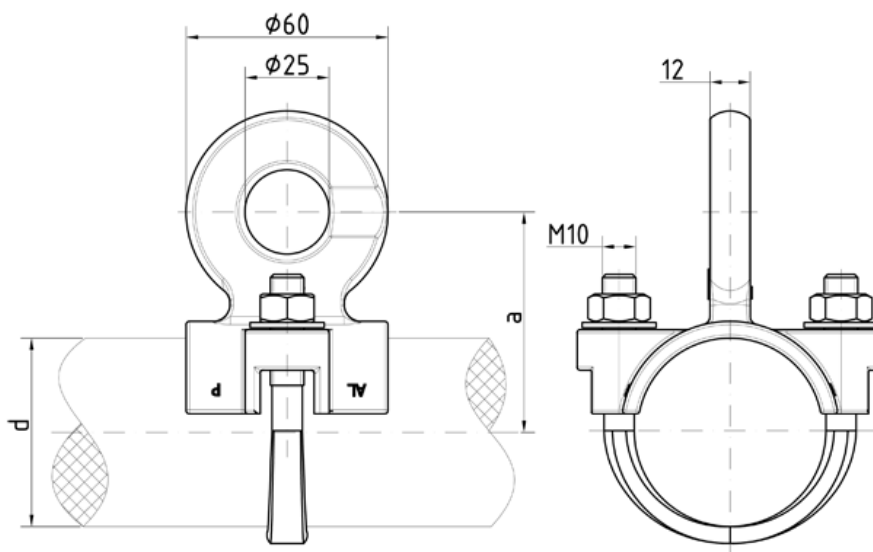
### DALŠÍ INFORMACE

NÁZEV	HODNOTA	POPIS
Pevnost při přetržení	45 kN	
Průřez troleje	Ri 120	

### POZNÁMKY

Section insulator for passage of tram vehicle without current. During passage of tram vehicle, separated sections don't get connected.

# Oko posuvné pro 1x55 (Bz)



## ROZMĚRY

a 65 mm

Hmotnost: /kus

## NÁHLED



\* obrázek je pouze ilustrační

## ČÁST

## POUŽITÝ MATERIÁL

Oko

CuZn16Si4

Třmen

nerezová ocel

Spojovací materiál

nerezová ocel

## DALŠÍ INFORMACE

### NÁZEV

### HODNOTA

### POPIS

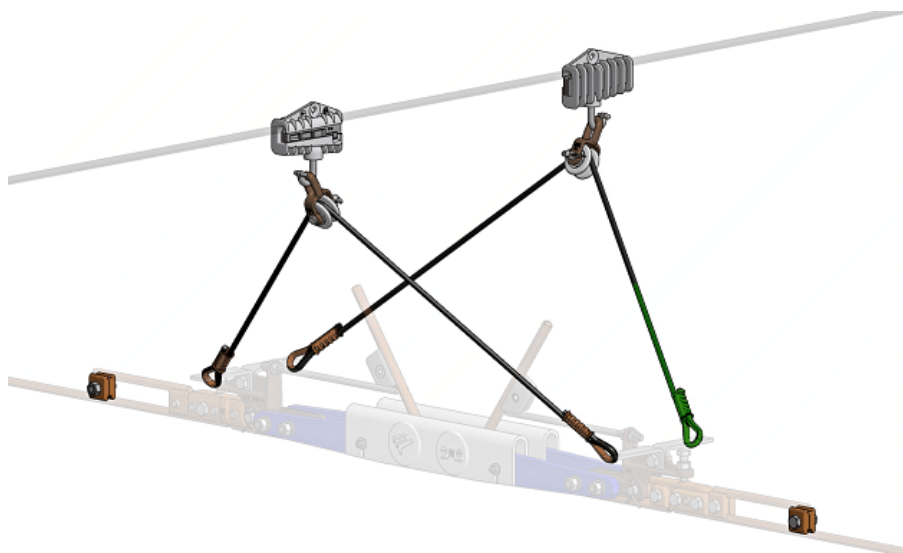
Pevnost při přetržení

30 kN

## POZNÁMKY

Tightening torque of M 10 screw is 52-55 Nm. Screws must be tightened alternately, for final torque use manual torque spanner.

## Sada vyvěšení děliče TM-P13Z



### ROZMĚRY

Hmotnost: 2.04 kg /kus

### ČÁST

### POUŽITÝ MATERIÁL

### NÁHLED

213125 - 4 pcs



275107 - 3m



248220 - 2 pcs



213235 - 4 pcs



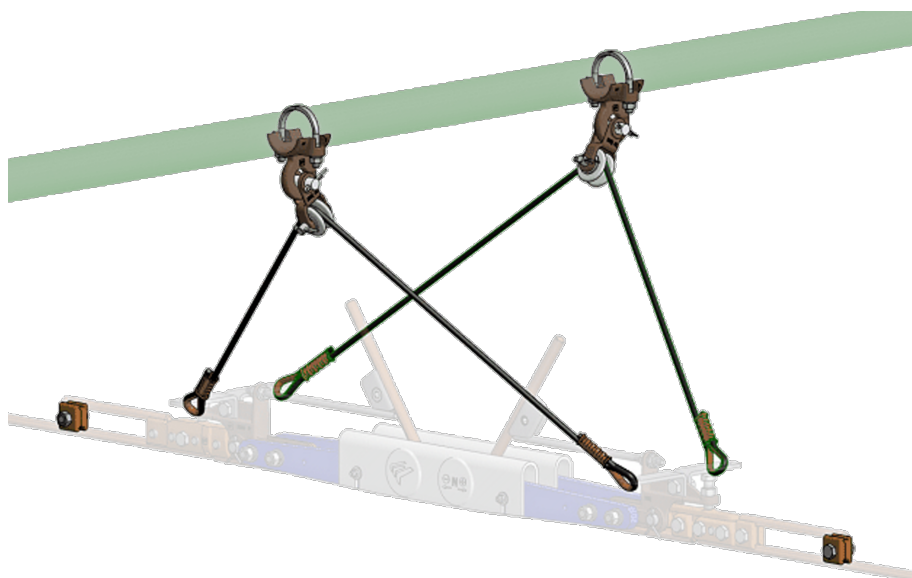
235354 E



243136 - 2 pcs

\* obrázek je pouze ilustrační

## Sada vyvážení děliče TM-V55Z



### ROZMĚRY

Hmotnost: 3.00 kg /kus

### ČÁST

### POUŽITÝ MATERIÁL

### NÁHLED

213125 - 4 pcs



275107 - 3m



248320 - 2 pcs



213235 - 4 pcs



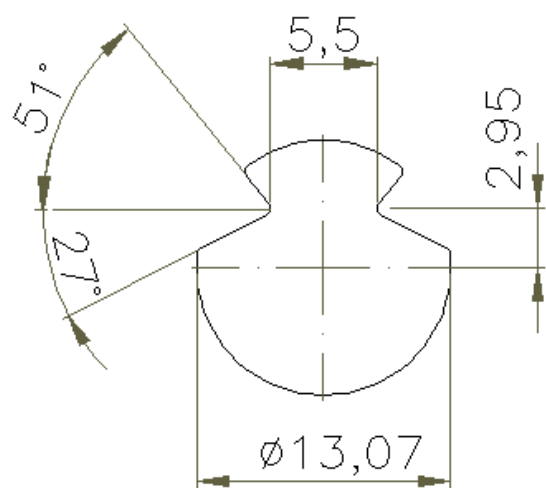
231455 - 2 pcs



243136 - 2 pcs

\* obrázek je pouze ilustrační

Drát trolejový Cu 120 mm<sup>2</sup>



ROZMĚRY

NÁHLED

Hmotnost: /kus

ČÁST

POUŽITÝ MATERIÁL

Trolej

Cu-ETP/EN 1652/



\* obrázek je pouze ilustrační

DALŠÍ INFORMACE

NÁZEV

HODNOTA

POPIS

Profil průřezu troleje

according to EN 50149

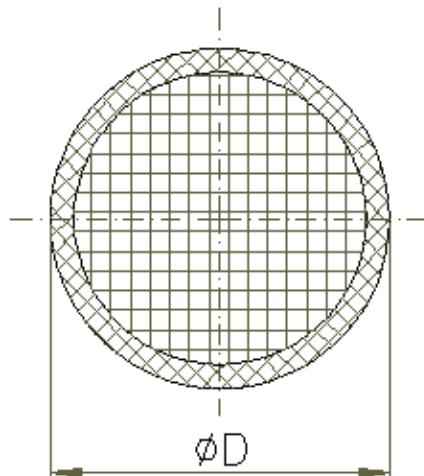
Síla při přetržení

44,0 kN

POZNÁMKY

Necessary to verify price  
Cenu je potřeba prověřit

# Syntetické lano PARAFIL typ A pr.13,5 mm 12 kN



## ROZMĚRY

D 13,5 mm

Hmotnost: /kus

## NÁHLED

### ČÁST

### POUŽITÝ MATERIÁL

Umělá vlákna

polyester

Obal

černý polyethylen



\* obrázek je pouze ilustrační

## DALŠÍ INFORMACE

### NÁZEV

### HODNOTA

### POPIS

Síla při přetržení

35 kN

Dovolené zatížení

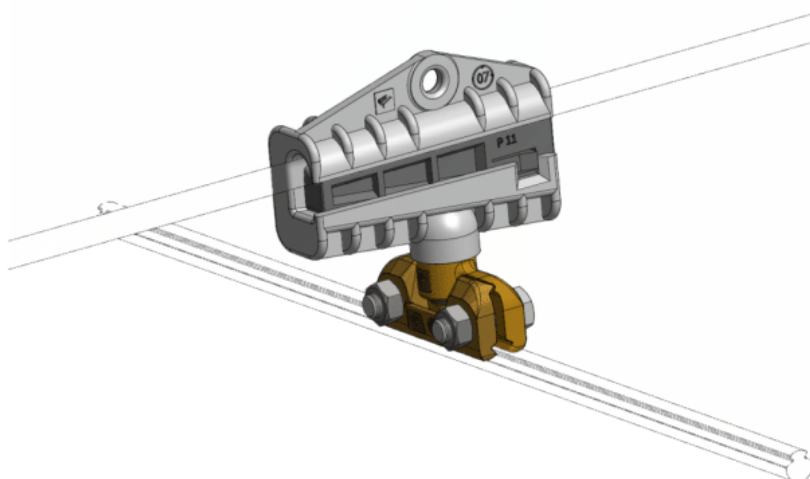
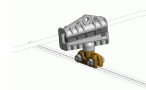
11,7 kN



Typ

A

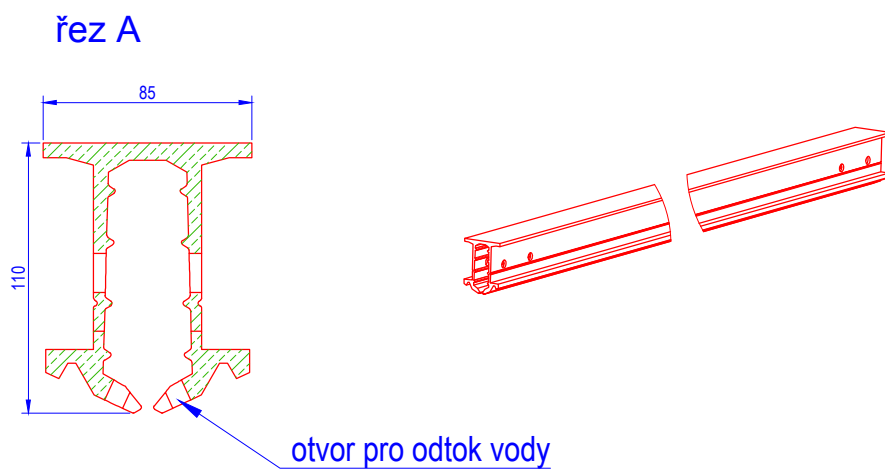
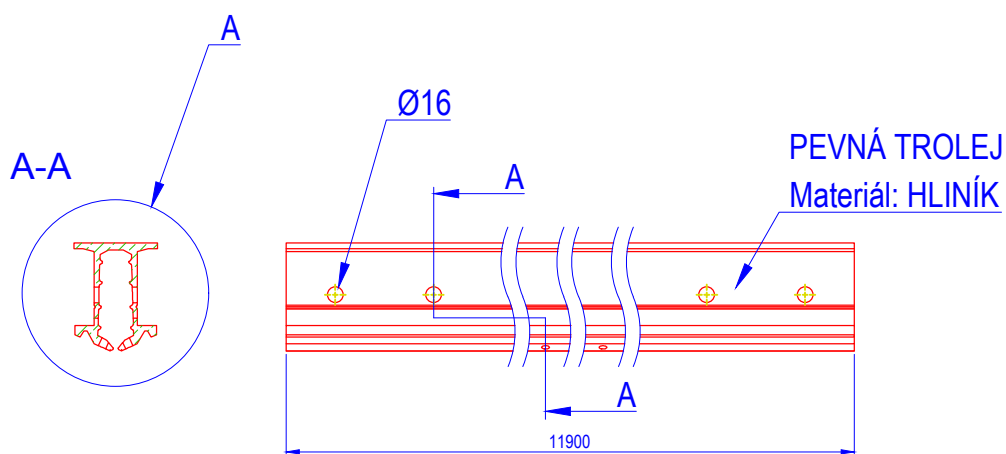


# Pevný závěs TRAM do roviny na PARAFIL/KEVLAR pr. 11mm; s M16



SEZNAM POLOŽEK				
Náhled	název	počet	h.m.	hmotnost (kg)/kus
	Svorka trolejová se závitem M16 TRAM	1	pcs.	0,34
	Svorka závěsná na Parafil 11mm se závitem M16	1	pcs.	0,32
Součet				0,66

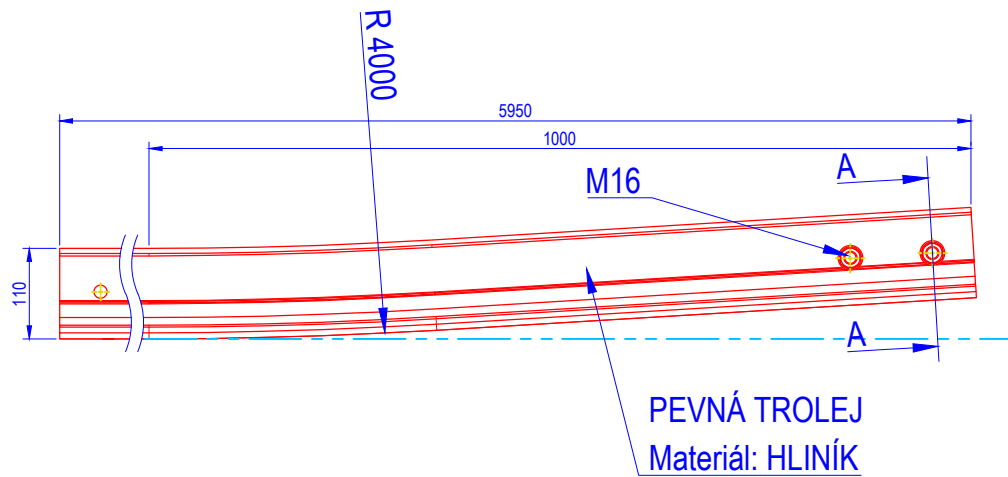
# PEVNÁ TROLEJ: PROFIL



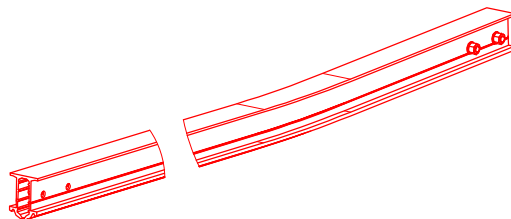
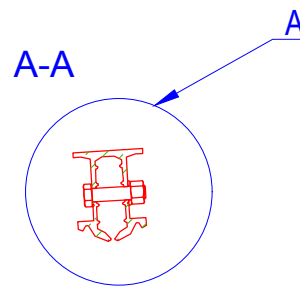
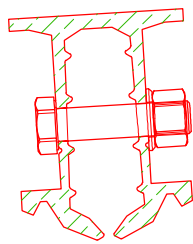
## Poznámky:

1. Řez profilem pevné troleje představuje ekvivalent trolejového vedení o průřezu  $1317 \text{ mm}^2$ .
2. Při poloměru ohybu menším než 30m musí být profil ohýbán při výrobě.

# PEVNÁ TROLEJ: KONCOVÝ DÍL



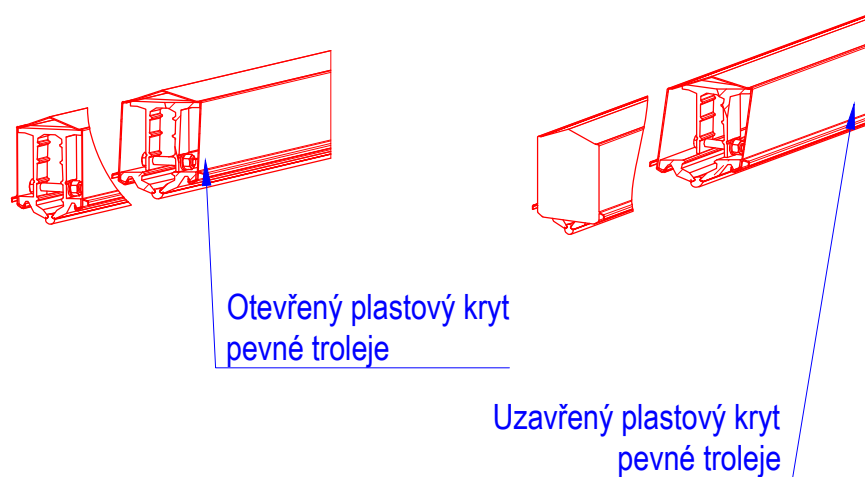
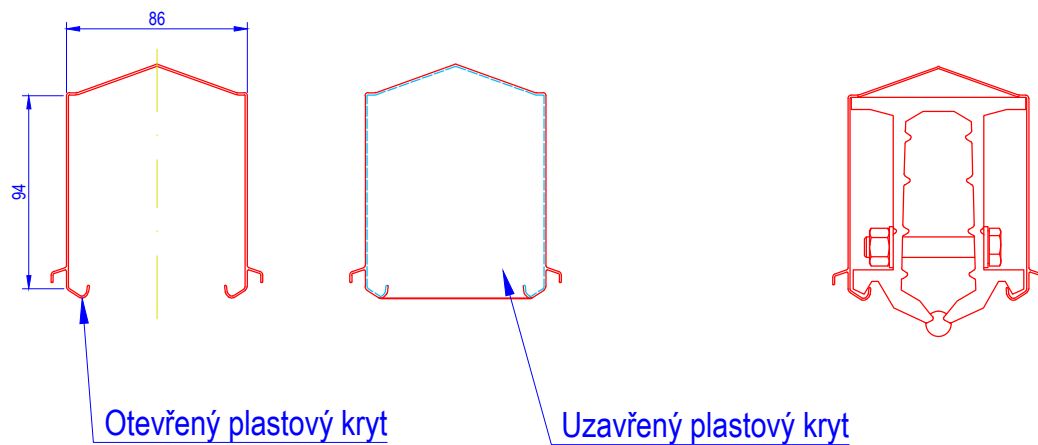
řez A



## Poznámky:

1. Využívá se nad výhybkami a v přechodových částech

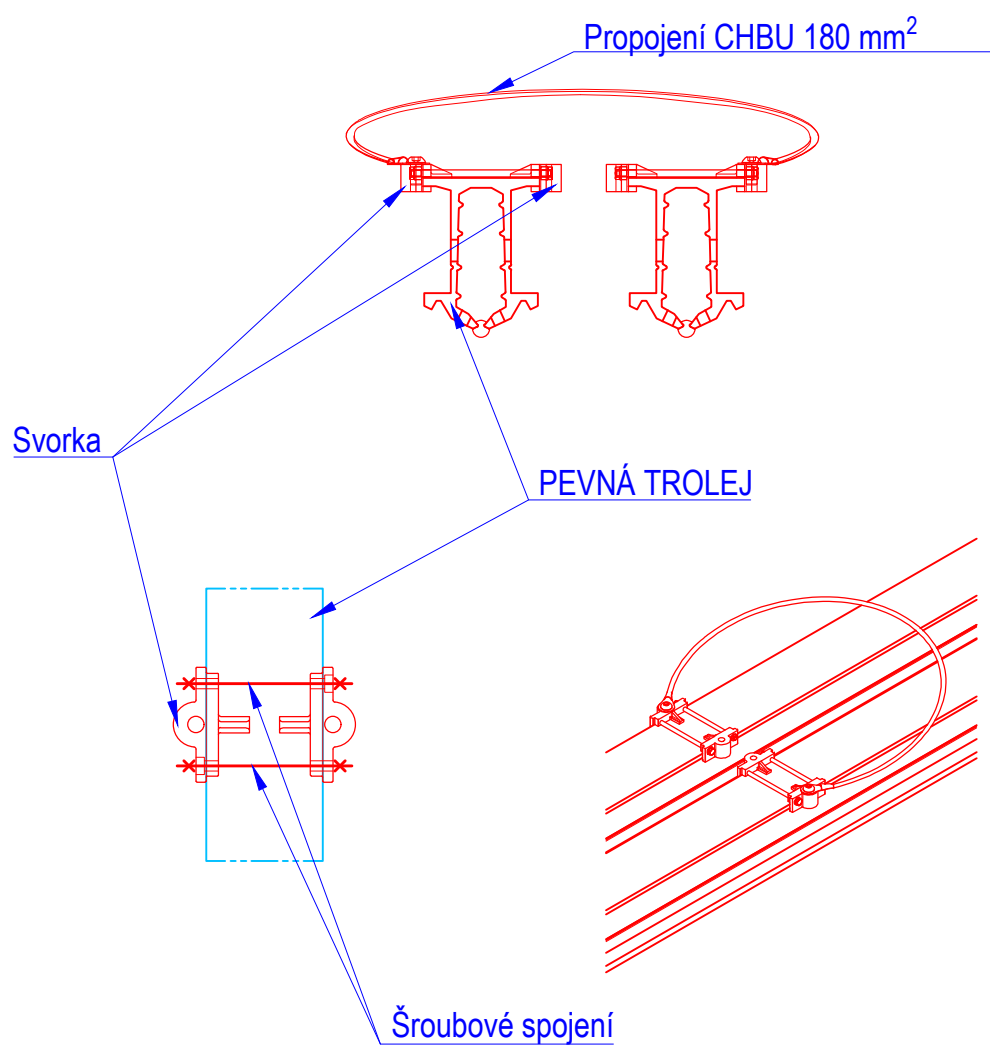
# PROFILOVÝ KRYT



Poznámka:

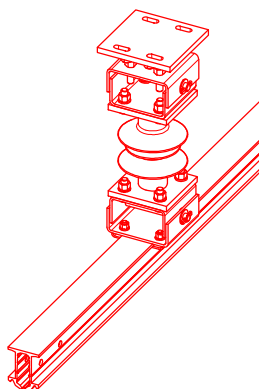
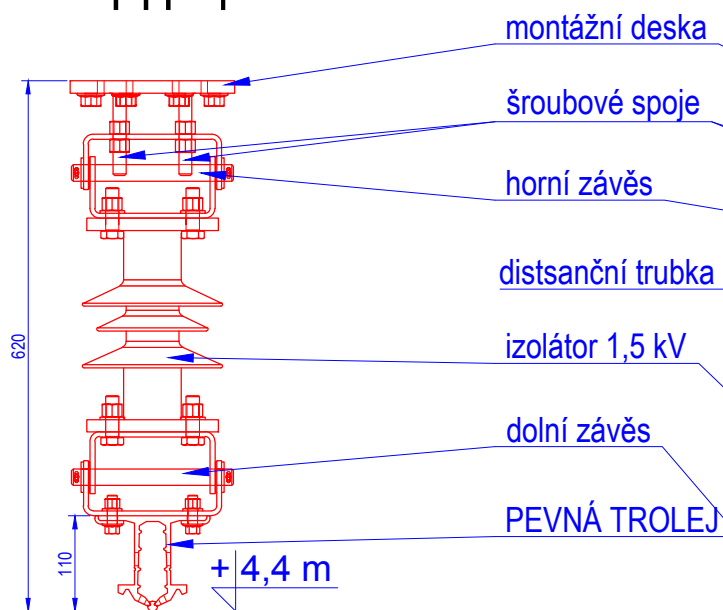
Použití na místech vystavených vlhkosti (mimo haly).

# PŘÍČNÉ PROPOJENÍ

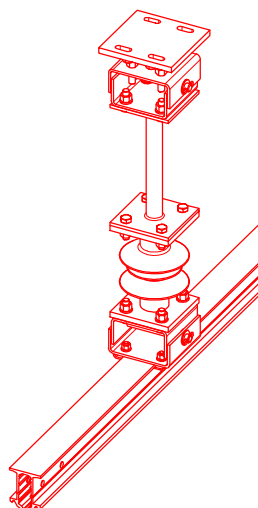
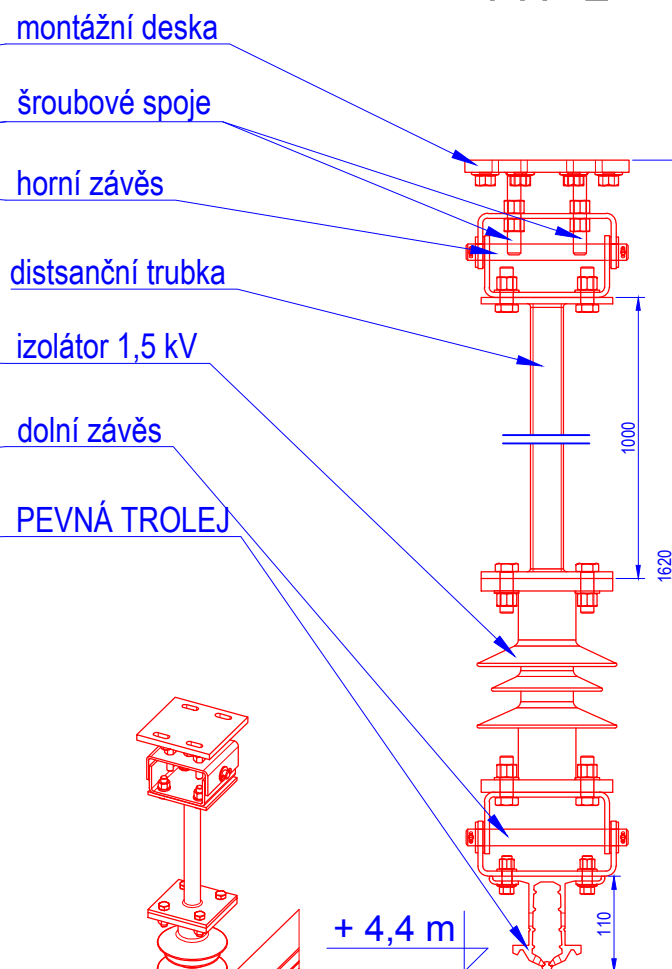


# SVISLÉ ZAVĚŠENÍ

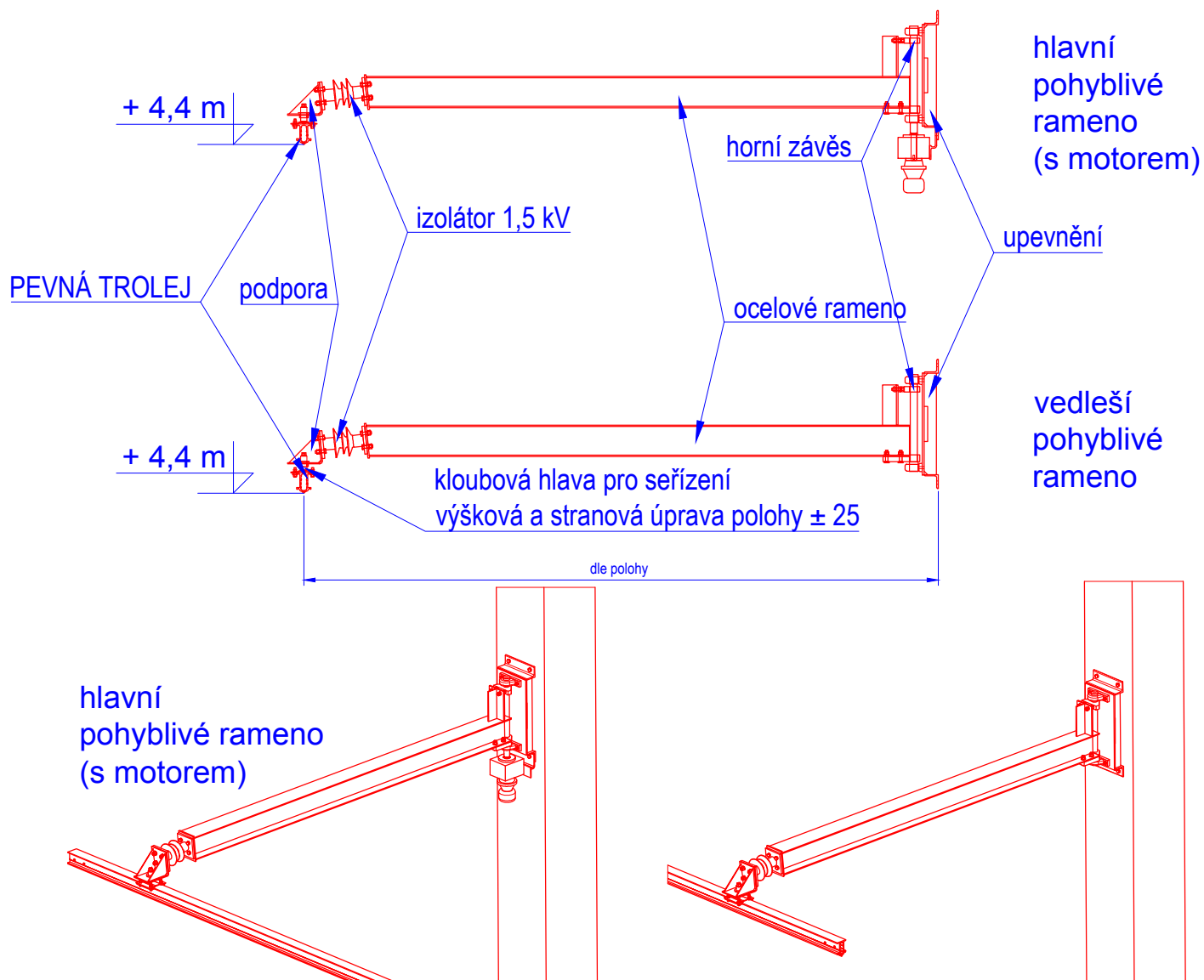
## TYP 1

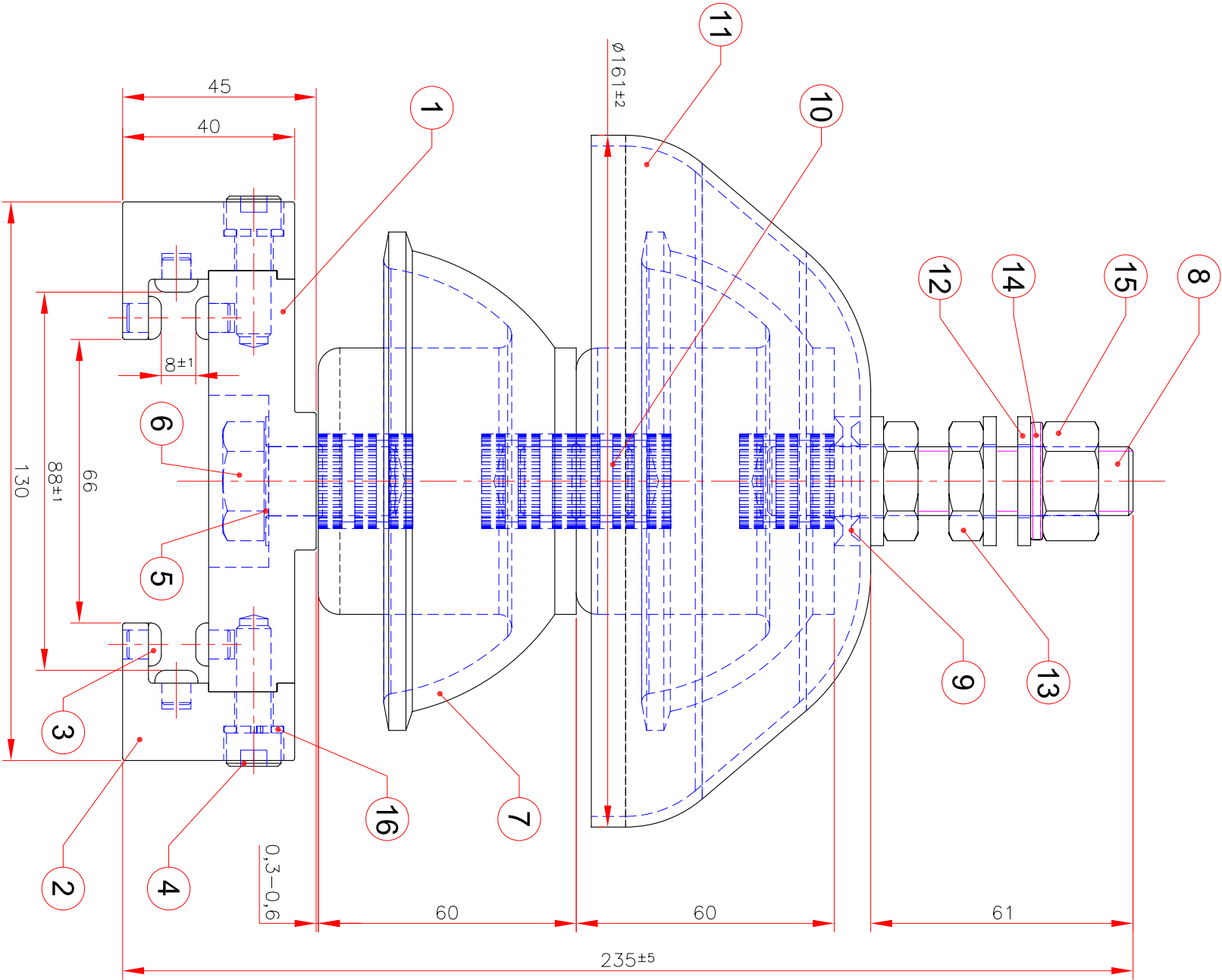


## TYP 2





# RAMENO



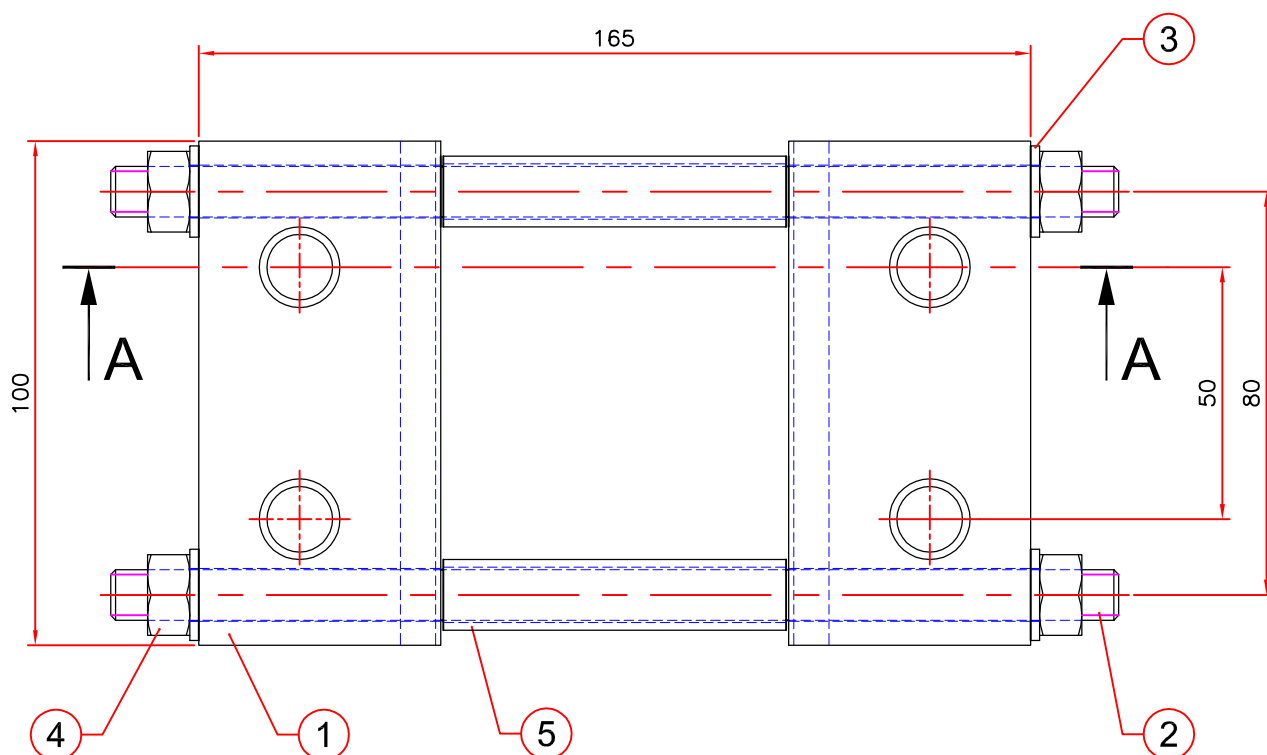
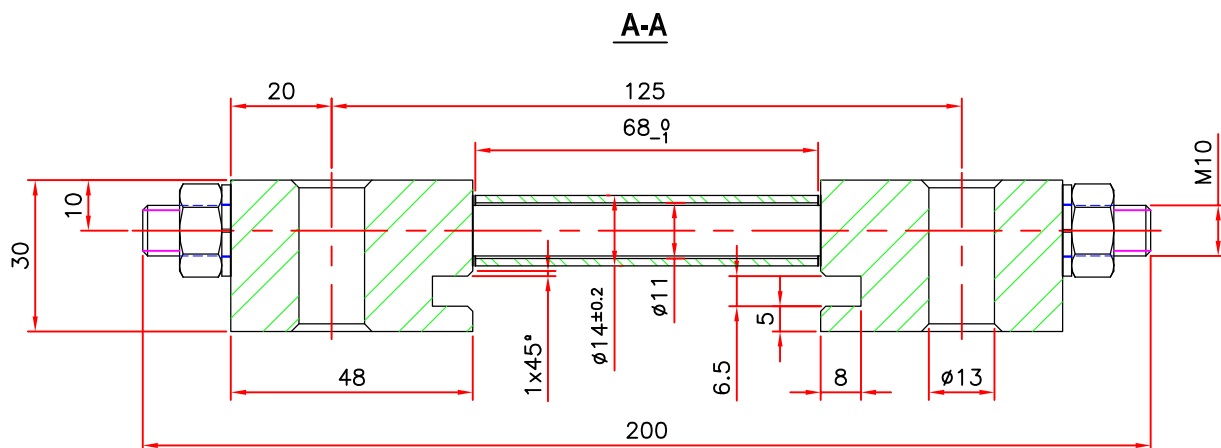


NOMINAL TENSION.....1,5kV  
WET INDUSTRIAL FREQUENCY VOLTAGE TEST.....30kV  
FIRST SPARKOVER VOLTAGE.....54,02KV  
DRY LIGHTNING IMPULSE WITHSTAND VOLTAGE TEST.....128KV  
CREEPAGE DISTANCE.....350mm  
ROUTINE TEST TENSILE LOAD.....17000daN

16	STANDARD	HELICAL SPRING LOCK WASHER W16 DIN127	4	4
15	STANDARD	HEX NUT M16 DIN934	1	1
14	STANDARD	HELICAL SPRING LOCK WASHER W16 DIN127	1	1
13	STANDARD	HEX THIN NUT M16 DIN936	2	2
12	STANDARD	WASHER W16 DIN125	3	3
11	CR/AISC-CP	—	1	1
10	STANDARD	THREADED ROD M16x25	1	1
9	STANDARD	DUBO WASHER M16	1	1
8	STANDARD	THREADED ROD M8x150	1	1
7	CR/AISC-00	—	2	2
6	STANDARD	HEXAGONAL CAP SCREW M16x30 DIN933	1	1
5	CR/AD	SLIDING WASHER	1	1
4	STANDARD	HEX SOCKET HEAD CAP SCREW M8x25 DIN912	4	4
3	CR/PIV-TFL	SLIDING PLUG	12	12
2	CR/GRIT2D-02	ANCHOR CLAMP CLIP MODEL 2 – SLIDING	2	2
1	CR/GRIT2D-01	ANCHOR CLAMP BODY MODEL 2 – SLIDING	1	1

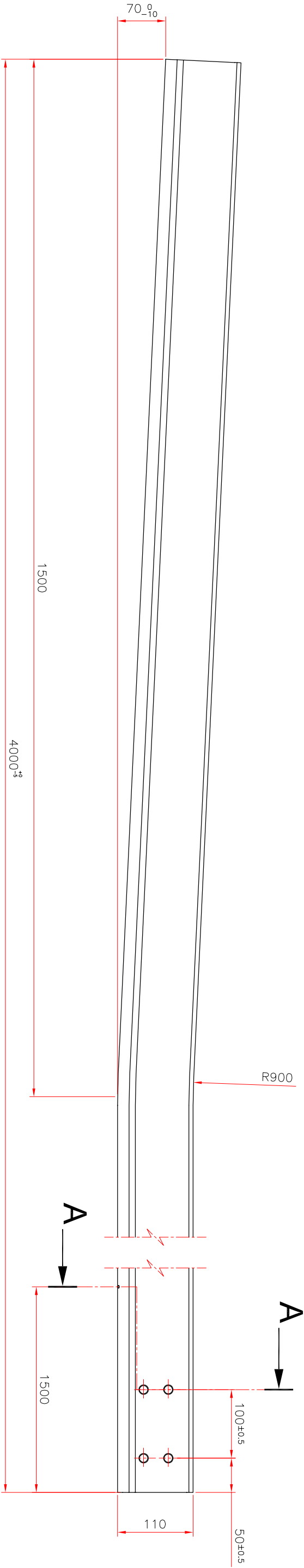
SURFACE ROUGHNESS FOR EACH MACHINING					√ EXCEPT OTHER PRECISION ON DRAWING		BILL OF MATERIAL	
-	-	-	-	-	REPLACE: -		Rev. of modification	
-	-	-	-	-	Tolerances ISO 2768-m			
-	-	-	-	-	Material -			
-	-	-	-	-	Surface Treatment -			
Rev.	Date	Revisions	Visa					
Designation : DOUBLE INSULATED SLIDING CLAMP T2							Weight : —	
Set :CR/AISDC-GRIT2D-T16x30-00					Scale : 3/4			
06060					A3			



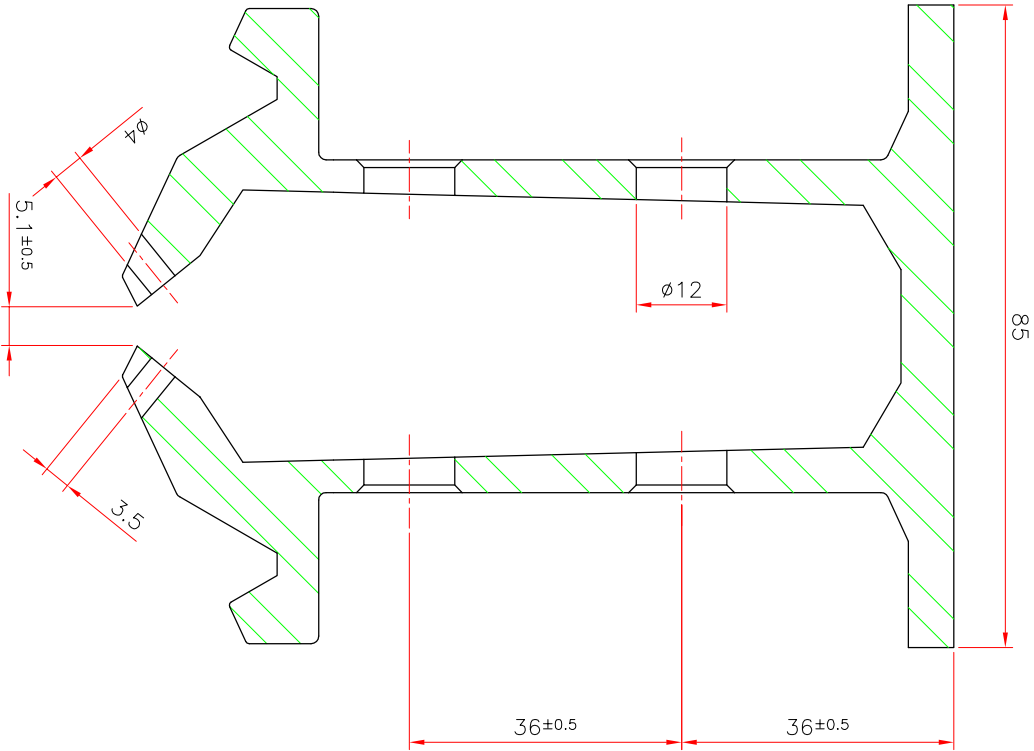




5	STANDARD	ENTRETOISE 14x1.5	AISI 304	2
4	STANDARD	ECROU HEXAGONALE USUEL M10 DIN934	AISI 304	4
3	STANDARD	RONDELLE ELASTIQUE W10 DIN127	AISI 304	4
2	STANDARD	TIGE FILETEE M10x200	AISI 304	2
1	CR/CONEX-D-01	BLOC D' ALUMINIUM	6082-T6	2
ITEM	DWG N°	DESIGNATION	MATERIEL	QTE.

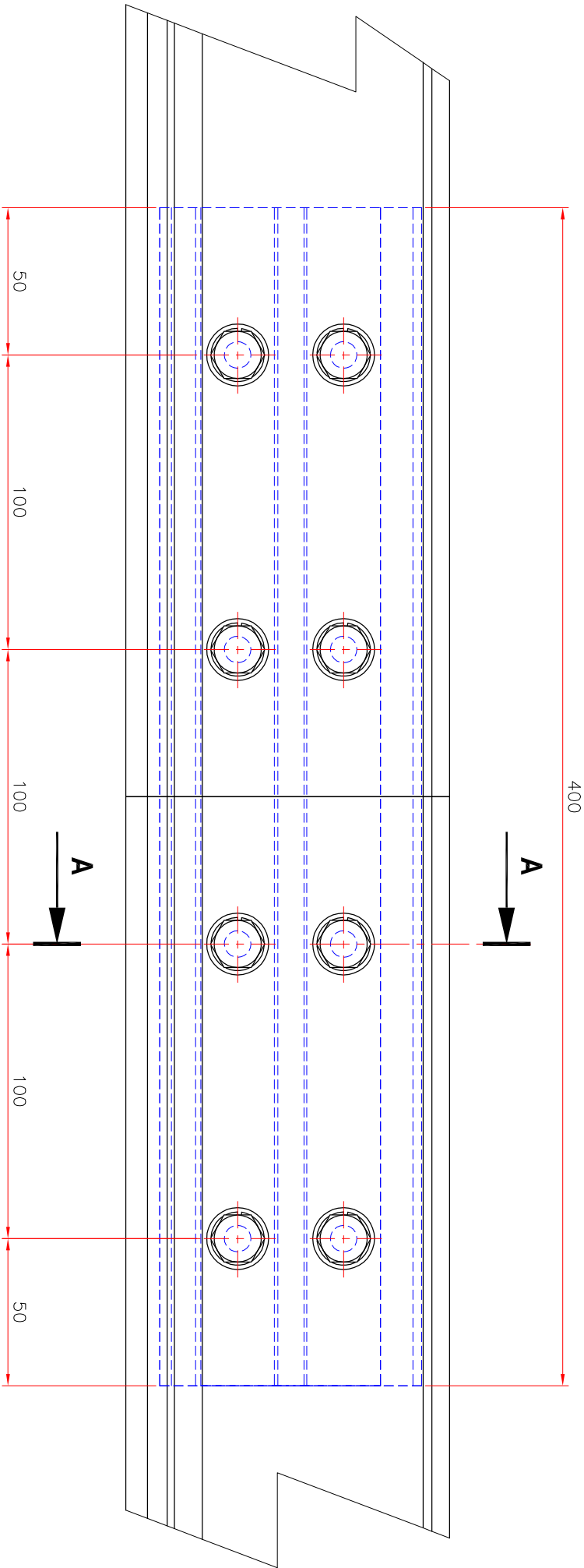
ETAT DE SURFACE POUR TOUS LES USINAGES ✓ SAUF INDICATION SUR PLAN				REPLACE: 556028	Indice de modification
-	-	-	-	Tolérances UNE-EN ISO2768-mk	
-	-	-	-	Matière -	
-	-	-	-	Traitement de Surface -	
Ind.	Date	Modifications	Visa.	Railtech-KLK	Poid : 0.93kg
Désignation : BRIDE DE CONNEXION				Dessiné le 24/01/07 par P.T	
Ensemble : CR/CONEX-D-00				Vérifié le 24/01/07 par F.G	A4
				Approuvé le 24/01/07 par V.P	
Echelle : 2/3				4667	



COUPE A  
Ech 1:1

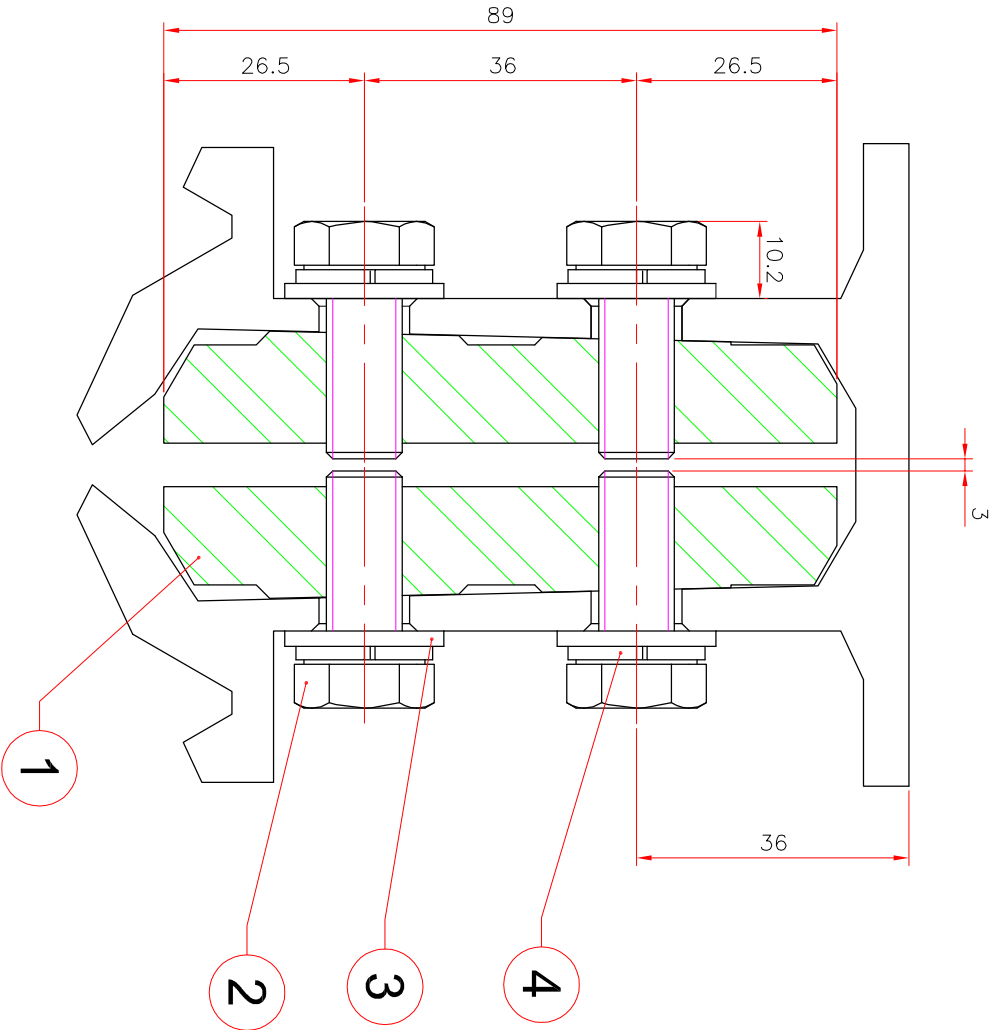




ETAT DE SURFACE POUR TOUS LES USINAGES				✓	SAUF INDICATION SUR PLAN				
								Indice de modification	
Ind.	Date	Modifications		Visa					
Designation :					BARRE RAMPE				Poid
					PAC 110				
									
Ensemble : CR/PER-RP-00					Echelle : 1/6		4627		A3



## COUPE A-A

Ech.: 1/1



4	STANDARD	RONDELLE ELASTIQUE W10 DIN127	Acier INOX 304	16
3	STANDARD	RONDELLE M10 DIN125	Acier INOX 304	16
2	STANDARD	VIS TETE HEXAGONALE M10x25 DIN933	Acier INOX 304	16
1	CR/PLU-01	ECLISSES	6106 T5 ou 6060 T6	2
REP	N°	DESIGNATION		QTE.
ETAT DE SURFACE POUR TOUTS LES USINAGES ✓ SAUF INDICATION SUR PLAN				
		REMPPLACE:	556004	Indice de modification
		Tolérances	UNE-EN ISO2768mK	
		Matière	6106-T5	
		Traitement de Surface		
Ind.	Date	Modifications	Visa	
Designation :				
ENSEMBLE DES ECLISSES				
Ensemble : CR/PLU-00		Echelle : 1:2		Poid 3,1Kg
		Dessiné le	19.02.07	F.G
		Vérifié le	19.02.07	P.T
		Approuvé le	19.02.07	V.P
		4626		A3

1500 V Section insulator

