



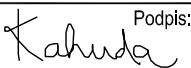
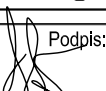
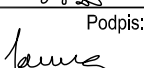
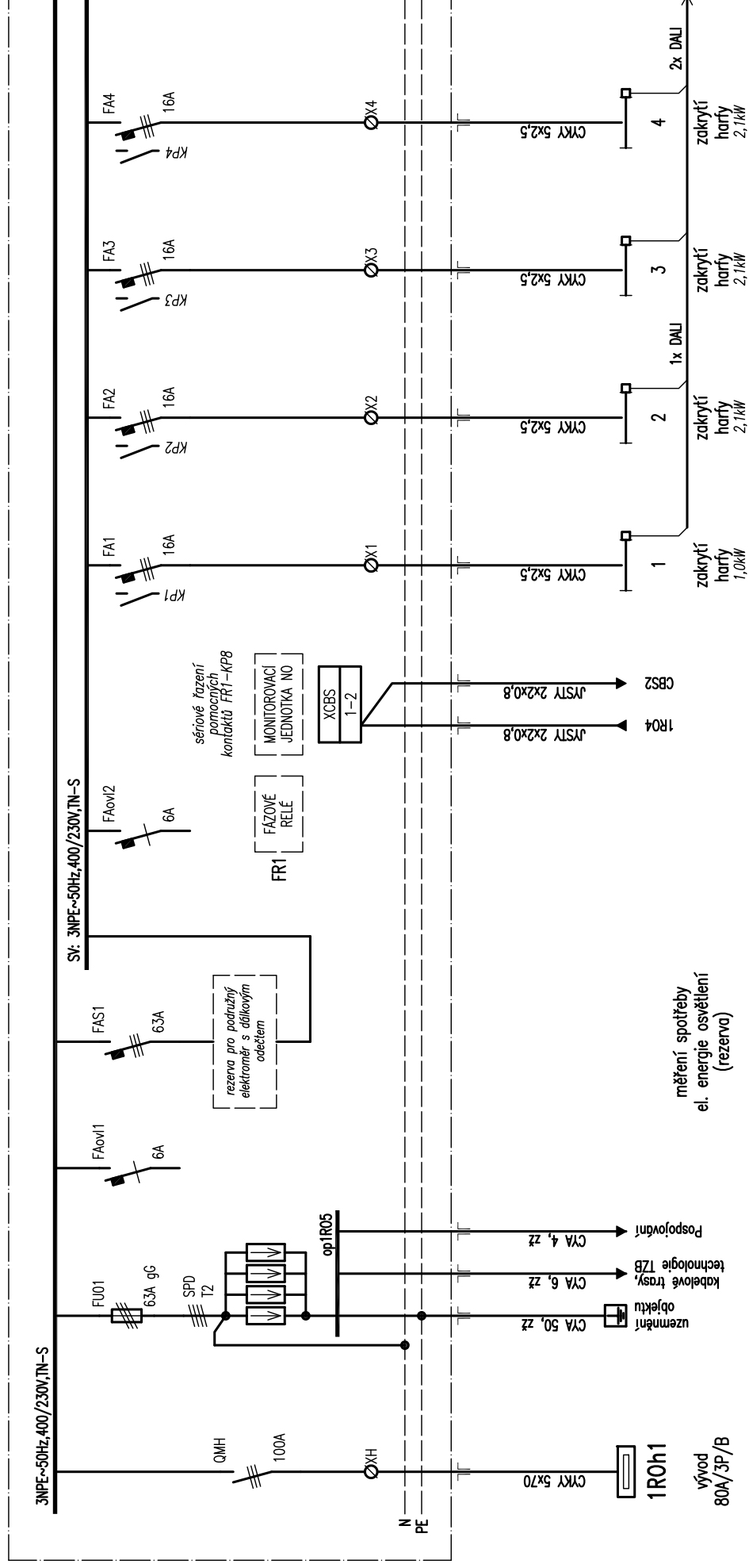


OBJEDNATEL:		Plzeňské městské dopravní podniky 		Plzeňské městské dopravní podniky, a.s. Denisovo nábřeží 920/12 301 00 Plzeň - Východní Předměstí	
společnost "MP + MMD - Vozovna Slovany", společník 1:  METROPROJEKT Praha a.s. nám. I. P. Pavlova 2/1786 120 00 Praha 2 tel.: +420 296 154 105 www.metroprojekt.cz		společník 2:  Mott MacDonald CZ, spol. s r.o. Národní 984/15 110 00 Praha 1 tel.: +420 221 412 800 www.mottmac.com		Souprava číslo:	
HIP: Ing. Jan Kočí tel.: 296 154 401 Stupeň: DPS		Podpis:  Název a účel díla: REKONSTRUKCE VOZOVNY SLOVANY Plzeň, Slovanská alej 35			
Zpracovatelský útvar: tel.: +420 296 154 158 Vedoucí útvaru: Ing. Jan Kahuda Podpis: 		Název části díla: E. Stavební část - stavební soubory SOD II Objekty odstavení tramvají (ODT) E.2 TZB		E. E.2	
Odpovědný projektant: Ing. Radek Procházka Vypracoval: David Janura Skart. znak: V20/2039 Počet formátů: 5x A4		Podpis:  Podpis:  Datum: 11/2019 Měřítko: - IČD:		Název přílohy: SO ODT 10-04 Silnoproudé rozvody SO ODT 10-05 Osvětlení PODRUŽNÝ ROZVADĚČ 1RO5 Změna: - Číslo příl.: 106	
		IČD:		19	
		7246		006	
		06		04	
		04-05		106	

← pokračování

pokračování →

Toto schéma zobrazuje návrh řešení: detailně bude řešeno výrobně-technickou dokumentací, již (v souladu s platnou legislativou) zajišťuje výrobce rozvaděče!



AKCE: Rekonstrukce vozovny Slovany, Plzeň
SO ODT 02 Remizovací haly

SCHÉMA: Podružný rozvaděč 1R05 (zakrytí harfy)

LIST: 2/5

DATUM: 29. listopadu 2019
VYPRACOVAL: Radek Procházka

pokračování

Toto schéma zobrazuje návrh řešení: detailně bude řešeno výrobně-technickou dokumentací, již (v souladu s platnou legislativou) zajišťuje výrobce rozvaděče!

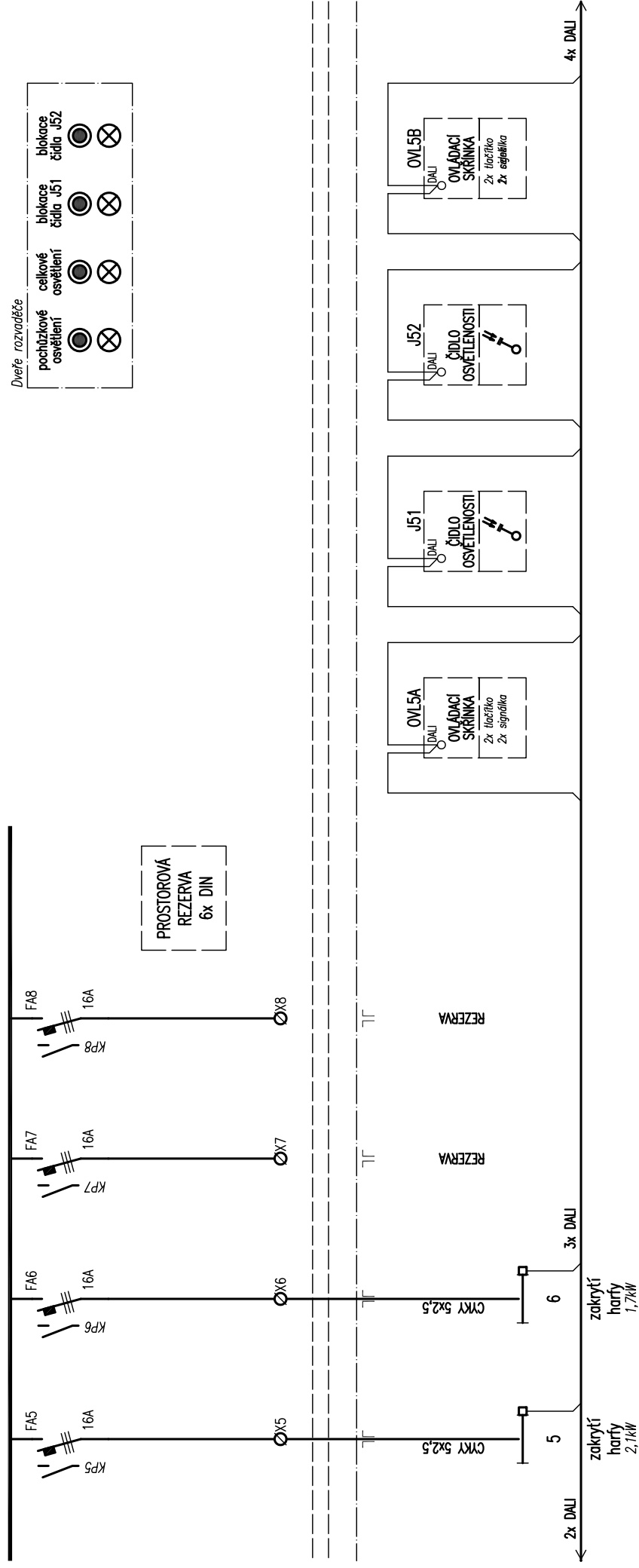


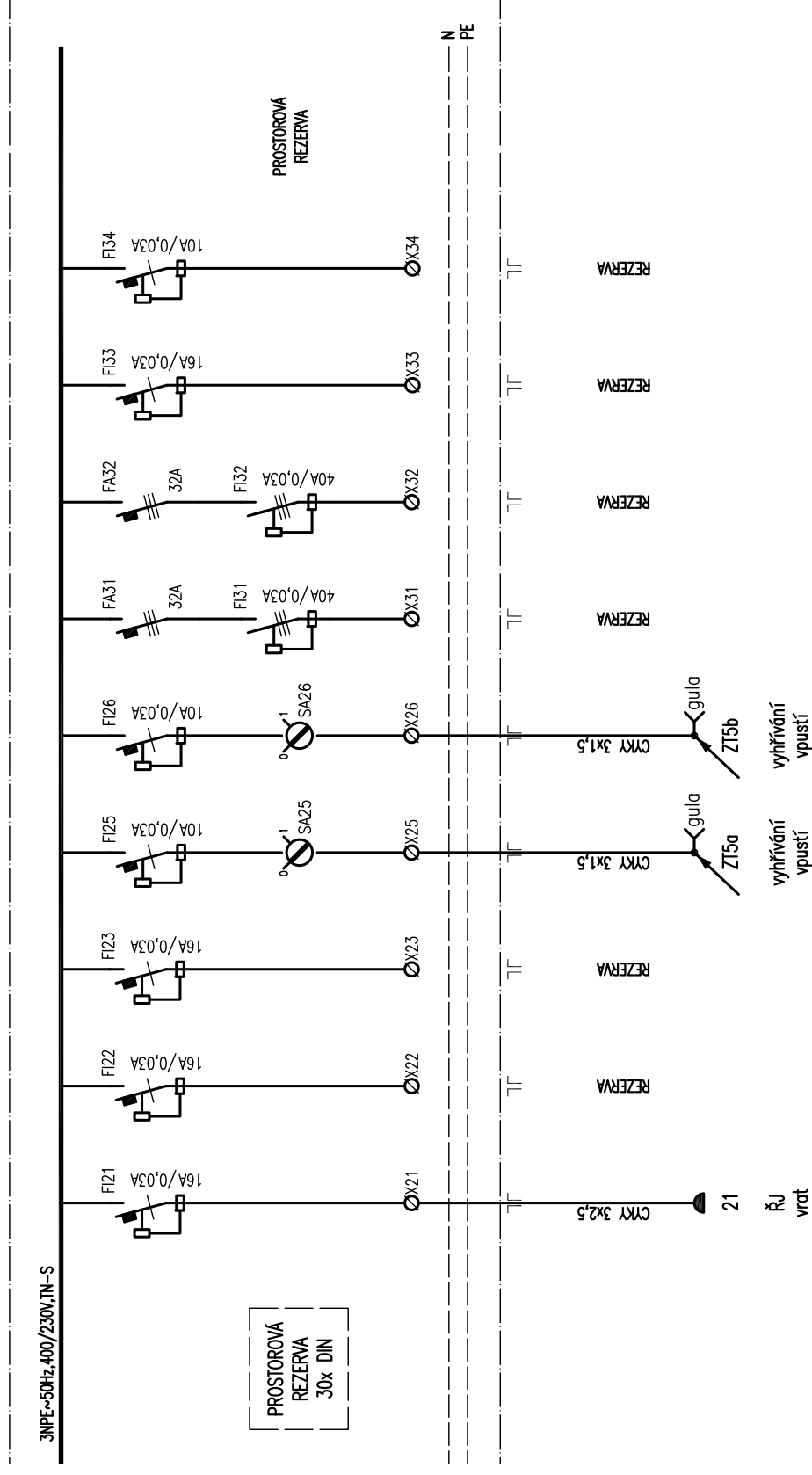
SCHÉMA:
Podružný rozvaděč 1R05 (zakrytí harfy)

DATUM: 29. listopadu 2019

VYPRACOVAL: Radek Procházka

↓ pokračování

Toto schéma zobrazuje návrh řešení: detailně bude řešeno výrobně-technickou dokumentací, již (v souladu s platnou legislativou) zajišťuje výrobce rozvaděče!



AKCE: Rekonstrukce vozovny Slovany, Pízeň
S0 ODT 02 Remizovací haly

SCHÉMA:

Podružný rozvaděč 1R05 (zakrytí harfy)

LIST:

DATUM: 29. listopada 2019.

VYPRACOVAL: Radek Procházka