



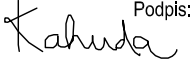

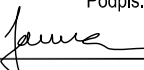
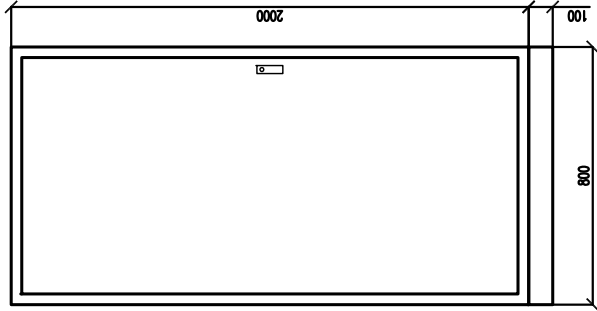


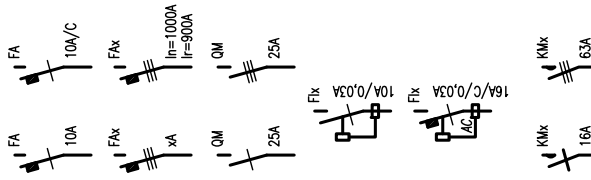
OBJEDNATEL:		Plzeňské městské dopravní podniky 		Plzeňské městské dopravní podniky, a.s. Denisovo nábřeží 920/12 301 00 Plzeň - Východní Předměstí	
společnost "MP + MMD - Vozovna Slovany", společník 1:  METROPROJEKT Praha a.s. nám. I. P. Pavlova 2/1786 120 00 Praha 2 tel.: +420 296 154 105 www.metroprojekt.cz		společník 2:  Mott MacDonald CZ, spol. s r.o. Národní 984/15 110 00 Praha 1 tel.: +420 221 412 800 www.mottmac.com		Souprava číslo:	
HIP: Ing. Jan Kočí tel.: 296 154 401 Stupeň: DPS		Podpis:  Název a účel díla: REKONSTRUKCE VOZOVNY SLOVANY Plzeň, Slovanská alej 35			
Zpracovatelský útvar: tel.: +420 296 154 158 Vedoucí útvaru: Ing. Jan Kahuda Podpis: 		Název části díla: E. Stavební část - stavební soubory SOD II Objekty odstavu tramvají (ODT) E.2 TZB		E. E.2	
Odpovědný projektant: Ing. Radek Procházka Podpis:  Vypracoval: David Janura Podpis:  Skart. znak: V20/2039 Datum: 11/2019 Počet formátů: 8x A4 Měřítko: -		Název přílohy: SO ODT 10-04 Silnoproudé rozvody SO ODT 10-05 Osvětlení PODRUŽNÝ ROZVADĚČ 1RO2		Změna: - Číslo příl.: 103	
		IČD:		19 7246 006 06 04 04-05	

Toto schéma zobrazuje návrh řešení: detailně bude řešeno výrobně–technickou dokumentací, již (v souladu s platnou legislativou) zajišťuje výrobce rozvaděče!

Rozvaděč 1R02 čelní pohled



LEGENDA:



Jistič jednofázový
10A – s charakteristikou typu B
10A/C – s charakteristikou typu C

Jistič trojfázový
I_n – jmenovitý proud
I_r – redukovaný proud

Vypínač (jednofázový/trojfázový)

Proudový chránič 10A s rozdílovým
vybavovacím proudem 30mA

Proudový chránič 16A s vestavěnou
nadproudovou ochranou (char. C)
a rozdílovým vybavovacím proudem 30mA
(typ AC nebo A)

Stykač (silový kontakt) jednofázový/trojfázový

Průchodka (dimenze dle kabelu)

Přepětová ochrana 2.stupně

Svorkovnice ovládacích obvodů

Impulsní / časové relé (obecně)

Cívka stykače / relé

Časové relé se zpožděným (nastavitelným)
přítahem a odpadem

Kontakt přepínače / relé (stykače)

PROVEDENÍ: SCHRACK RAK

skříňový, oceloplechový, 1 pole
rám a dveře z ocelového plechu
IP55/20

KRYTÍ: R0ZMĚRY (š/v/h): 800x2000x400 (+sokl 100)

POŽÁR.ODOLNOST: –

ZKRAT.ODOLNOST: 10kA

POZNÁMKY:

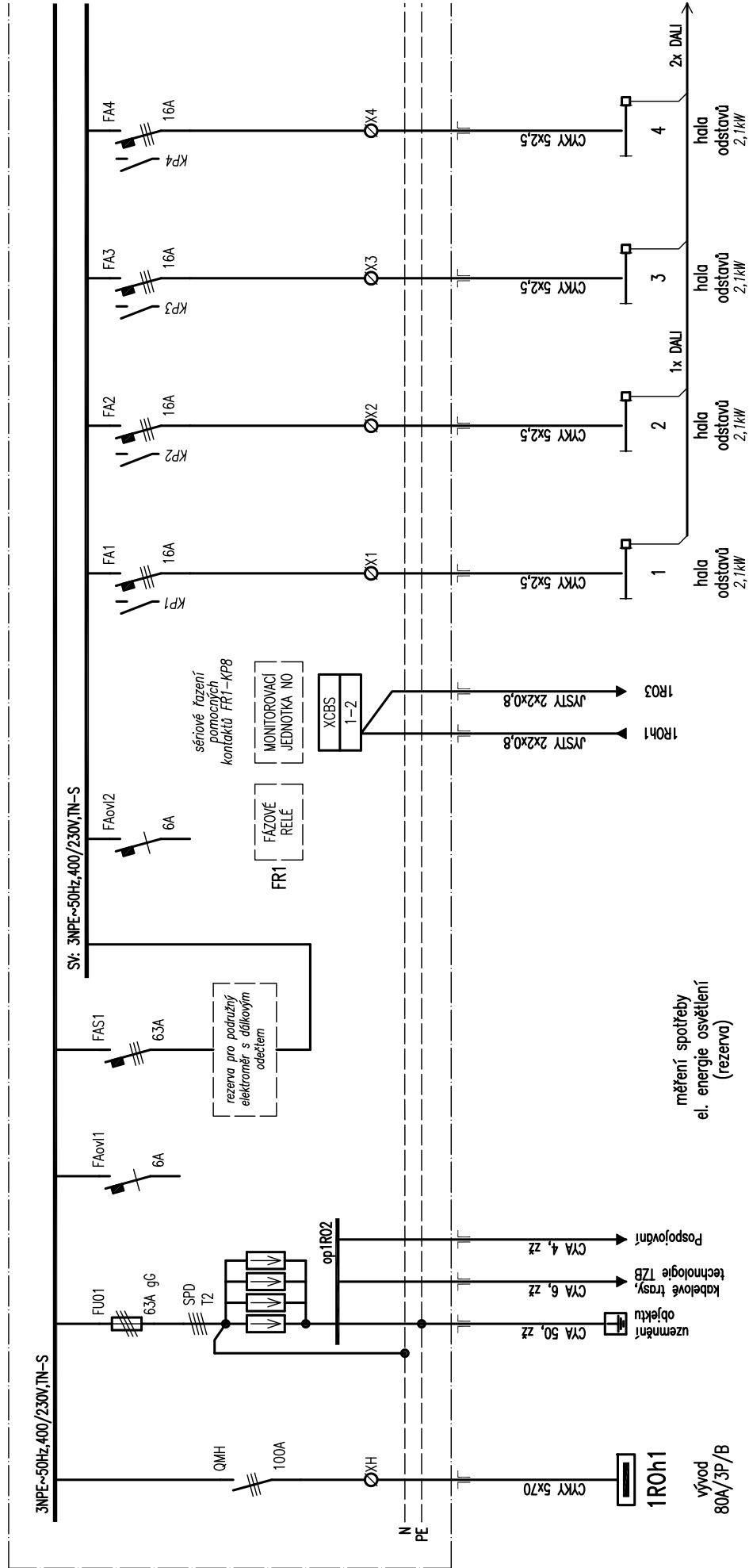
Vývody z příslušných svorkovnic (jednotlivé vodiče) budou označeny návlačkami s neszmazatelným popisem: každý kabel bude označen příslušným štítkem, který bude obsahovat označení rozváděče, typ a dimenzi kabelu a určení napájeného zařízení. Před realizací prováděcí firma ověří, zda skutečně dodávaná zařízení včetně všech el. parametrů odpovídají této projektové dokumentaci a v případě nutnosti upraví zapojení !!!

AKCE: Rekonstrukce vozovny Slovany, Plzeň S0 ODT 02 Remizovací haly	SCHÉMA: Podružný rozvaděč 1R02 – LEGENDA	LIST: 1/8	DATUM: 29. listopadu 2019
			VYPRACOVAL: Radek Procházka

← pokračování

pokračování →

Toto schéma zobrazuje návrh řešení: detailně bude řešeno výrobně-technickou dokumentací, již (v souladu s platnou legislativou) zajišťuje výrobce rozvaděče!

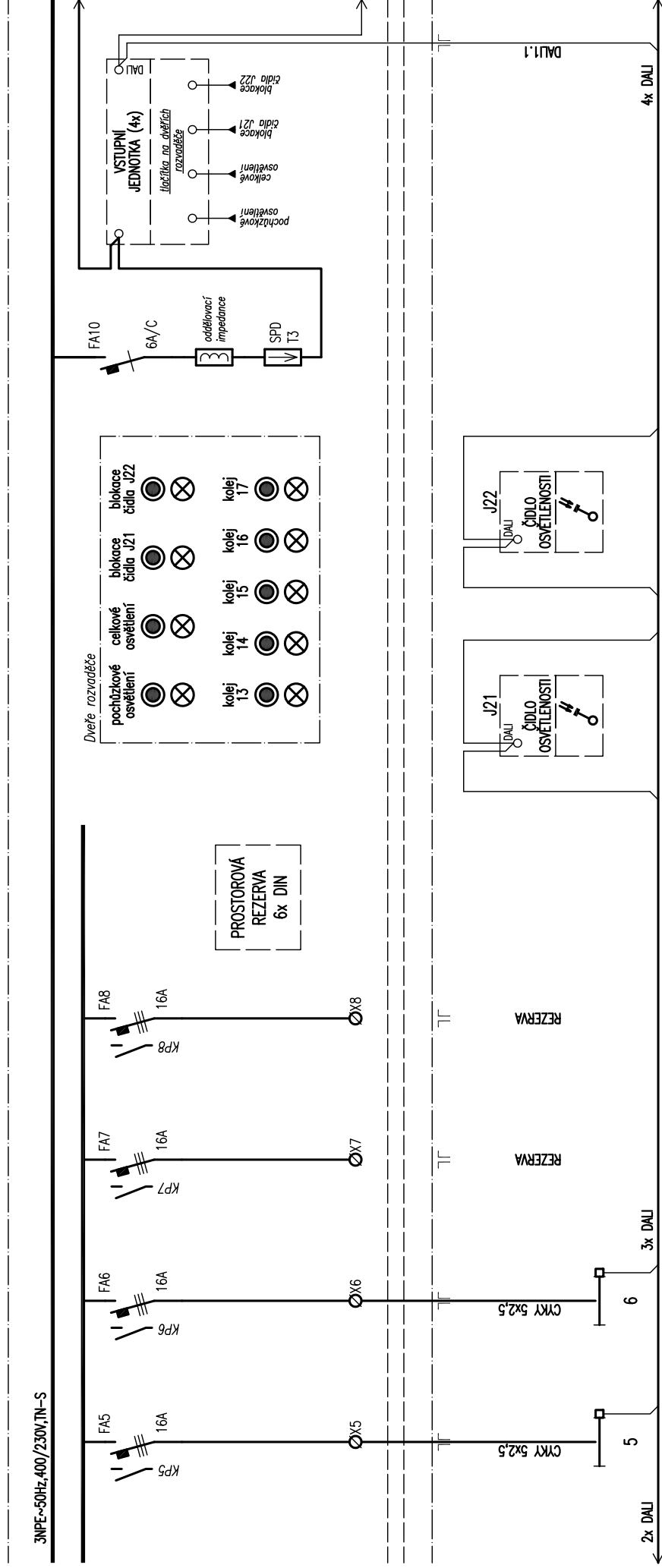


AKCE: Rekonstrukce vozovny Slovany, Plzeň SO ODT 02 Remizovací haly	SCHÉMA: Podružný rozvaděč 1R02 (hala odstavě)	LIST: 2/8	DATUM: 29. listopadu 2019
			VYPRACOVAL: Radek Procházka

← pokračování

pokračování →

Toto schéma zobrazuje návrh řešení: detailně bude řešeno výrobně-technickou dokumentací, již (v souladu s platnou legislativou) zajišťuje výrobce rozvaděče:

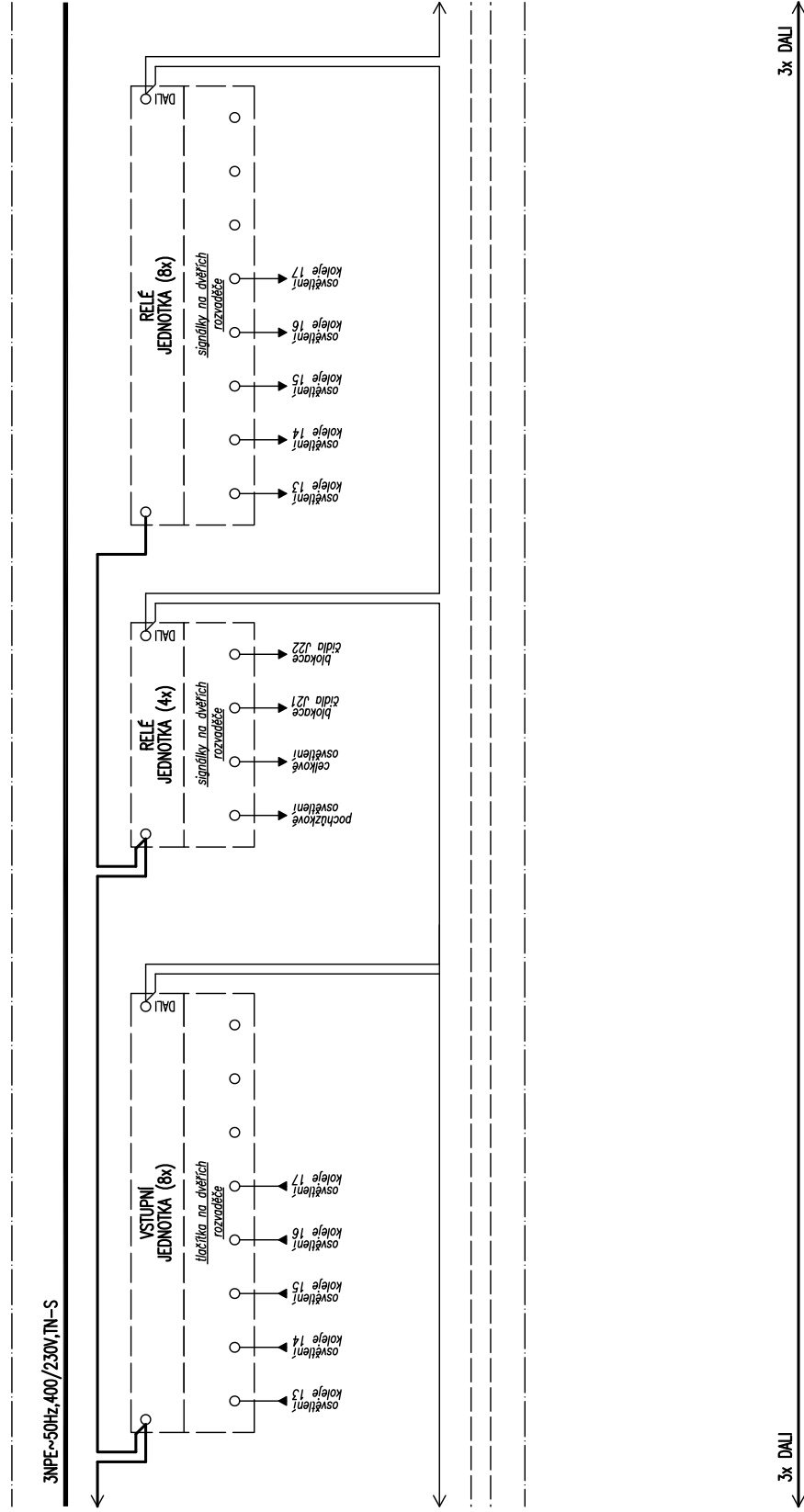


AKCE: Rekonstrukce vozovny Slovany, Plzeň SO ODT 02 Remizovací haly	SCHÉMA: Podružný rozvaděč 1R02 (hala odstavů)	LIST: 3/8	DATUM: 29. listopadu 2019
			VYPRACOVAL: Radek Procházka

← pokračování

pokračování →

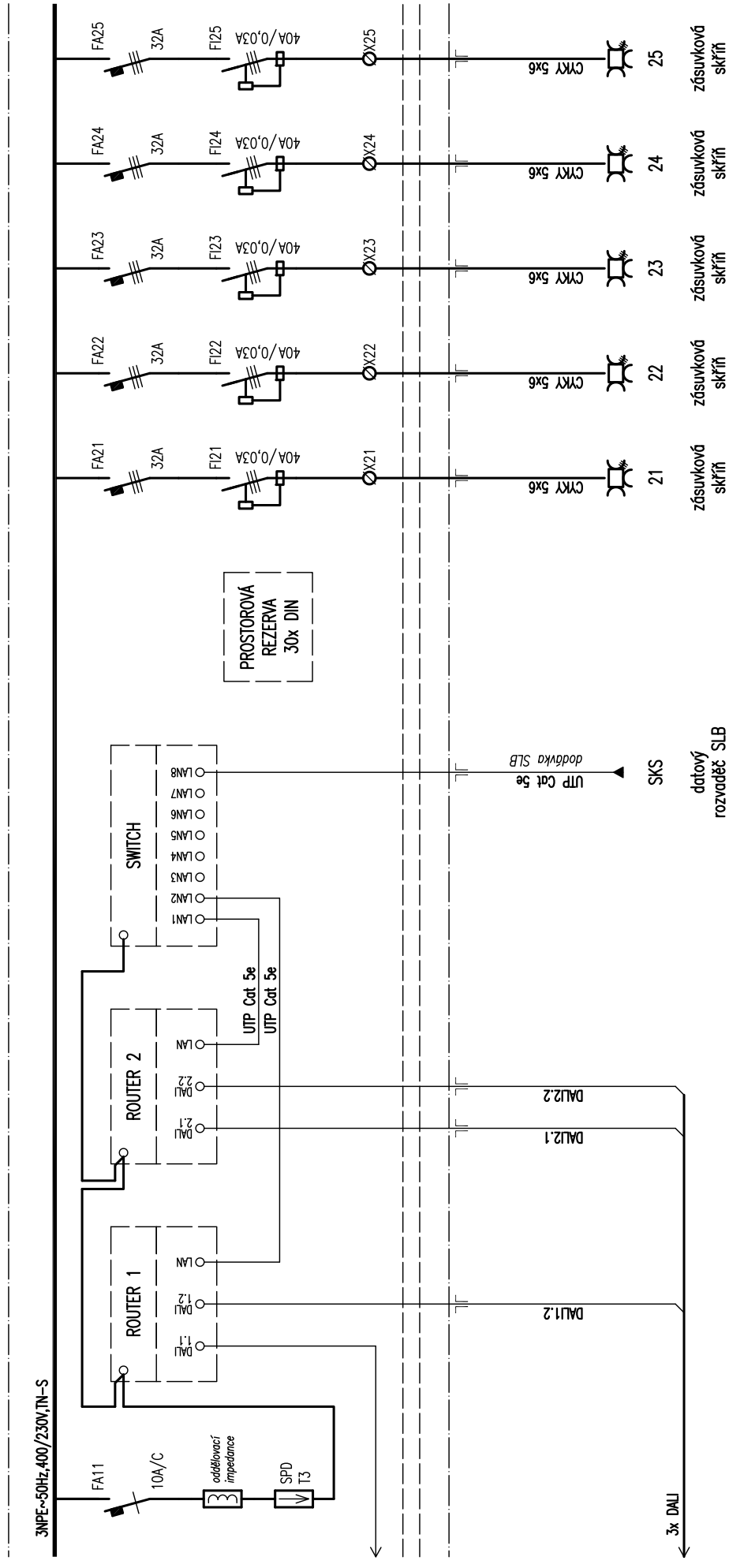
Toto schéma zobrazuje návrh řešení: detailně bude řešeno výrobně-technickou dokumentací, již (v souladu s platnou legislativou) zajišťuje výrobce rozvaděče!



AKCE: Rekonstrukce vozovny Slovany, Plzeň SO ODT 02 Remizovací haly	SCHÉMA: Podružný rozvaděč 1R02 (hala odstavů)	LIST: 4/8	DATUM: 29. listopadu 2019
			VYPRACOVAL: Radek Procházka

pokračování →

Toto schéma zobrazuje návrh řešení: detailně bude řešeno výrobně-technickou dokumentací, již (v souladu s platnou legislativou) zajišťuje výrobce rozvaděče:

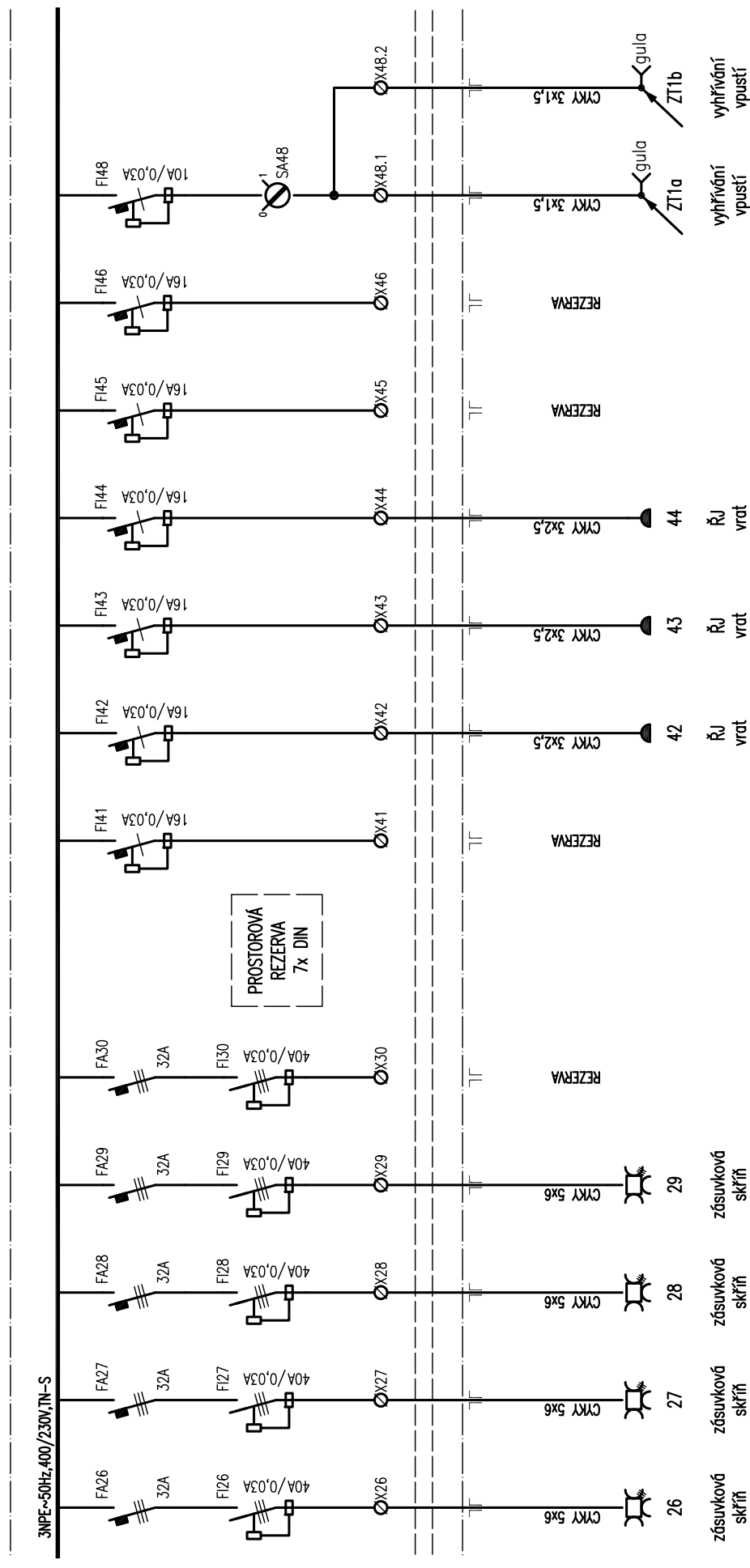


DATUM: 29. listopadu 2019

WPRACOWAL: Radek Procházka

pokračování →

Toto schéma zobrazuje návrh řešení: detailně bude řešeno výrobně-technickou dokumentací, již (v souladu s platnou legislativou) zajišťuje výrobce rozvaděče!



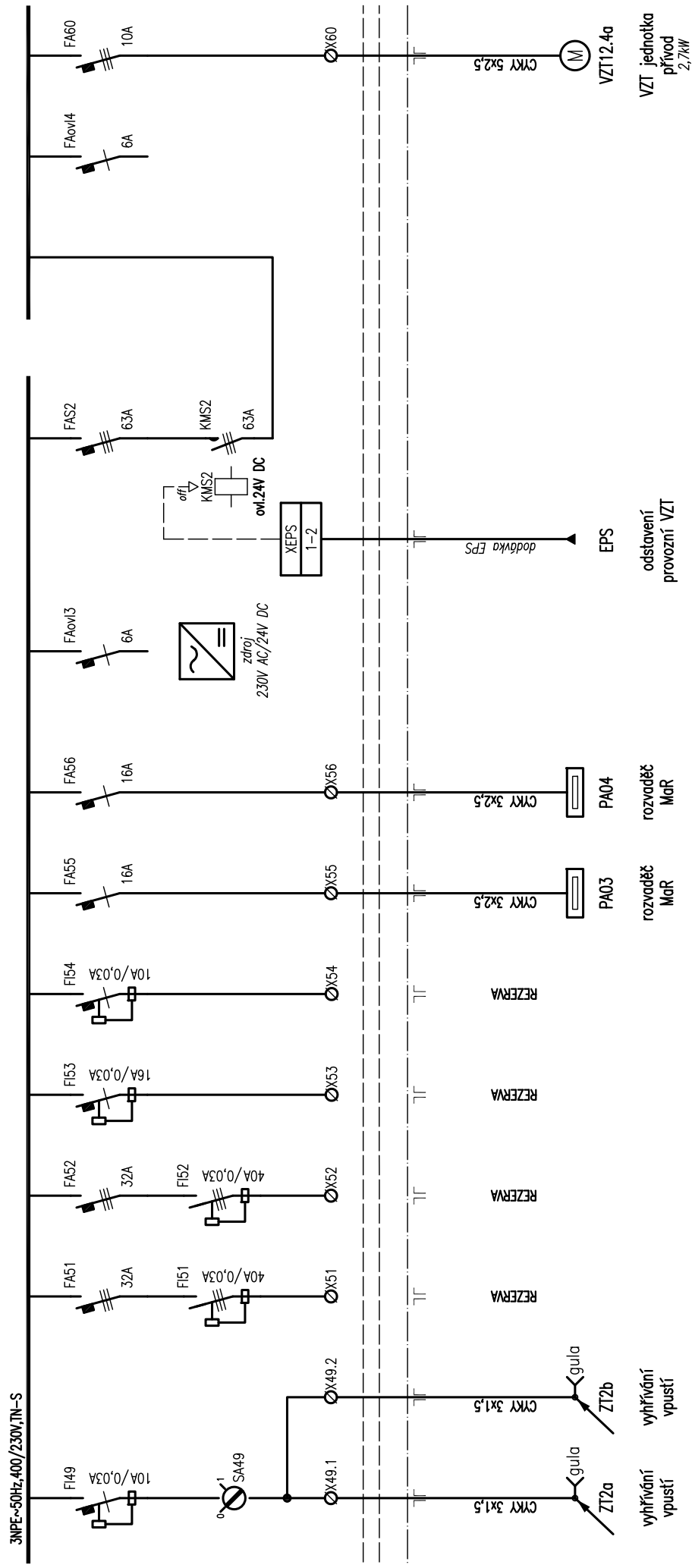
DATUM: 29. listopadu 2019

WPRACOWAL: Radek Procházka

← pokračování

pokračování →

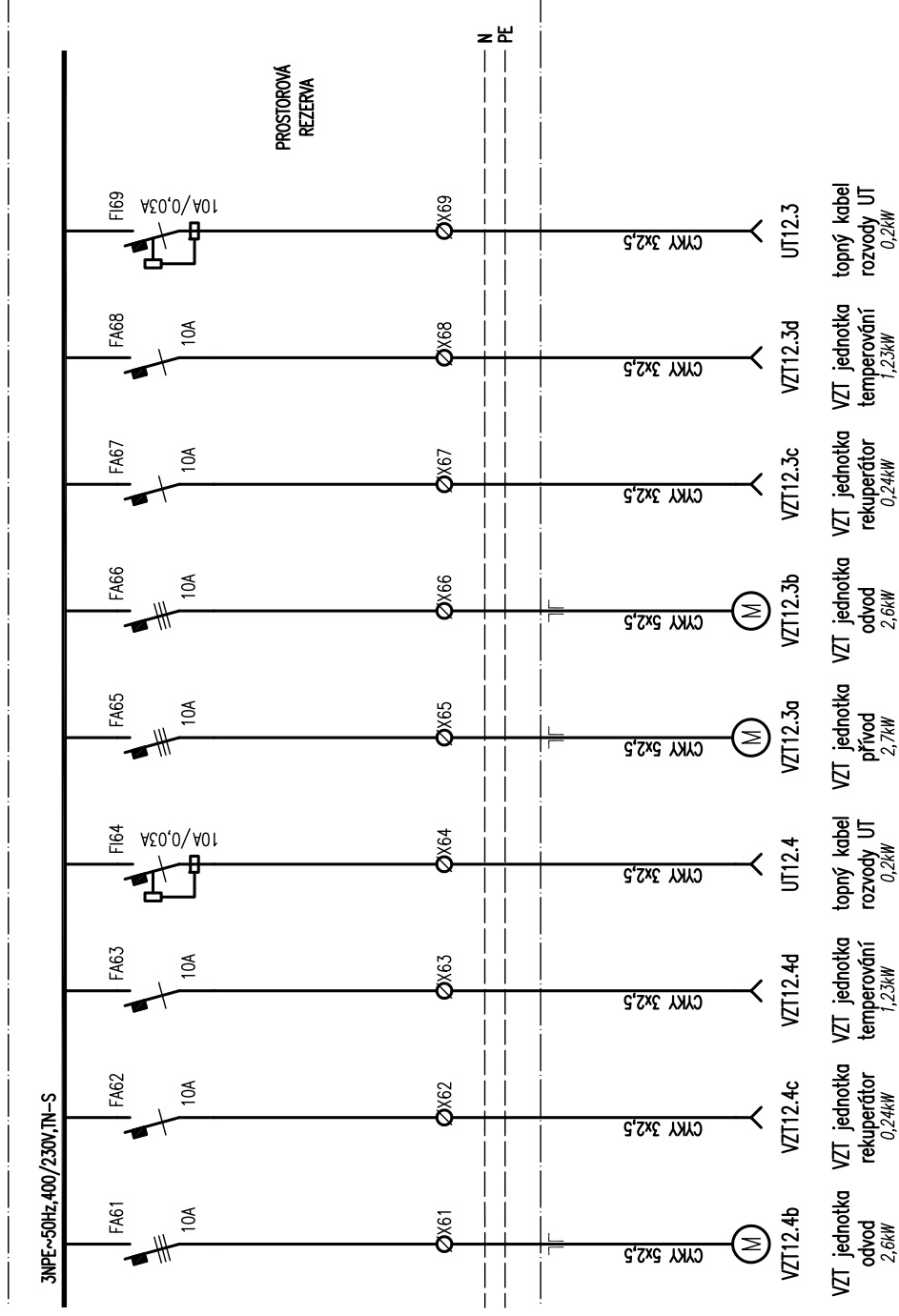
Toto schéma zobrazuje návrh řešení: detailně bude řešeno výrobně-technickou dokumentací, již (v souladu s platnou legislativou) zajišťuje výrobce rozvaděče:



AKCE: Rekonstrukce vozovny Slovany, Plzeň SO ODT 02 Remizovací haly	SCHÉMA: Podružný rozvaděč 1R02 (hala odstavů)	LIST: 7/8	DATUM: 29. listopadu 2019
			VYPRACOVAL: Radek Procházka

← pokračování

Toto schéma zobrazuje návrh řešení: detailně bude řešeno výrobně-technickou dokumentací, již (v souladu s platnou legislativou) zajišťuje výrobce rozvaděče!



AKCE: Rekonstrukce vozovny Slovany, Plzeň SO ODT 02 Remizovací haly	SCHÉMA: Podružný rozvaděč 1R02 (hala odstavů)	LIST: 8/8	DATUM: 29. listopadu 2019
			VYPRACOVAL: Radek Procházka