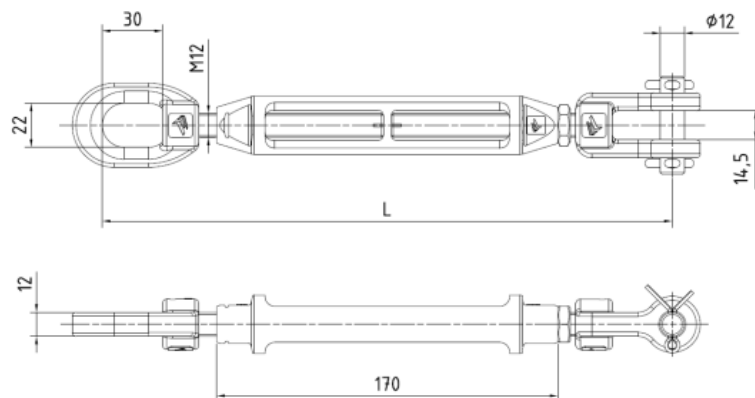


OBJEDNATEL:		<div style="display: flex; align-items: center;"> <div style="border: 1px solid black; padding: 5px; margin-right: 10px;"> Plzeňské městské dopravní podniky </div> <div style="display: flex; align-items: center;"> </div> </div>	
Plzeňské městské dopravní podniky		Plzeňské městské dopravní podniky, a.s. Denisovo nábřeží 920/12 301 00 Plzeň - Východní Předměstí	
společnost "MP + MMD - Vozovna Slovany", společník 1: <div style="display: flex; align-items: center;"> <div> METROPROJEKT Praha a.s. nám. I. P. Pavlova 2/1786 120 00 Praha 2 tel.: +420 296 154 105 www.metroprojekt.cz </div> </div>		společník 2: <div style="display: flex; align-items: center;"> <div> Mott MacDonald CZ, spol. s r.o. Národní 984/15 110 00 Praha 1 tel.: +420 221 412 800 www.mottmac.com </div> </div>	
HIP: Ing. Jan Kočí tel.: 296 154 401 Stupeň: DPS		Podpis: Název a účel díla: <div style="text-align: center; font-weight: bold; font-size: 1.2em;"> REKONSTRUKCE VOZOVNY SLOVANY Plzeň, Slovanská alej 35 </div>	
Zpracovatelský útvar: <div style="display: flex; align-items: center;"> <div>tel.: +420 296 154 400</div> <div style="font-size: 2em; margin-left: 20px;">S 80</div> </div>		Název části díla: <div style="text-align: center; font-weight: bold;"> E. Stavební část - stavební soubory SOD IV Objekty oprav a údržby tramvají (OUT) <i>E.5 Elektro a sdělovací objekty</i> SO OUT 20/2 Trolejové vedení - Hala denního ošetření </div>	
Vedoucí útvaru: Ing. Jakub Huml		Podpis: <div style="text-align: center; font-weight: bold; font-size: 1.2em;"> Výkresy sestav </div>	
Odpovědný projektant: Ing. Kateřina Švehlová		Podpis: Název přílohy: <div style="text-align: center; font-weight: bold; font-size: 1.2em;"> Výkresy sestav </div>	
Vypracoval: Ing. Miroslav Hudec		Podpis: 	
Skart. znak: V20/2039		Datum: 11/2019	
Počet formátů: 24xA4		Měřítko: -	
IČD:		<div style="display: flex; justify-content: space-between;"> 19 7246 006 08 07 01b </div>	
Změna: -		Číslo příl.: 005	

Šroub napínací M12 otevřený vidlice-oko 15 kN (nerez oka)



ROZMĚRY

L 285 - 390 mm

Hmotnost: /kus

NÁHLED

ČÁST

POUŽITÝ MATERIÁL

Tělo

CuZn16Si4

Šroub, matice

nerezová ocel

Oko, vidlice

nerezová ocel

Závlačka

Cu



* obrázek je pouze ilustrační

DALŠÍ INFORMACE

NÁZEV

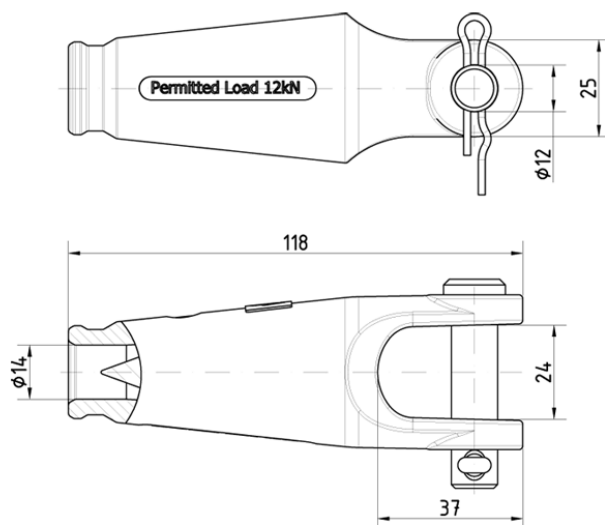
HODNOTA

POPIS

Dovolené zatížení

15 kN

Koncovka parafilevá pro PARAFIL typu A 13,5 mm



ROZMĚRY

Hmotnost: 0.22 kg /kus

NÁHLED

ČÁST

POUŽITÝ MATERIÁL

Tělo	hliníková slitina
Čep	nerezová ocel
Klín	hliníková slitina
Závlačka	nerezová ocel



* obrázek je pouze ilustrační

DALŠÍ INFORMACE

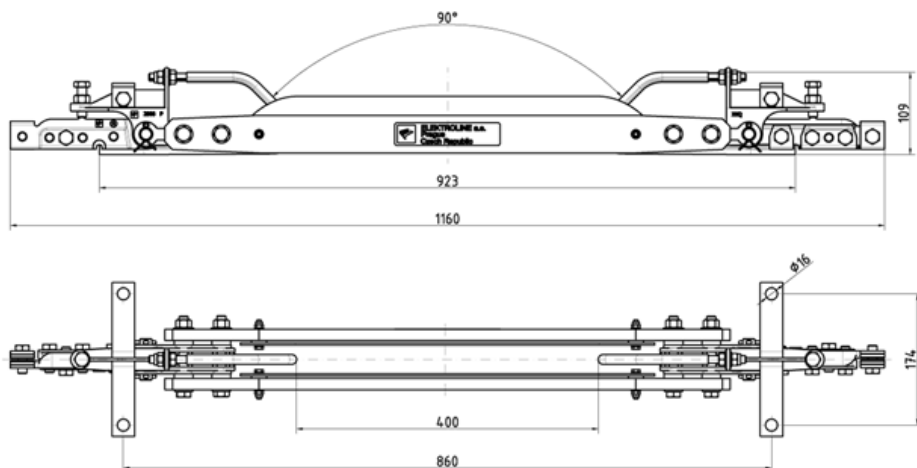
NÁZEV

HODNOTA

POPIS

Síla při přetržení	35 kN
Dovolené provozní zatížení	12 kN

Dělič TRAM 09 -400/Ri120



ROZMĚRY

NÁHLED

Hmotnost: 9.40 kg /kus

ČÁST	POUŽITÝ MATERIÁL
Izolační části	skelný laminát
Nosník troleje	CuAl9Fe3
Těleso děliče	CuZn16Si4
Spojovací materiál	nerezová ocel



* obrázek je pouze ilustrační

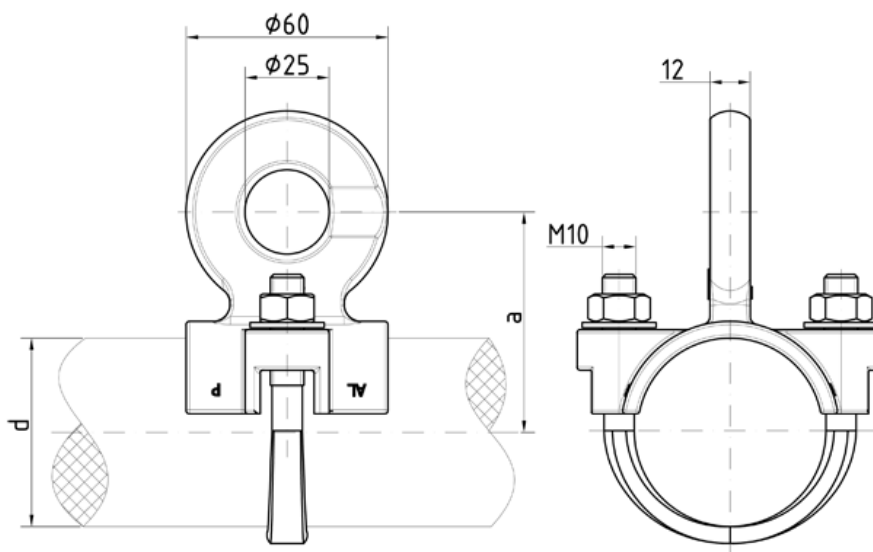
DALŠÍ INFORMACE

NÁZEV	HODNOTA	POPIS
Pevnost při přetržení	45 kN	
Průřez troleje	Ri 120	

POZNÁMKY

Section insulator for passage of tram vehicle without current. During passage of tram vehicle, separated sections don't get connected.

Oko posuvné pro 1x55 (Bz)



ROZMĚRY

a 65 mm

Hmotnost: /kus

NÁHLED



* obrázek je pouze ilustrační

ČÁST

POUŽITÝ MATERIÁL

Oko

CuZn16Si4

Třmen

nerezová ocel

Spojovací materiál

nerezová ocel

DALŠÍ INFORMACE

NÁZEV

HODNOTA

POPIS

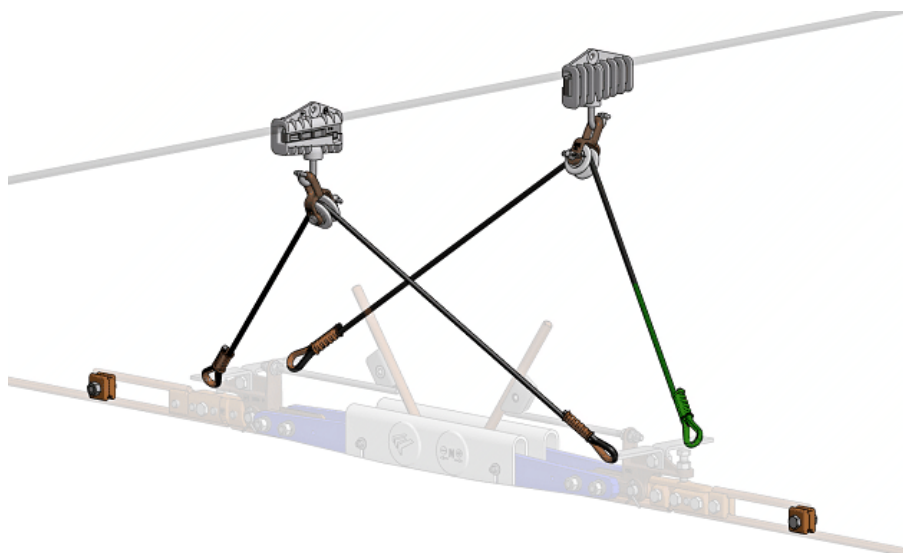
Pevnost při přetržení

30 kN

POZNÁMKY

Tightening torque of M 10 screw is 52-55 Nm. Screws must be tightened alternately, for final torque use manual torque spanner.

Sada vyvěšení děliče TM-P13Z



ROZMĚRY

Hmotnost: 2.04 kg /kus

ČÁST

POUŽITÝ MATERIÁL

NÁHLED

213125 - 4 pcs



275107 - 3m



248220 - 2 pcs



213235 - 4 pcs



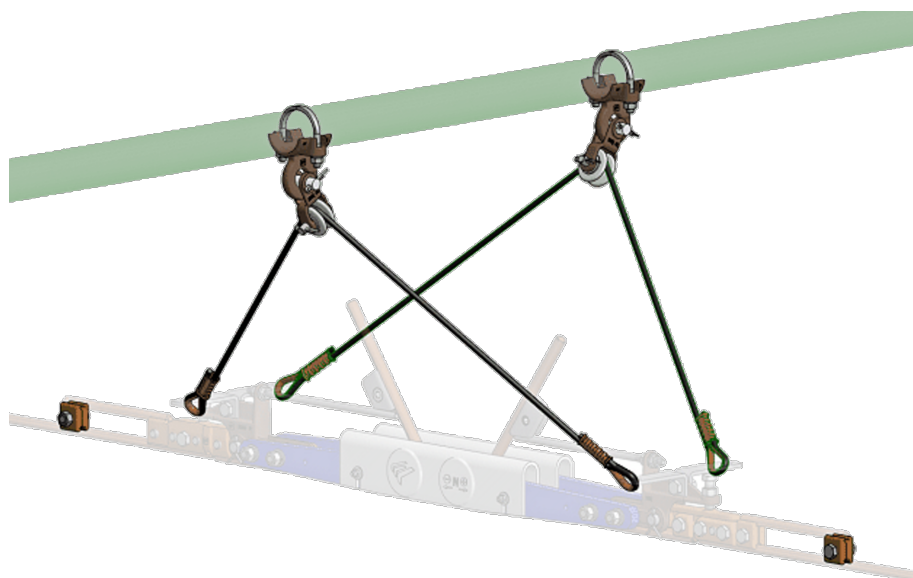
235354 E



243136 - 2 pcs

* obrázek je pouze ilustrační

Sada vyvážení děliče TM-V55Z



ROZMĚRY

Hmotnost: 3.00 kg /kus

ČÁST

POUŽITÝ MATERIÁL

NÁHLED

213125 - 4 pcs



275107 - 3m



248320 - 2 pcs



213235 - 4 pcs



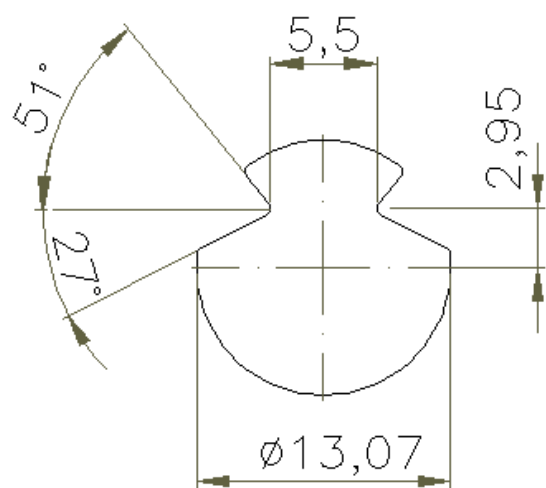
231455 - 2 pcs



243136 - 2 pcs

* obrázek je pouze ilustrační

Drát trolejový Cu 120 mm²



ROZMĚRY

NÁHLED

Hmotnost: /kus

ČÁST

POUŽITÝ MATERIÁL

Trolej

Cu-ETP/EN 1652/



* obrázek je pouze ilustrační

DALŠÍ INFORMACE

NÁZEV

HODNOTA

POPIS

Profil průřezu troleje

according to EN 50149

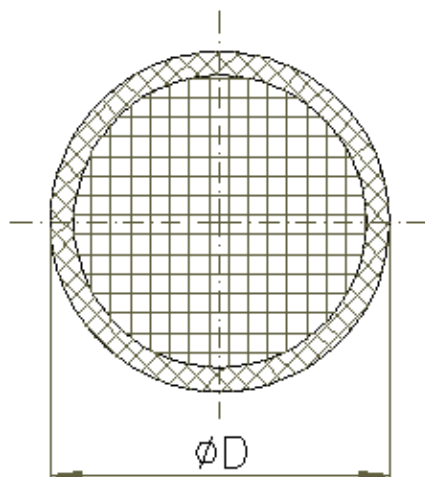
Síla při přetržení

44,0 kN

POZNÁMKY

Necessary to verify price
Cenu je potřeba prověřit

Syntetické lano PARAFIL typ A pr.13,5 mm 12 kN



ROZMĚRY

D 13,5 mm

Hmotnost: /kus

NÁHLED

ČÁST

POUŽITÝ MATERIÁL

Umělá vlákna

polyester

Obal

černý polyethylen



* obrázek je pouze ilustrační

DALŠÍ INFORMACE

NÁZEV

HODNOTA

POPIS

Síla při přetržení

35 kN

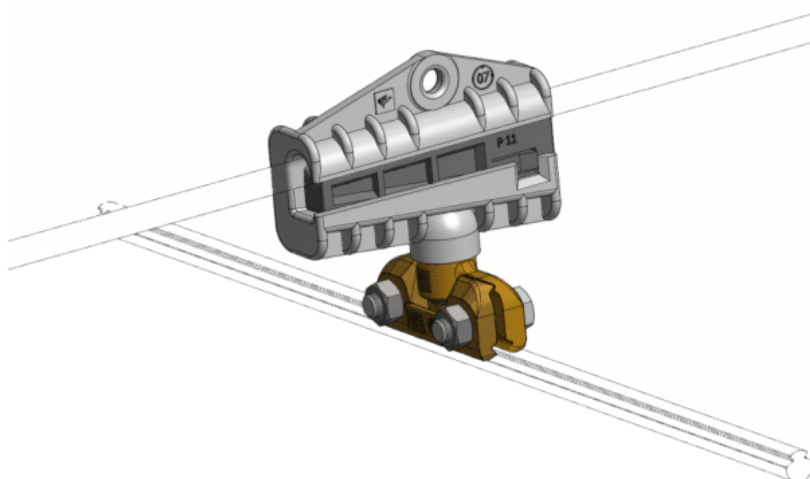
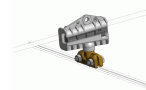
Dovolené zatížení



11,7 kN

Typ

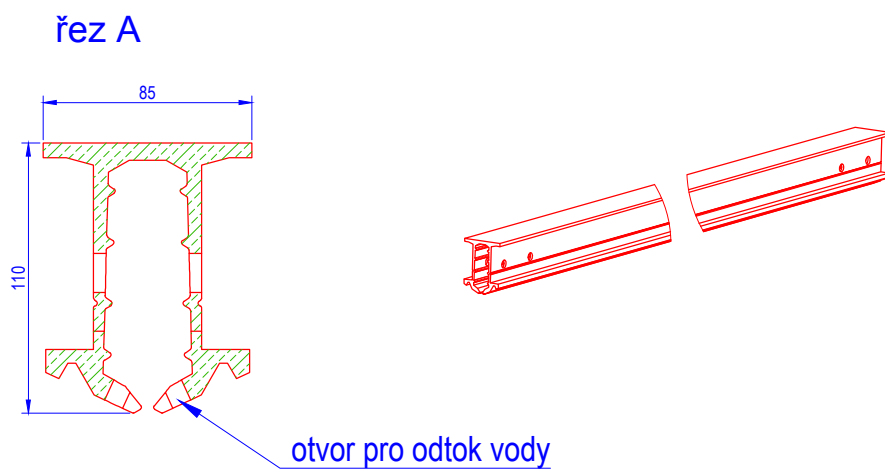
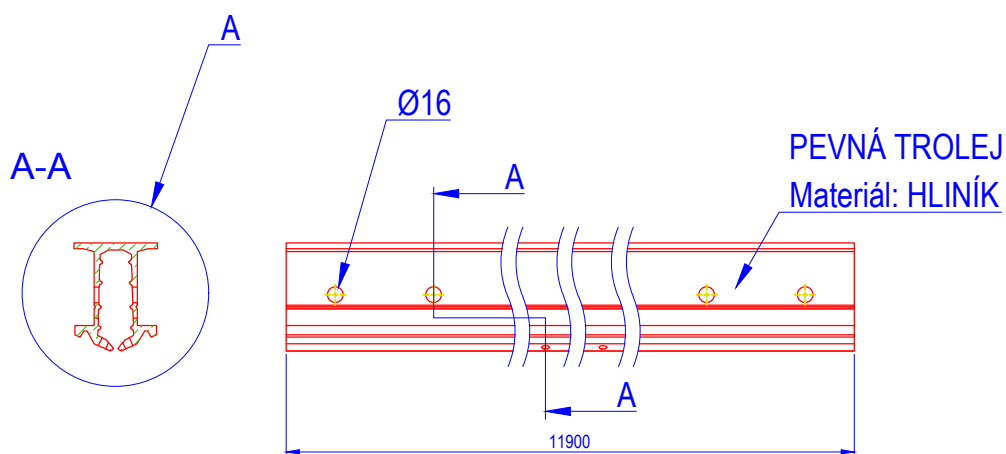
A

Pevný závěs TRAM do roviny na PARAFIL/KEVLAR pr. 11mm; s M16



SEZNAM POLOŽEK				
Náhled	název	počet	h.m.	hmotnost (kg)/kus
	Svorka trolejová se závitem M16 TRAM	1	pcs.	0,34
	Svorka závěsná na Parafil 11mm se závitem M16	1	pcs.	0,32
Součet				0,66

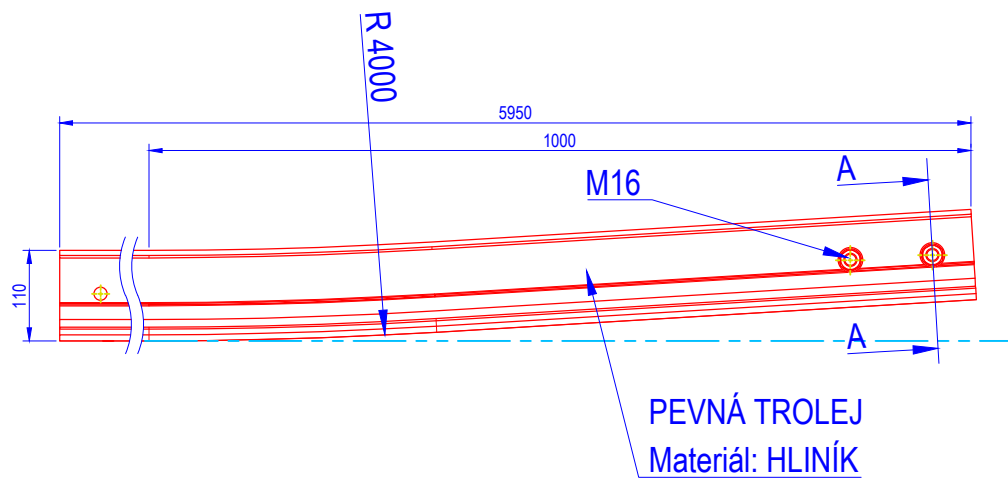
PEVNÁ TROLEJ: PROFIL



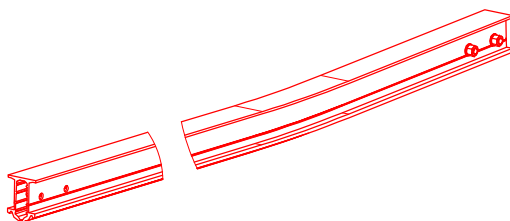
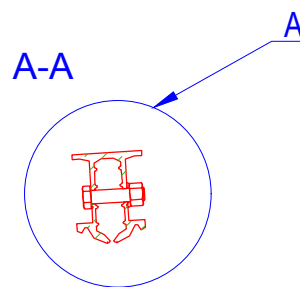
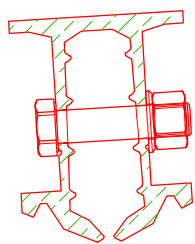
Poznámky:

1. Řez profilem pevné troleje představuje ekvivalent trolejového vedení o průřezu 1317 mm^2 .
2. Při poloměru ohybu menším než 30m musí být profil ohýbán při výrobě.

PEVNÁ TROLEJ: KONCOVÝ DÍL



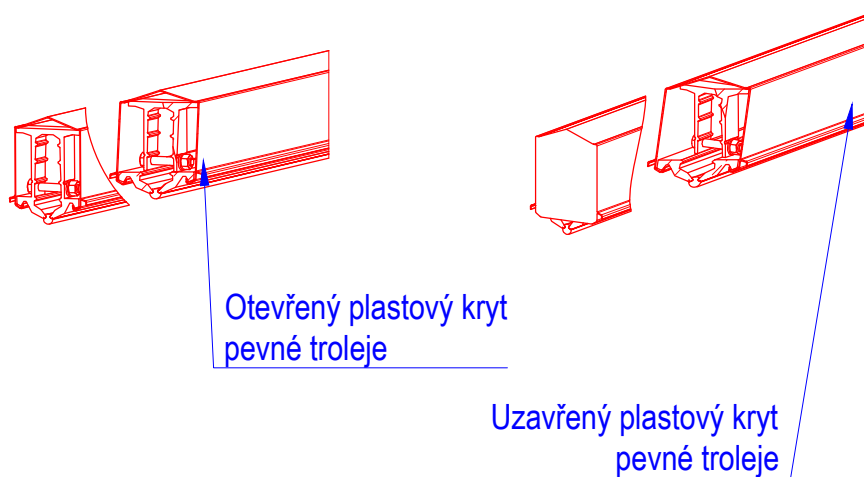
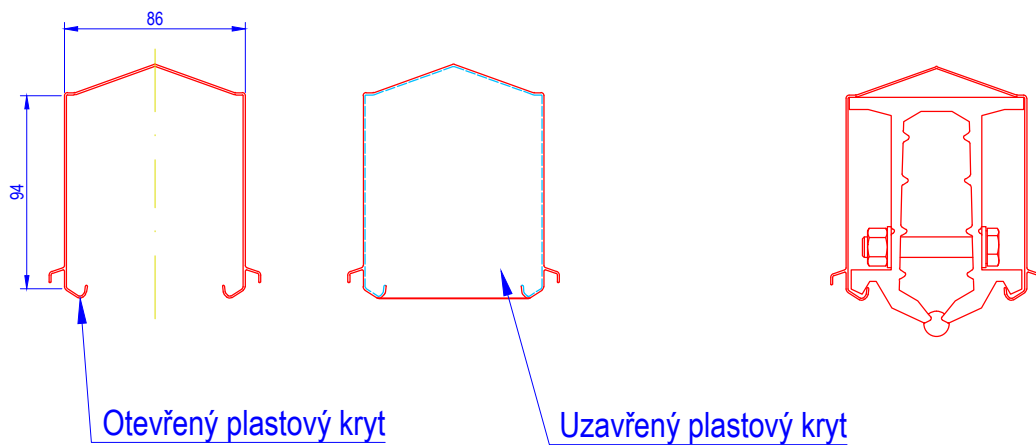
řez A



Poznámky:

1. Využívá se nad výhybkami a v přechodových částech

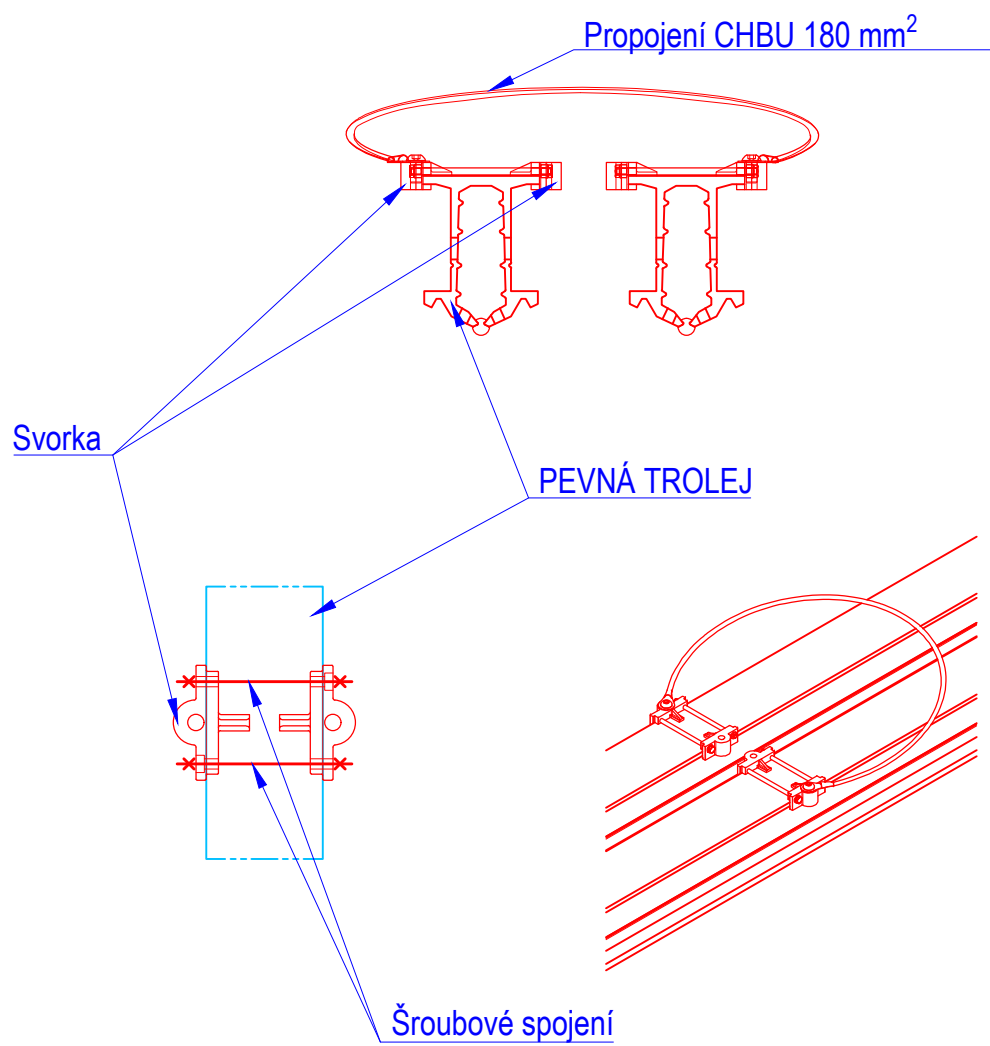
PROFILOVÝ KRYT



Poznámka:

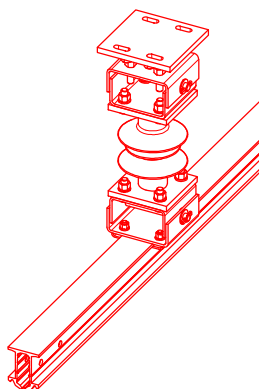
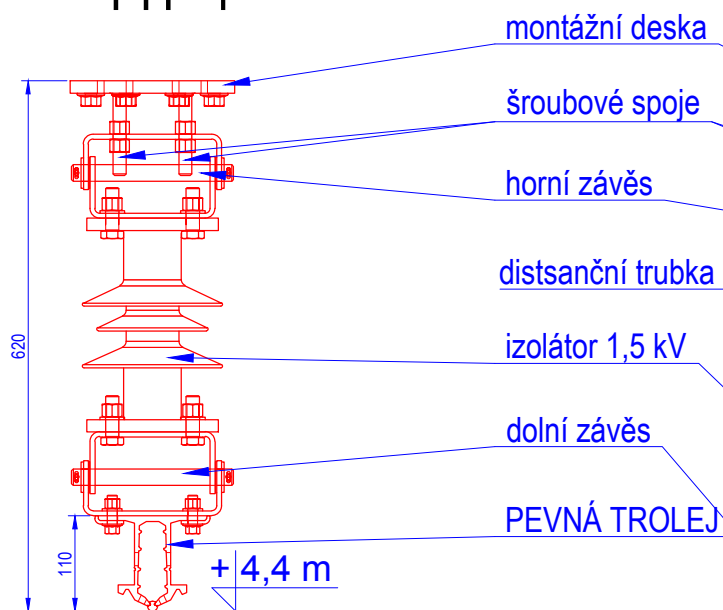
Použití na místech vystavených vlhkosti (mimo haly).

PŘÍČNÉ PROPOJENÍ

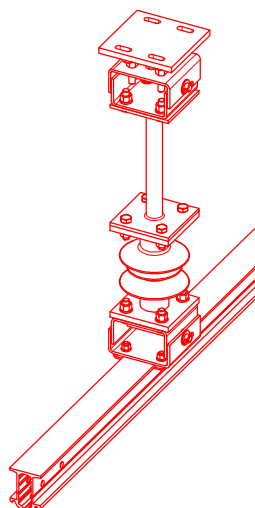
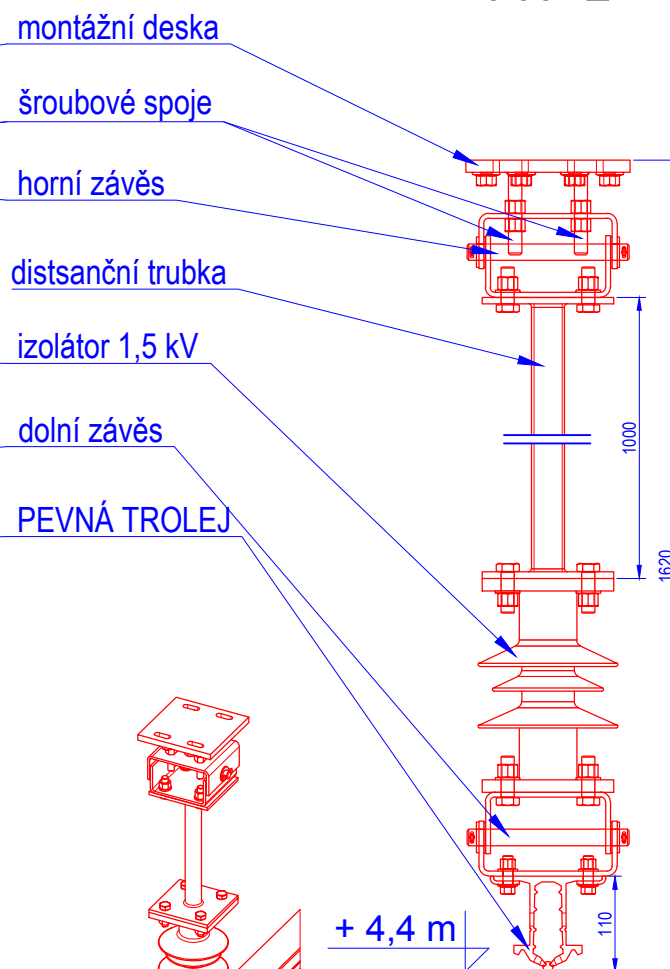


SVISLÉ ZAVĚŠENÍ

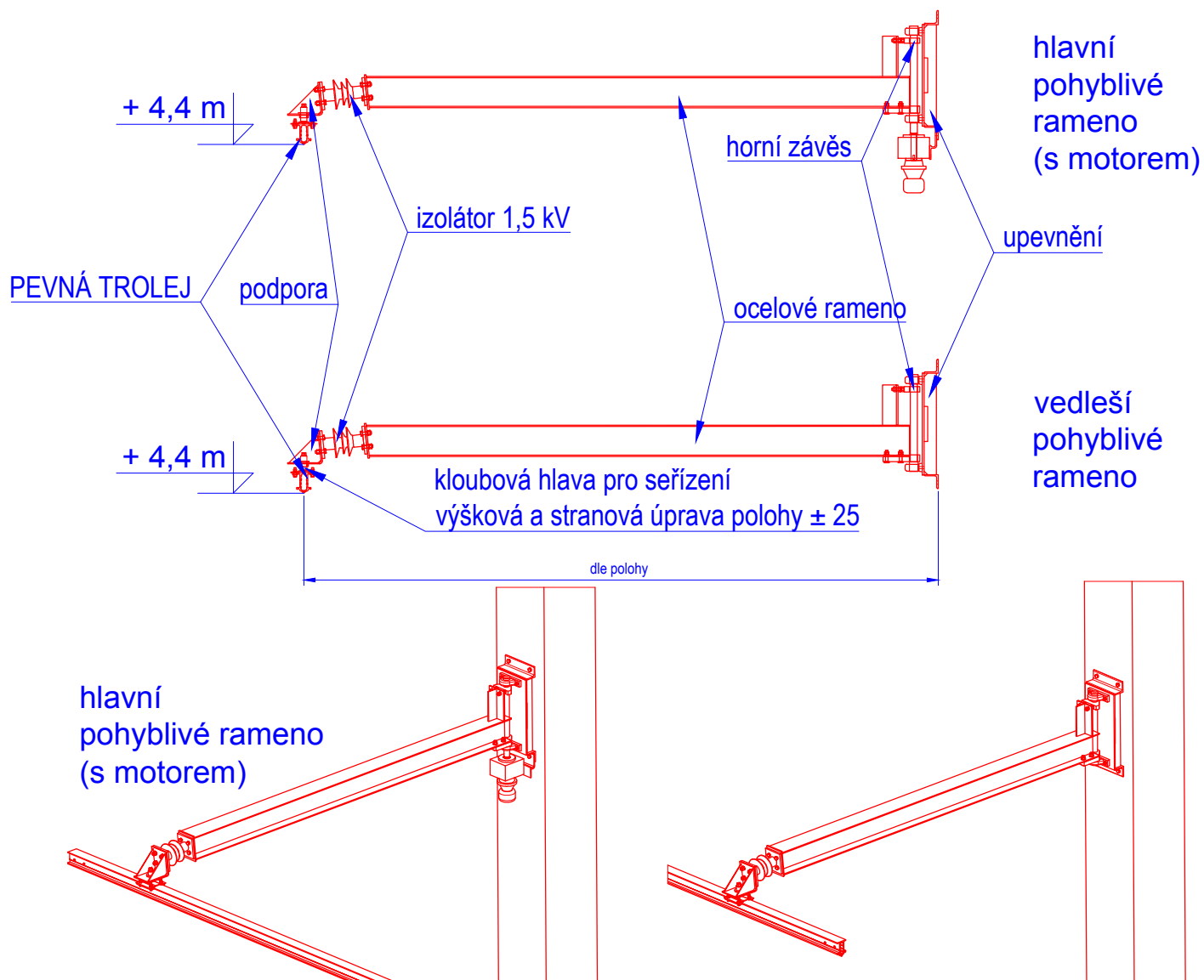
TYP 1

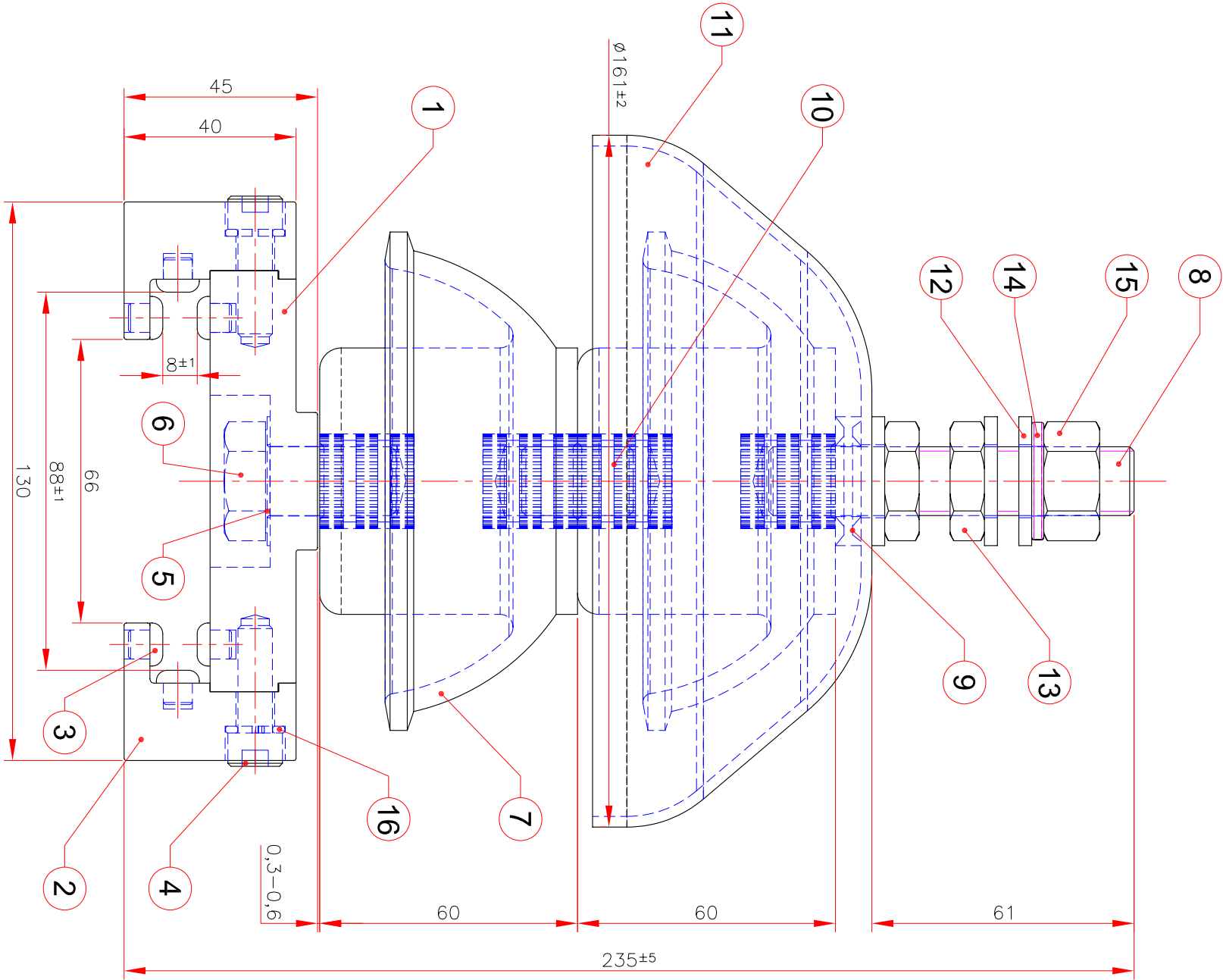


TYP 2



RAMENO

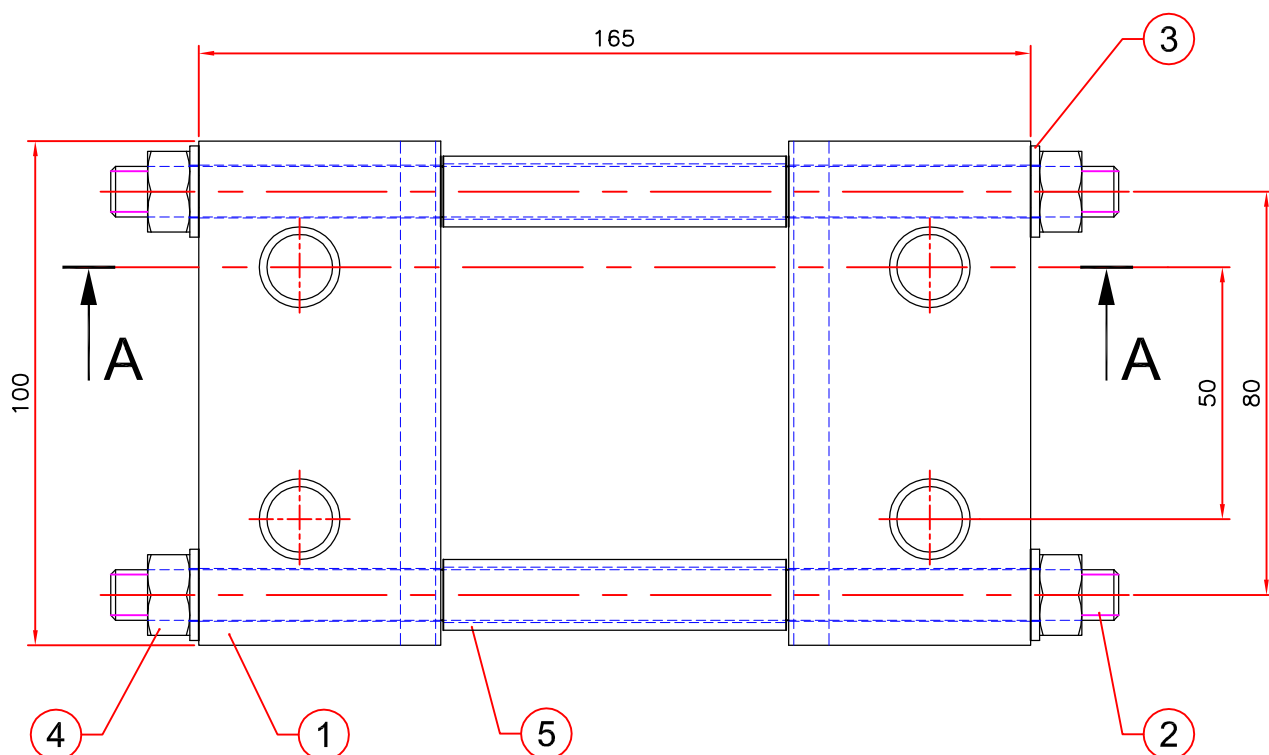
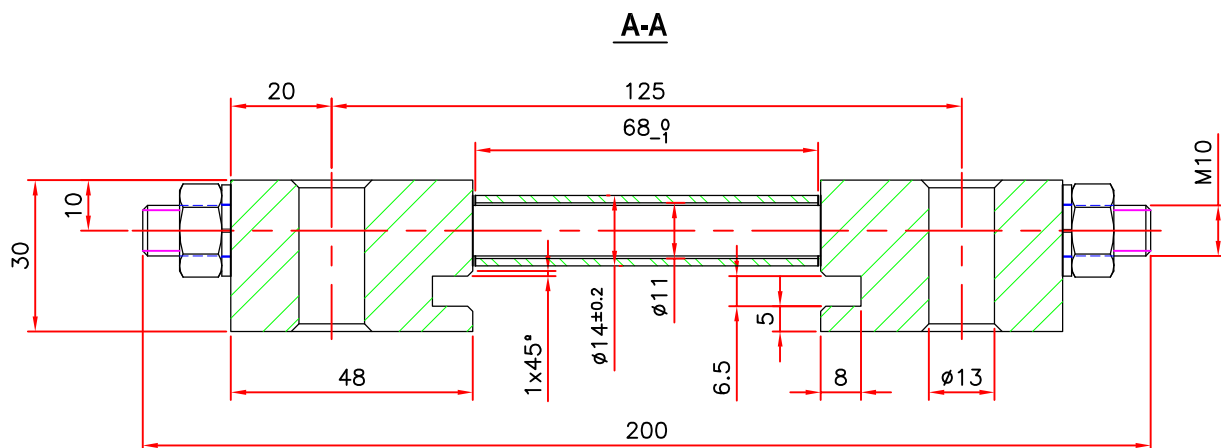




NOMINAL TENSION.....1,5kV
WET INDUSTRIAL FREQUENCY VOLTAGE TEST.....30kV
FIRST SPARKOVER VOLTAGE.....54,02KV
DRY LIGHTNING IMPULSE WITHSTAND VOLTAGE TEST.....128KV
CREEPAGE DISTANCE.....350mm
ROUTINE TEST TENSILE LOAD.....17000daN

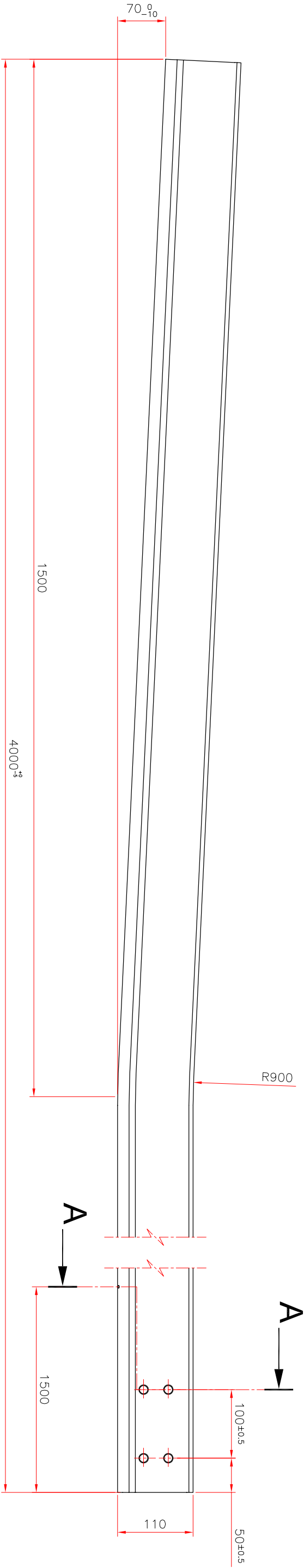
16	STANDARD	HELICAL SPRING LOCK WASHER W16 DIN127	4	4
15	STANDARD	HEX NUT M16 DIN934	1	1
14	STANDARD	HELICAL SPRING LOCK WASHER W16 DIN127	1	1
13	STANDARD	HEX THIN NUT M16 DIN936	2	2
12	STANDARD	WASHER W16 DIN125	3	3
11	CR/AISC-CP	—	1	1
10	STANDARD	THREADED ROD M16x25	1	1
9	STANDARD	DUBO WASHER M16	1	1
8	STANDARD	THREADED ROD M8x150	1	1
7	CR/AISC-00	—	2	2
6	STANDARD	HEXAGONAL CAP SCREW M16x30 DIN933	1	1
5	CR/AD	SLIDING WASHER	1	1
4	STANDARD	HEX SOCKET HEAD CAP SCREW M8x25 DIN912	4	4
3	CR/PIV-TFL	SLIDING PLUG	12	12
2	CR/GRIT2D-02	ANCHOR CLAMP CLIP MODEL 2 – SLIDING	2	2
1	CR/GRIT2D-01	ANCHOR CLAMP BODY MODEL 2 – SLIDING	1	1

ITEM		DESCRIPTION		MATERIAL	QTY.
DWG N°		BILL OF MATERIAL			
		SURFACE ROUGHNESS FOR EACH MACHINING ✓ EXCEPT OTHER PRECISION ON DRAWING		REPLACE: —	Rev. of modification
—		—		Tolerances ISO 2768-m	
—		—		Material —	
Rev.		Revisions		Surface Treatment	
Date		Visa		—	
Designation :		DOUBLE INSULATED SLIDING CLAMP T2		RAUTECH-KLK	
Set :CR/AISDC-GRIT2D-T16x30-00		Scale : 3/4		Designed 12/03/13 by P.T	Weight : —
				Checked 12/03/13 by F.G	
				Approved 12/03/13 by V.P	
				06060	A3

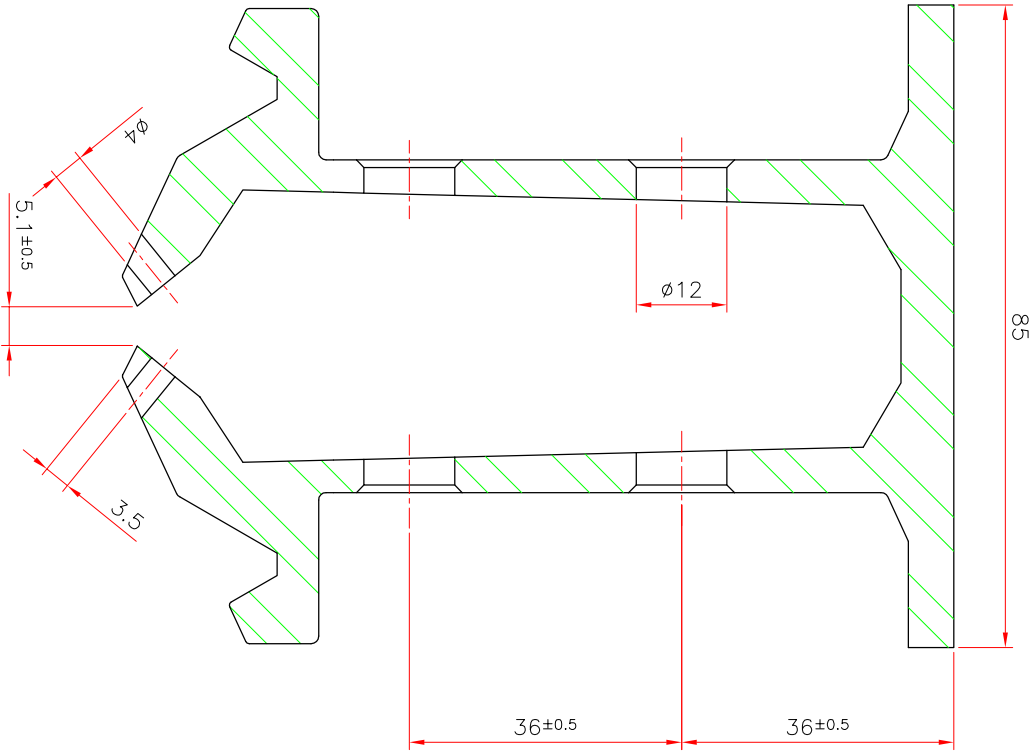


5	STANDARD	ENTRETOISE 14x1.5	AISI 304	2
4	STANDARD	ECROU HEXAGONALE USUEL M10 DIN934	AISI 304	4
3	STANDARD	RONDELLE ELASTIQUE W10 DIN127	AISI 304	4
2	STANDARD	TIGE FILETEE M10x200	AISI 304	2
1	CR/CONEX-D-01	BLOC D' ALUMINIUM	6082-T6	2
ITEM	DWG N°	DESIGNATION	MATERIEL	QTE.

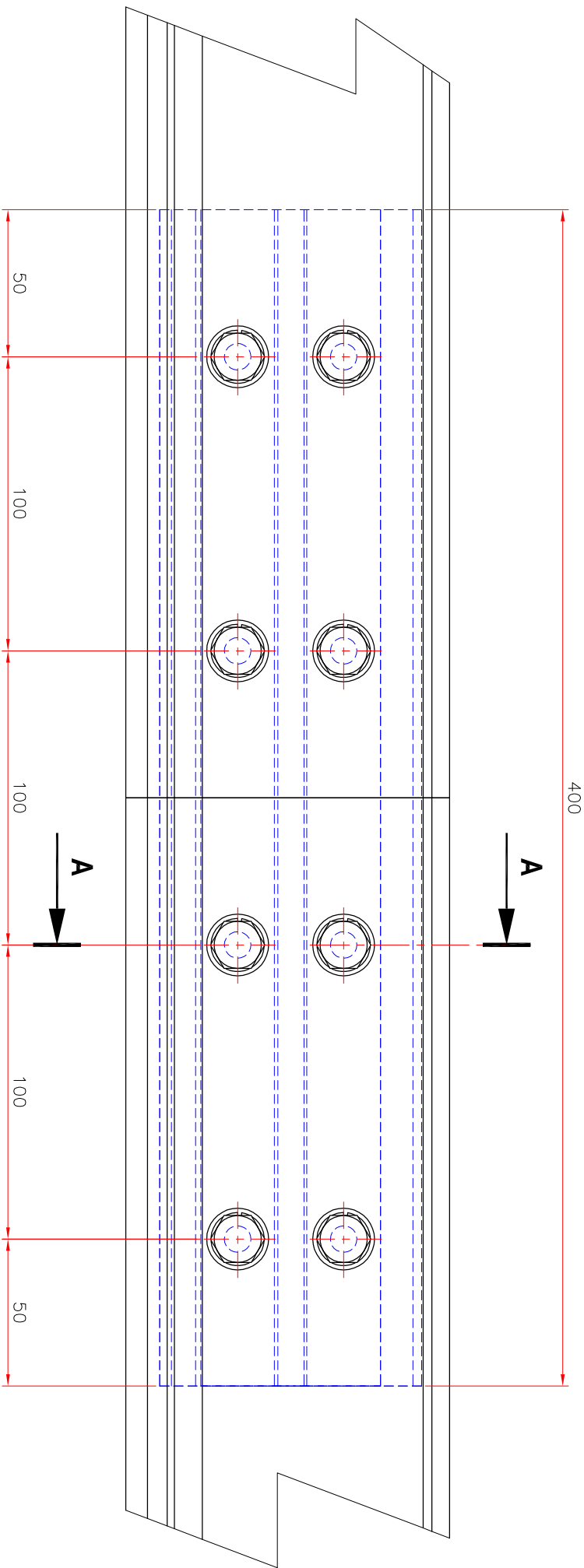
ETAT DE SURFACE POUR TOUS LES USINAGES ✓ SAUF INDICATION SUR PLAN				REPLACE: 556028	Indice de modification
-	-	-	-	Tolérances UNE-EN ISO2768-mk	
-	-	-	-	Matière -	
Ind.	Date	Modifications	Visa.	Traitement de Surface -	Poid : 0.93kg
Désignation : BRIDE DE CONNEXION				Dessiné le 24/01/07 par P.T	
Ensemble : CR/CONEX-D-00				Vérifié le 24/01/07 par F.G	
Echelle : 2/3				Approuvé le 24/01/07 par V.P	A4
				4667	



COUPE A
Ech 1:1

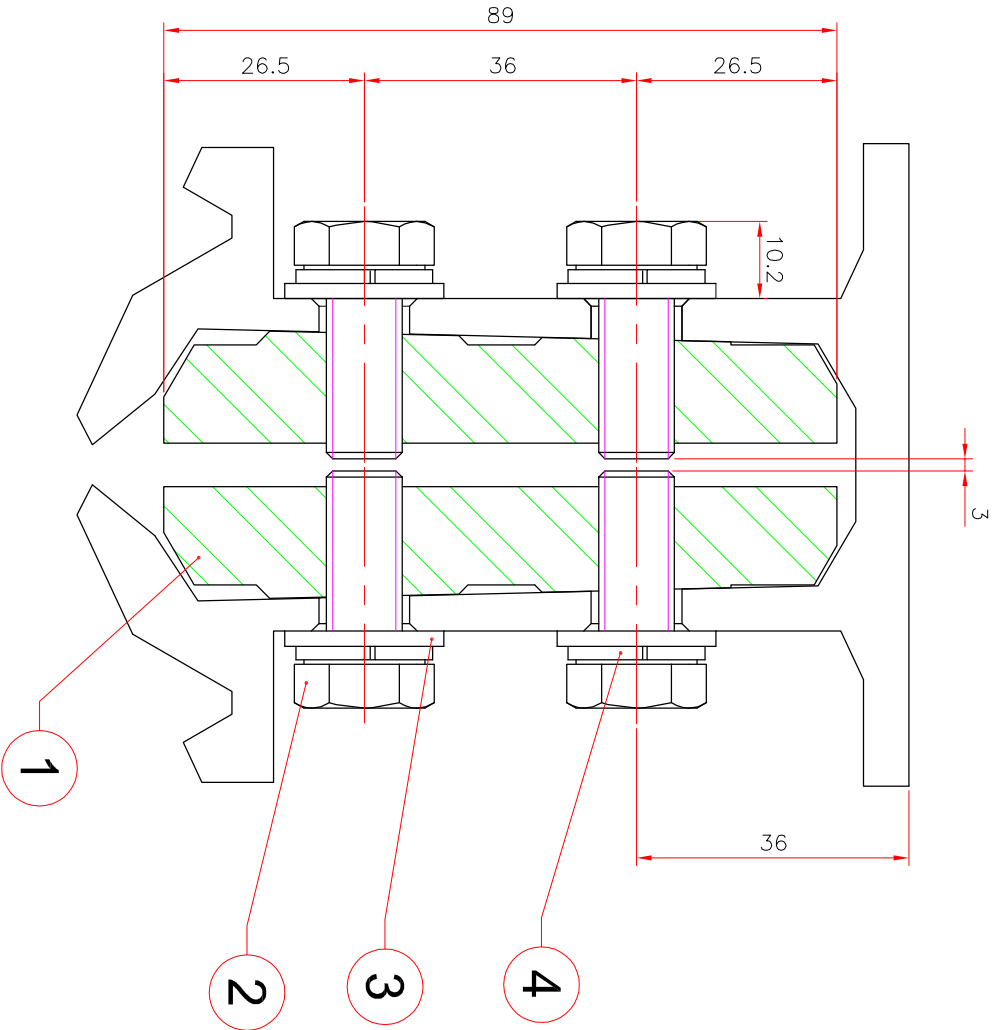




ETAT DE SURFACE POUR TOUS LES USINAGES ✓ SAUF INDICATION SUR PLAN				REMP LACE:		Indice de modification
				556021		
				Tolérances	UNE-EN ISO2768-mK	
				Matière	6106-T5	
				Traitement de Surface		
Designation : BARRE RAMPE PAC 110				Dessiné le	02.11.07	Poid
				Verifié le	02.11.07	
				Approuvé le	02.11.07	
Ensemble : CR/PER-RP-00				Echelle : 1/6	4627	A3



COUPE A-A

Ech.: 1/1



4	STANDARD	RONDELLE ELASTIQUE W10 DIN127	Acier INOX 304	16
3	STANDARD	RONDELLE M10 DIN125	Acier INOX 304	16
2	STANDARD	VIS TETE HEXAGONALE M10x25 DIN933	Acier INOX 304	16
1	CR/PLU-01	ECLISSES	6106 T5 ou 6060 T6	2
REP	N°	DESIGNATION		QTE.
ETAT DE SURFACE POUR TOUS LES USINAGES ✓ SAUF INDICATION SUR PLAN				
		REMP LACE:	556004	Indice de modification
		Tolérances	UNE-EN ISO2768mK	
		Matière	6106-T5	
		Traitement de Surface		
Ind.	Date	Modifications	Visa	
Désignation :				
ENSEMBLE DES ECLISSES				
Ensemble : CR/PLU-00		Echelle : 1:2		
		Dessiné le	19.02.07	por
		Vérifié le	19.02.07	por
		Approuvé le	19.02.07	por
		P.T		
		V.P		
		Poids	3,1Kg	

1500 V Section insulator

