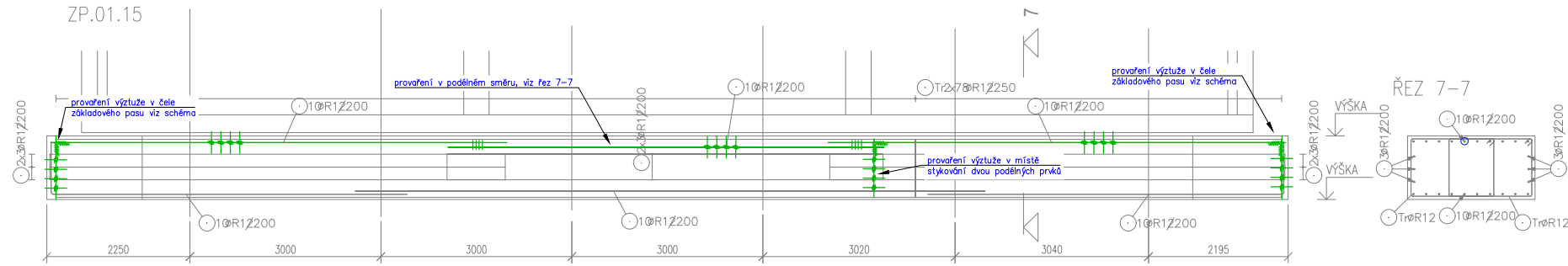
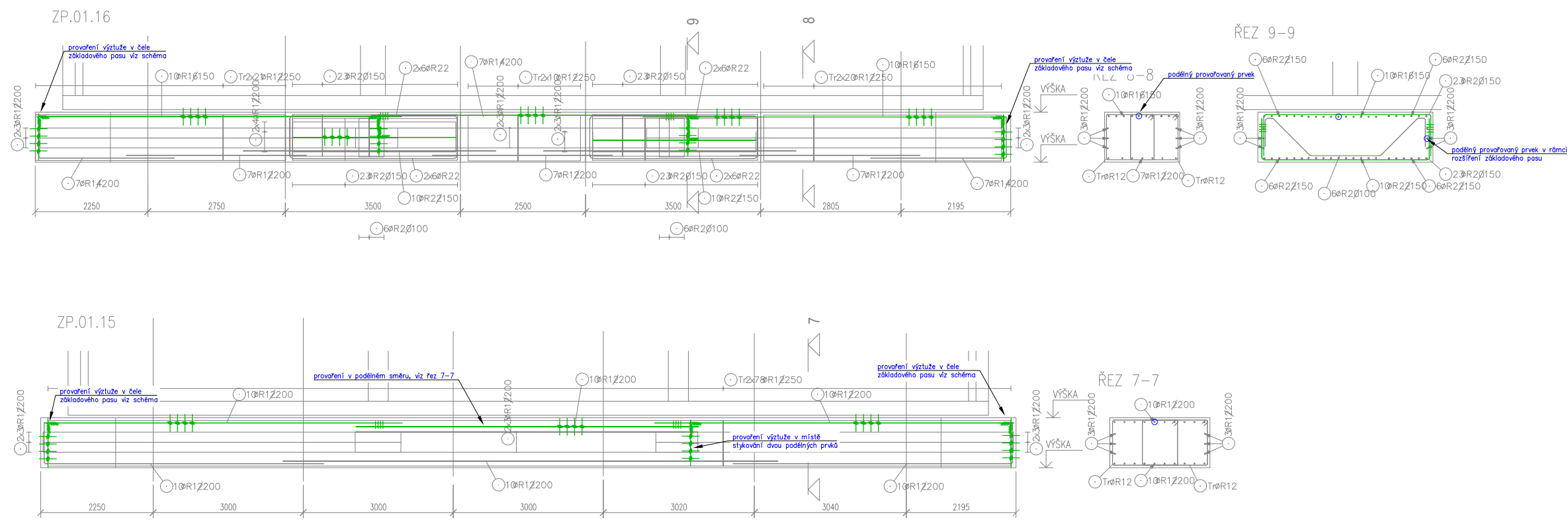
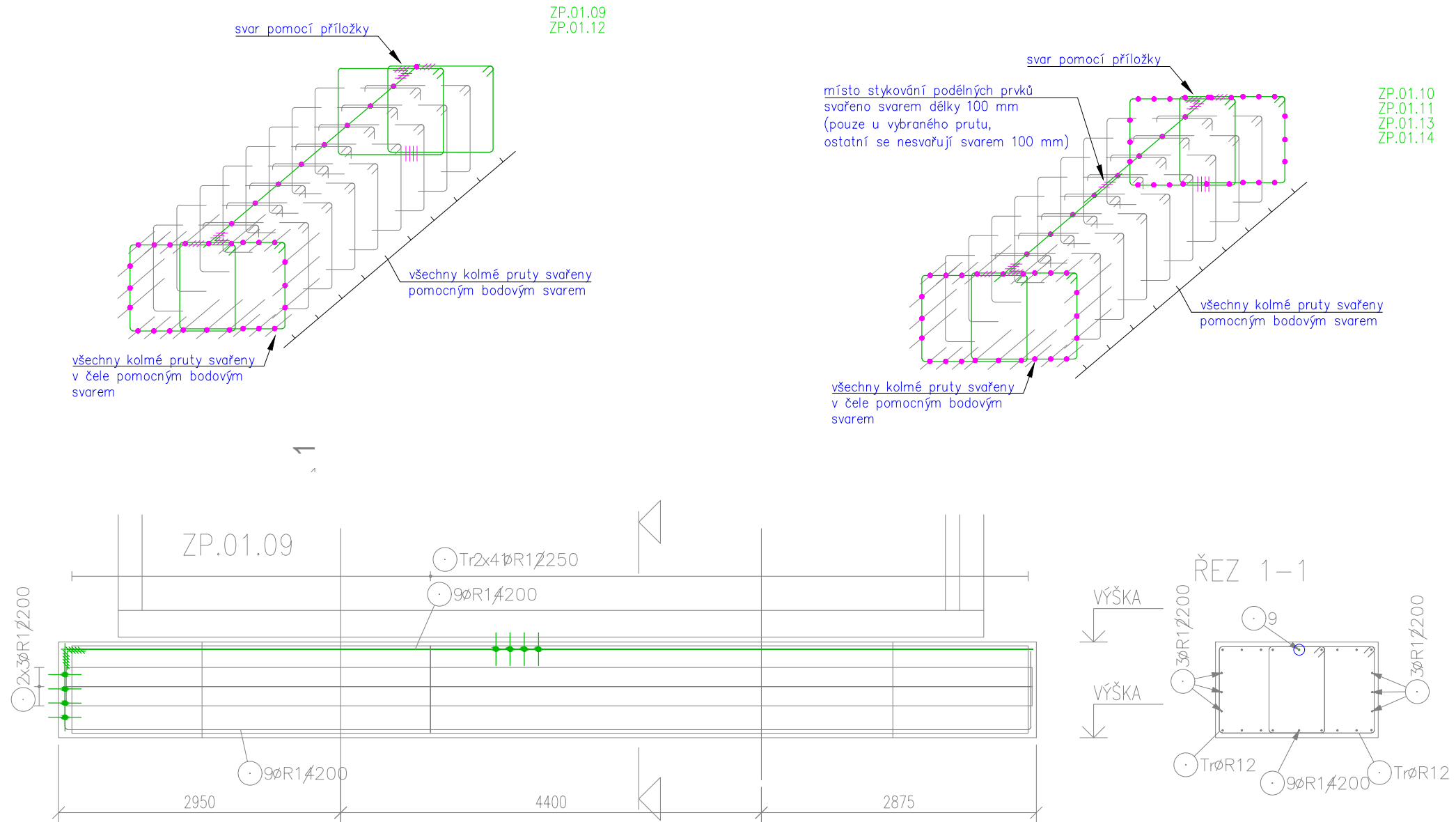


viz ZP.01.09

viz ZP.01.10



viz ZP.01.15 (16)



LEGENDA:

Hlavní prořazovaný prut 1x16mm, 1x14mm, 2x12mm ve spodní vrstvě výztuže, pruty svařeny mezi sebou v místě stykování svary 100 mm, v místě křížení pomocí příložek, VŠECHNA KOLMÁ výztuž na hlavní prořazovaný prut bude přivařena pomocným bodovým svařem dle TP 124 - provaření pro ochranu před bludnými proudy a pro uzemnění

kolmé svary provedeny pomocí příložky (zbytková výztuž průměr 12mm) vodivé definované propojení svařem délky 100mm

svar v místě stykování výztuží vodivé definované propojení svařem délky 100mm

VŠECHNY KOLMÉ pruty na hlavní prořazovanou výztuž budou přivařeny bodovým svařem velikosti 3-5mm, provaření bude provedeno, vždy k jednomu z dvojice hlavních prořazovaných prutů

OBJEDNATEL:	Plzeňské městské dopravní podniky, a.s. Denisovo nábreží 920/12 301 00 Plzeň - Východní Předměstí
PMDP_znacka_RGB_Plzen_PMDP_B_pozitiv_01_nahled.png	

společnost "MP + MMD - Vozovna Slovany", společník 1:	společník 2:	Souprava číslo:
METROPROJEKT Praha a.s. nám. I. P. Pavlova 2/1786 120 00 Praha 2 tel.: +420 296 154 105 www.metroprojekt.cz	Mott MacDonald CZ, spol. s r.o. Národní 984/15 110 00 Praha 1 tel.: +420 221 412 800 www.mottmac.com	

HIP:	Podpis:	Název a účel díla:
Ing. Jan Kočí		REKONSTRUKCE VOZOVNY SLOVANY
tel.: 296 154 401		Plzeň, Slovanská alej 35
Stupeň:	DPS	

Zpracovatelský útvar:	Název části díla:	E.
S 80	E. Stavební část - stavební soubory	E.2
tel.: +420 296 154 400	SOD III Provozně-administrativní budova (PAB)	
Vedoucí útvaru:	E.2 TZB	
Ing. Jakub Huml	S0 PAB 10-07 Hromosvod, uzemnění, ochrana před účinky bludných proudů	

Odpovědný projektant:	Podpis:	Název přílohy:	Změna:
Ing. Bohumil Kučera		Schématické provaření výztuže	-
Vypracoval:	Podpis:	základových pasů	
Ing. Lukáš Žák			
Skart. znak:	V20/2039	Datum:	11/2019
Počet formátů:	4x A4	Měřítka:	-
		IČD:	19 7246 006 07 07 05
			009