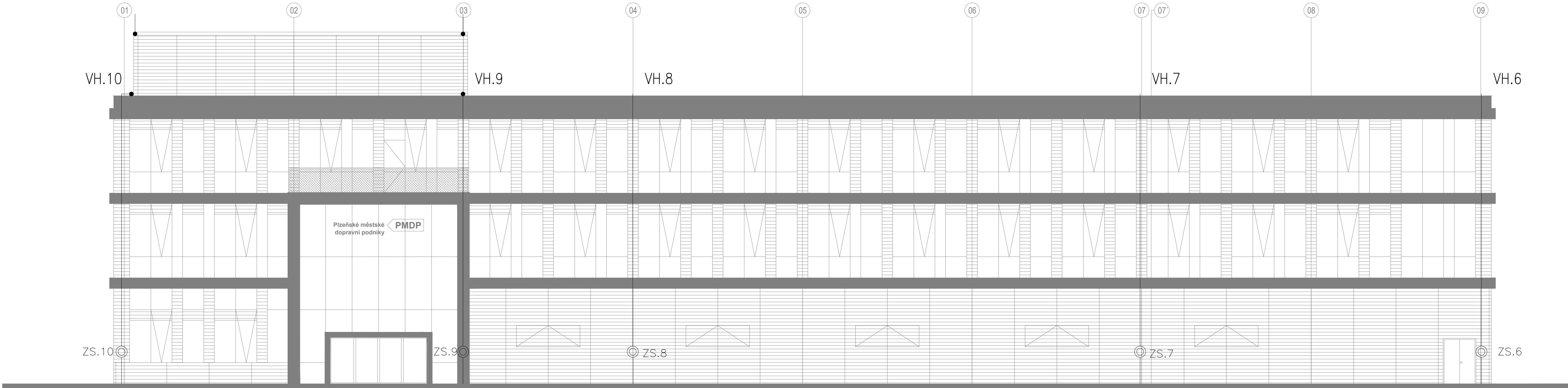
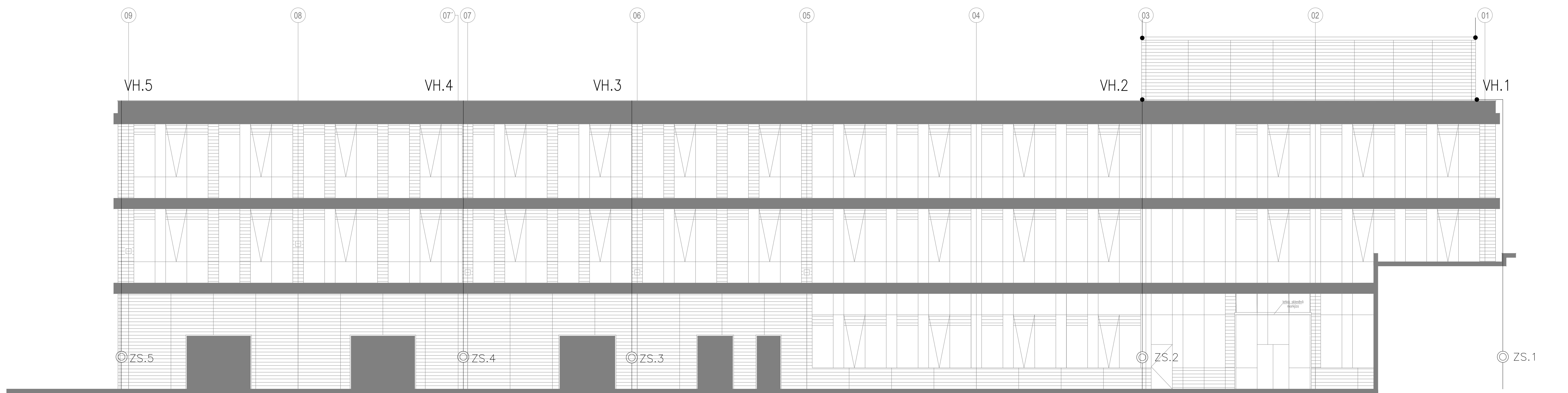


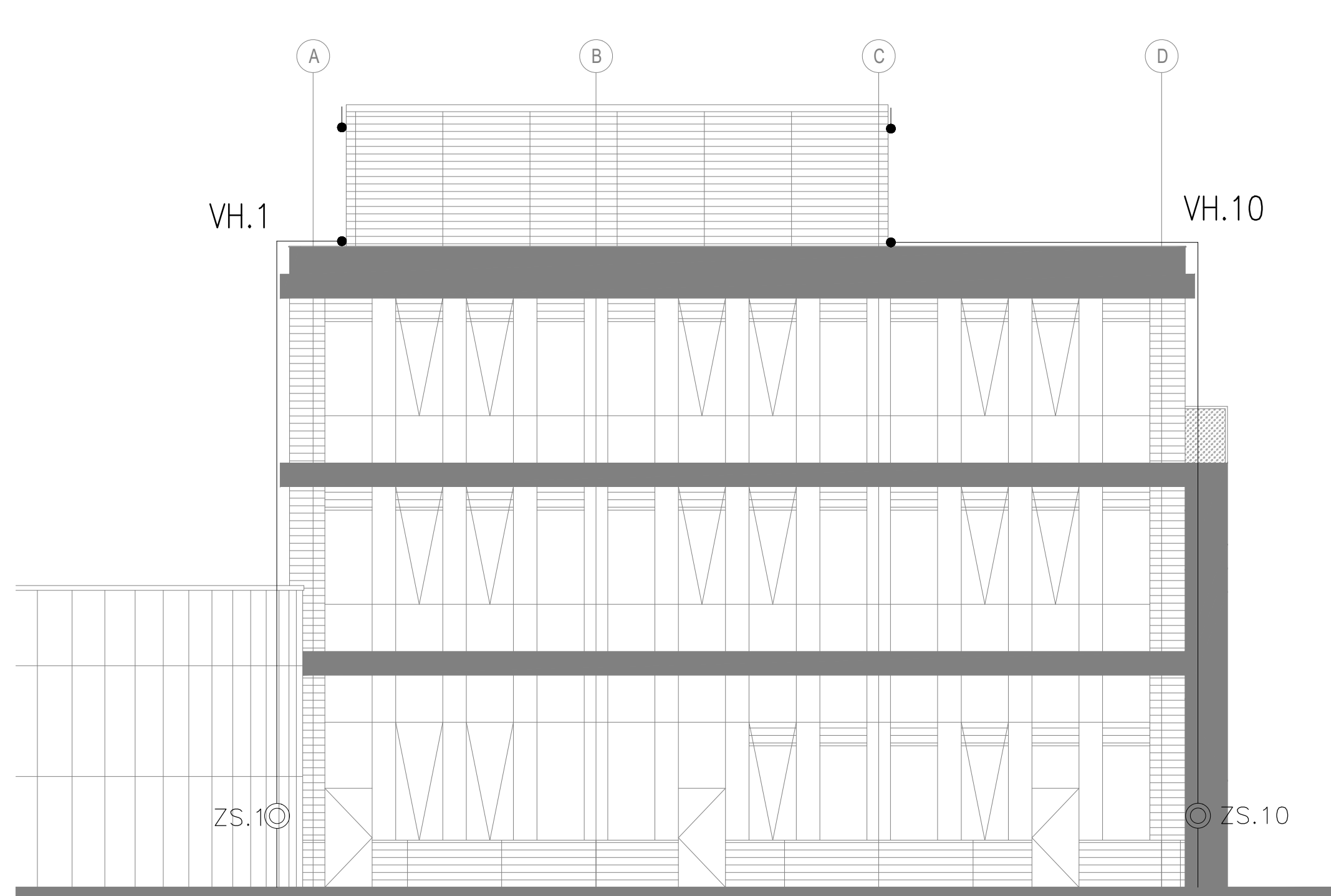
POHLED ZÁPADNÍ



POHLED VÝCHODNÍ



POHLED SEVERNÍ



LEGENDA:

⊙ ZS Zkušební svorka

Vodič AlMgSi pr. 8 mm

OBJEDNATEL:		Písařské městské dopravní podniky, a.s. Denisovo nábřeží 920/12 301 00 Plzeň - Východní Předměstí	
společnost "MP + MMD - Vozovna Slovány", společnost 1: METROPROJEKT Praha a.s. nám. I. P. Pavlova 2/1786 120 00 Praha 2 tel.: +420 296 154 105 www.metroprojekt.cz		společnost 2: Mott MacDonald CZ, spol. s r.o. Národní 984/15 110 00 Praha 1 tel.: +420 221 412 800 www.mottmac.com	
HIP: Ing. Jan Kočí tel.: 296 154 401 Stupeň: DPS		Podpis: REKONSTRUKCE VOZOVNY SLOVANY Plzeň, Slovanská alej 35	
Zpracovatelství úřar: tel.: +420 296 154 400 Vedoucí úřaru: Ing. Jakub Huml		Název části díla: E. Stavební část - stavební soubory SOD III Provozně-administrativní budova (PAB) E.2 TZB SO PAB 10-07 Hromosvod, uzemnění, ochrana před účinky bludných proudů	
Odpovědný projektant: Ing. Bohumil Kučera Vypracoval: Ing. Lukáš Žák		Podpis: Hromosvod - pohledy	
Skart. znak: V20/2039 Příloha: 12x44		Datum: 11/2019 Měřítko: - Číslo příl.: 003	
IČD: 19		7246	
006		07	
07		05	