

OBJEDNATEL:

Plzeňské městské
dopravní podnikyPlzeňské městské dopravní podniky, a.s.
Denisovo nábřeží 920/12
301 00 Plzeň - Východní Předměstí

společnost "MP + MMD - Vozovna Slovany", společník 1:

**METROPROJEKT Praha a.s.**
nám. I. P. Pavlova 2/1786
120 00 Praha 2
tel.: +420 296 154 105
www.metroprojekt.cz

společník 2:

**Mott MacDonald CZ, spol. s r.o.**
Národní 984/15
110 00 Praha 1
tel.: +420 221 412 800
www.mottmac.com

Souprava číslo:

HIP:

Ing. Jan Kočí

tel.: 296 154 401

Stupeň:

DPS

Podpis:

Název a účel díla:

REKONSTRUKCE VOZOVNY SLOVANY
Plzeň, Slovanská alej 35

Zpracovatelský útvar:

tel.: +420 296 154 158

S 71

Vedoucí útvaru:

Ing. Jan Kahuda

Podpis:

Název částí díla:

E. Stavební část - stavební soubory
SOD I Objekty vrchní stavby (VST)
E.2 TZB
SO VST 07-2 Ohýbačka**E.**
E.2

Odpovědný projektant:

Ing. Radek Procházka

Podpis:

Vypracoval:

David Janura

Podpis:

Skart.

V20/2039

Datum:

11/2019

Počet

formátů:

3x A4

Měřítko:

-

Název přílohy:

SO VST 10-04 Silnoproudé rozvody
SO VST 10-05 Osvětlení
SVĚTELNĚ-TECHNICKÝ VÝPOČET

Změna:

-

Číslo příl.:

002

IČD:

19

7246

006

05

07

04-05

Vozovna Slovany

Kontaktní osoba:
Čís. zakázky:
Firma:
Číslo zákazníka:

Datum: 09.12.2019
Zpracovatel: Ing. Jiří Nedbálek

Trilux Česká republika s.r.o.

Walterovo náměstí 329/3
158 00 - Praha 5 Jinonice

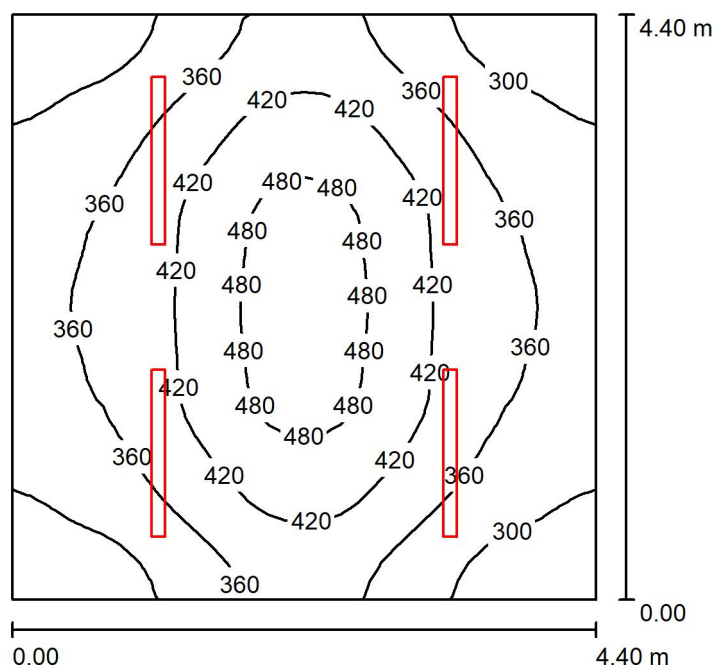
Zpracovatel Ing. Jiří Nedbálek

Telefon

Fax

e-mail jiri.nedbalek@trilux.cz

Vozovna Slovany - ohýbačka / Shrnutí



Výška místnosti: 3.300 m, Montážní výška: 3.300 m, Činitel údržby: 0.75

Hodnoty v Lux, Měřítko 1:57

| Plocha | ρ [%] | E_m [lx] | E_{min} [lx] | E_{max} [lx] | E_{min} / E_m |
|--------------------|------------|------------|----------------|----------------|-----------------|
| Uživatelská úroveň | / | 377 | 255 | 506 | 0.676 |
| Podlaha | 20 | 305 | 221 | 389 | 0.724 |
| Strop | 50 | 129 | 73 | 285 | 0.568 |
| Stěny (4) | 50 | 206 | 102 | 461 | / |

Uživatelská úroveň:

Výška: 0.850 m
 Rastr: 32 x 32 Body
 Okrajová zóna: 0.000 m

Kusovník svítidel

| Č. | ks | Označení (Opravný faktor) | Φ (Svítilo) [lm] | Φ (Zdroje:) [lm] | P [W] |
|---------|----|---|-----------------------|-----------------------|-------|
| 1 | 4 | TRILUX OleveonF B 1200 4000-840 (1.000) | 4000 | 4000 | 28.0 |
| Celkem: | | | 16000 | 16000 | 112.0 |

Specifický příkon: $5.79 \text{ W/m}^2 = 1.53 \text{ W/m}^2/100 \text{ lx}$ (Základní plocha: 19.36 m^2)



Trilux Česká republika s.r.o.

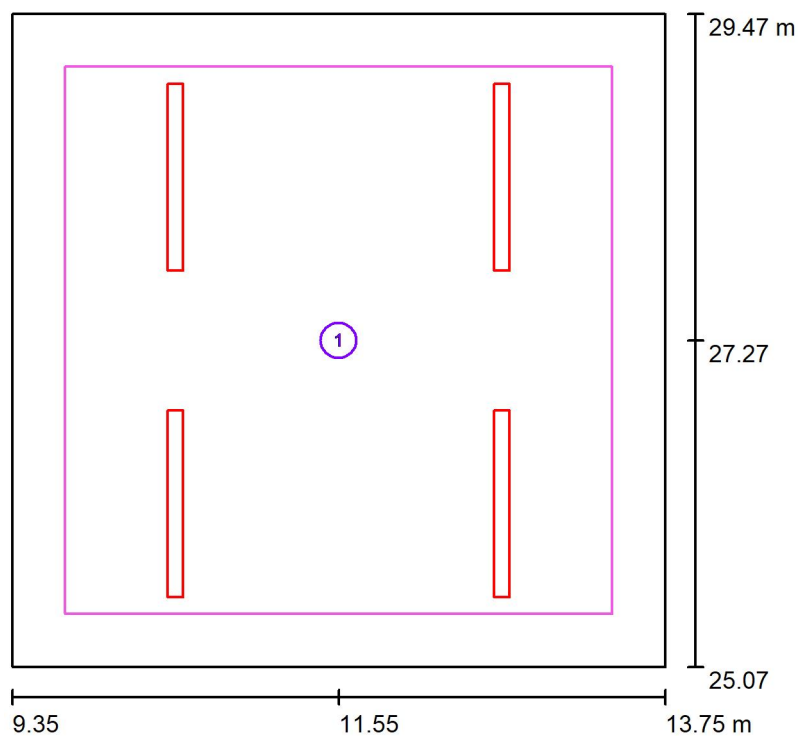
Walterovo náměstí 329/3
158 00 - Praha 5 Jinonice

Zpracovatel Ing. Jiří Nedbálek

Telefon

Fax

e-mail jiri.nedbalek@trilux.cz

Vozovna Slovany - ohýbačka / Výpočtové plochy (přehled výsledků)

Měřítko 1 : 51

Seznam výpočtových ploch

| Č. | Označení | Typ | Rastr | E_m [lx] | E_{min} [lx] | E_{max} [lx] | E_{min} / E_m | E_{min} / E_{max} |
|----|--------------------|--------|---------|------------|----------------|----------------|-----------------|---------------------|
| 1 | Výpočtová plocha 1 | svisle | 32 x 32 | 405 | 300 | 507 | 0.742 | 0.592 |