

E1: Stropní vestavné LED svítidlo 33W, $\phi=3600\text{lm}$,
Tc=4000K, Ra>80, elektronický předřadník, IP40

D1: Stropní vestavné LED svítidlo 36W, $\phi=4000\text{lm}$,
Tc=4000K, Ra>80, elektronický předřadník, IP40

A2: Přisazené/závěsné LED svítidlo 44W, $\phi=6000\text{lm}$,
Tc=4000K, Ra>80, elektronický předřadník, IP66

K1: Stropní přisazené LED svítidlo 40W, $\phi=4400\text{lm}$,
Tc=4000K, Ra>80, elektronický předřadník, IP40

M1: Přisazené/závěsné LED svítidlo 92W, $\phi=1270001$
Tc=4000K, Ra>80, elektronický předřadník, IP65

J1: Stropní vestavné LED svítidlo 16W, $\phi=1500\text{lm}$,
Tc=4000K, Ra>80, elektronický předřadník, IP44

02. Stropní vestavní LED svítidlo 2W, ϕ 200mm,
Tc=4000K, Ra>80, elektronický předřadník, IP44

14. Produktové LED osvetlenie svietidlo 2,5W, napájanie symetrická optika, IP65

asymetrická optika, IP65

symetrická optika, IP65

asymetrická optika, IP65

NC: Prísazené LED použité svietidlo 1W, napájané z

 piktogram, IP65
 Jednopolový vypínač / vyšší krytí

 Sériový vypínač / vyšší krytí
 Tlačítkový spínač / vyšší krytí

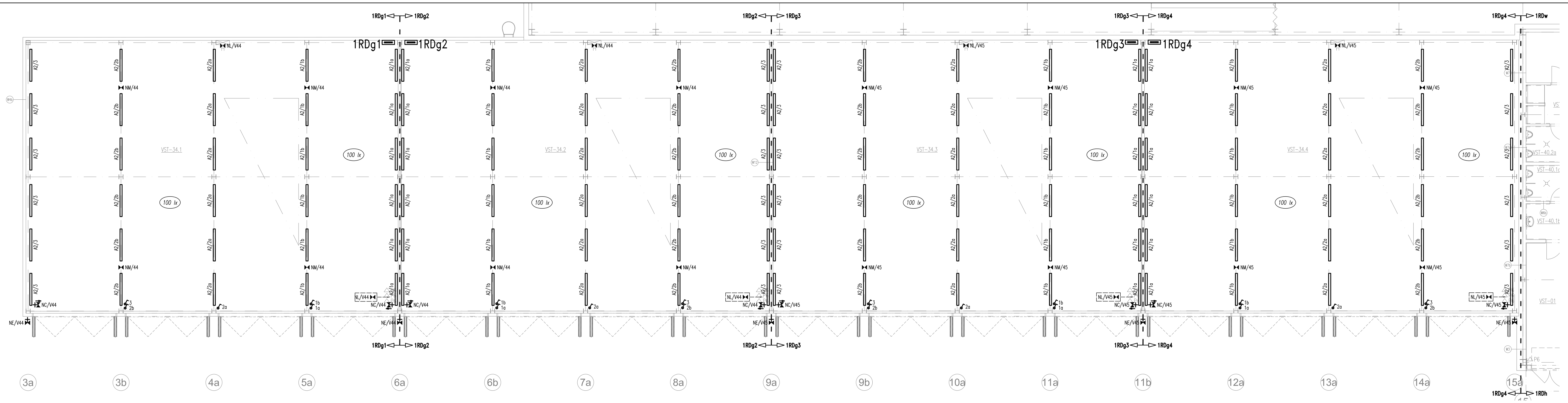
Schodišťový přepínač / vyšší krytí
Dvojitý schodišťový přepínač / vyšší krytí

 Pohybové čidlo, úhel záběru 120°

 Pohybové čidlo, stropní montáž, záběr 360°

POZNÁMKY:

- 1NPE, 230V, 50Hz, TN-S
- 2. V případě většího počtu ovladačů v jednom místě budou umísťovány do svíslého vícerámečku.
- 3. Výška osazení ovladačů osvětlení: +1,1m nad čistou podlahou (střed popř. vícerámečku).
- 4. Finální pozice viditelných koncových prvků resp. dvířek či mřížek v závislosti dokumentace C.5 Vnitřní koordinace.



TABULKA MÍSTNOST

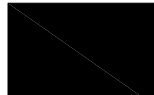
ČÍSLO	NAZEV	SV [m]	PLOCHA [m ²]	POVRCH STROPI
34.1	GAŘAŽE NA	5,00	237.92	TRAPEZOVÝ PLECH + DCL KČE
34.2	GAŘAŽE NA	5,00	235.72	TRAPEZOVÝ PLECH + DCL KČE
34.3	GAŘAŽE NA	5,00	235.74	TRAPEZOVÝ PLECH + DCL KČE
34.4	GAŘAŽE NA	5,00	239.21	TRAPEZOVÝ PLECH + DCL KČE

OBJEDNATEL:

Plzeňské městské
dopravní podniky


PMDP

společnost "MP + MMD - Vozovna Slovany", společník 1:



METROPROJEKT Praha a.s.
nám. I. P. Pavlova 2/1786
120 00 Praha 2
tel.: +420 296 154 105
www.metroprojekt.cz

společník 2:



Mott MacDonald CZ, spol. s r.o.
Národní 984/15
110 00 Praha 1
tel.: +420 221 412 800
www.mottmac.com

Souprava číslo:

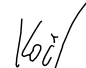
HIP:

Ing. Jan Kočí

tel.: 296 154 401

Stupeň: DPS

Podpis:



Název a účel díla:

REKONSTRUKCE VOZOVNY SLOVANY

Plzeň, Slovanská alej 35

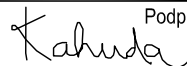
Zpracovatelský útvar:

S 71

tel.: +420 296 154 158

Vedoucí útvaru: Ing. Jan Kahuda

Podpis:



Název části díla:

E. Stavební část - stavební soubory
SOD I Objektů vrchní stavby (VST)
E.2 TZB


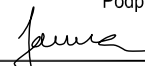
E.
E.2

Odpovědný projektant:

Ing. Radek Procházka

Vypracoval: David Janura

Podpis:

Název přílohy:

SO VST 10-04 Silnoproudé rozvody
SO VST 10-05 Osvětlení
1.NP (SV): garáže

Změna:

-

Skart. znak:

V20/2039

Datum:

11/2019

Počet listů:

6x A4

Měřítko:

1:100

IČD:

19

7246

006

05

07

04-05

Číslo příl.:

302